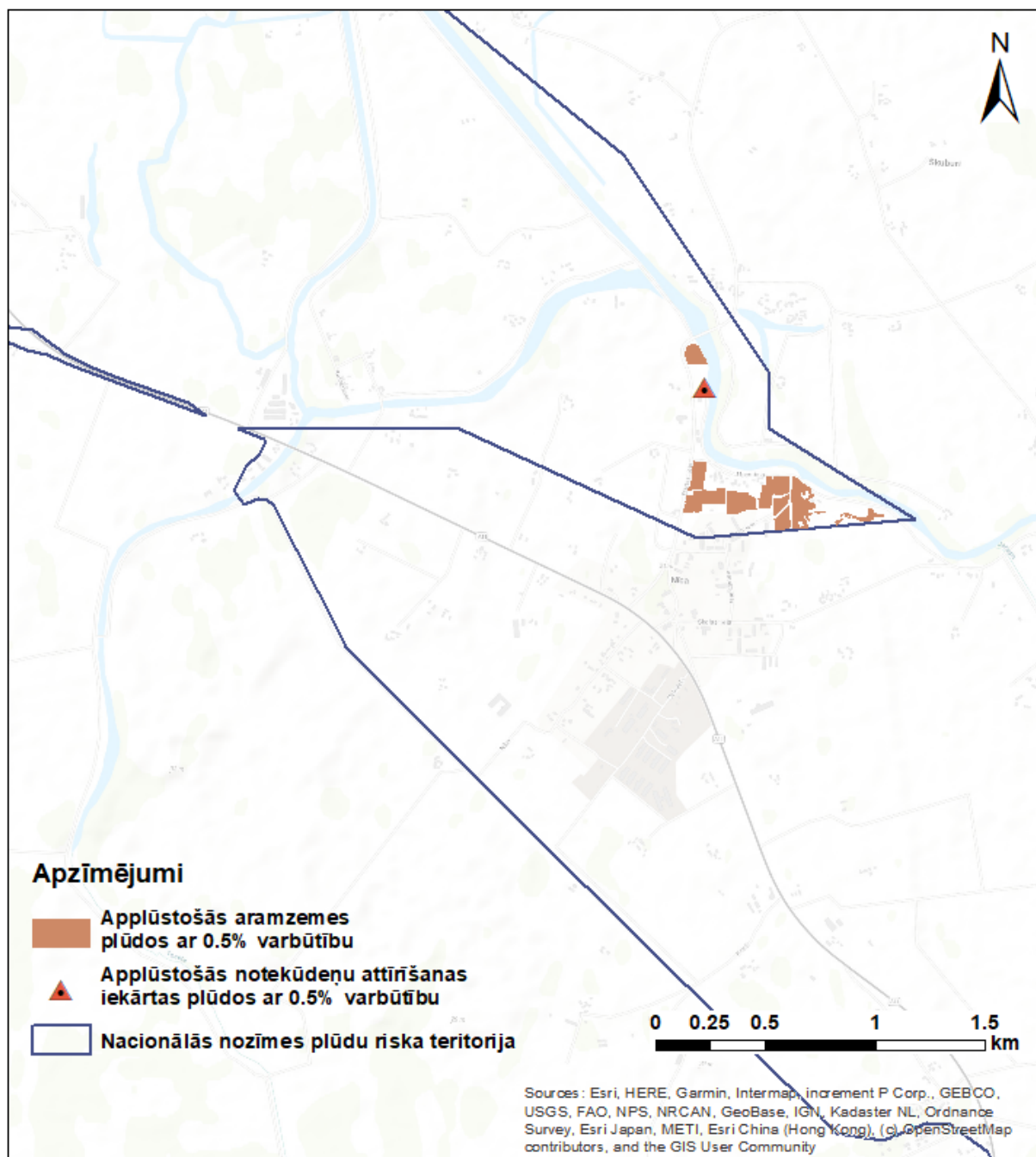


Bārtas upes lejteces applūstošajā teritorijā ietilpst viena notekūdeņu attīrīšanas iekārta (A400389, Nīcas centra NAI), kas tiek applūdināta pavasara plūdos ar 0.5% varbūtību. Izgāztuves un potenciāli piesārņotas vietas atrodas ārpus plūdu riska teritorijas (3. attēls).

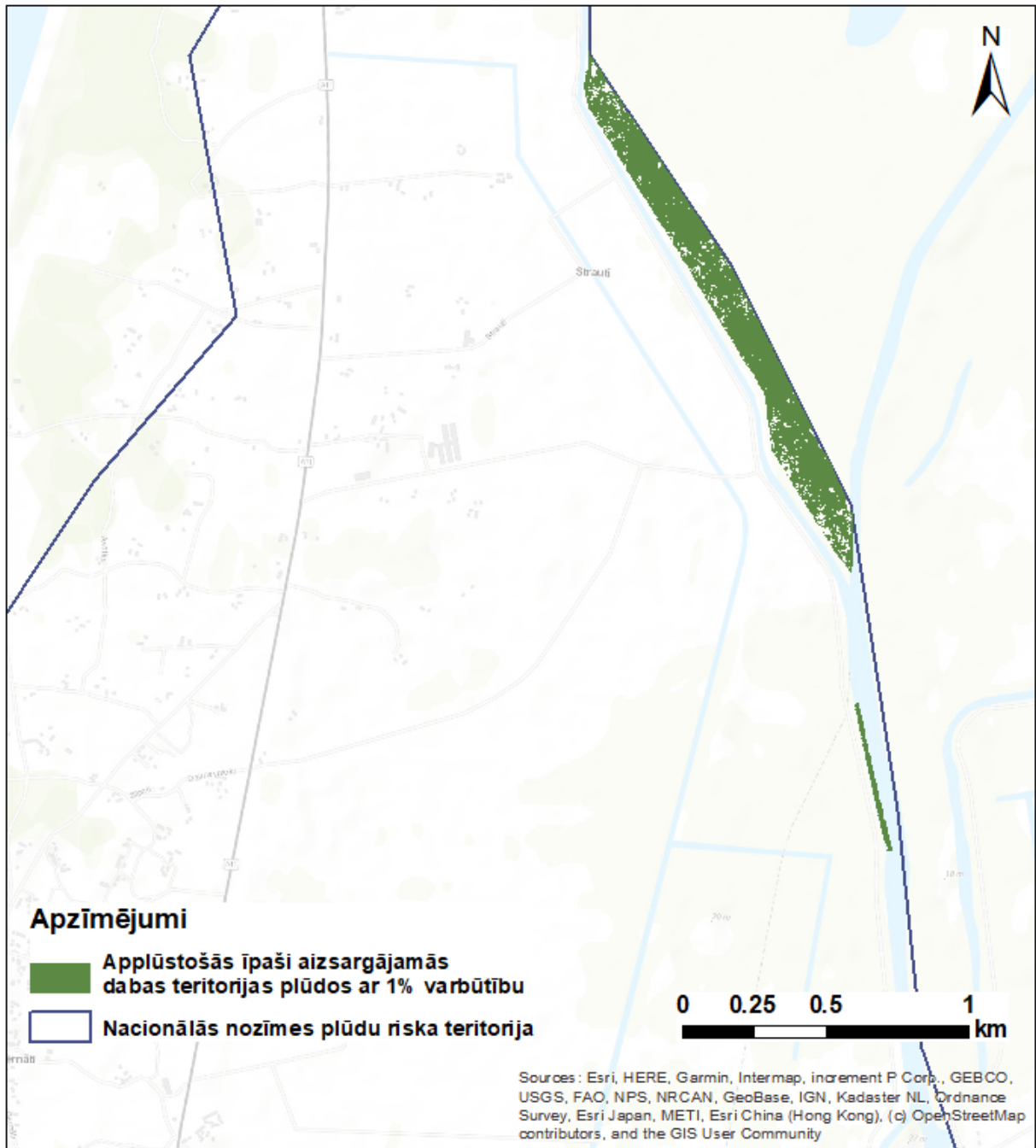


3.attēls. Applūstošās aramzemes un notekūdeņu attīrīšanas iekārtas Bārtas upes lejteces teritorijā pavasara plūdos ar 0.5% varbūtību

Bārtas upes lejteces teritorijas robežās atrodas 1 īpaši aizsargājamā dabas teritorija (ĪADT), kura ir uzskaitīta Dabas aizsardzības pārvaldes datu bāzē¹ – dabas liegums “Liepājas ezers” (4. attēls).

¹ DAP, Dabas datu pārvaldības sistēma OZOLS -

http://www.daba.gov.lv/public/lat/dati1/dabas_datu_parvaldibas_sistema_ozols/



4.attēls. Applūstošās īpaši aizsargājamās dabas teritorijas platība Bārtas upes lejtecē pavasara plūdos ar 1% varbūtību