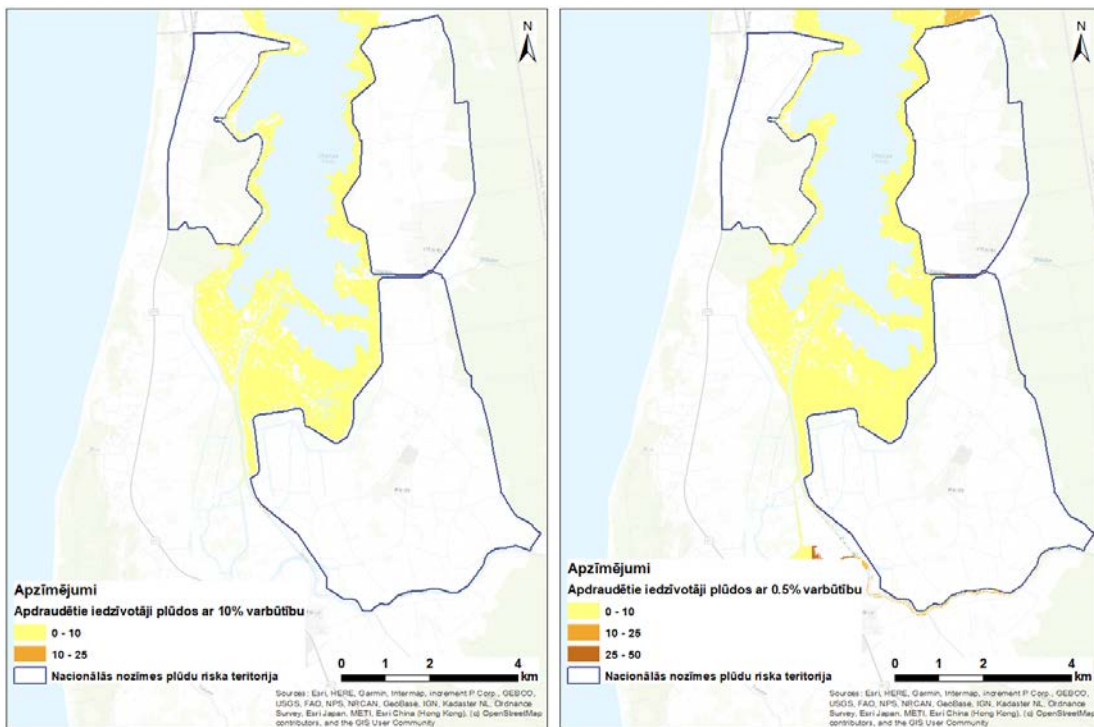


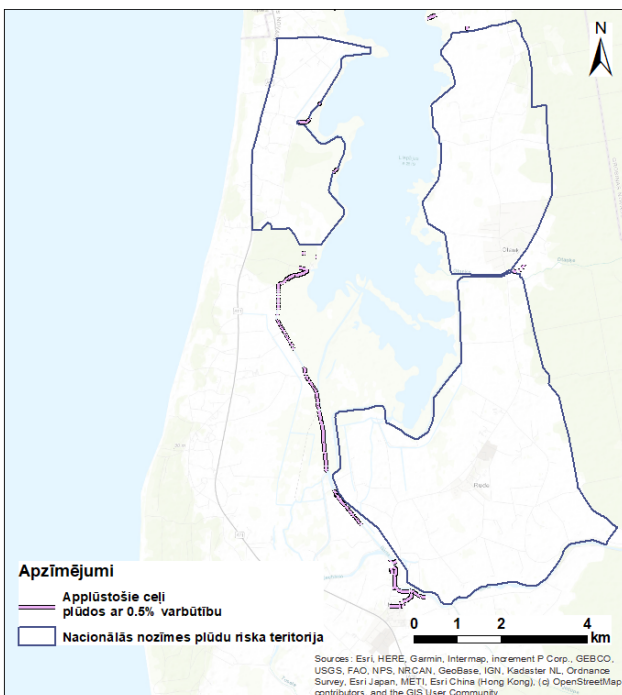
## Ventas upju baseinu apgabala plūdu riska pārvaldības plānam 2022.-2027. gadam

**Liepājas ezera polderu teritorijas plūdu riska kartes**

Iedzīvotāju skaits applūstošajās teritorijās tika aprēķināts pēc CSP blīvuma datiem 2018. gadā (1. attēls).



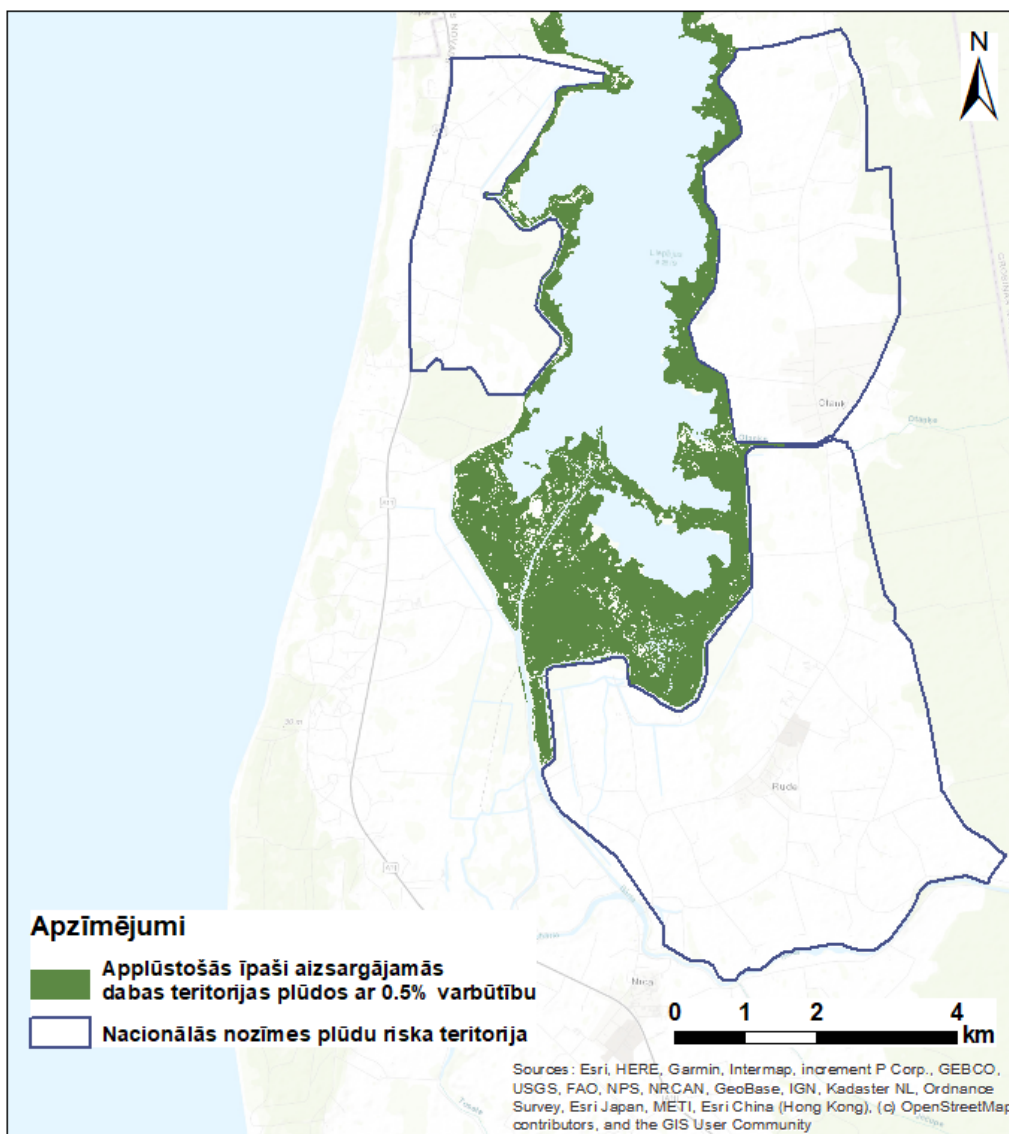
1.attēls. Iedzīvotāju blīvums applūstošajā Liepājas ezera polderu teritorijā jūras vējuzplūdos ar varbūtību: 10% (pa kreisi) un 0.5% (pa labi)



2.attēls. Applūstošie ceļi Liepājas ezera polderu teritorijā pavasara plūdos ar 0.5% varbūtību

Izgāztuves, piesārņotas vietas, notekūdeņu attīrīšanas iekārtas un ūdens ņemšanas vietas atrodas ārpus Liepājas ezera polderu applūstošās teritorijas.

Liepājas ezera polderu teritorijas robežās atrodas 1 īpaši aizsargājamā dabas teritorija (ĪADT), kura ir uzskaitīta Dabas aizsardzības pārvaldes datu bāzē<sup>1</sup> – dabas liegums “Liepājas ezers” (3. attēls).



3.attēls. Applūstošās īpaši aizsargājamās dabas teritorijas platība Liepājas ezera polderu teritorijā pavasara plūdos ar 0.5% varbūtību

<sup>1</sup> DAP, Dabas datu pārvaldības sistēma OZOLS -

[http://www.daba.gov.lv/public/lat/dati1/dabas\\_datu\\_parvaldibas\\_sistema\\_ozols/](http://www.daba.gov.lv/public/lat/dati1/dabas_datu_parvaldibas_sistema_ozols/)