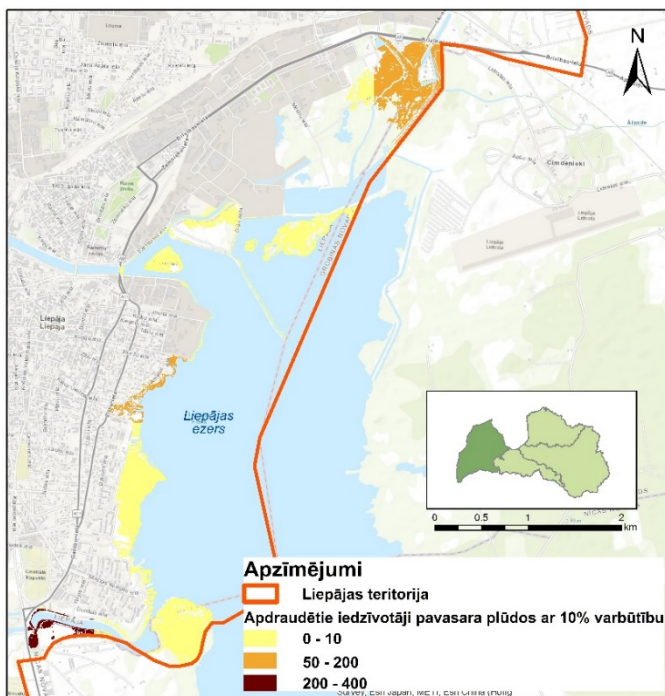
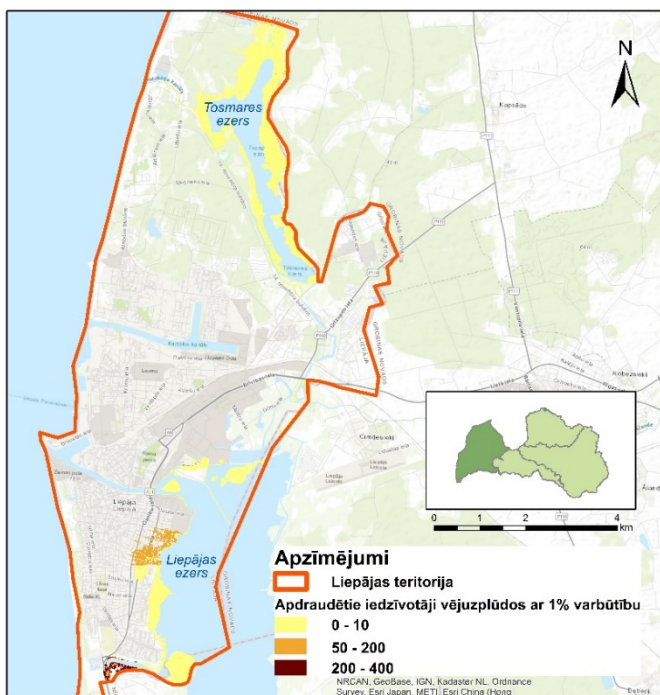


Liepājas pilsētas plūdu riska kartes

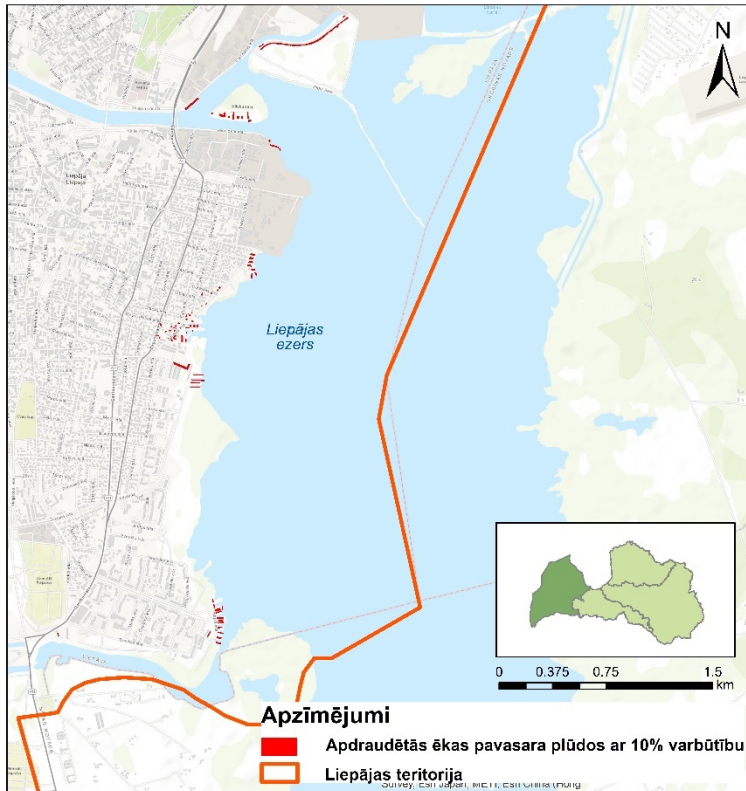
Iedzīvotāju skaits Liepājas plūdu apdraudētajās teritorijās tika aprēķināts pēc CSP blīvuma datiem 2018. gadā (1. un 2. attēls).



1.attēls. Iedzīvotāju blīvums plūdu apdraudētajās teritorijās pavasara plūdēs ar 10% pārsniegšanas varbūtību Liepājā



2.attēls. Iedzīvotāju blīvums plūdu apdraudētajās teritorijās vējuzplūdēs ar 1% pārsniegšanas varbūtību Liepājā

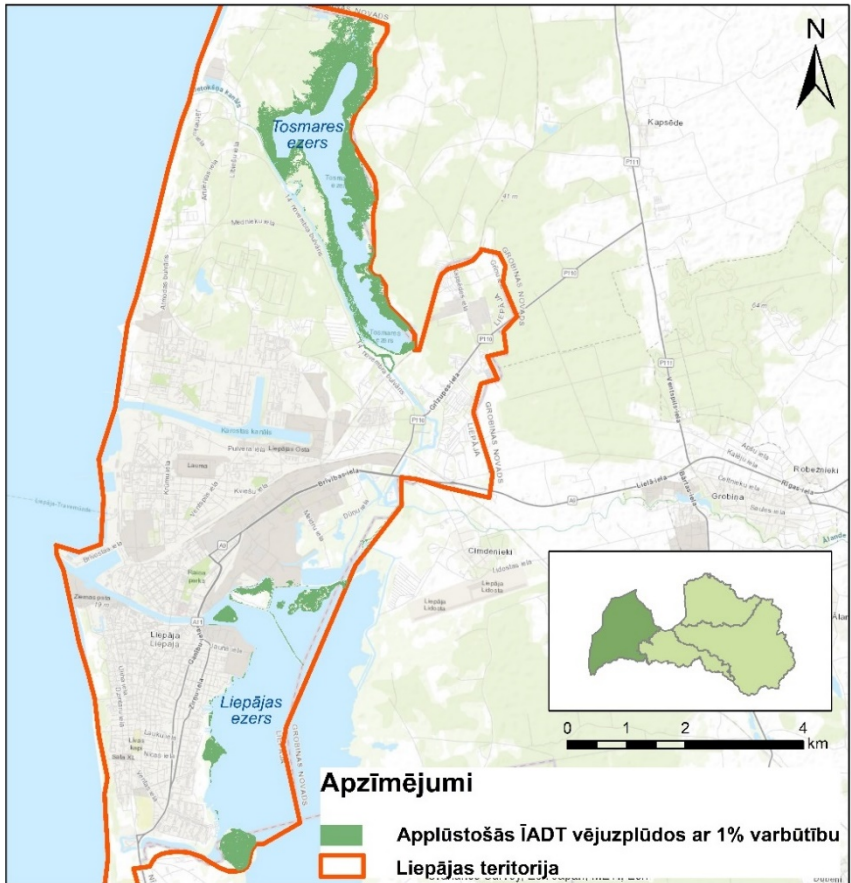


3.attēls. Aplūstošās ēkas pavasara plūdos ar 10% pārsniegšanas varbūtību Liepājā

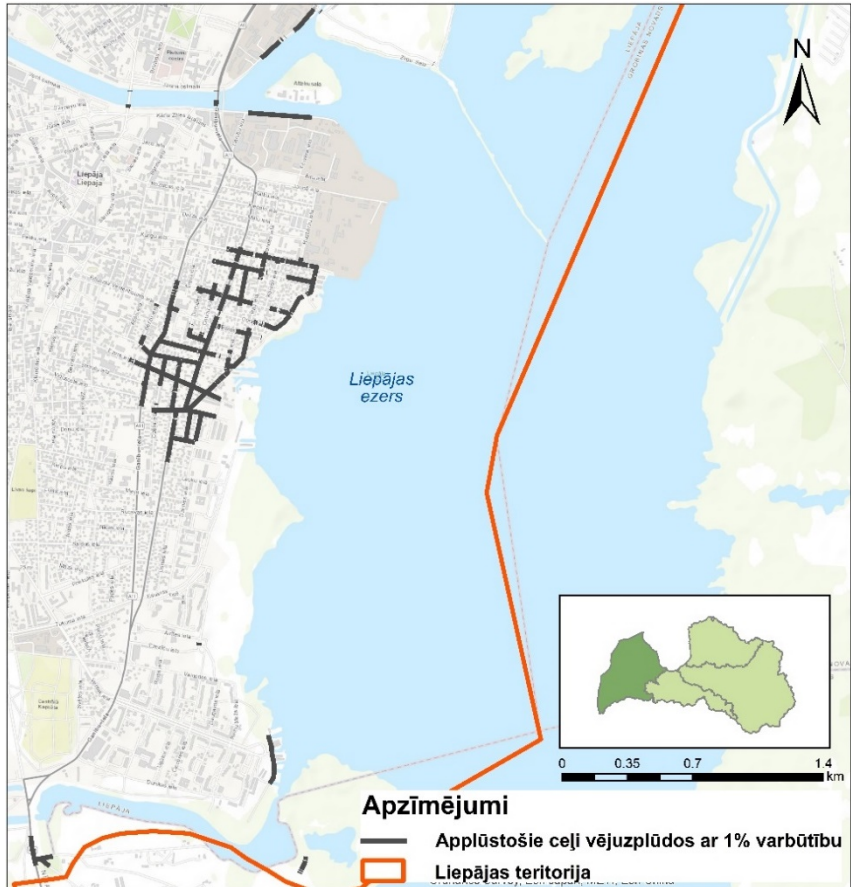


4.attēls. Aplūstošās ēkas vējuzplūdos ar 1% pārsniegšanas varbūtību Liepājā

Liepājas pilsētas teritorijas robežās atrodas īpaši aizsargājamas dabas teritorijas – dabas liegums “Tosmare” un dabas liegums “Liepājas ezers”. Teritorijas daļēji applūst pavasara palos un jūras vējuzplūdos (skat. 5. attēlu).



5.attēls. Applūstošās ĪADT vējuzplūdos ar 1% pārsniegšanas varbūtību Liepājā



6.attēls. Applūstošie ceļi vējuzplūdos ar 1% pārsniegšanas varbūtību Liepājā