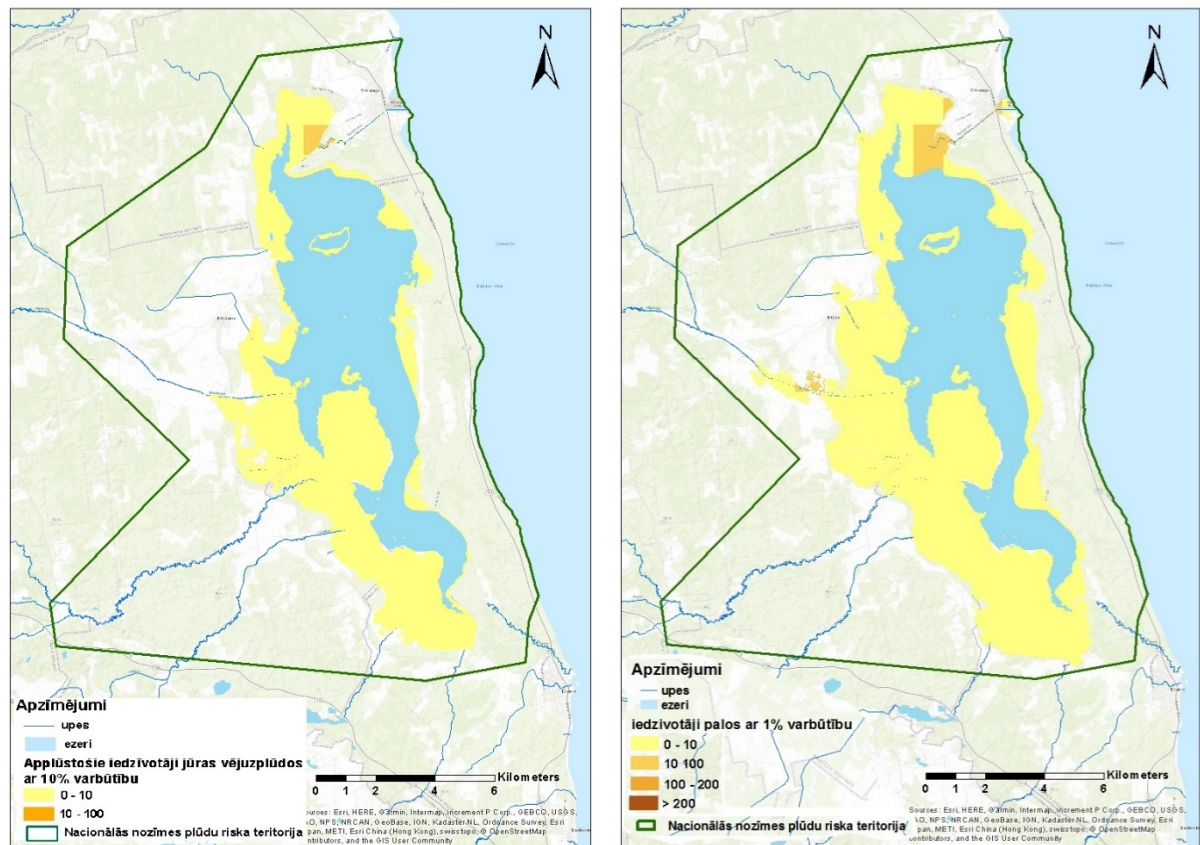


Ventas upju baseinu apgabala plūdu riska pārvaldības plānam 2022.-2027. gadam

Engures ezera poldera plūdu riska kartes

Iedzīvotāju skaits applūstošajās teritorijās tika aprēķināts pēc CSP blīvuma datiem 2018. gadā (1. attēls).



1. attēls. Iedzīvotāju blīvums applūstošajā Engures ezera poldera teritorijā pavasara plūdus ar varbūtību: 10% (pa kreisi) un 0.5% (pa labi)

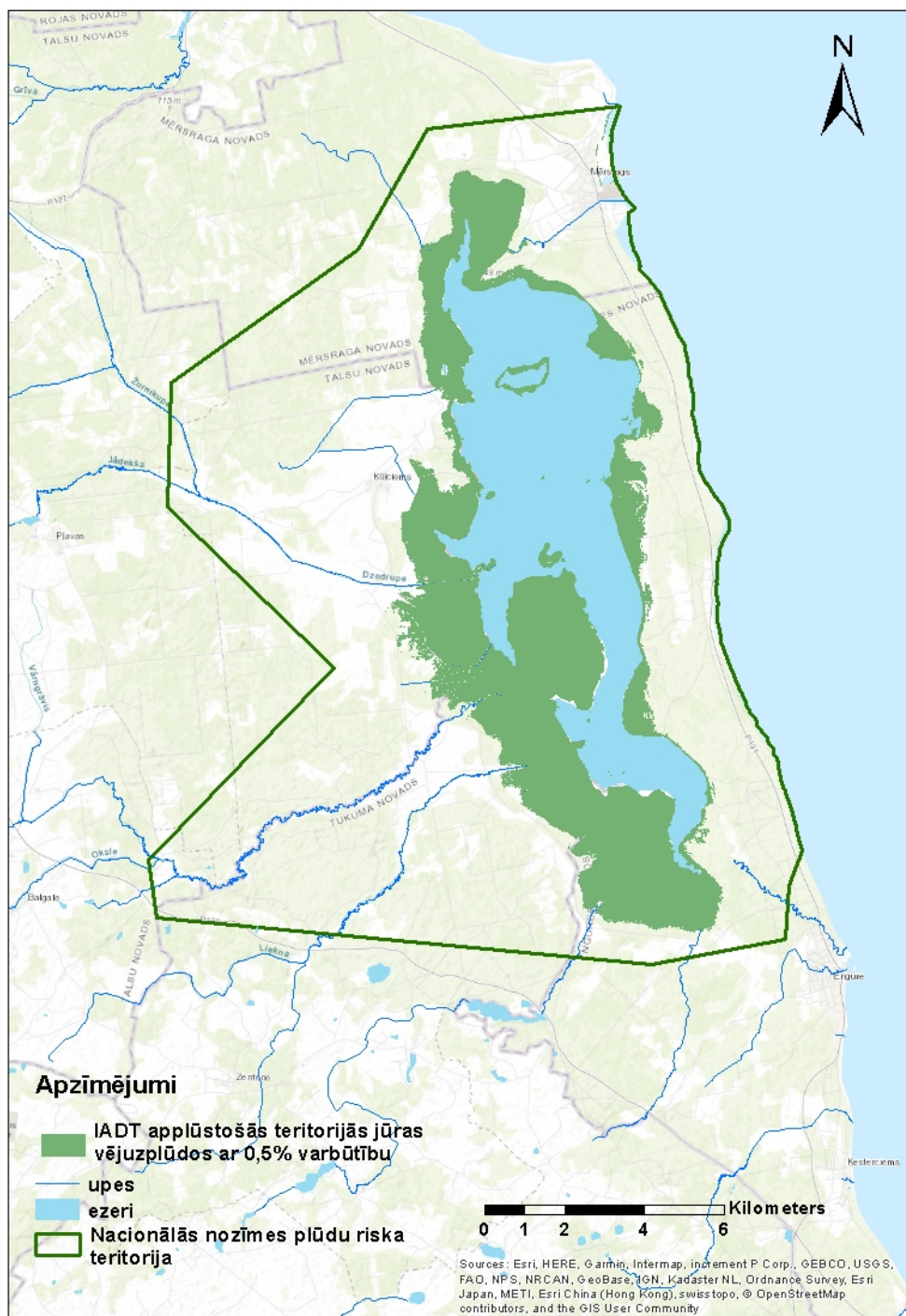


2. attēls. Ceļi un ēkas applūstošajās teritorijās pavasara plūdos ar 0.5% varbūtību



3.attēls. Izgāztuve un apļūstošās aramzemes pavasara plūdos ar 0.5% varbūtību

Engures ezera poldera nacionālās nozīmes plūdu riska teritorijas apļūstošajās zonās atrodas viena izgāztuve ar Nr. 88788/3154 Mērsraga pagasta robežās.

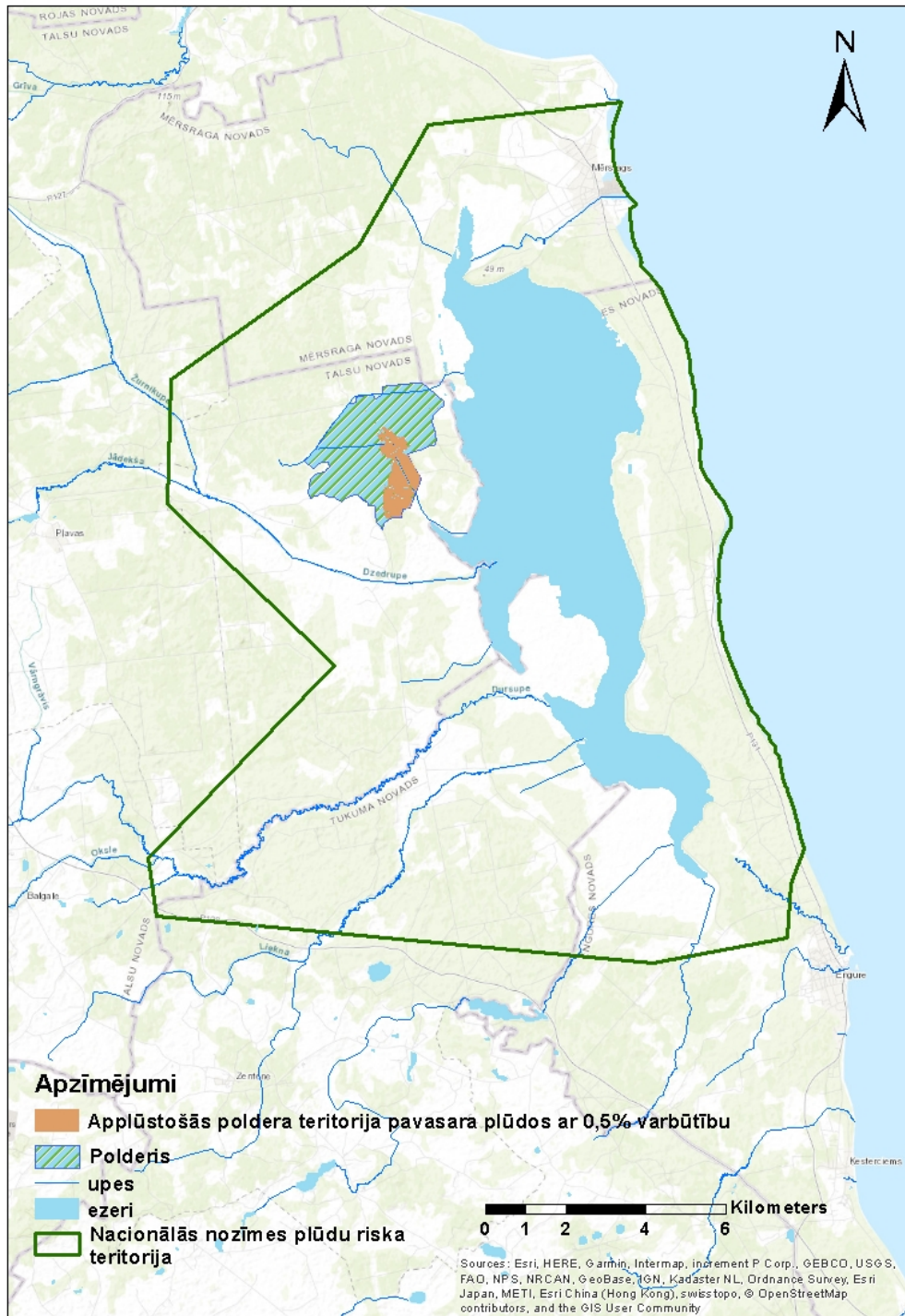


4.attēls. Aplūstošās īpaši aizsargājamās dabas teritorijas platība jūras vējuzplūdes ar 0.5% varbūtību

Engures ezera poldera teritorijas robežās atrodas 1 īpaši aizsargājama dabas teritorija (ĪADT), kura ir uzskaitīta Dabas aizsardzības pārvaldes datu bāzē¹: Engures ezera dabas parks (4. attēls).

¹ DAP, Dabas datu pārvaldības sistēma OZOLS -

http://www.daba.gov.lv/public/lat/dati1/dabas_datu_parvaldibas_sistema_ozols/



5.attēls. Applūstošās poldera teritorijas platība pavasara plūdos ar 0.5% varbūtību

Engures ezera poldera nacionālās nozīmes plūdu riska teritorijā atrodas Kūļciema polderis, kam ir applūšanas risks gan pavasara palos (5. attēls), gan lietūs plūdos.