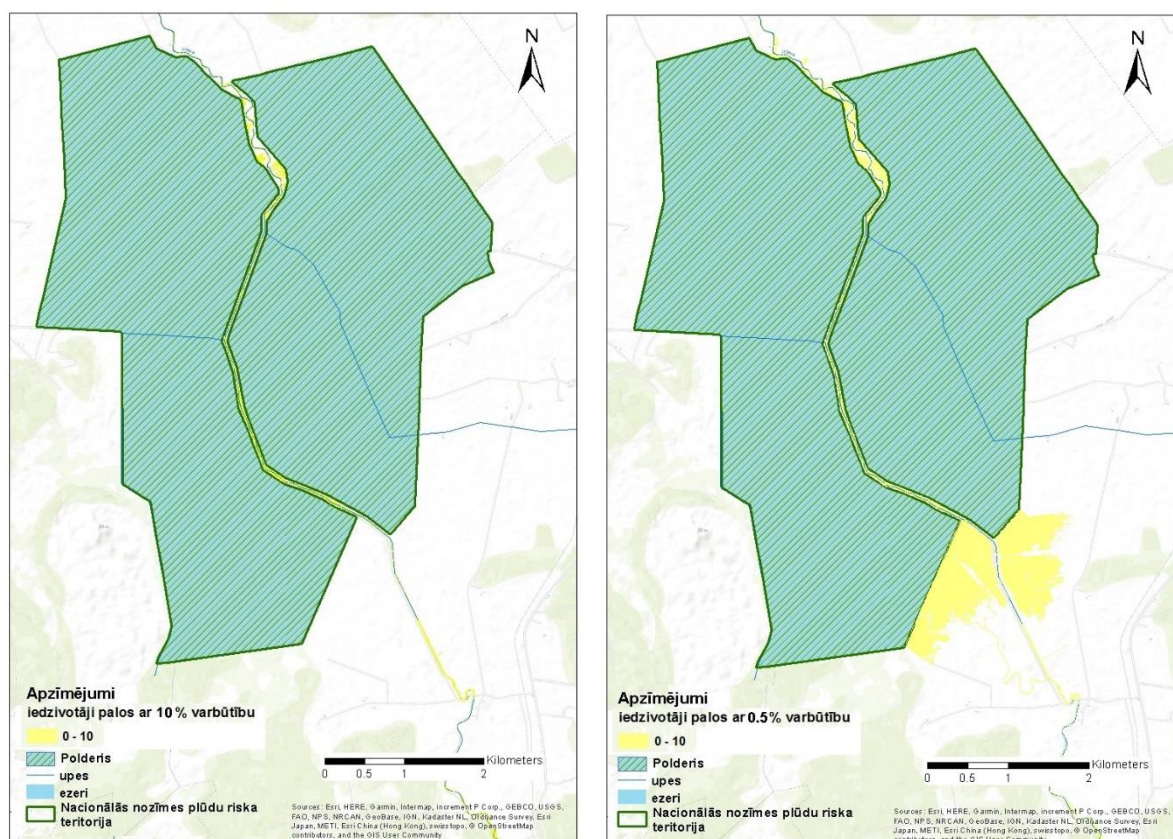


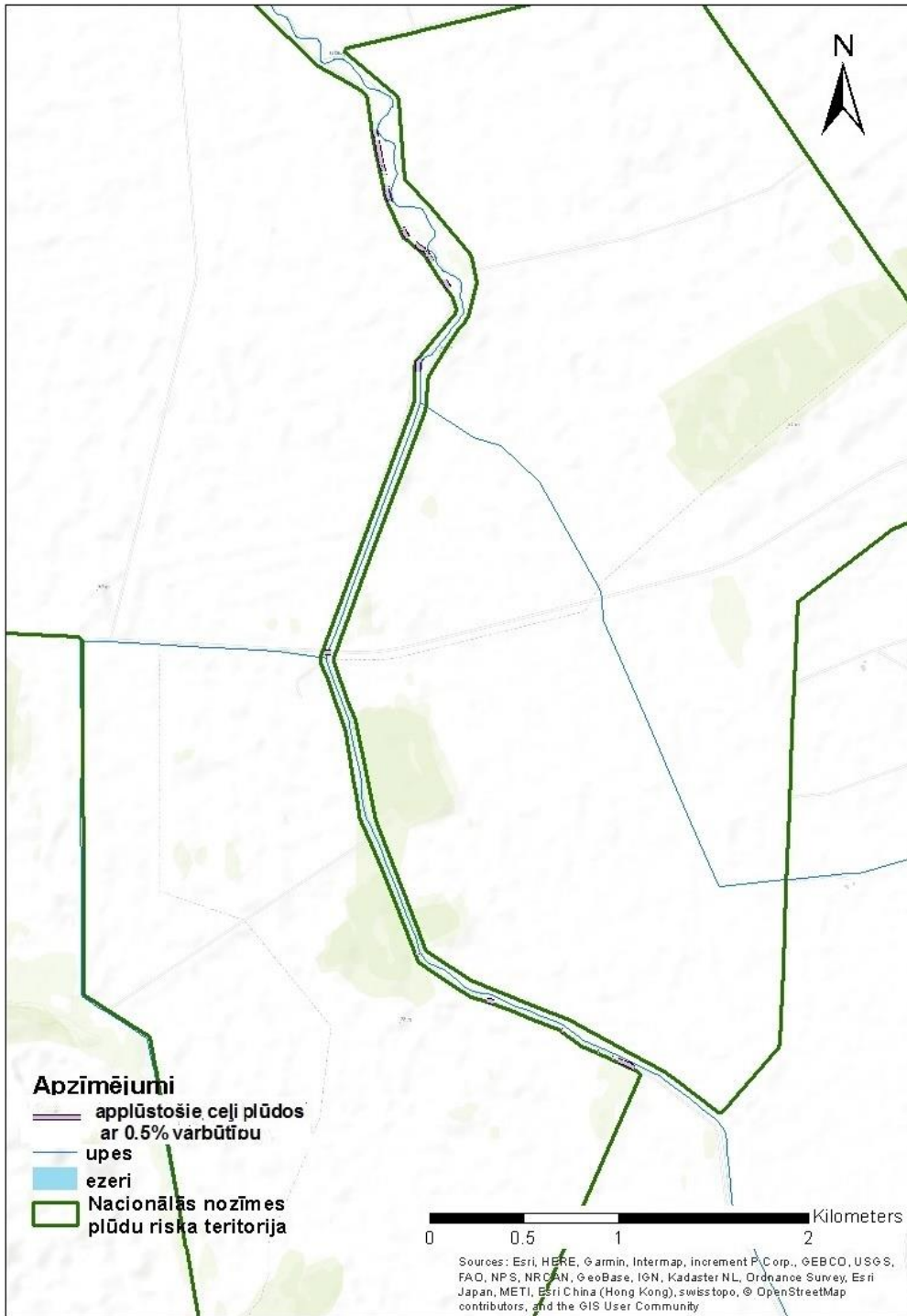
Ventas upju baseinu apgabala plūdu riska pārvaldības plānam 2022.-2027. gadam

Užavas polderu plūdu riska kartes

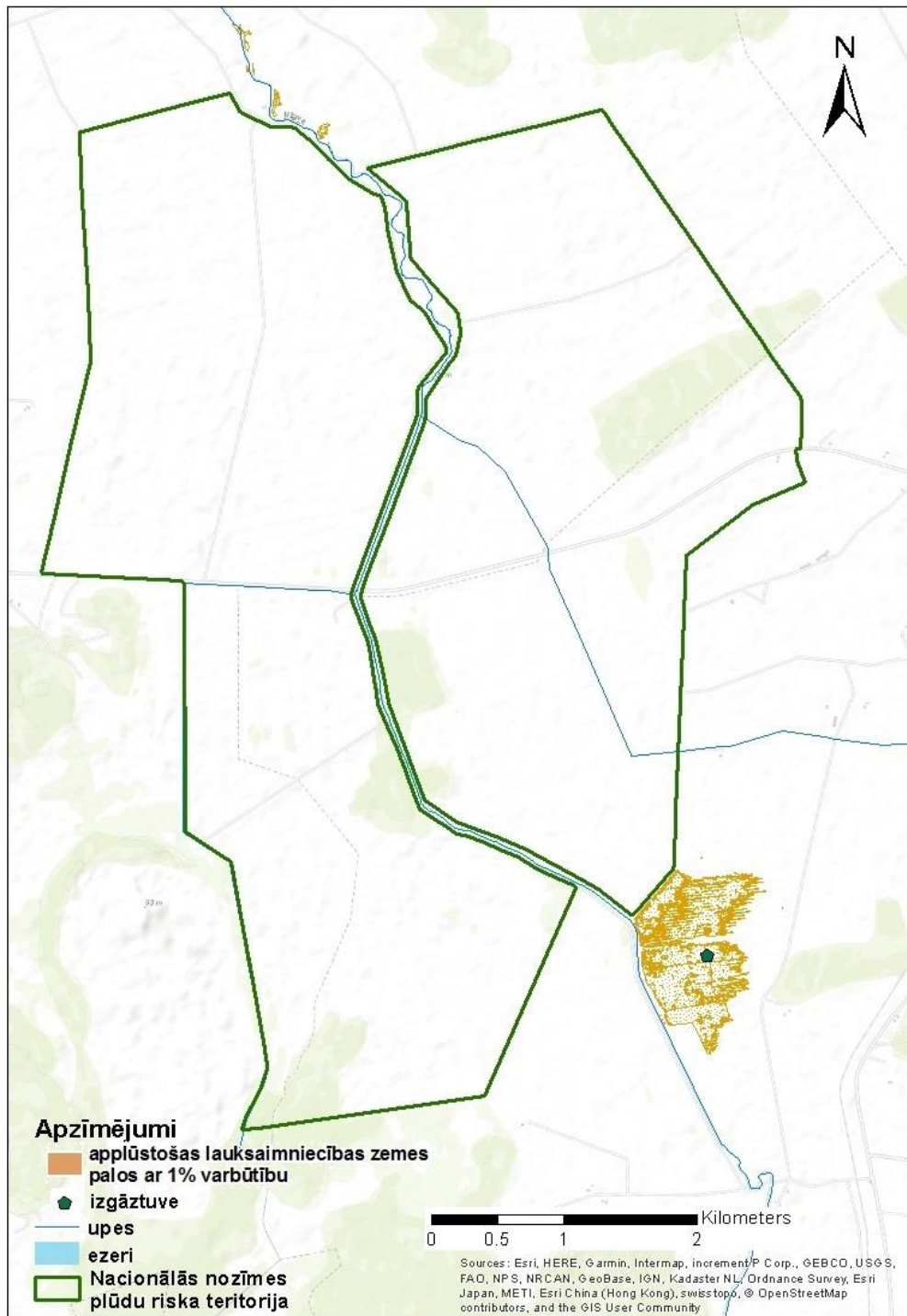
Iedzīvotāju skaits applūstošajās teritorijās tika aprēķināts pēc CSP blīvuma datiem 2018. gadā (1. attēls).



1. attēls. Iedzīvotāju blīvums applūstošajā Užavas polderu teritorijā pavasara plūdus ar varbūtību: 10% (pa kreisi) un 0.5% (pa labi)

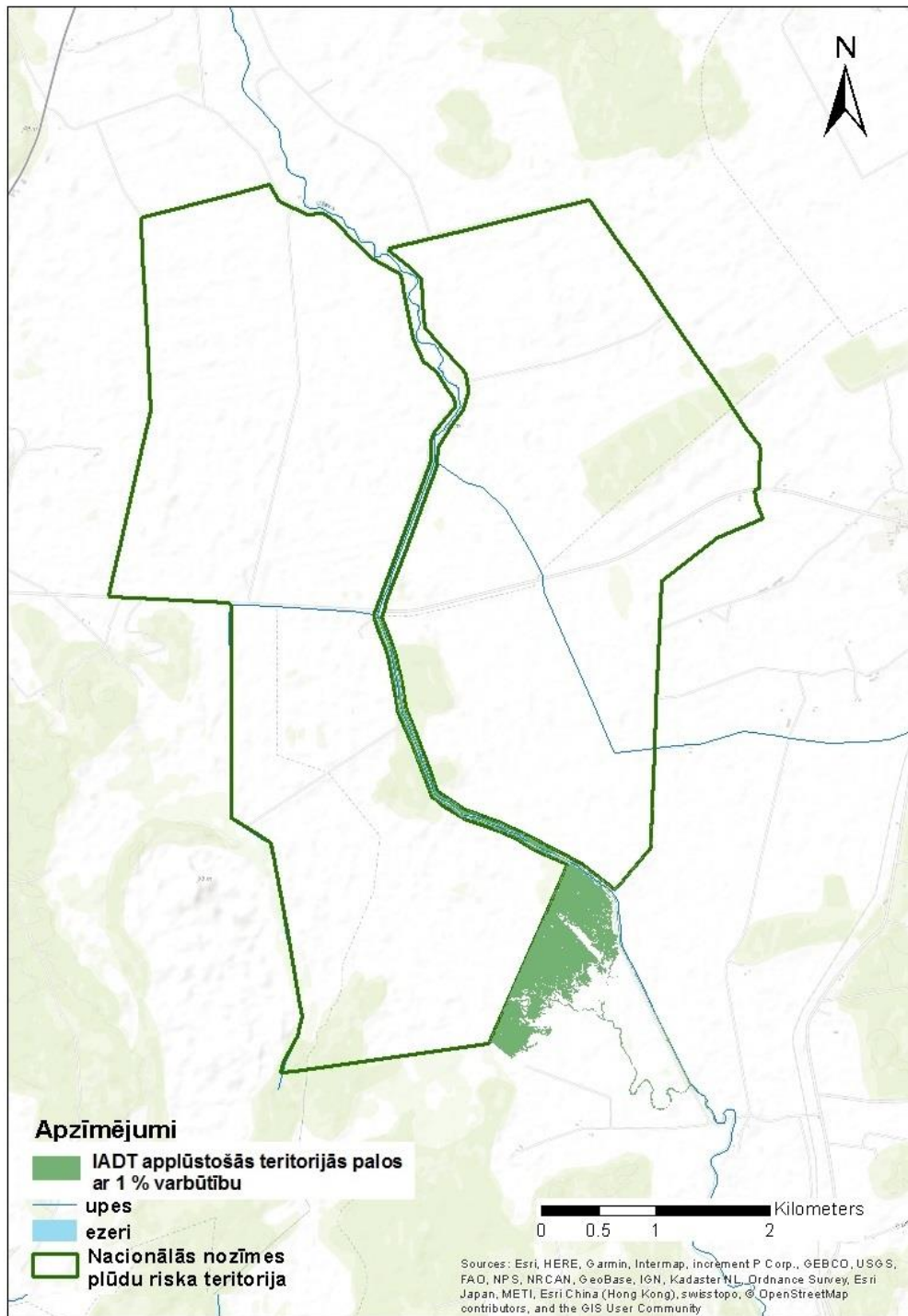


2. attēls. Ceļi applūstošajās teritorijās pavasara plūdos ar 0.5% varbūtību



3. attēls. Aramzemes platības un izgāztuve applūstošajās teritorijās pavasara plūdus ar 0.5% varbūtību

Užasas polderu nacionālās nozīmes plūdu riska teritorijas applūstošās zonās atrodas viena izgāztuve ar Nr. 88155/3179 Zirū pagasta robežās.



4.attēls. **Applūstošās īpaši aizsargājamās dabas teritorijas platība plūdos ar 1 % varbūtību**

Užavas polderu teritorijas robežās atrodas 1 īpaši aizsargājama dabas teritorija (ĪADT), kura ir uzskaitīta Dabas aizsardzības pārvaldes datu bāzē¹: “Užavas lejtecis” dabas parks (4. attēls).

¹ DAP, Dabas datu pārvaldības sistēma OZOLS -

http://www.daba.gov.lv/public/lat/dati1/dabas_datu_parvaldibas_sistema_ozols/