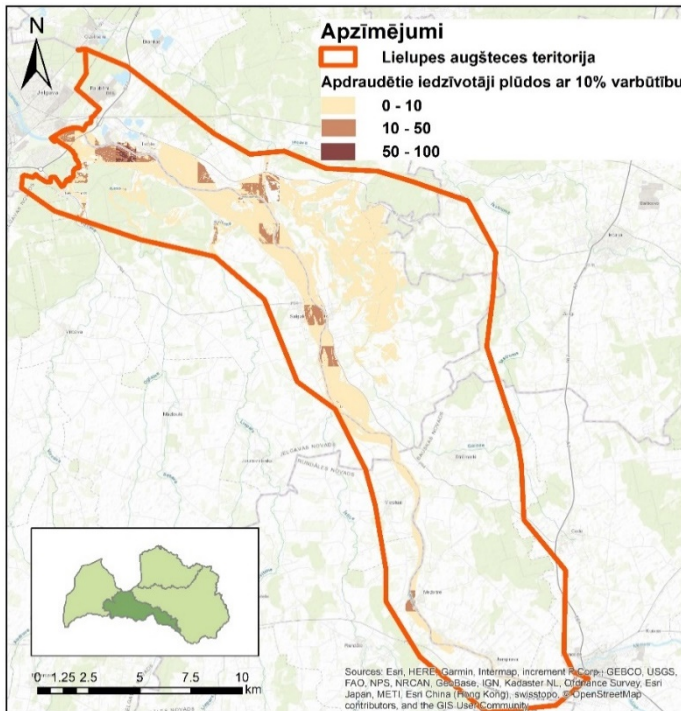


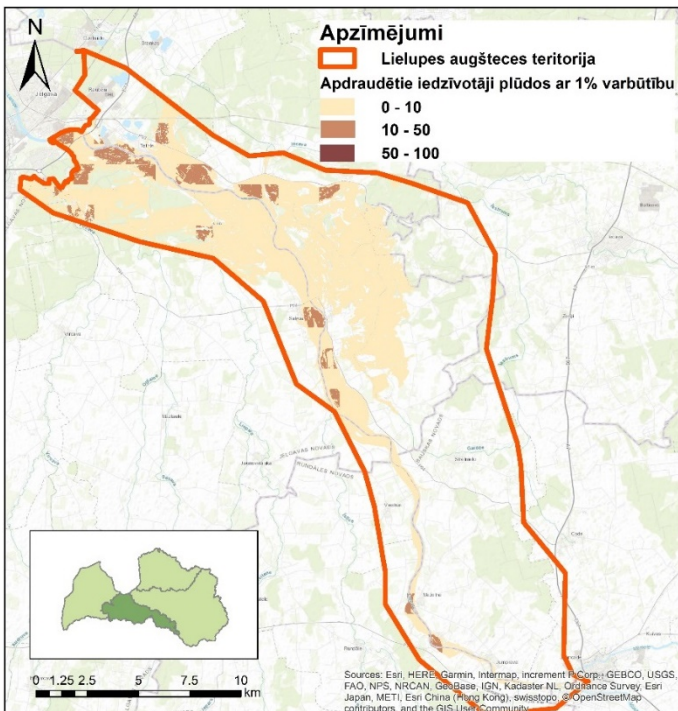
Lielupes upju baseinu apgabala plūdu riska pārvaldības plānam 2022.-2027. gadam

### Lielupes augšteces teritorijas plūdu riska kartes

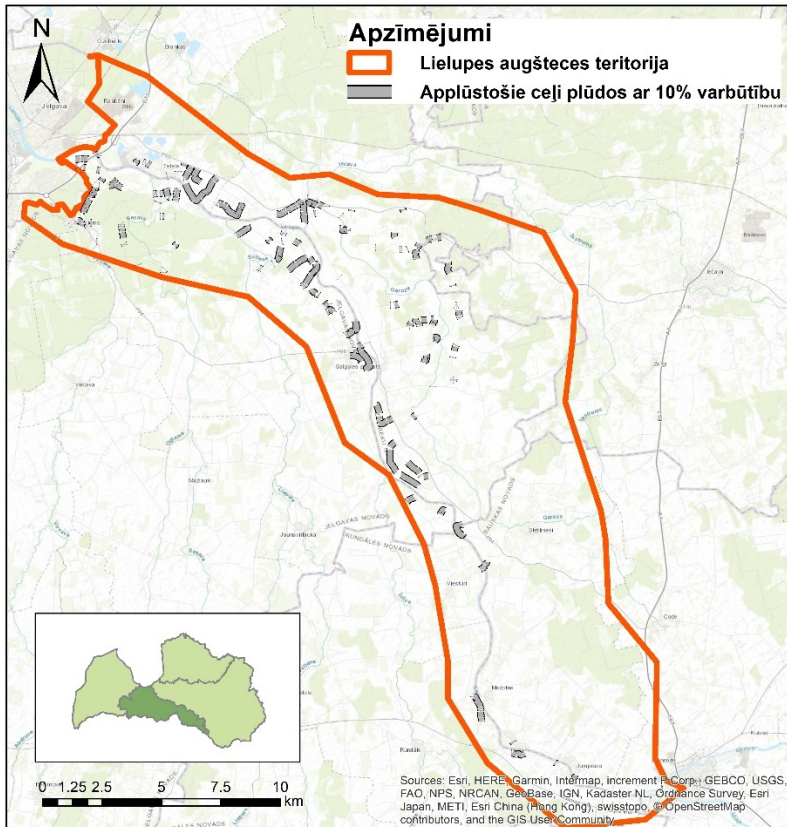
Iedzīvotāju skaits plūdu apdraudētajās teritorijās Lielupes augšteces teritorijā tika aprēķināts pēc CSP blīvuma datiem 2018. gadā (skat. 1. un 2. attēlu).



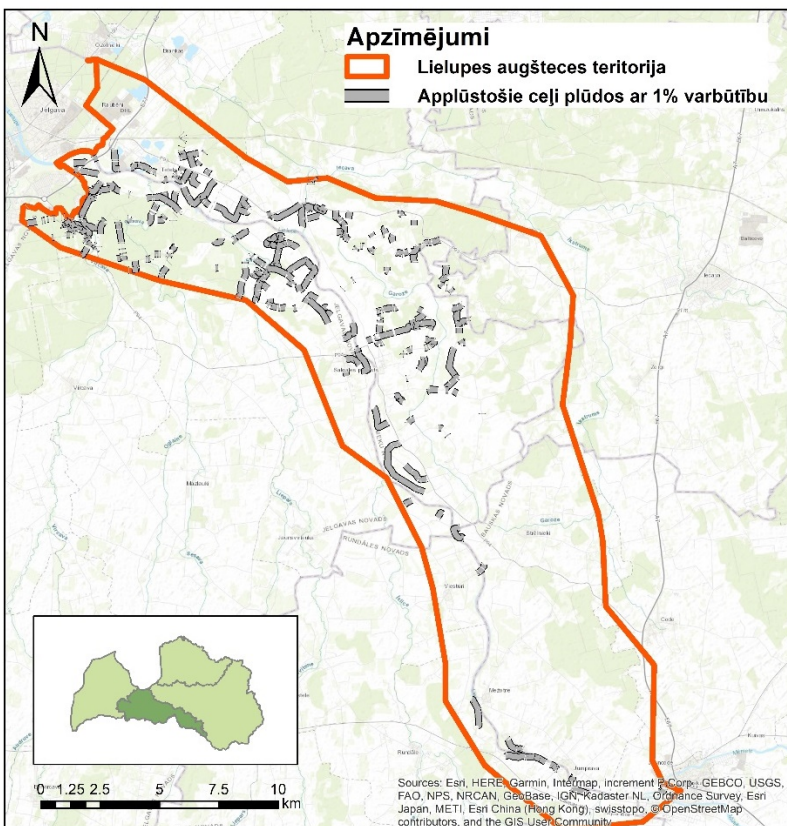
1.attēls. Iedzīvotāju blīvums plūdu apdraudētajās teritorijās Lielupes augšteces teritorijā pavasara plūdos ar 10% pārsniegšanas varbūtību



2.attēls. Iedzīvotāju blīvums plūdu apdraudētajās teritorijās Lielupes augšteces teritorijā pavasara plūdos ar 1% pārsniegšanas varbūtību



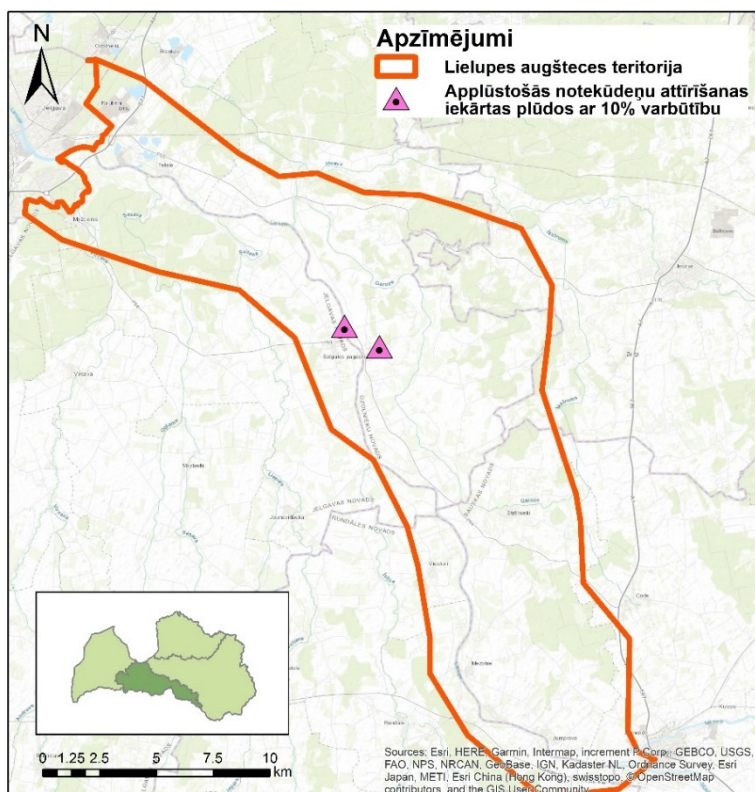
3.attēls. Applūstošie ceļi Lielupes augštes teritorijā pavasara plūdos ar 10% pārsniegšanas varbūtību



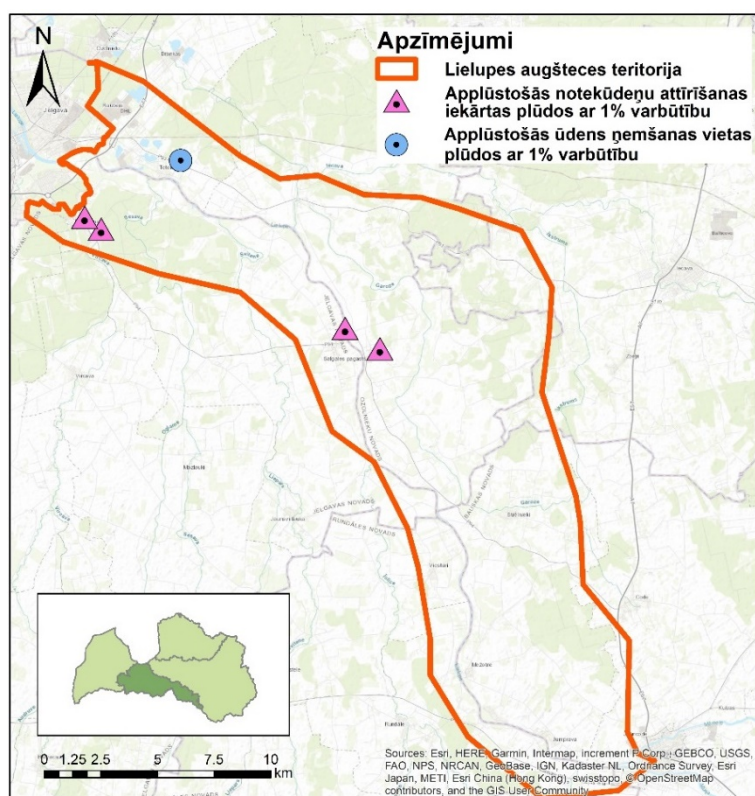
4.attēls. Applūstošie ceļi Lielupes augštes teritorijā pavasara plūdos ar 1% pārsniegšanas varbūtību



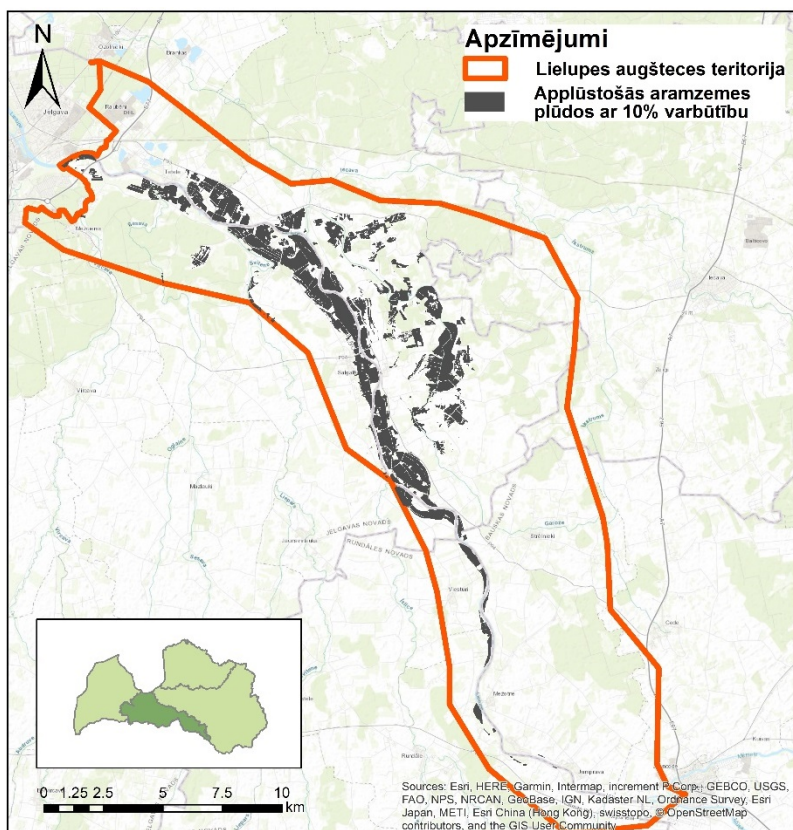
Risks videi lielā mērā ir saistīts ar applūstošiem piesārņojuma avotiem, tai skaitā ar applūstošām teritorijām, kuras uzskatāmas par izkliedētā piesārņojuma avotiem. Izgāztnes un potenciāli piesārņotas vietas atrodas ārpus plūdu apdraudētajām teritorijām (skat. 5. un 6. attēlu).



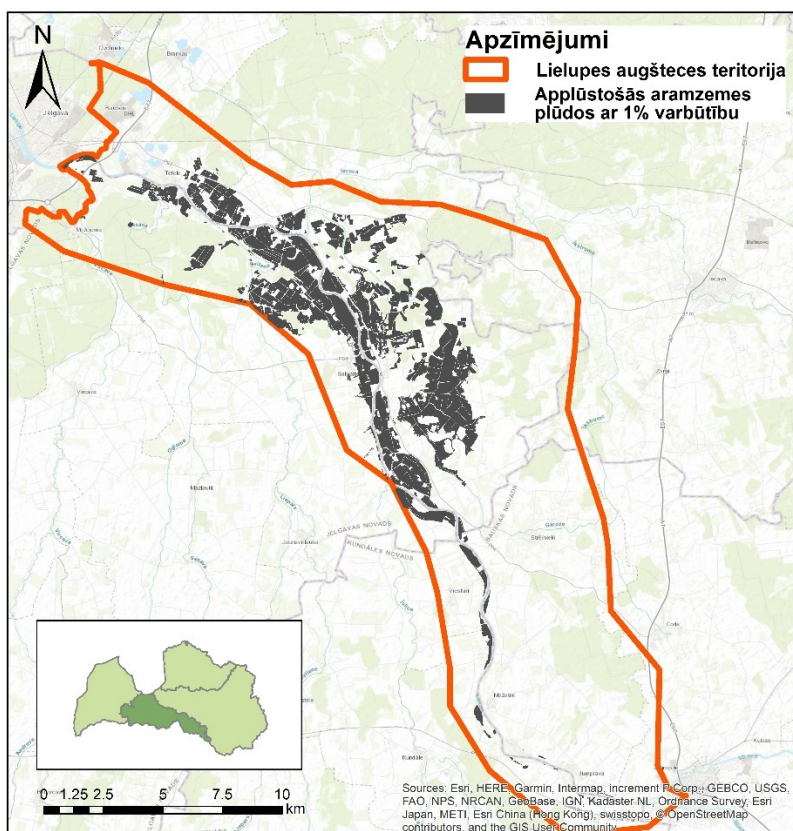
5.attēls. Applūstošās notekūdeņu attīrīšanas iekārtas Lielupes augšteces teritorijā pavasara plūdos ar 10% pārsniegšanas varbūtību



6.attēls. Applūstošās notekūdeņu attīrīšanas iekārtas un ūdens ņemšanas vietas Lielupes augšteces teritorijā pavasara plūdos ar 1% pārsniegšanas varbūtību



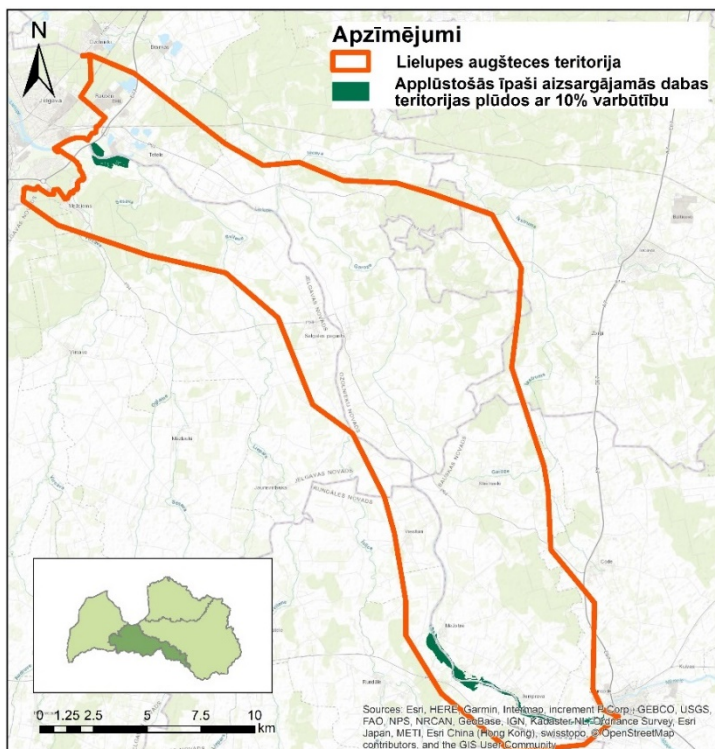
7.attēls. Aplūstošās aramzemes Lielupes augšteces teritorijā pavasara plūdos ar 10% pārsniegšanas varbūtību



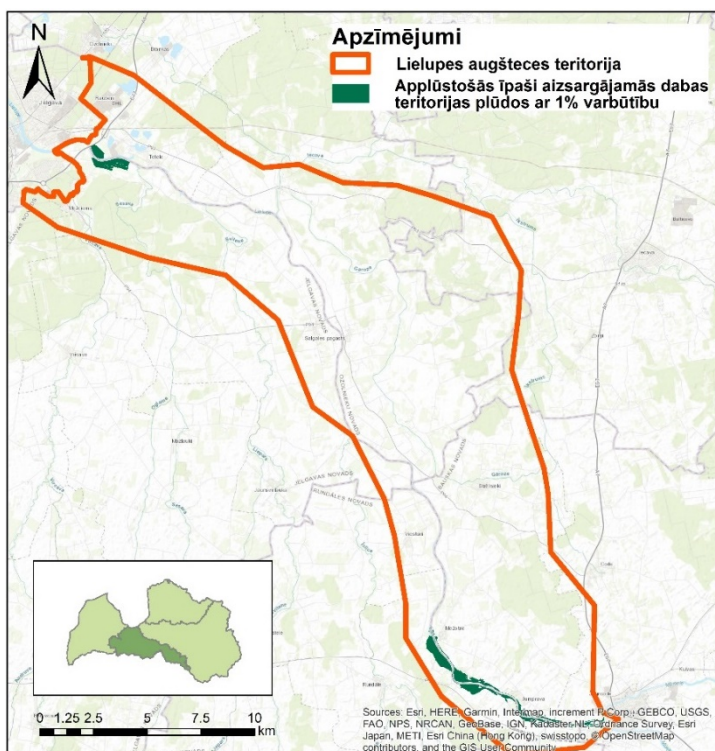
8.attēls. Aplūstošās aramzemes Lielupes augšteces teritorijā pavasara plūdos ar 1% pārsniegšanas varbūtību



Lielupes augšteces teritorijas robežās atrodas piecas īpaši aizsargājamās dabas teritorijas – dabas liegums “Lielupes palienes pļavas”, mikroliegums “Ozoldārzs”, dabas piemineklis “Mežotnes “Vanadzīņu” dendroloģiskie stādījumi”, dabas piemineklis “Jumpravas dolomīta atsegums” un dabas parks “Bauska”. Visas teritorijas pilnībā vai daļēji applūst, un applūstošās teritorijas platība ir atkarīga no plūdu varbūtībām (skat. 9. un 10. attēlu).



9.attēls. Applūstošās īpaši aizsargājamās dabas teritorijas Lielupes augšteces teritorijā pavasara plūdos ar 10% pārsniegšanas varbūtību



10.attēls. Applūstošās īpaši aizsargājamās dabas teritorijas Lielupes augšteces teritorijā pavasara plūdos ar 1% pārsniegšanas varbūtību

Lielupes augšteces teritorijā atrodas vairāki nozīmīgi kultūrvēsturiskie objekti, kas pakļauti pavasara plūdu riskam. Saskaņā ar Valsts kultūras pieminekļu aizsardzības inspekcijas informācijas sistēmā "Mantojums" esošajiem datiem<sup>1</sup>, Lielupes augšteces teritorijas robežās plūdu apdraudētajās teritorijās atrodas tādi kultūrvēsturiskie pieminekļi kā Bauskas pilsdrupas ar parku, Bauskas pilsētas vēsturiskais centrs, Bornsmindes muižas apbūve ar parku, Mežotnes centra senkapi, Mežotnes muižas apbūve u.c.

---

<sup>1</sup> Valsts kultūras pieminekļu aizsardzības inspekcijas informācijas sistēma "Mantojums"  
<https://is.mantojums.lv/>