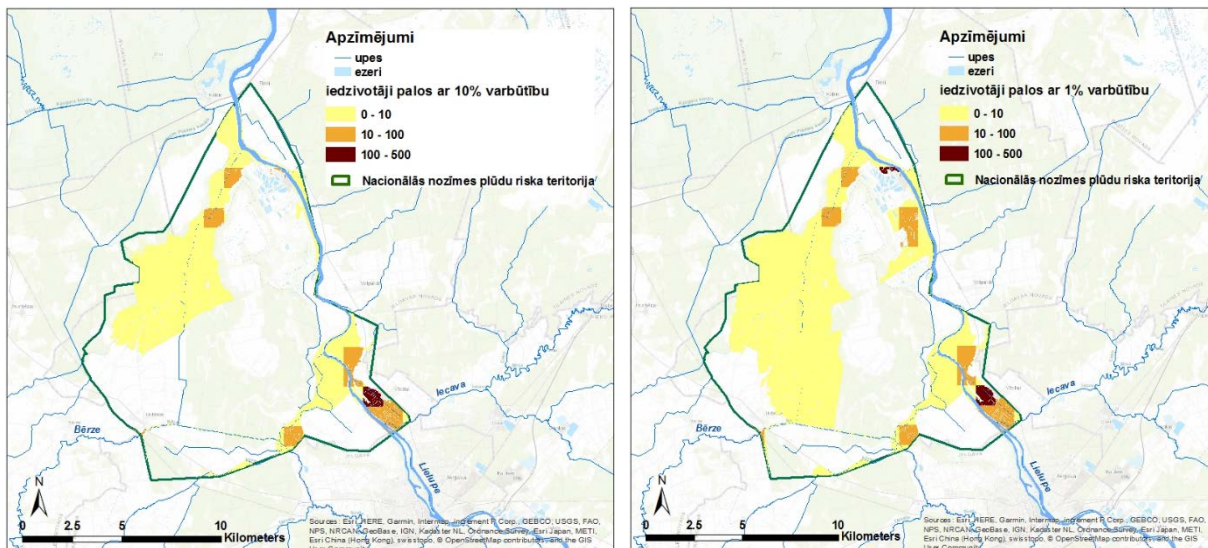


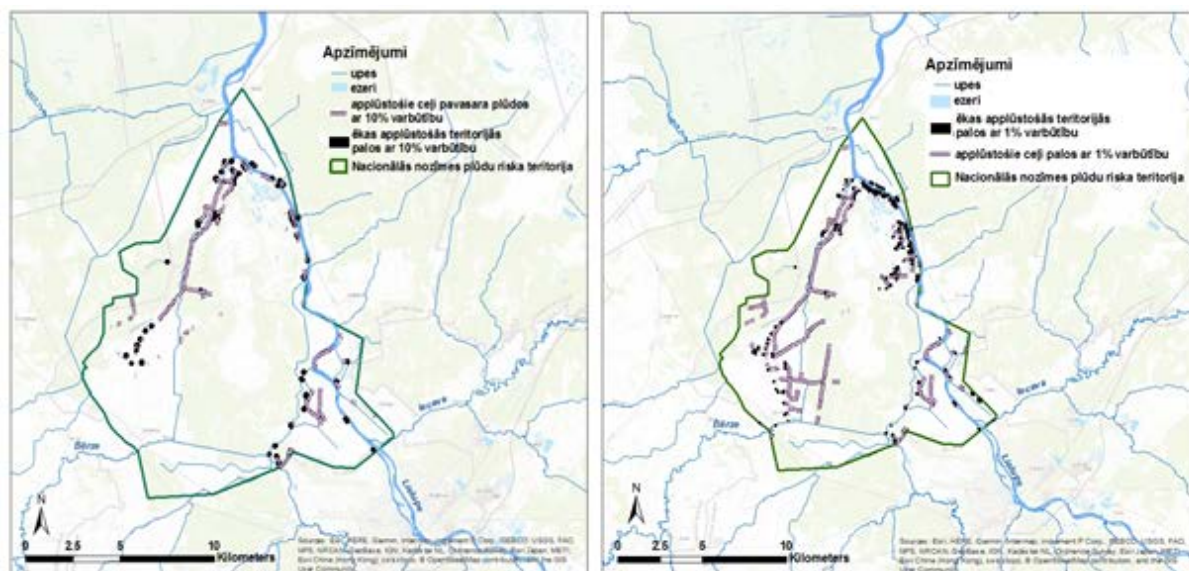
Lielupes upju baseinu apgabala plūdu riska pārvaldības plānam 2022.-2027. gadam

## Lielupes palienes polderu plūdu riska kartes



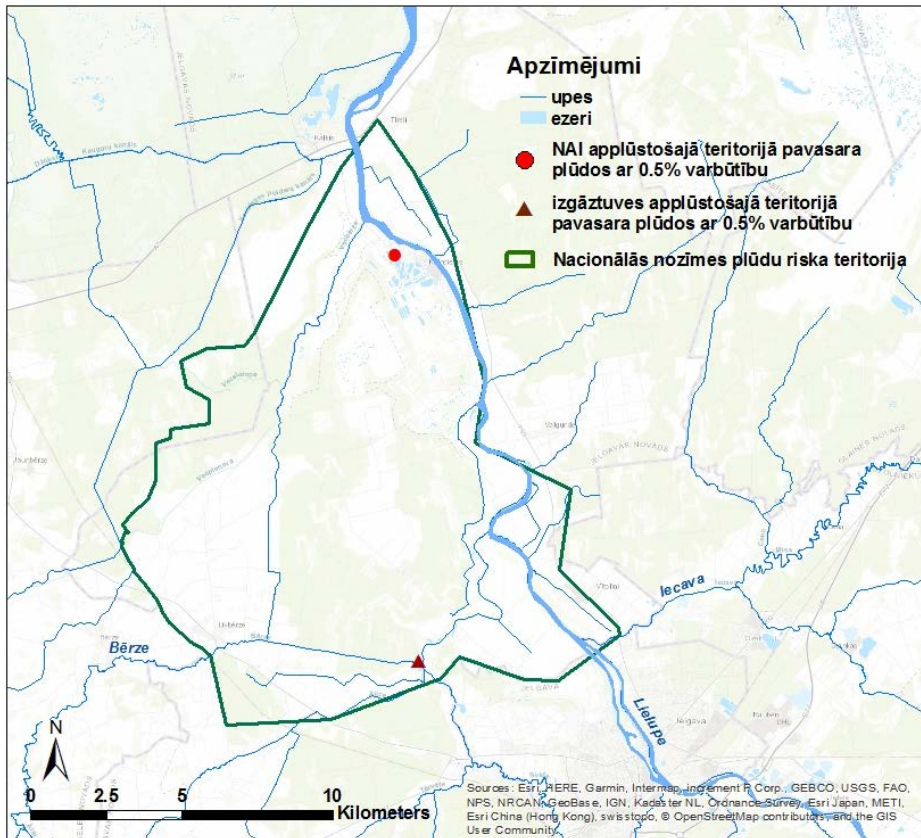
1. attēls. Iedzīvotāju blīvums applūstošajā Lielupes palienes polderu teritorijā pavasara plūdus ar varbūtībām: 10% (pa kreisi) un 1% (pa labi)

Iedzīvotāju skaits applūstošajās teritorijās tika aprēķināts pēc CSP blīvuma datiem 2018. gadā (1. attēls).

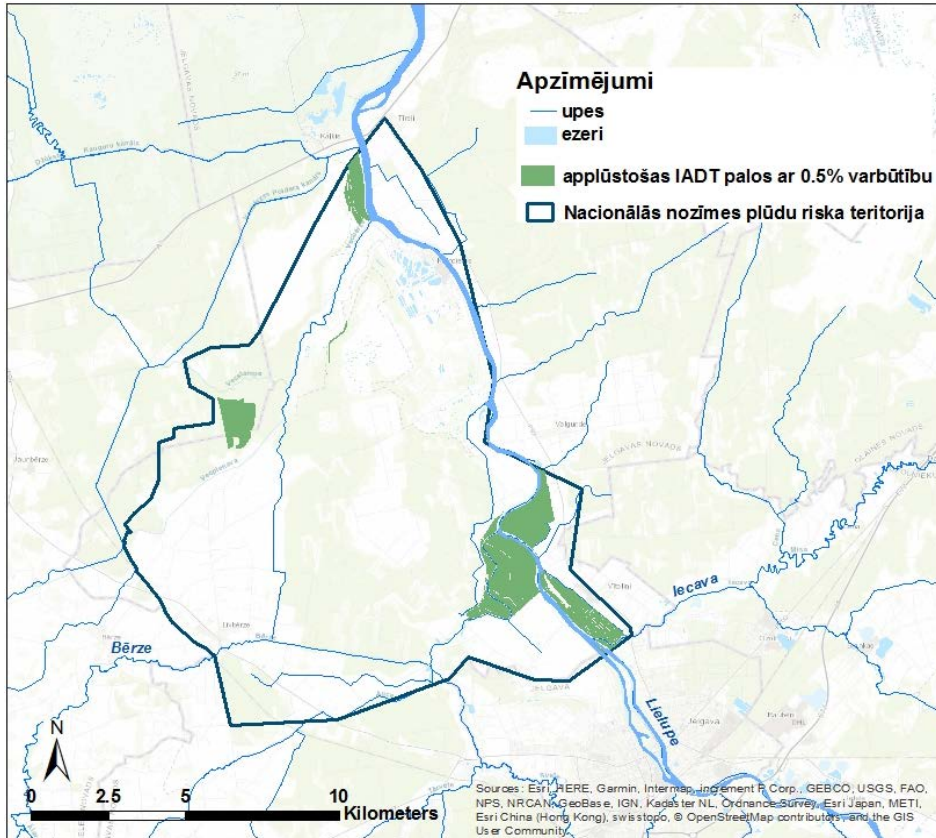


2. attēls. Ēkas un ceļi applūstošajā Lielupes palienes polderu teritorijā pavasara plūdus ar varbūtībām: 10% (pa kreisi) un 1% (pa labi)

Kaitējumi videi lielā mērā ir saistīti ar applūstošiem piesārņojuma avotiem, tai skaitā ar applūstošām teritorijām, kuras uzskatāmas par izkliedētā piesārņojuma avotiem. Lielupes palienes polderu teritorijās, kas pakļautas plūdu riskam, atrodas 1 notekūdeņu attīrīšanas iekārta - SIA "JELGAVAS NOVADA KU", NAI Kalnciems, kā arī Līvberzes pagasta izgāztuve (3. attēls). Kalnciema saldūdens ņemšanas vieta (kods 614310) atrodas applūstošajā teritorijā.



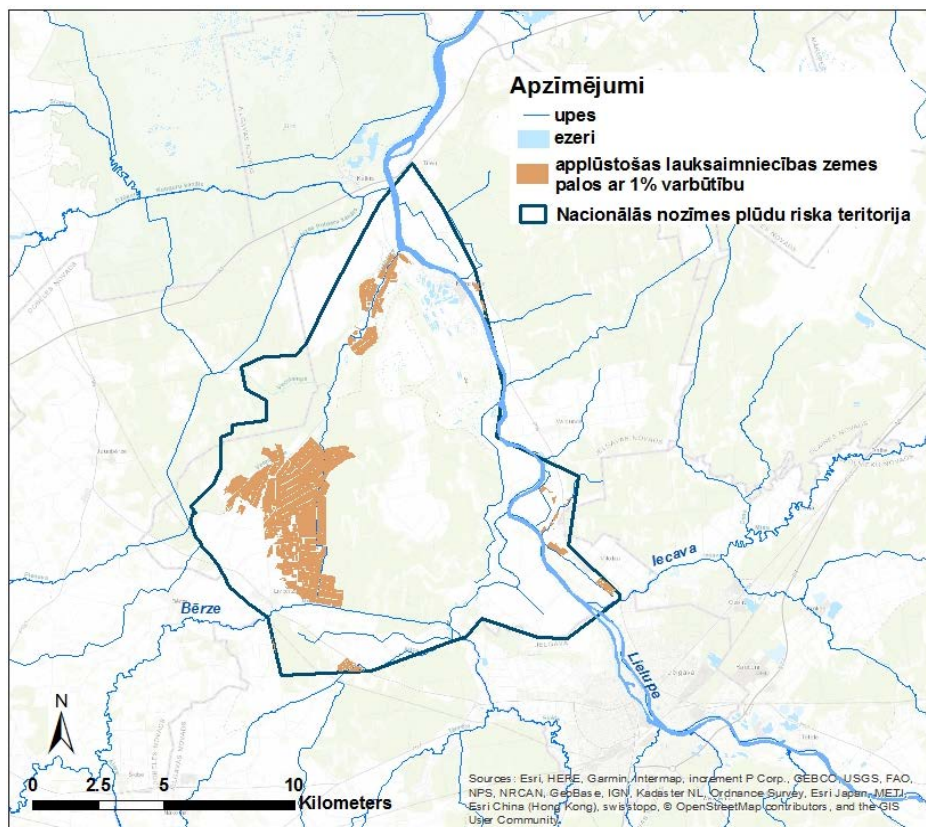
3. attēls. Potenciālie piesārņojuma avoti aplūstošajā Lielupes palienes polderu teritorijā plūdos ar 0.5% varbūtību



4.attēls. Aplūstošā īpaši aizsargājamo dabas teritoriju platība Lielupes palienes polderu robežās



Lielupes palienes polderu robežās atrodas 3 īpaši aizsargājamās dabas teritorijas, kuras ir uzskaitītas Dabas aizsardzības pārvaldes datu bāzē<sup>1</sup> : Lielupes palienes pļavas, Kalnciema pļavas, Kaigu purvs un Svētes paliene. Visas teritorijas pilnībā vai daļēji applūst un applūstošās teritorijas platība ir atkarīga no plūdu varbūtībām (4. attēls).



5.attēls. Lauksaimniecības zemes applūstošajā polderu teritorijā palos ar 1% varbūtību

<sup>1</sup> DAP, Dabas datu pārvaldības sistēma OZOLS -

[http://www.daba.gov.lv/public/lat/dati1/dabas\\_datu\\_parvaldibas\\_sistema\\_ozols/](http://www.daba.gov.lv/public/lat/dati1/dabas_datu_parvaldibas_sistema_ozols/)