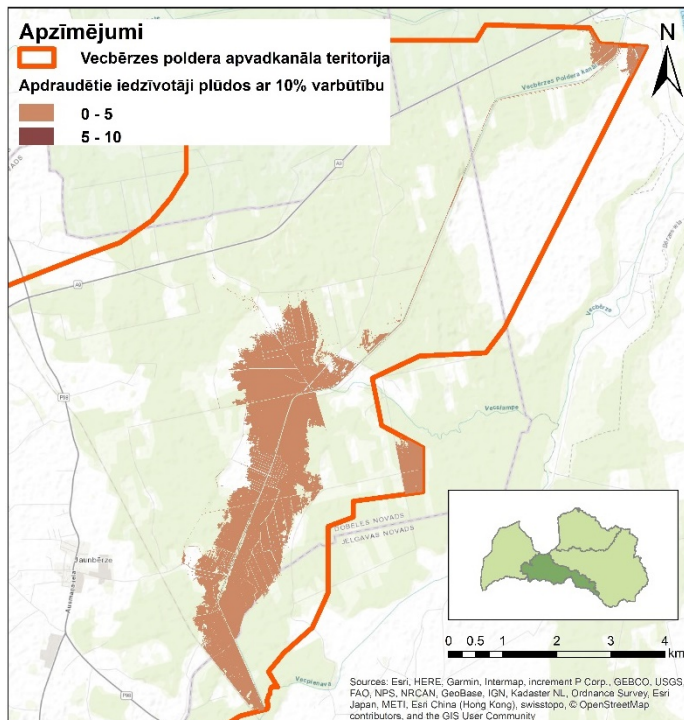


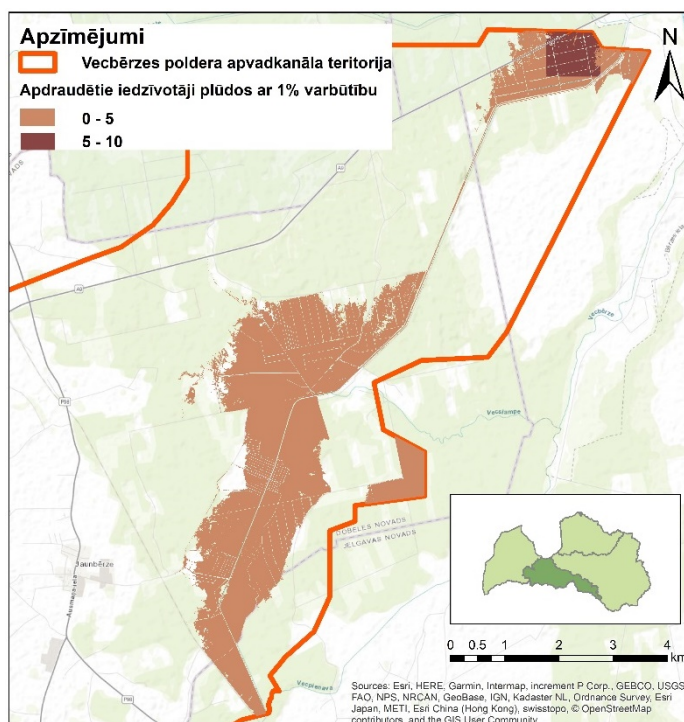
## Lielupes upju baseinu apgabala plūdu riska pārvaldības plānam 2022.-2027.gadam

**Vecbērzes poldera apvadkanāla teritorijas plūdu riska kartes**

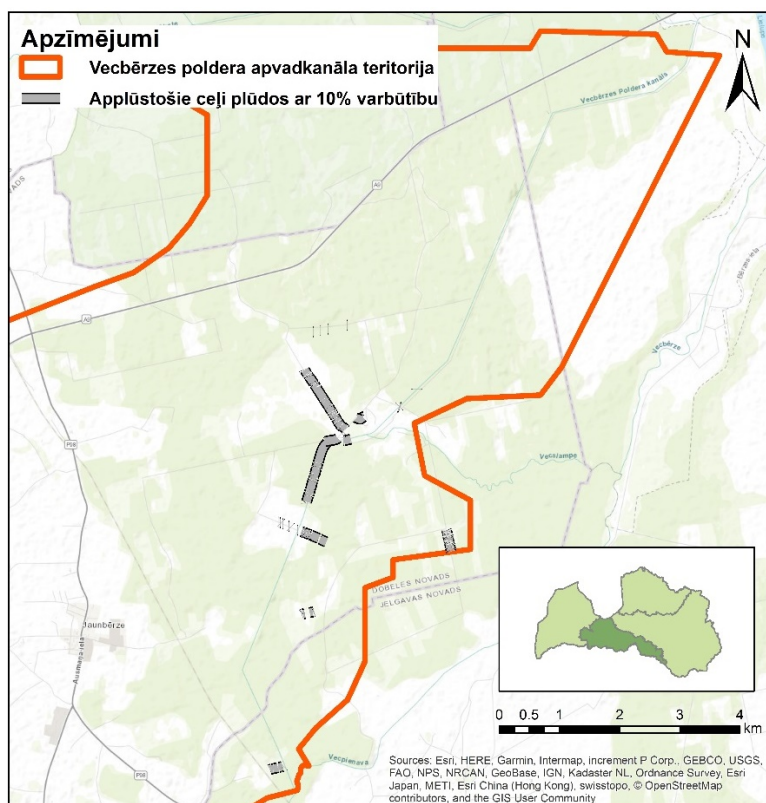
Iedzīvotāju skaits plūdu apdraudētajās teritorijās Vecbērzes poldera apvadkanāla teritorijā tika aprēķināts pēc CSP blīvuma datiem 2018. gadā (skat. 1. un 2. attēlu).



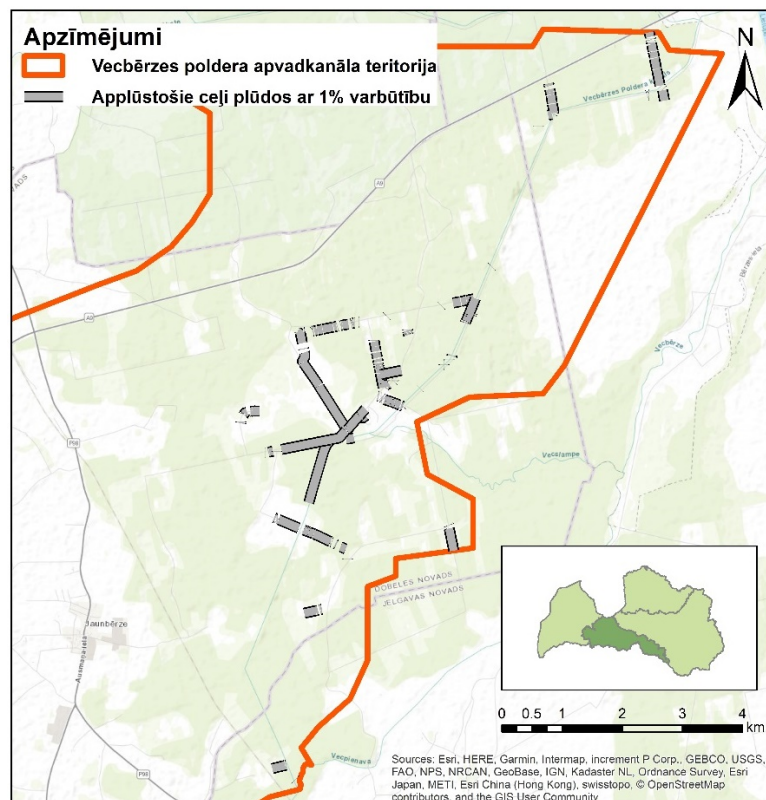
1.attēls. Iedzīvotāju blīvums plūdu apdraudētajās teritorijās Vecbērzes poldera apvadkanāla teritorijā pavasara plūdos ar 10% pārsniegšanas varbūtību



2.attēls. Iedzīvotāju blīvums plūdu apdraudētajās teritorijās Vecbērzes poldera apvadkanāla teritorijā pavasara plūdos ar 1% pārsniegšanas varbūtību



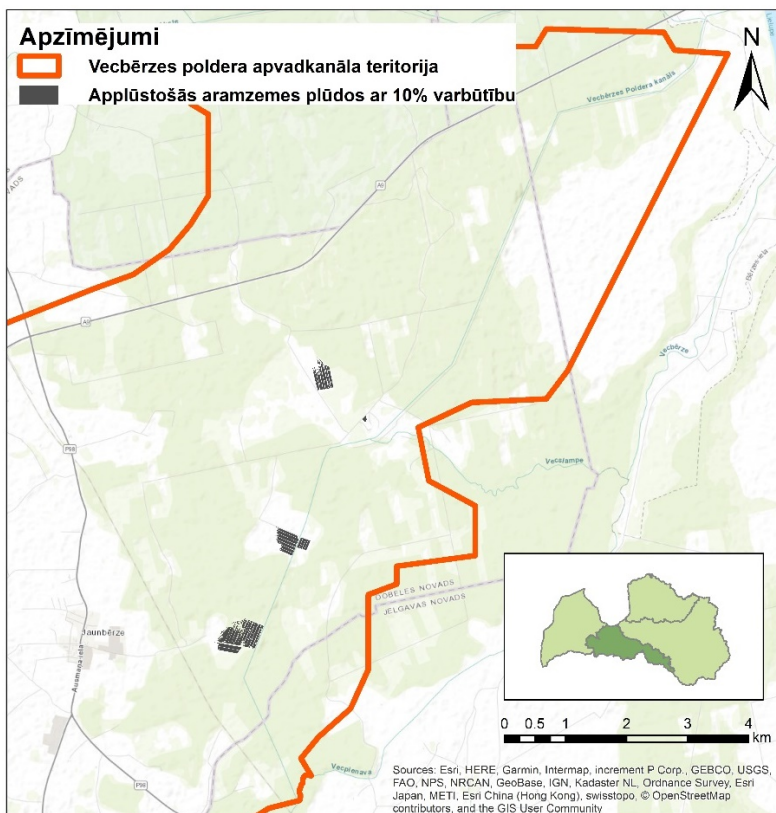
3.attēls. Applūstošie ceļi Vecbērzes poldera apvadkanāla teritorijā pavasara plūdos ar 10% pārsniegšanas varbūtību



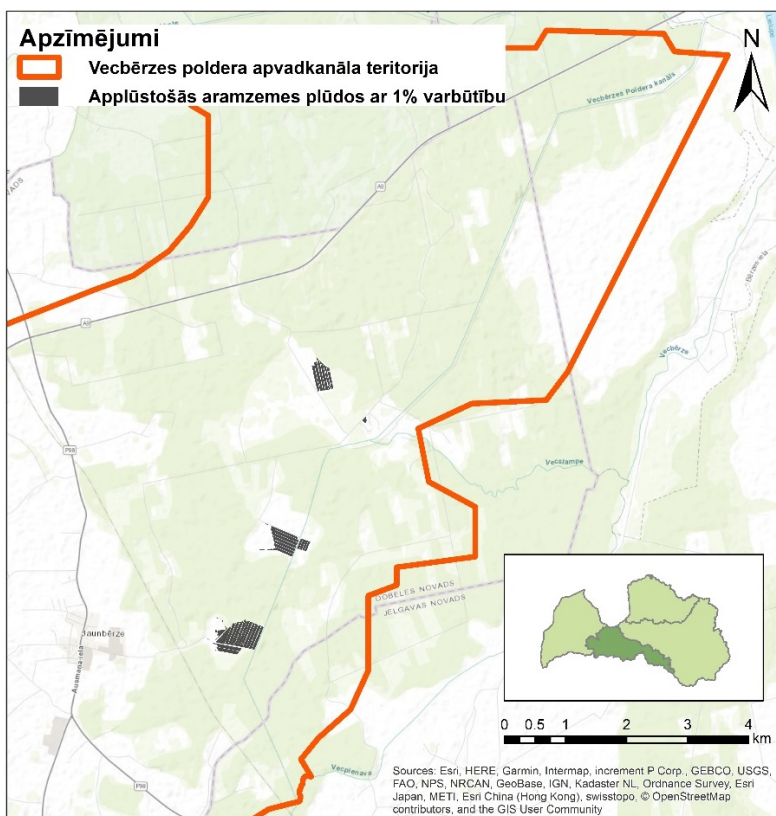
4.attēls. Applūstošie ceļi Vecbērzes poldera apvadkanāla teritorijā pavasara plūdos ar 1% pārsniegšanas varbūtību

Risks videi lielā mērā ir saistīts ar applūstošiem piesārņojuma avotiem, tai skaitā ar applūstošām teritorijām, kuras uzskatāmas par izkliedētā piesārņojuma avotiem. Izgāztuves, piesārņotas vietas,

notekūdeņu attīrīšanas iekārtas un ūdens ņemšanas vietas atrodas ārpus plūdu apdraudētajām teritorijām.



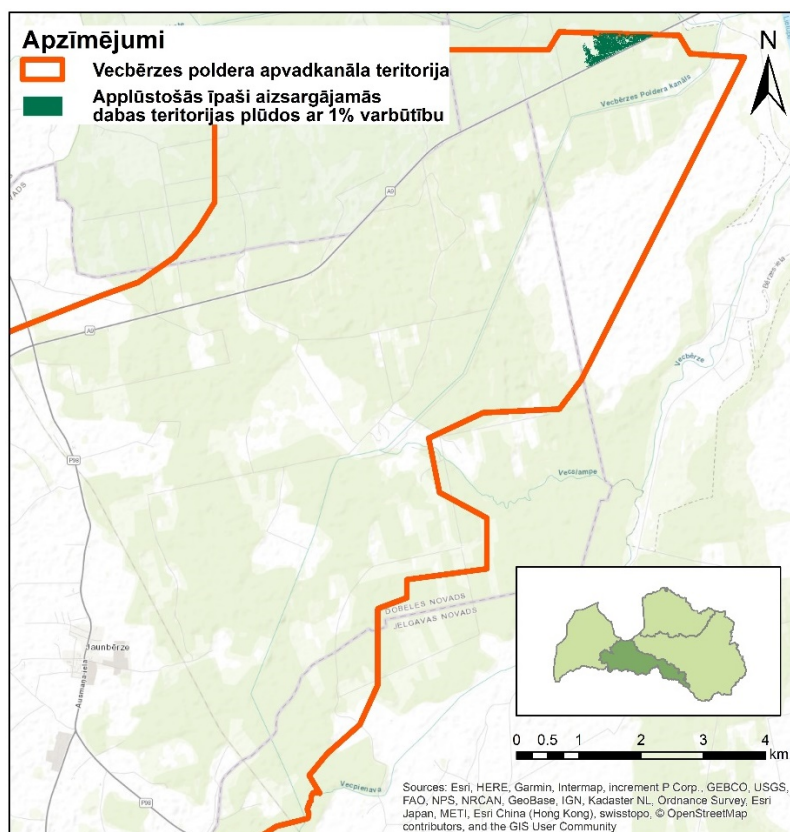
5.attēls. Applūstošās aramzemes Vecbērzes poldera apvadkanāla teritorijā pavasara plūdos ar 10% pārsniegšanas varbūtību



6.attēls. Applūstošās aramzemes Vecbērzes poldera apvadkanāla teritorijā pavasara plūdos ar 1% pārsniegšanas varbūtību



Vecbērzes poldera apvadkanāla teritorijas robežās atrodas īpaši aizsargājama dabas teritorija – Ķemeru nacionālais parks, kas daļēji applūst (skat. 7. attēlu).



7.attēls. Applūstošās ĪADT Vecbērzes poldera apvadkanāla teritorijā pavasara plūdos ar 1% pārsniegšanas varbūtību

Vecbērzes poldera apvadkanāla teritorijā neatrodas kultūrvēsturiski objekti, kas pakļauti pavasara plūdu riskam.