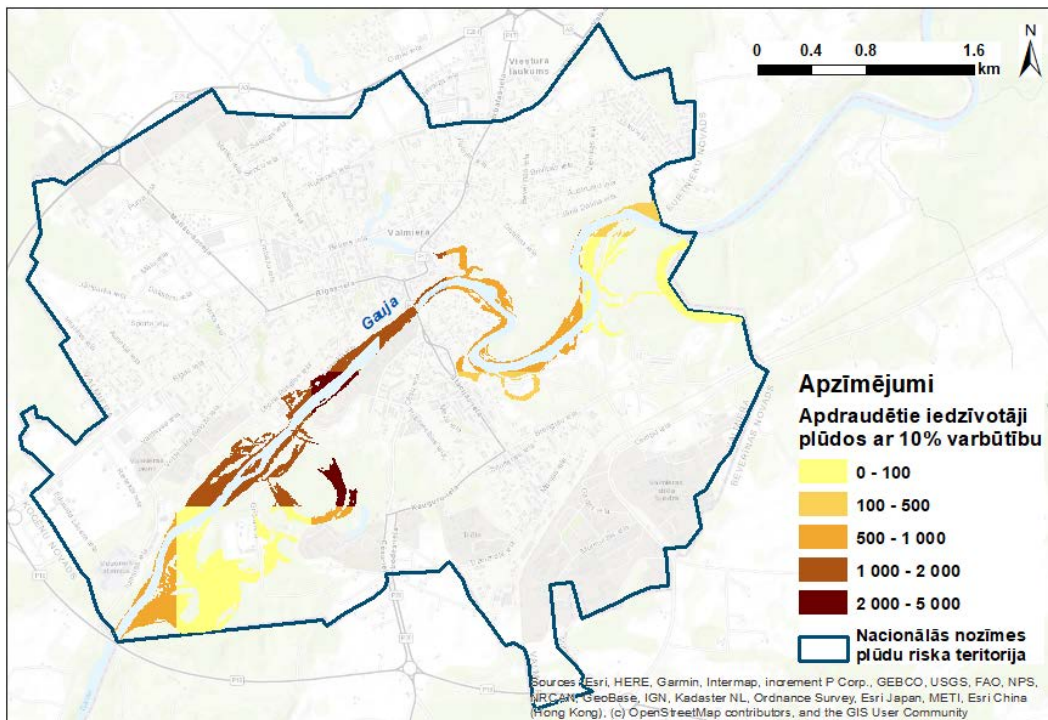


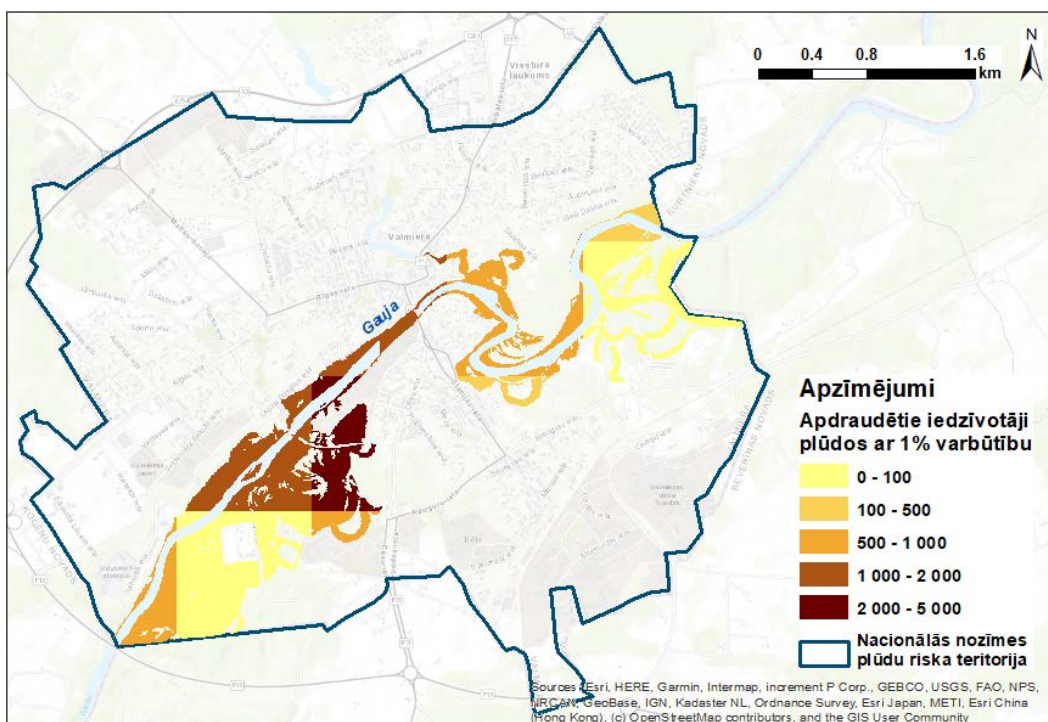
Gaujas upju baseinu apgabala plūdu riska pārvaldības plānam 2022.-2027. gadam

Valmieras pilsētas teritorijas plūdu riska kartes

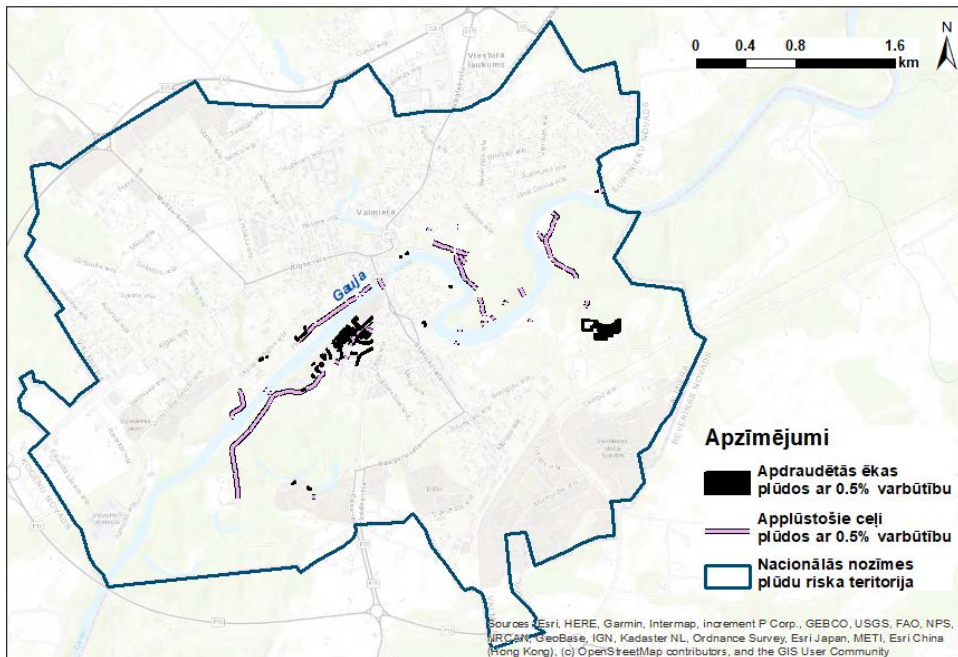
Iedzīvotāju skaits plūdu apdraudētajās teritorijās tika aprēķināts pēc CSP blīvuma datiem 2018. gadā (1. un 2. attēls).



1.attēls. Iedzīvotāju blīvums plūdu apdraudētajās teritorijās Valmierā pavasara plūdos ar 10% varbūtību

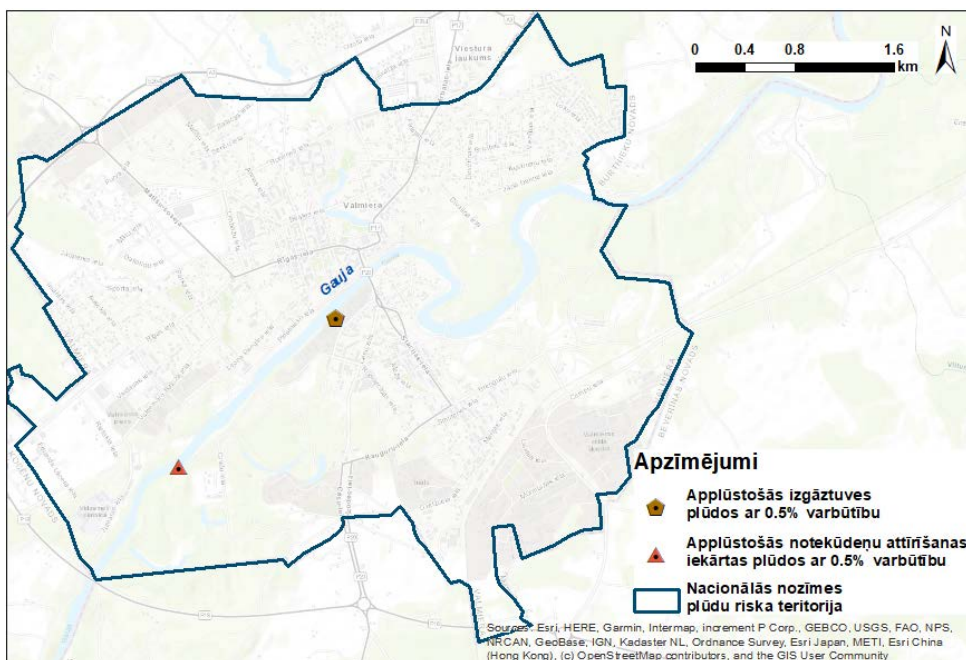


2.attēls. Iedzīvotāju blīvums plūdu apdraudētajās teritorijās Valmierā pavasara plūdos ar 1% varbūtību



3.attēls. Apdraudētās ēkas un applūstošie ceļi Valmieras pilsētas teritorijā pavasara plūdos ar 0.5% varbūtību

Valmieras pilsētas teritorijā atrodas viena izgāztuve (96015/2223), kas tiek applūdināta pavasara plūdos ar 0.5% pārsniegšanas varbūtību, kā arī viena notekūdeņu attīrīšanas iekārta (A500201), kas pakļauta pavasara plūdu riskam. Ūdens ņemšanas vietas atrodas ārpus applūstošās teritorijas robežas (4. attēls).

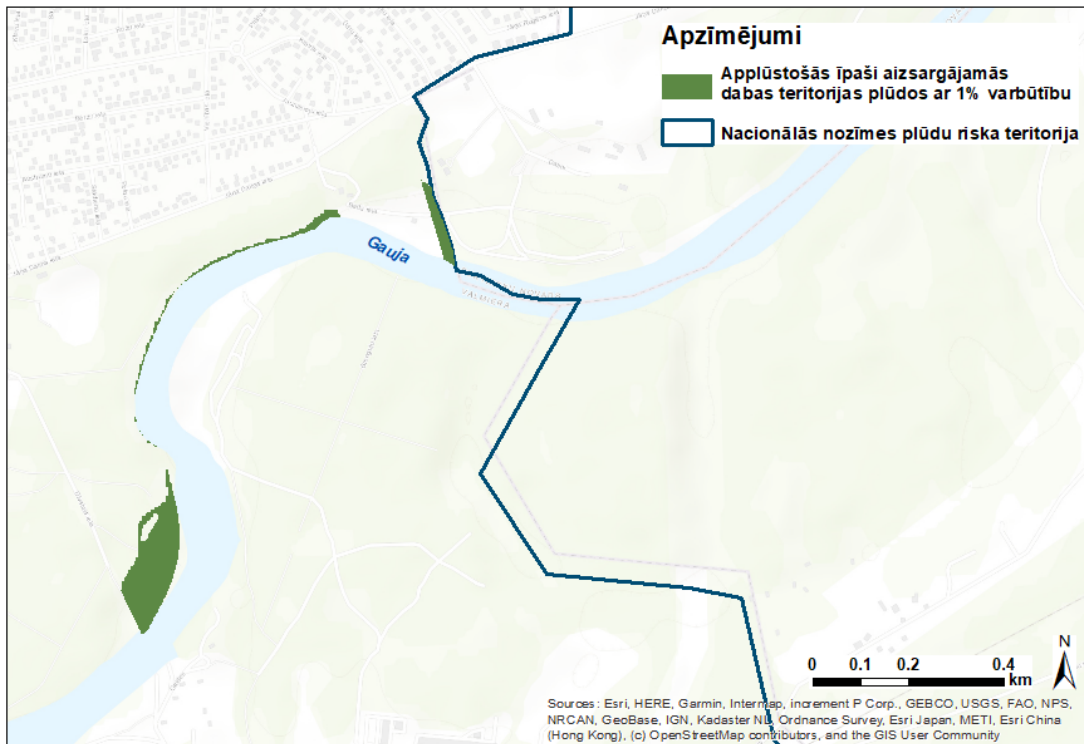


4.attēls. Applūstošās izgāztnes un notekūdeņu attīrīšanas iekārtas Valmierā palos ar 0.5% varbūtību

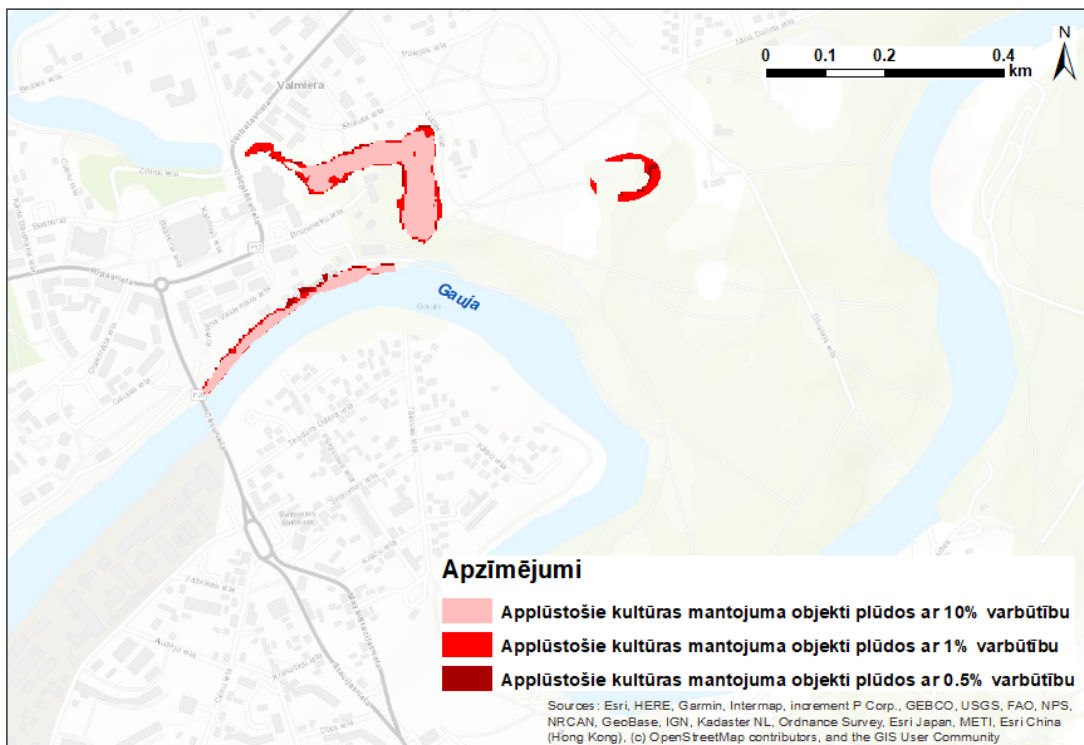
Valmieras pilsētas teritorijas robežās plūdu riskam pakļautas divas īpaši aizsargājamās dabas teritorijas, kas uzskaitītas Dabas aizsardzības pārvaldes datu bāzē¹ - aizsargājams ģeoloģisks un ģeomorfoloģisks dabas piemineklis "Valmieras Stāvie krasti" un aizsargājamo ainavu apvidus "Ziemeļgauja". Teritorijas daļēji applūst un applūstošās teritorijas platība ir atkarīga no plūdu varbūtības (5. attēls).

¹ DAP, Dabas datu pārvaldības sistēma OZOLS -

http://www.daba.gov.lv/public/lat/dati1/dabas_datu_parvaldibas_sistema_ozols/



5.attēls. Applūstošās īpaši aizsargājamās dabas teritorijas Valmieras pilsētā pavasara plūdos ar 1% varbūtību Saskaņā ar Valsts kultūras pieminekļu aizsardzības inspekcijas informācijas sistēmā “Mantojums” esošajiem datiem², Valmierā plūdu apdraudētajās teritorijās atrodas tādi arheoloģijas un arhitektūras pieminekļi kā Elku saliņa – kulta vieta, Valmieras pilsdrupas un pilsētas viduslaiku nocietinājumi, Valmieras senpilsēta un Valmieras viduslaiku pils (6. attēls).



6.attēls. Applūstošie kultūras mantojuma objekti Valmierā pavasara plūdos ar 10%, 1% un 0.5% varbūtību

² Valsts kultūras pieminekļu aizsardzības inspekcijas informācijas sistēma “Mantojums”.
<https://is.mantojums.lv/>