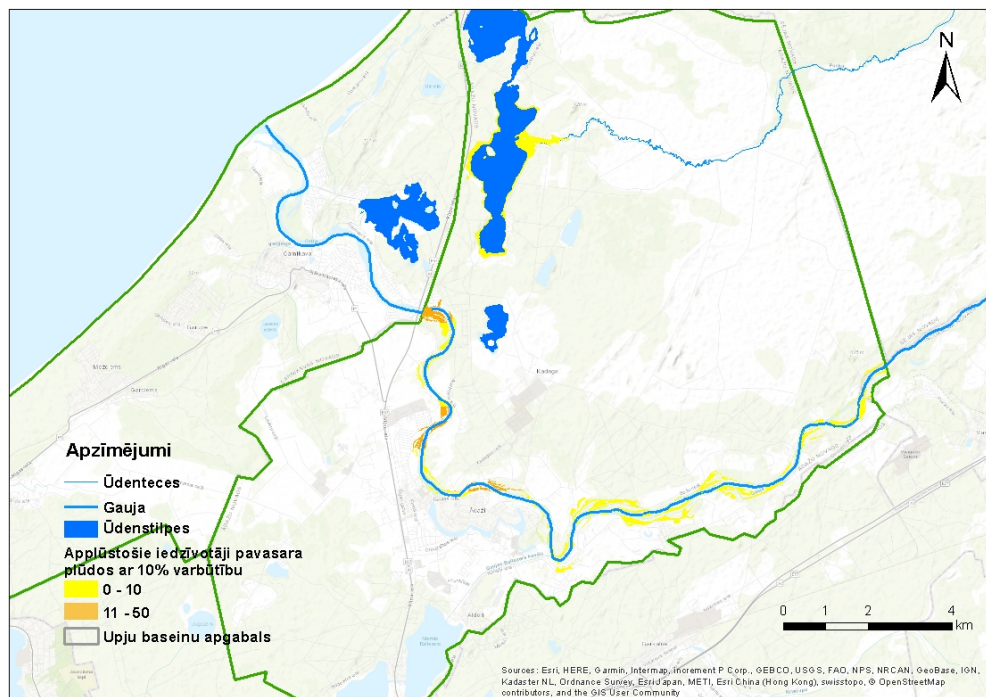


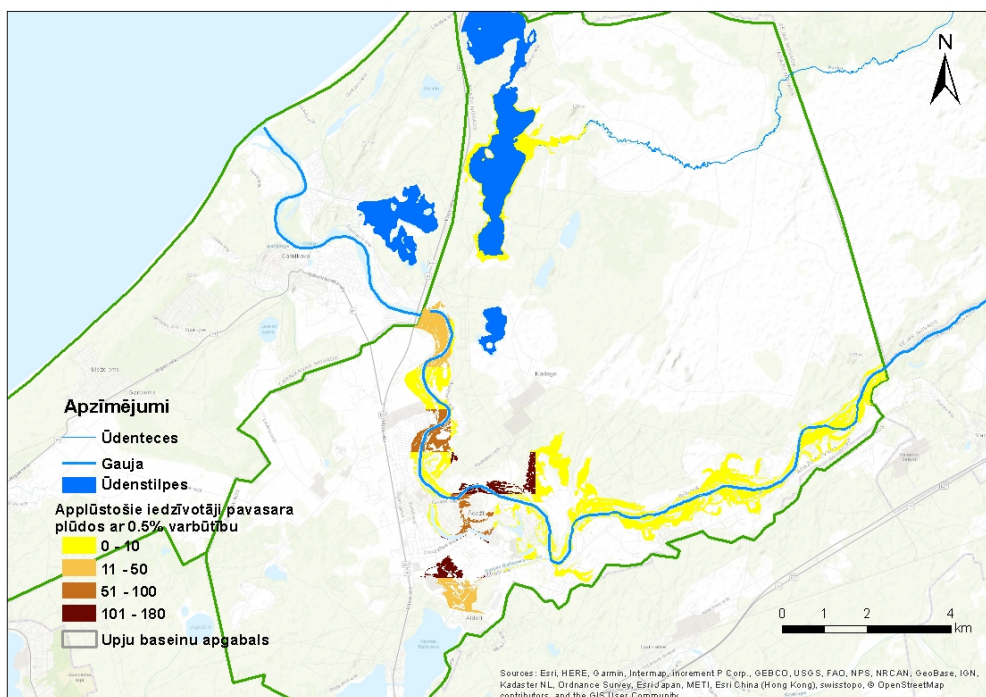
Gaujas upju baseinu apgabala plūdu riska pārvaldības plānam 2022.-2027. gadam

Ādažu novada teritorijas plūdu riska kartes

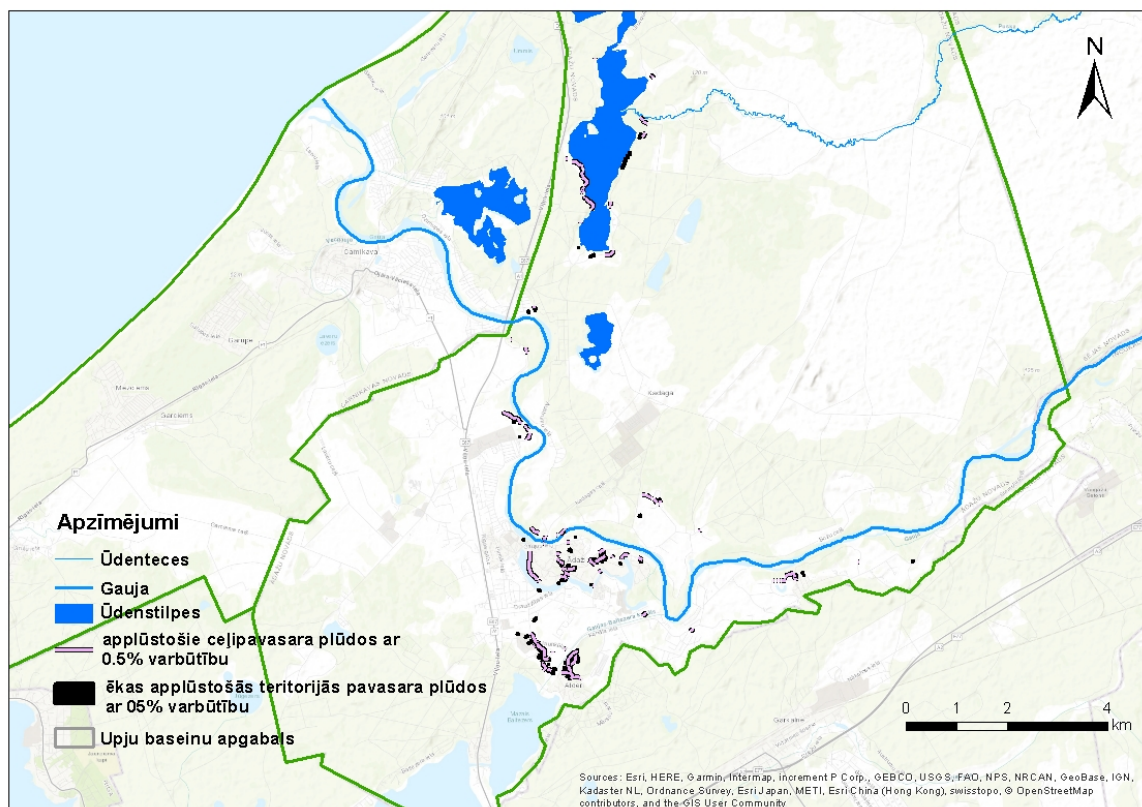
Iedzīvotāju skaits applūstošajās teritorijās tika aprēķināts pēc CSP blīvuma datiem 2018. gadā (1. un 2. attēls).



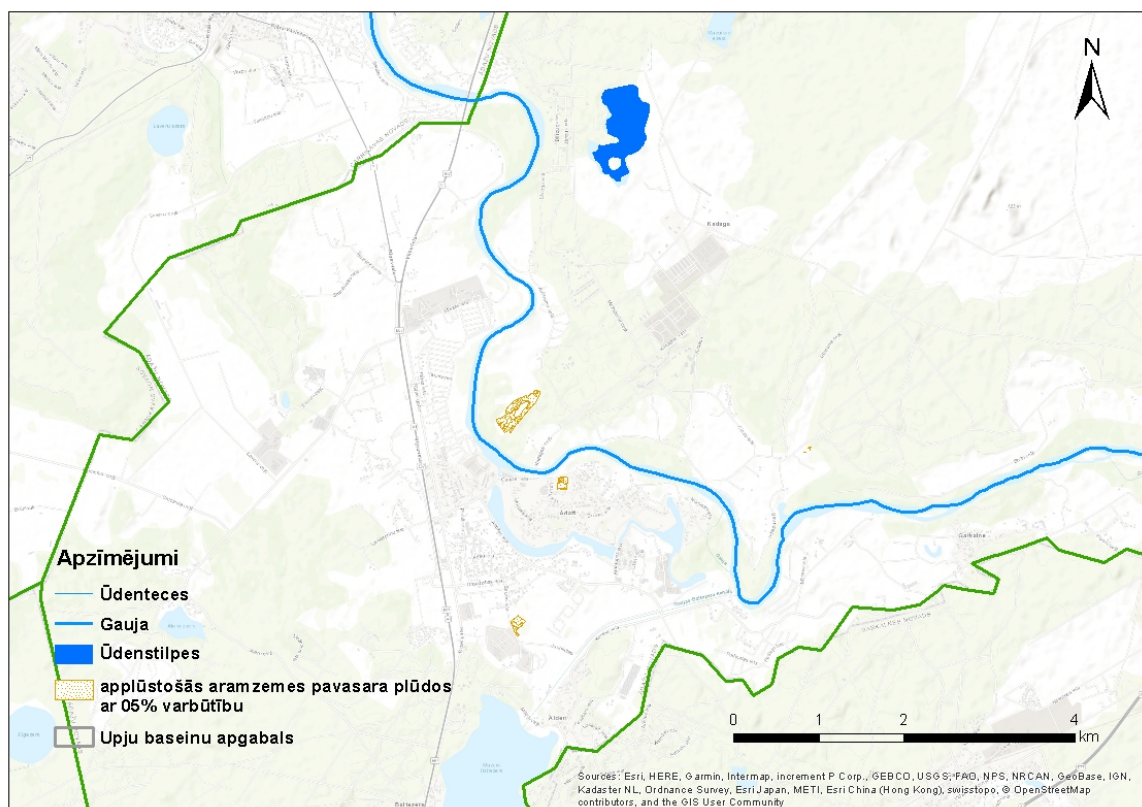
1. attēls. Iedzīvotāju blīvums applūstošajā Ādažu novada teritorijā pavasara plūdos ar 10% varbūtību



2. attēls. Iedzīvotāju blīvums applūstošajā Ādažu novada teritorijā pavasara plūdos ar 0.5% varbūtību



3. attēls. Ceļi un ēkas applūstošajās teritorijās pavasara plūdos ar 0.5% varbūtību



4.attēls. Applūstošās aramzemes pavasara plūdos ar 0.5% varbūtību