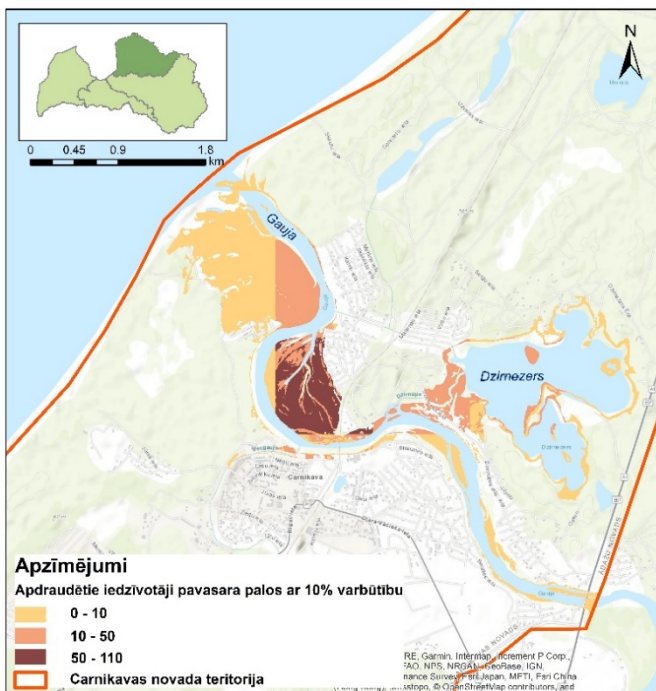
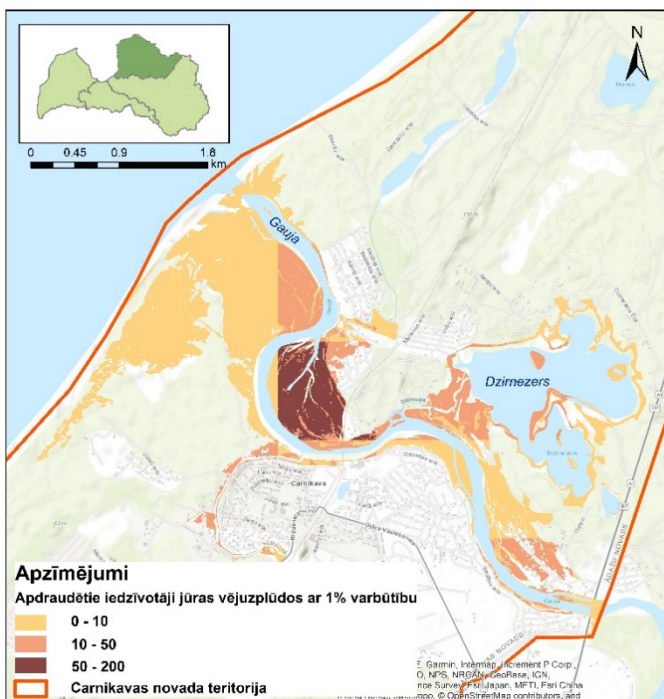


Carnikavas novada teritorijas plūdu riska kartes

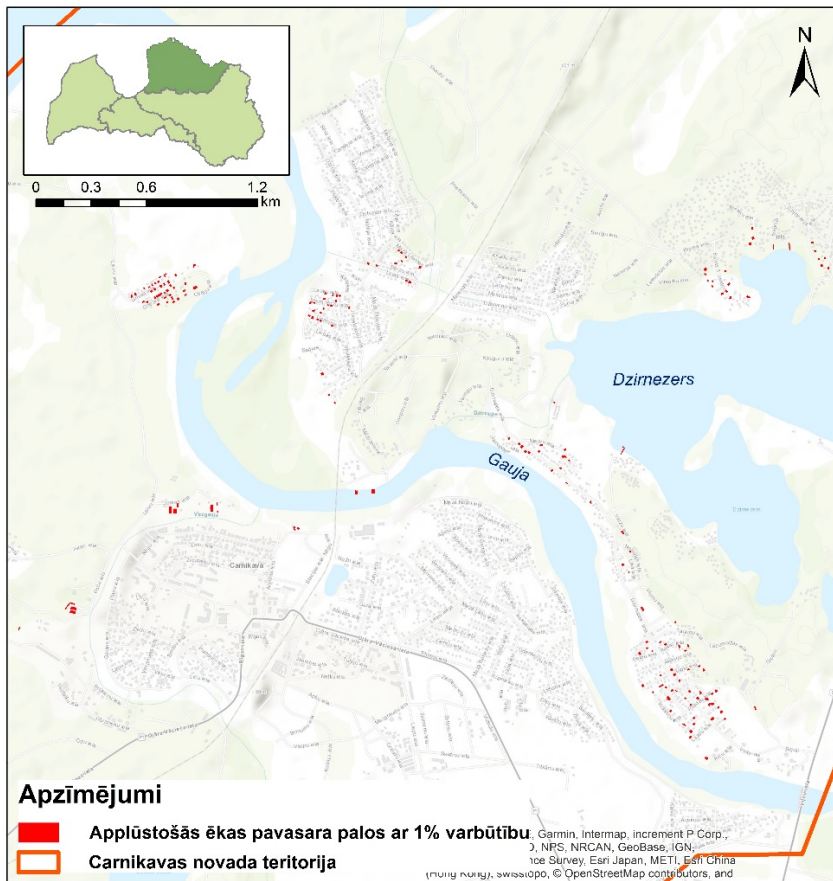
Iedzīvotāju skaits plūdu apdraudētajās Carnikavas novadā tika aprēķināts pēc CSP blīvuma datiem 2018. gadā (1. un 2. attēls).



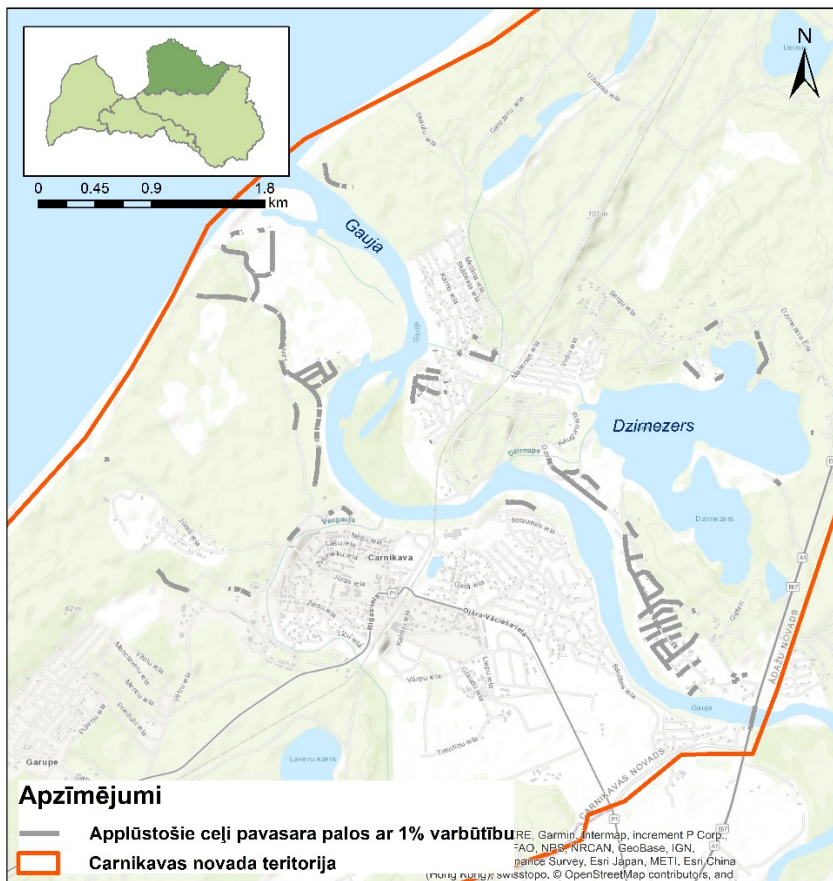
1.attēls. Iedzīvotāju blīvums plūdu apdraudētajās teritorijās Carnikavas novadā pavasara palos ar 10% pārsniegšanas varbūtību



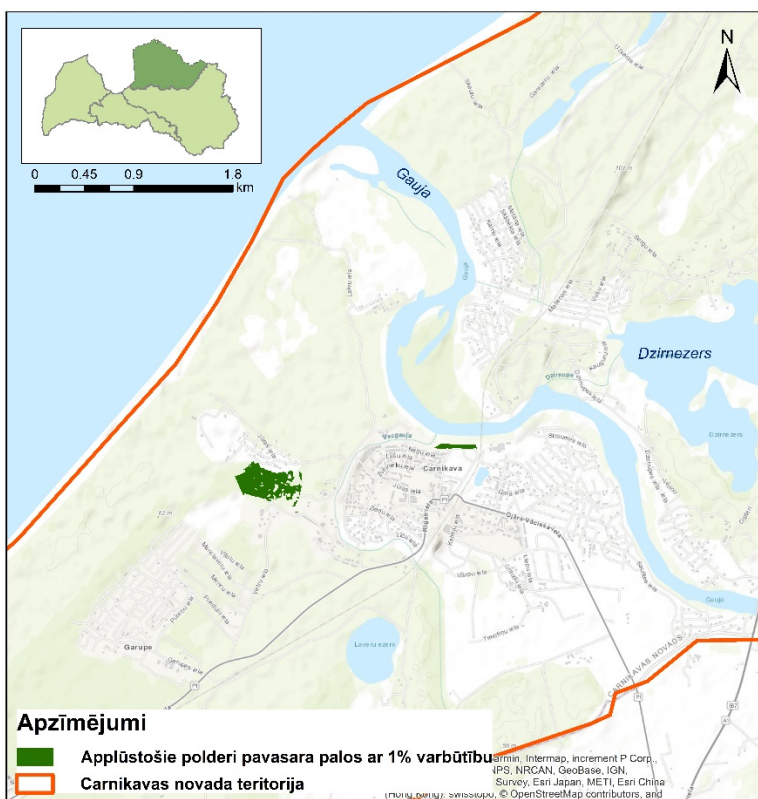
2.attēls. Iedzīvotāju blīvums plūdu apdraudētajās teritorijās Carnikavas novadā jūras vējuzplūdus ar 1% pārsniegšanas varbūtību



3.attēls. Aplūstošās ēkas Carnikavas novadā pavasara palos ar 1% pārsniegšanas varbūtību

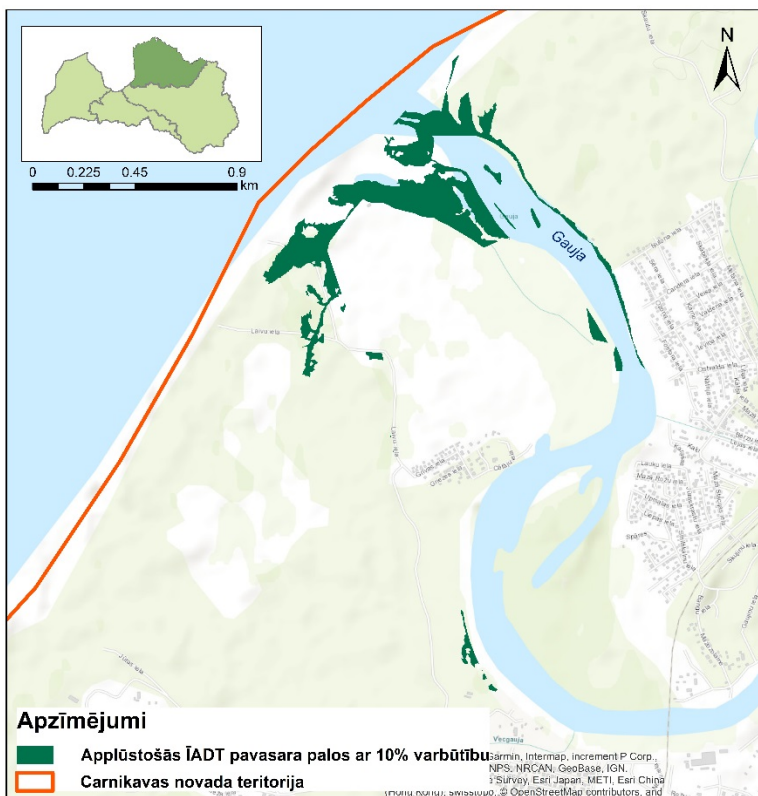


4.attēls. Aplūstošie ceļi Carnikavas novadā pavasara palos ar 1% pārsniegšanas varbūtību



5.attēls. Applūstošie polderi Carnikavas novadā pavasara palos ar 1% pārsniegšanas varbūtību

Carnikavas novadā plūdu riskam pakļauta īpaši aizsargājama dabas teritorija - dabas parks "Piejūra". Teritorija applūst daļēji un applūstošās teritorijas platība ir atkarīga no plūdu veida un varbūtības (6. attēls).



6.attēls. Applūstošās īpaši aizsargājamās dabas teritorijas Carnikavas novada teritorijā pavasara palos ar 10% pārsniegšanas varbūtību