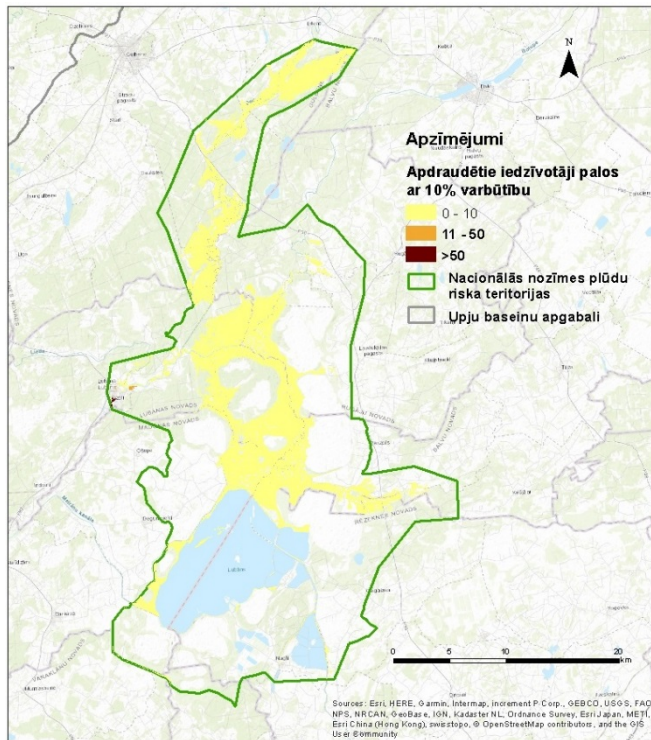


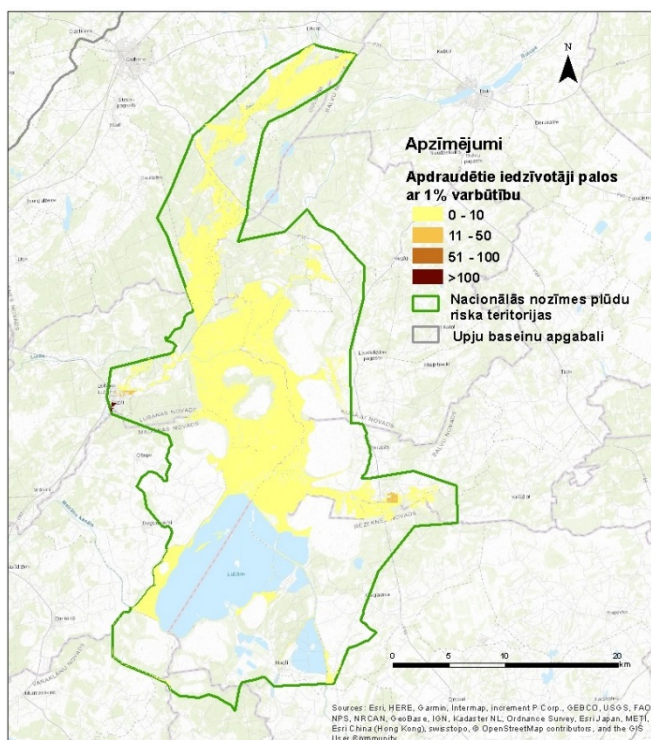
## Daugavas upju baseinu apgabala plūdu riska pārvaldības plānam 2022.-2027. gadam

## Lubānas zemesnes teritorijas plūdu riska kartes

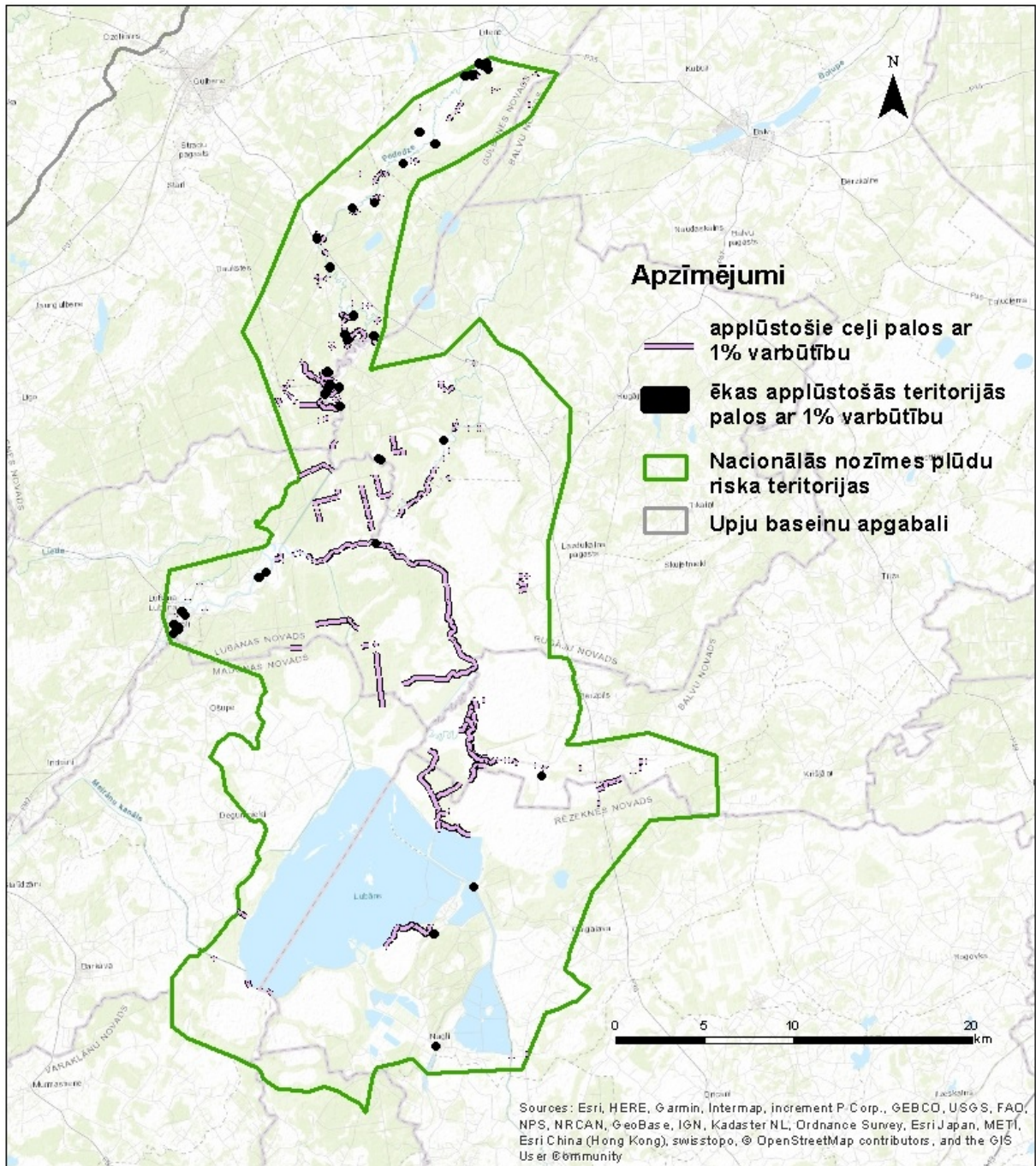
Iedzīvotāju skaits applūstošajās teritorijās tika aprēķināts pēc CSP blīvuma datiem 2018. gadā (1. attēls).



1.attēls. Iedzīvotāju blīvums applūstošajā Lubānas zemesnes teritorijā pavasara plūdos ar varbūtību: 10%



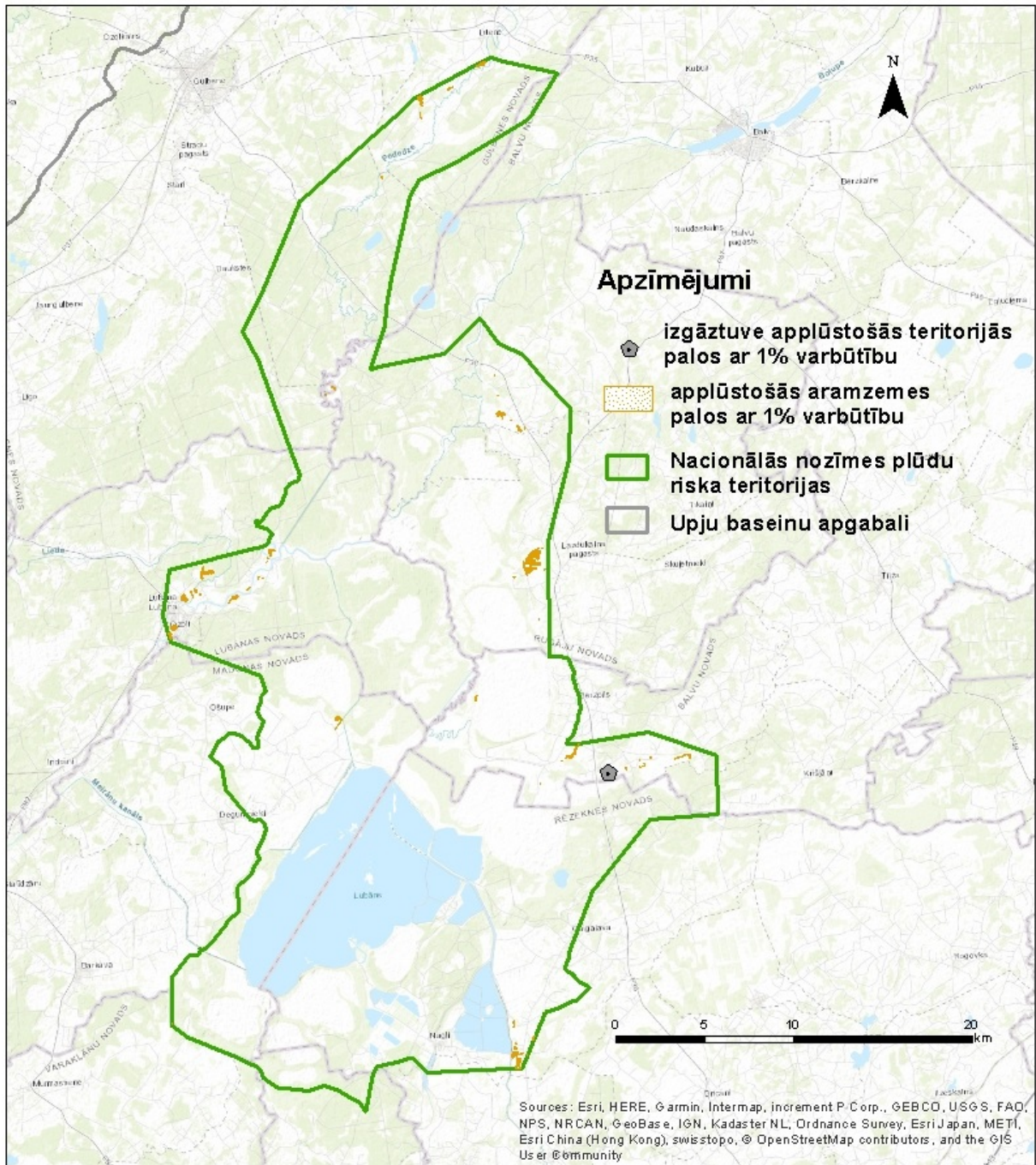
2.attēls. Iedzīvotāju blīvums applūstošajā Lubānas zemesnes teritorijā pavasara plūdos ar varbūtību: 1%



3. attēls. Ceļi un ēkas Lubānas zemes apbūvētajās teritorijās pavasara plūdus ar 1% varbūtību

Pavasara plūdus ar 1% pārsniegšanas varbūtību Lubānas zemes NNPRT tiek applūdināta 1 izgāztuve - 38508/2549 Bērzpils pagastā. (4. attēls).

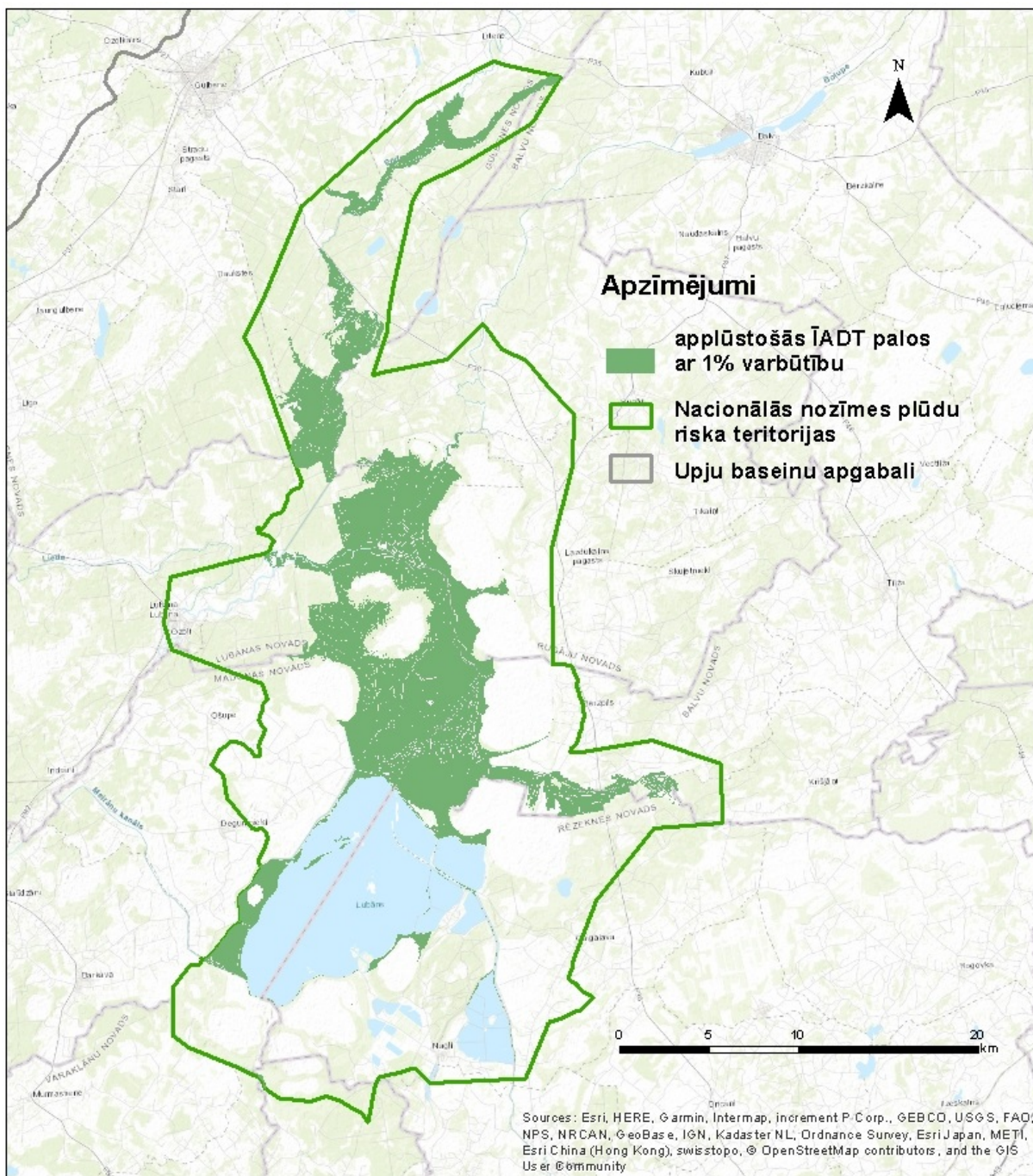




4. attēls. Izgāztuves un aramzemes Lubānas zemiens aplūstošajās teritorijās pavasara plūdos ar 1% varbūtību

Lubānas zemiens teritorijas robežās plūdu riskam pakļautas 3 īpaši aizsargājamās dabas teritorijas: dabas liegums “Lubāna mitrājs”, dabas liegums “Mugurves pļavas” un dabas liegums “Sitas un Pededzes paliene”. Visas teritorijas pilnībā vai daļēji applūst un applūstošās teritorijas platība ir atkarīga no plūdu varbūtības (5. attēls).



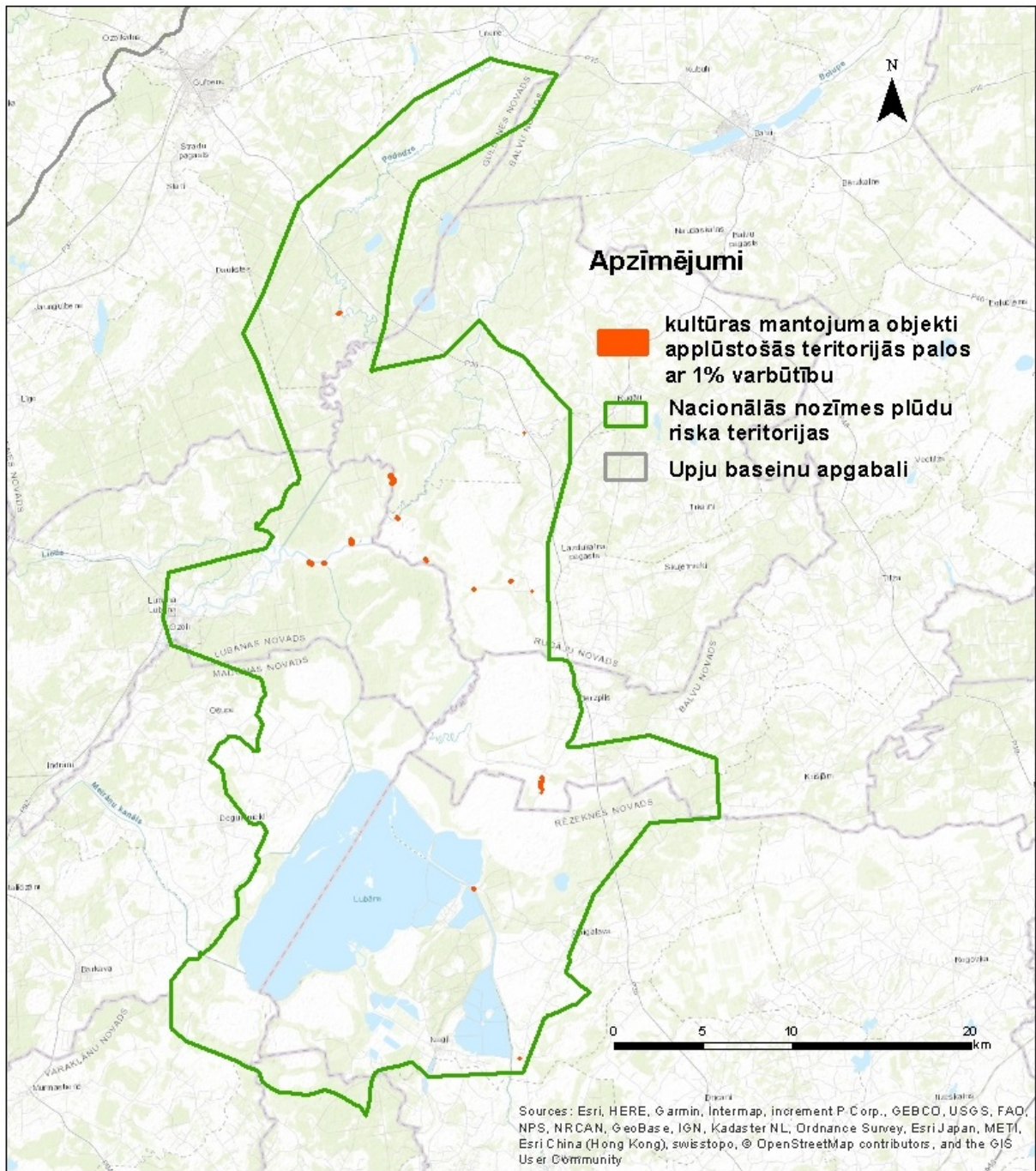


5. attēls. Applūstošās īpaši aizsargājamās dabas teritorijas pavasara plūdus ar 1% varbūtību

Lubānas zemes teritorijā atrodas vairāki nozīmīgi kultūrvēsturiskie objekti, kas pakļauti pavasara plūdu riskam. Saskaņā ar Valsts kultūras pieminekļu aizsardzības inspekcijas informācijas sistēmā “Mantojums” esošajiem datiem<sup>1</sup>, Lubānas zemes teritorijas robežās plūdu riska teritorijās atrodas tādi kultūrvēsturiskie pieminekļi kā Abaines apmetnes, Anastāsijas Losānes sēta, Dzedziekstes apmetne, Dzirnvasalas apmetne, Kvāpānu senkapi, Lagažas apmetne, Osas apmetne, Piestiņas apmetne, Salas zemnieku - zvejnieku sētu grupa - Salas ciems, Slaveitu senkapi, Sūra apmetne, Zemnieku sēta “Dziesnieki” un Žagatu senkapi (6. attēls).

<sup>1</sup> Valsts kultūras pieminekļu aizsardzības inspekcijas informācijas sistēma “Mantojums”  
<https://is.mantojums.lv/>

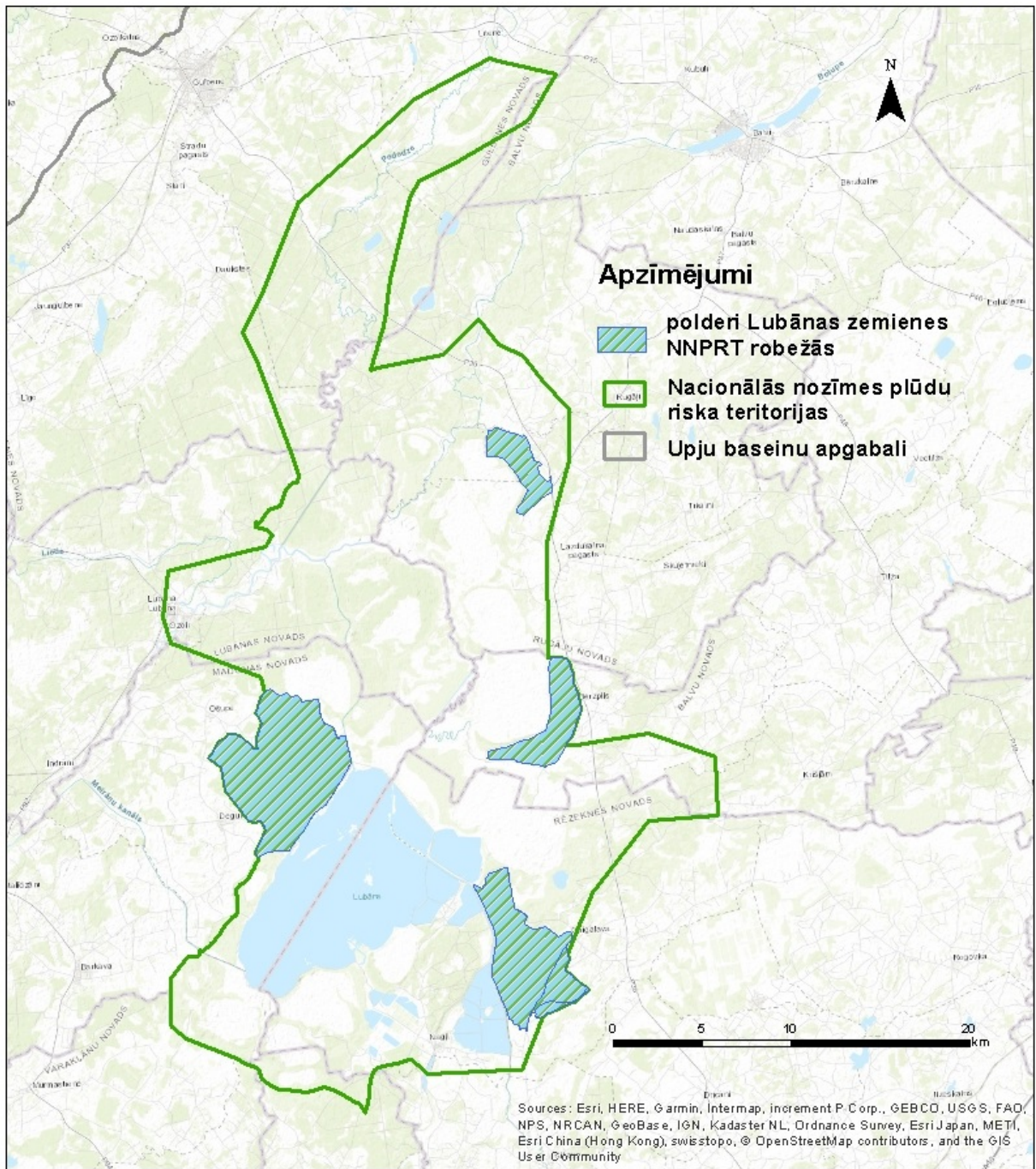




6. attēls. Kultūrvēsturiskā mantojuma objekti Lubānas zemienes applūstošajās teritorijās pavasara plūdus ar 0.5% varbūtību

Lubānas zemienes teritorijā atrodas 4 polderi: Zvidzienes, Krēslītes, Dziļjaunes un Kapūnes (7. attēls). Polderi netiek applūdināti pavasara plūdu laikā, tomēr visiem ir ilgstoša lietus plūdu risks.





7. attēls. Polderi Lubānas zemesienas nacionālās nozīmes plūdu riska teritorijā