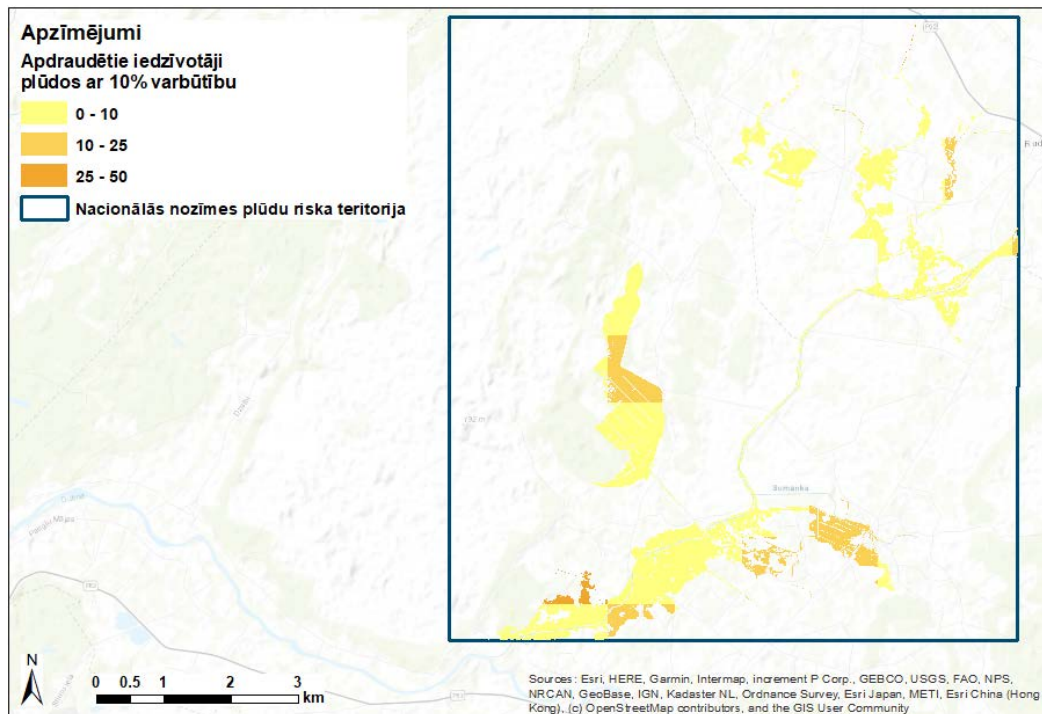


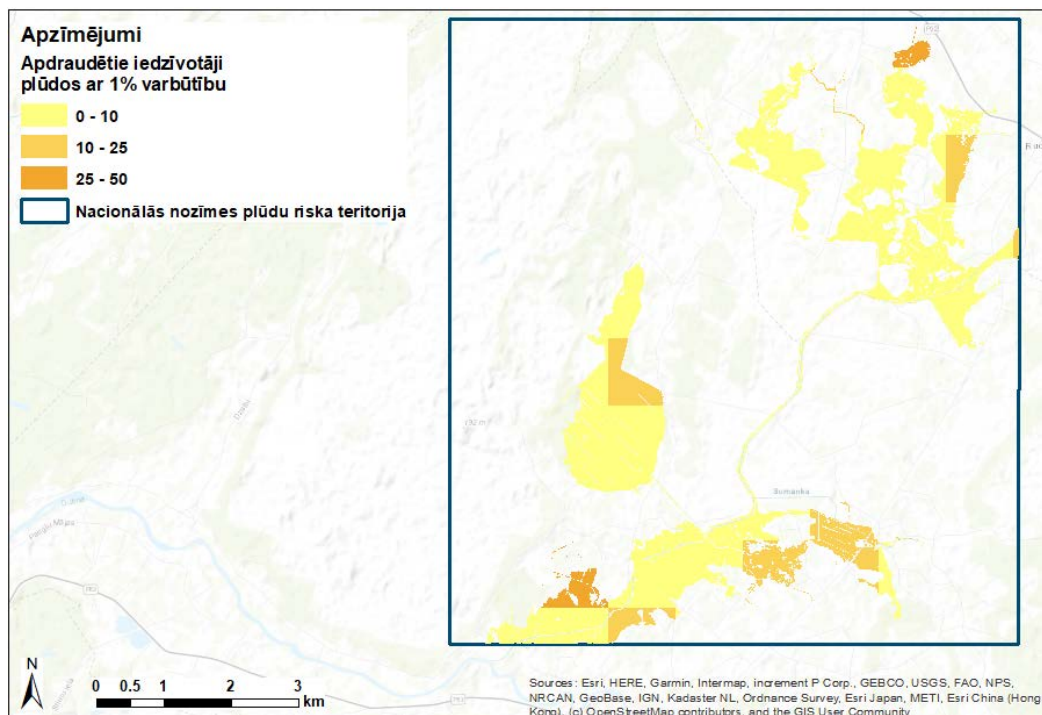
Daugavas upju baseinu apgabala plūdu riska pārvaldības plānam 2022.-2027. gadam

### Ošas polderu teritorijas plūdu riska kartes

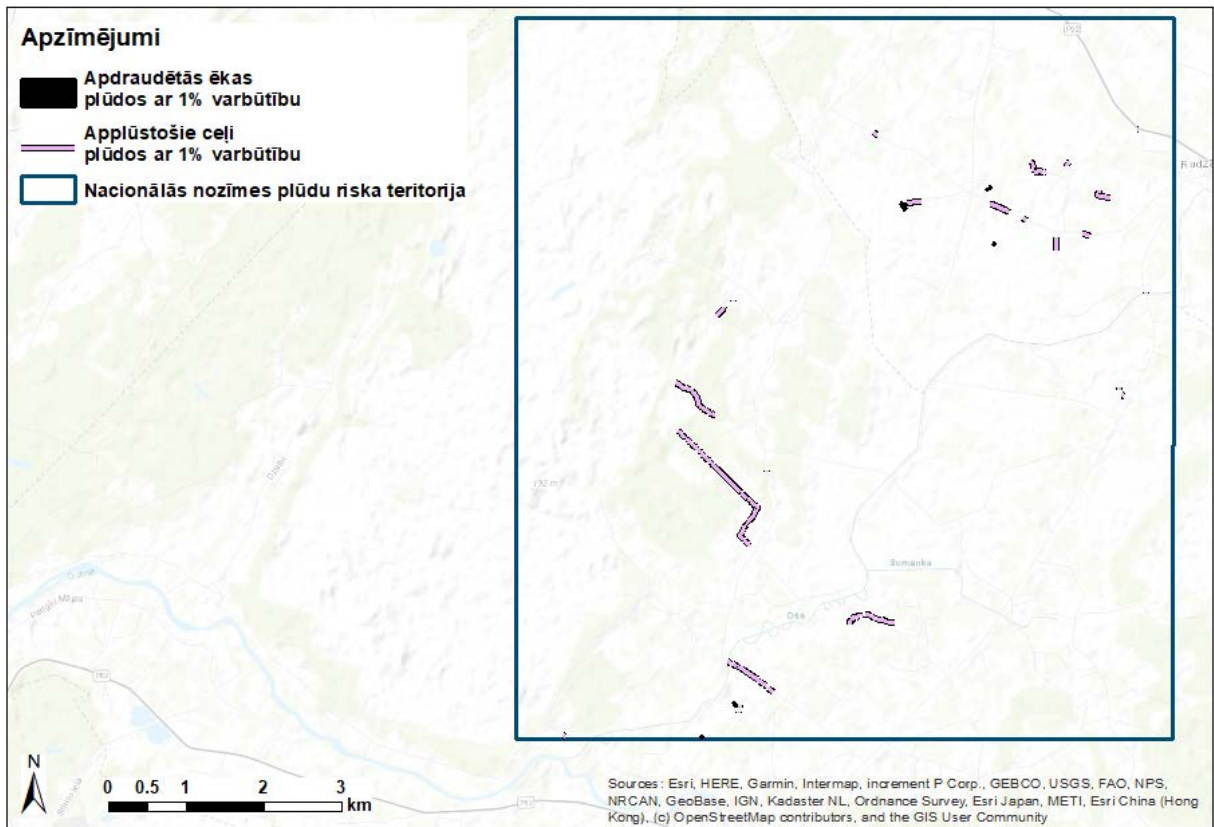
Iedzīvotāju skaits plūdu apdraudētajās teritorijās tika aprēķināts pēc CSP blīvuma datiem 2018. gadā (1. un 2. attēls).



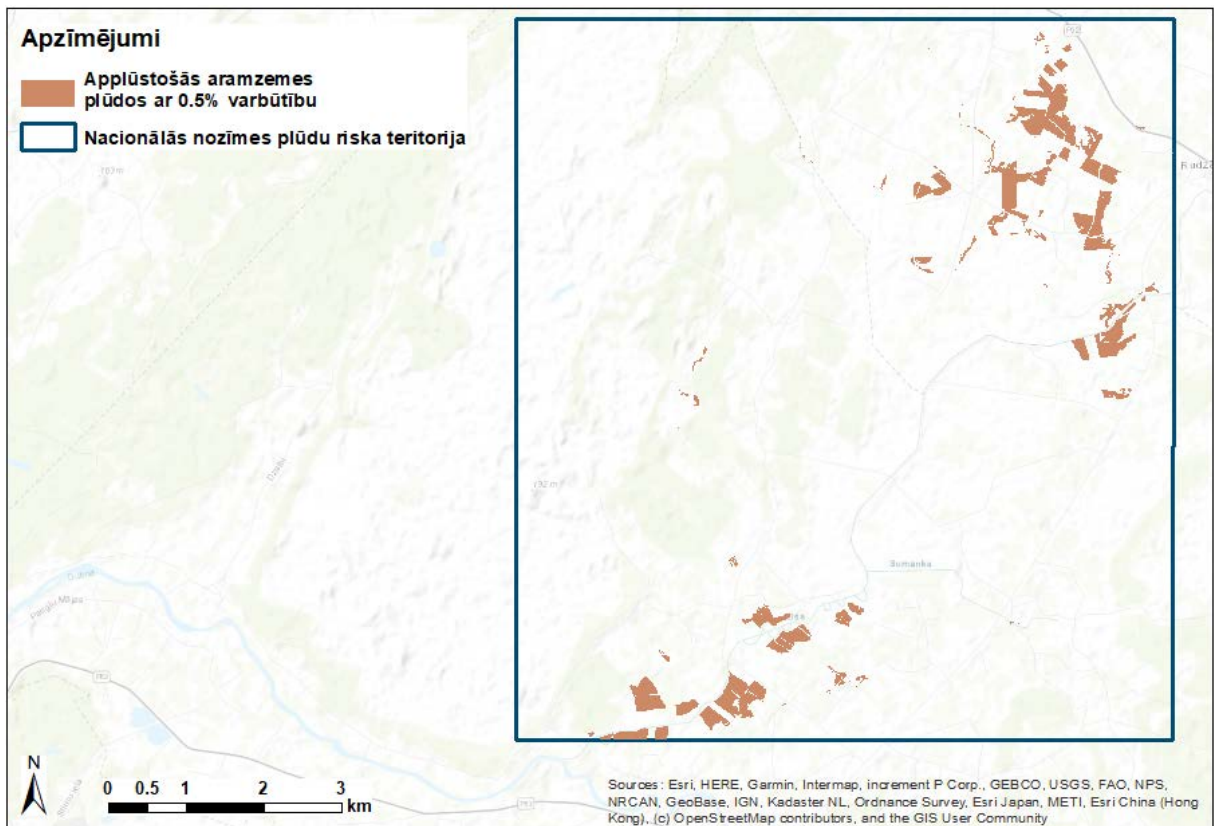
1.attēls. Iedzīvotāju blīvums plūdu apdraudētajā Ošas polderu teritorijā pavasara plūdos ar 10% varbūtību



2.attēls. Iedzīvotāju blīvums plūdu apdraudētajā Ošas polderu teritorijā pavasara plūdos ar 1% varbūtību

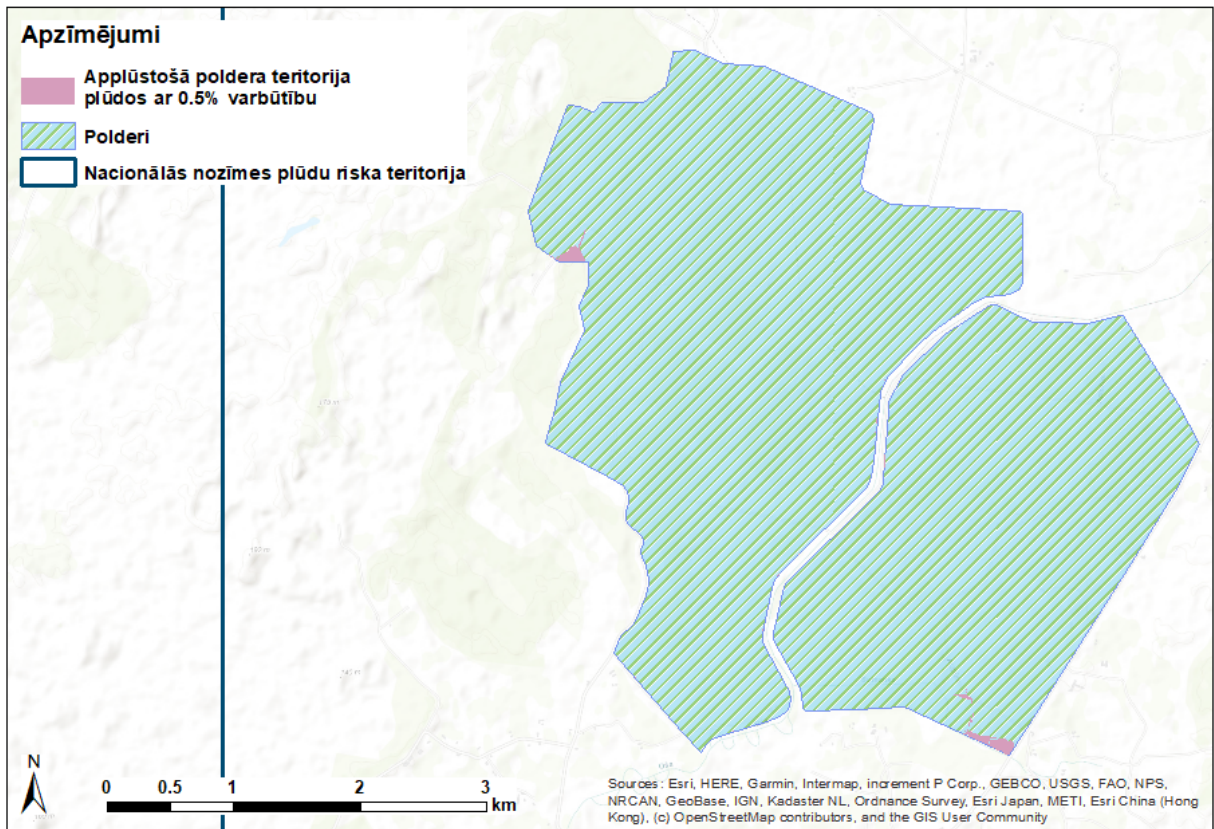


3.attēls. Apdraudētās ēkas un applūstošie ceļi Ošas polderu teritorijā pavasara plūdos ar 1% varbūtību



4.attēls. Applūstošās aramzemes Ošas polderu teritorijā pavasara plūdos ar 0.5% varbūtību

Nacionālās nozīmes plūdu riska teritorijā atrodas 2 polderi: Ošas-1 un Ošas-2 polderis. Pavasara plūdu laikā applūst neliela daļa polderu platības (5. attēls), taču abiem ir ilgstoša lietus plūdu risks.



5.attēls. Applūstošā Ošas polderu platība pavasara plūdos ar 0.5% varbūtību