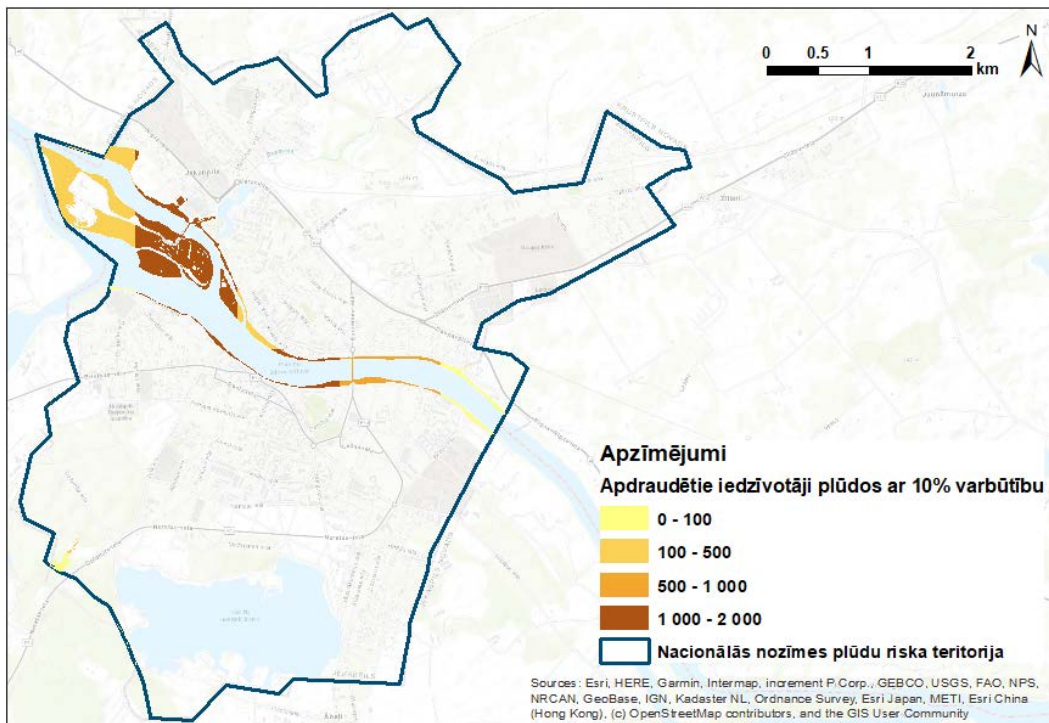


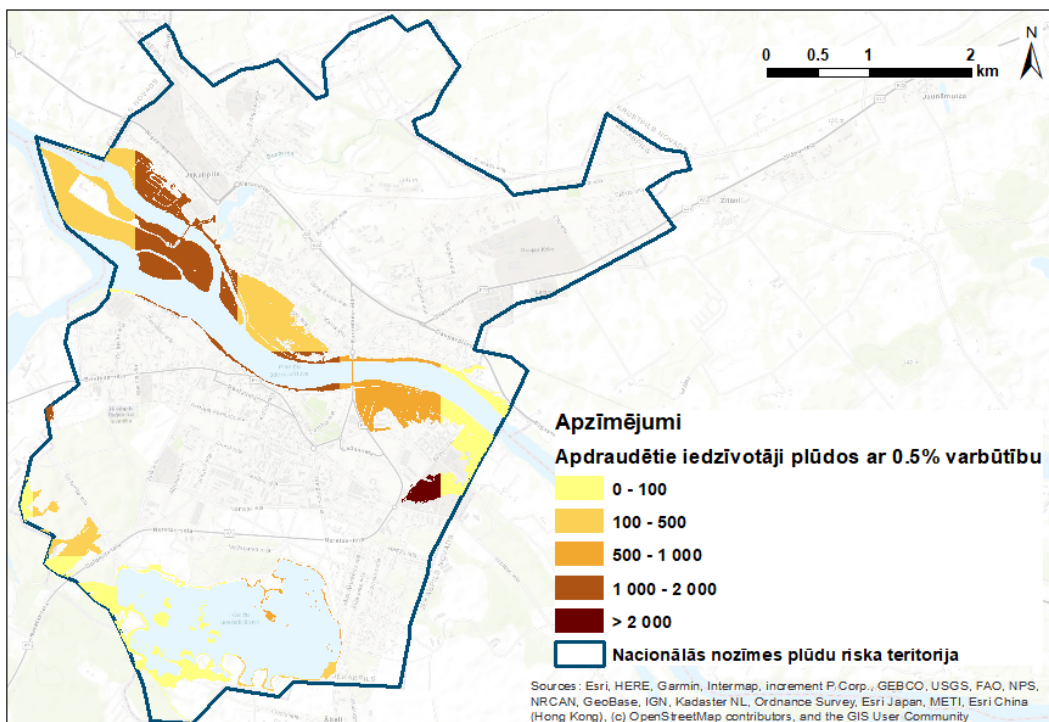
Daugavas upju baseinu apgabala plūdu riska pārvaldības plānam 2022.-2027. gadam

Jēkabpils pilsētas teritorijas plūdu riska kartes

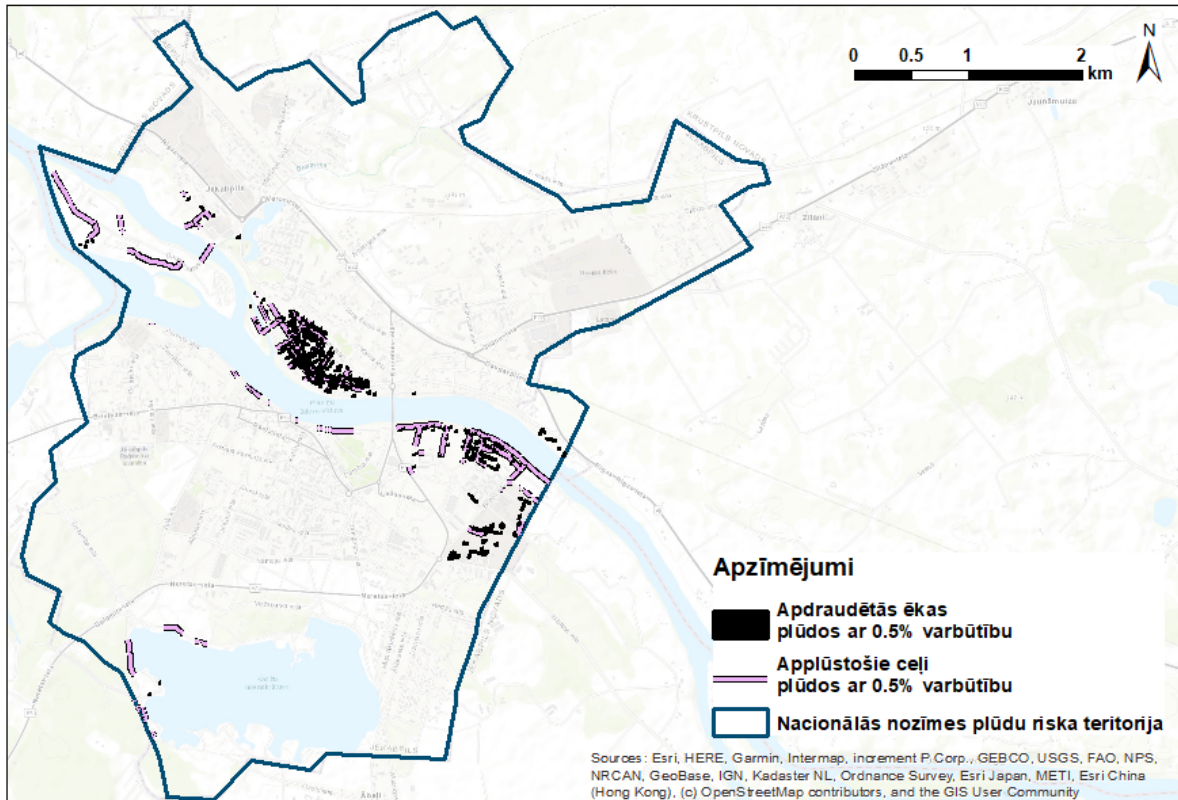
Iedzīvotāju skaits plūdu apdraudētajās teritorijās tika aprēķināts pēc CSP blīvuma datiem 2018. gadā (1. un 2. attēls).



1.attēls. Iedzīvotāju blīvums plūdu apdraudētajās teritorijās Jēkabpilī pavasara plūdos ar 10% varbūtību

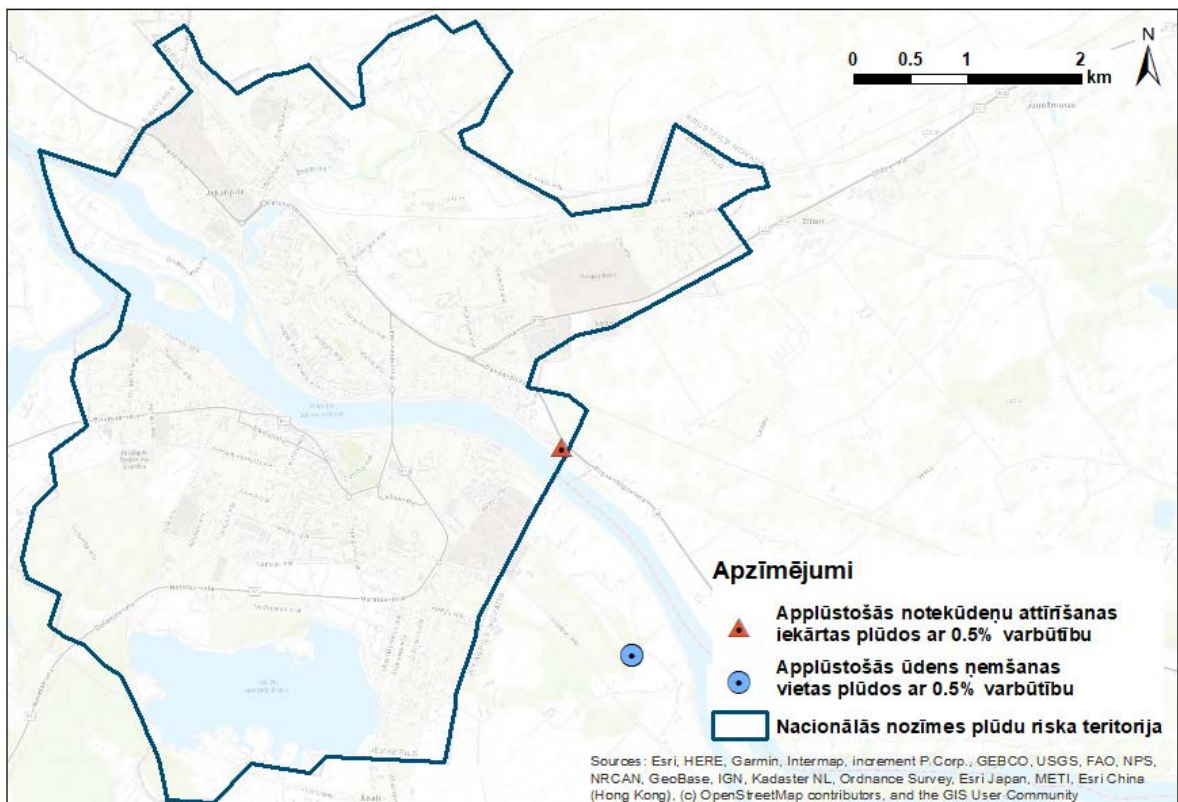


2.attēls. Iedzīvotāju blīvums plūdu apdraudētajās teritorijās Jēkabpilī pavasara plūdos ar 0.5% varbūtību



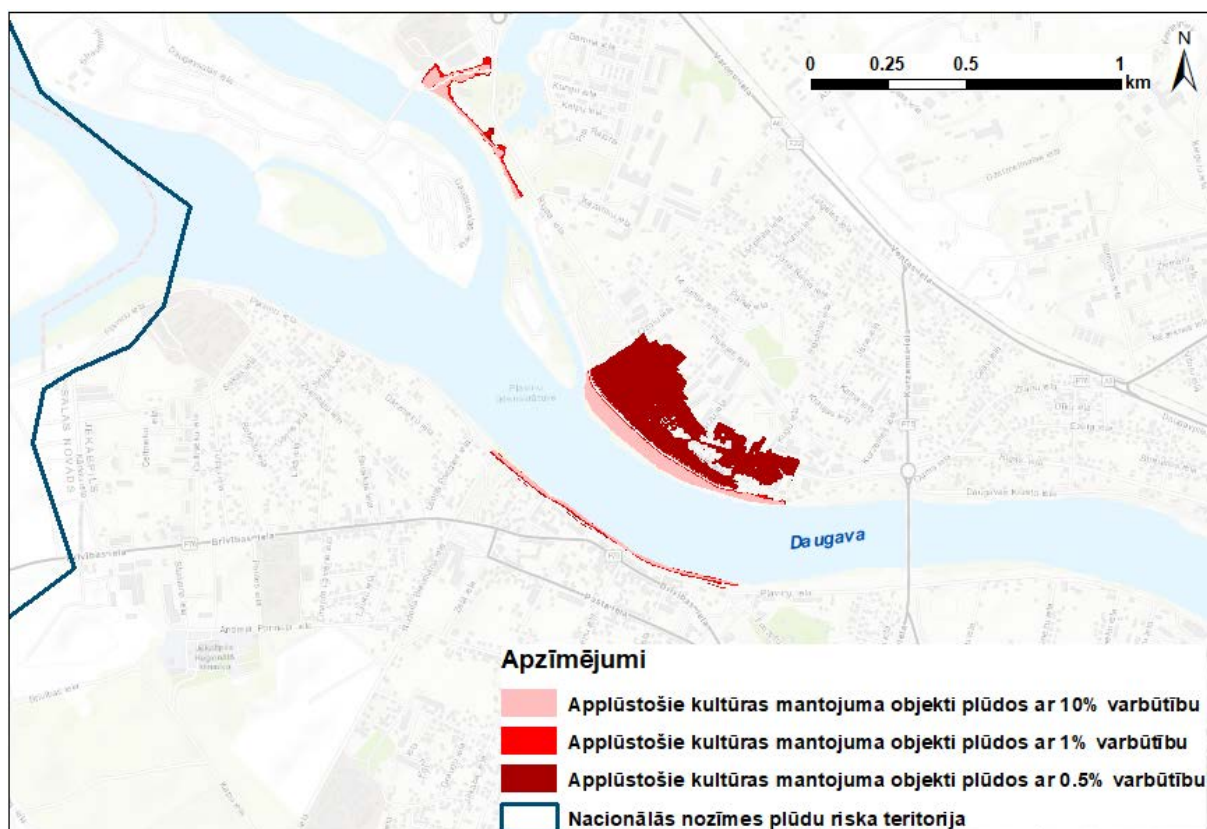
3.attēls. Apdraudētās ēkas un applūstošie ceļi Jēkabpils pilsētas teritorijā pavasara plūdos ar 0.5% varbūtību

Jēkabpils pilsētas teritorijā atrodas viena notekūdeņu attīrīšanas iekārta (A800256), kas tiek applūdināta pavasara plūdos ar 0.5% pārsniegšanas varbūtību. Izgāztnes un potenciāli piesārņotas vietas, kā arī ūdens ņemšanas vietas applūstošajās teritorijās atrodas ārpus pilsētas robežas (4. attēls).



4.attēls. Applūstošās notekūdeņu attīrīšanas iekārtas un ūdens ņemšanas vietas Jēkabpils pilsētas robežās un ārpus tām pavasara plūdos ar 0.5% varbūtību

Saskaņā ar Valsts kultūras pieminekļu aizsardzības inspekcijas informācijas sistēmā “Mantojums” esošajiem datiem¹, Jēkabpilī plūdu apdraudētajās teritorijās atrodas gan Jēkabpils pilsētas vēsturiskais centrs, gan Krustpils pils un luterāņu baznīcas apbūve. Šo pieminekļu applūstošās teritorijas platība ir atkarīga no plūdu varbūtības (5. attēls).



5.attēls. Applūstošie kultūras mantojuma objekti Jēkabpils pilsētā pavasara plūdos ar 10%, 1% un 0.5% varbūtību

¹ Valsts kultūras pieminekļu aizsardzības inspekcijas informācijas sistēma “Mantojums”
<https://is.mantojums.lv/>