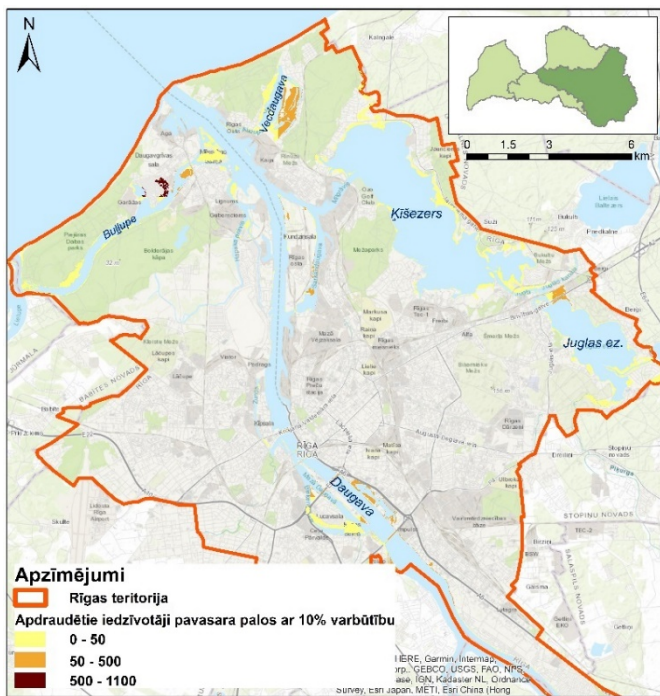


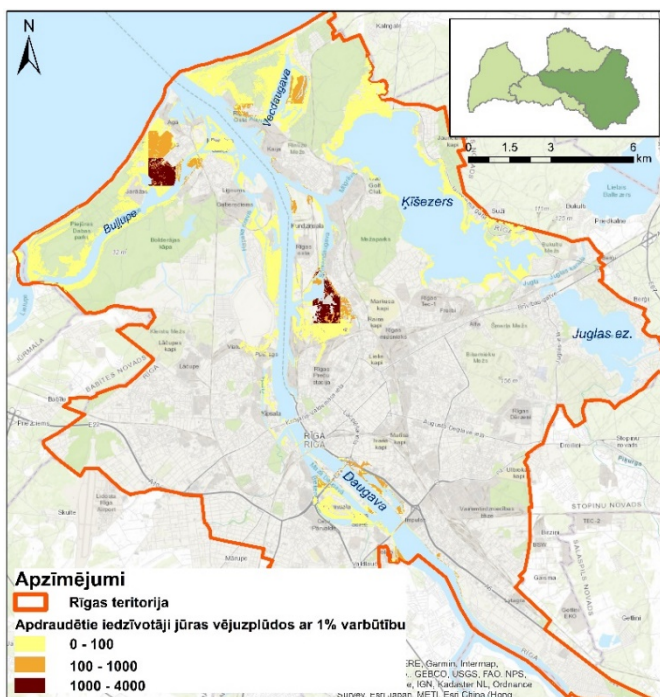
Daugavas upju baseinu apgabala plūdu riska pārvaldības plānam 2022.-2027. gadam

**Rīgas pilsētas teritorijas plūdu riska kartes**

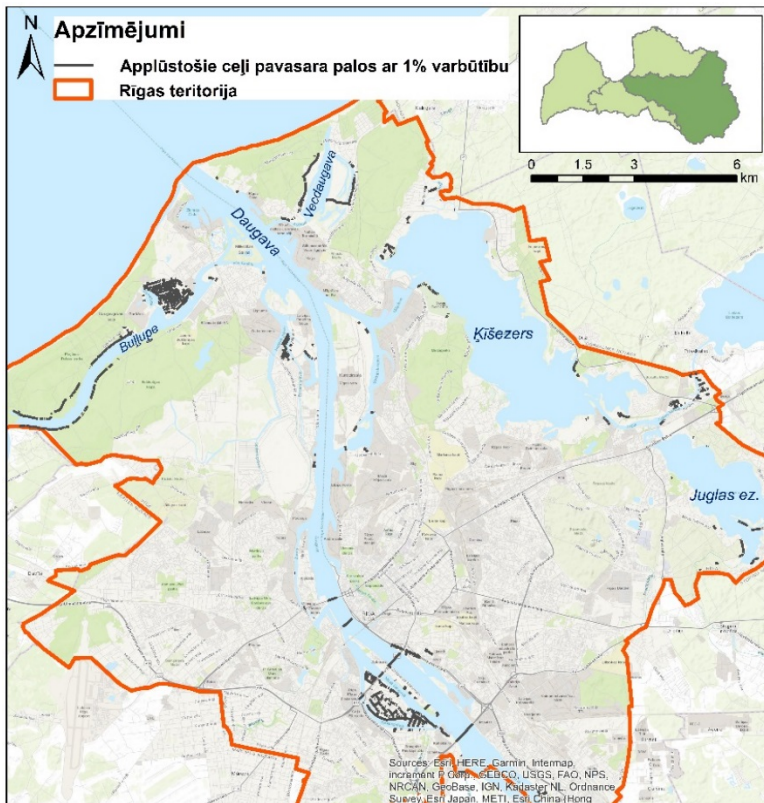
Iedzīvotāju skaits plūdu apdraudētajās teritorijās Rīgas pilsētā tika aprēķināts pēc CSP blīvuma datiem 2018. gadā (1. un 2. attēls).



**1.attēls. Iedzīvotāju blīvums plūdu apdraudētajās teritorijās Rīgas pilsētā pavasara palos ar 10% pārsniegšanas varbūtību**



**2.attēls. Iedzīvotāju blīvums plūdu apdraudētajās teritorijās Rīgas pilsētā jūras vējuzplūdus ar 1% pārsniegšanas varbūtību**



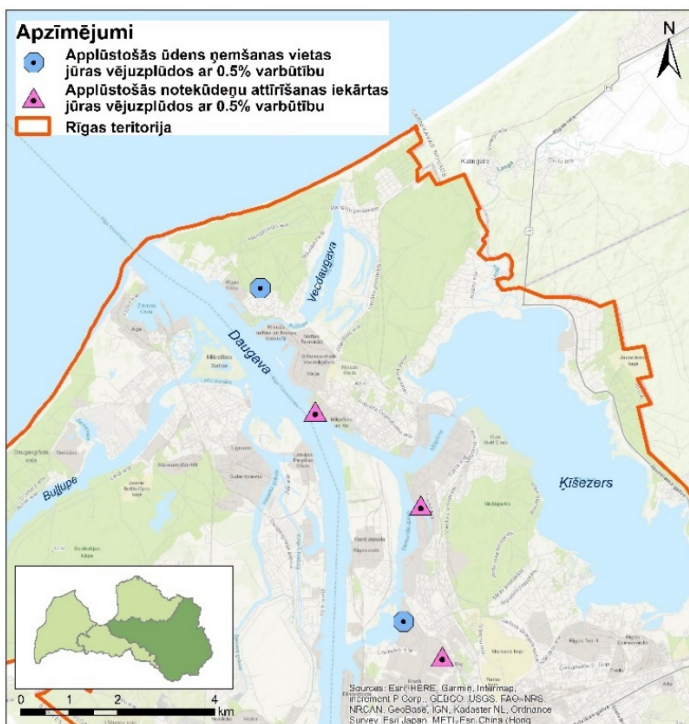
3.attēls. Applūstošie ceļi Rīgas pilsētā pavasara palos ar 1% pārsniegšanas varbūtību

Vairākas Rīgas pilsētas izgāztuves atrodas pavasara palu un jūras vējuzplūdu apdraudētajās teritorijās. Jūras vējuzplūdos ar 10% pārsniegšanas varbūtību tiek applūdinātas 6 izgāztuves (01924/4125, 01924/3826, 01924/624, 01924/4596, 01924/665 un 01924/4169) (4. attēls).



4. attēls. Applūstošās izgāztuves jūras vējuzplūdos ar 10% pārsniegšanas varbūtību

Risks videi lielā mērā ir saistīts ar applūstošiem piesārņojuma avotiem, tai skaitā ar applūstošām teritorijām, kuras uzskatāmas par izkliedētā piesārņojuma avotiem. Rīgas pilsētas teritorijā plūdos applūst notekūdeņu attīrīšanas iekārtas un ūdens ņemšanas vietas (5. attēls).



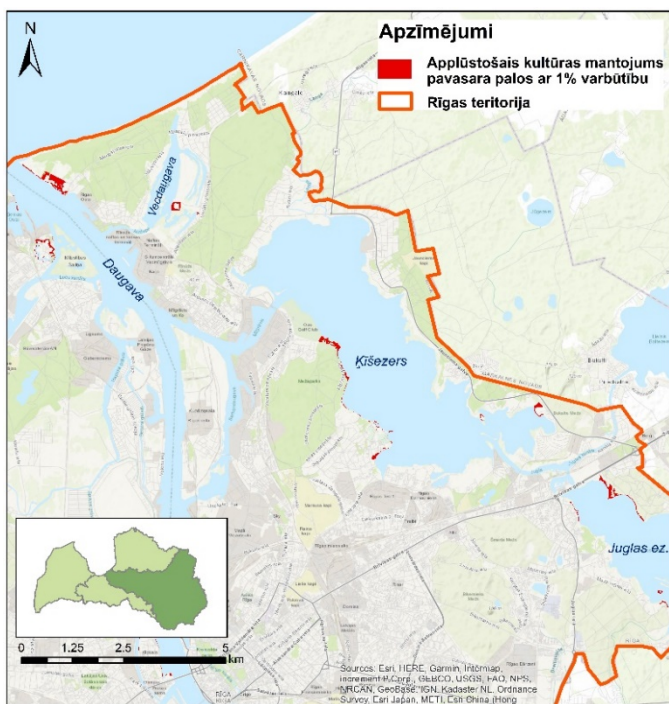
5.attēls. Applūstošās ūdens ņemšanas vietas un notekūdeņu attīrīšanas iekārtas Rīgas pilsētā jūras vējuzplūdus ar 0.5% pārsniegšanas varbūtību

Rīgas pilsētas robežās plūdu riskam pakļautas trīs īpaši aizsargājamas dabas teritorijas - dabas liegums "Jaunciems", dabas parks "Piejūra" un dabas liegums "Vecdaugava". Visas teritorijas pilnībā vai daļēji applūst un applūstošās teritorijas platība ir atkarīga no plūdu varbūtības (6. attēls).

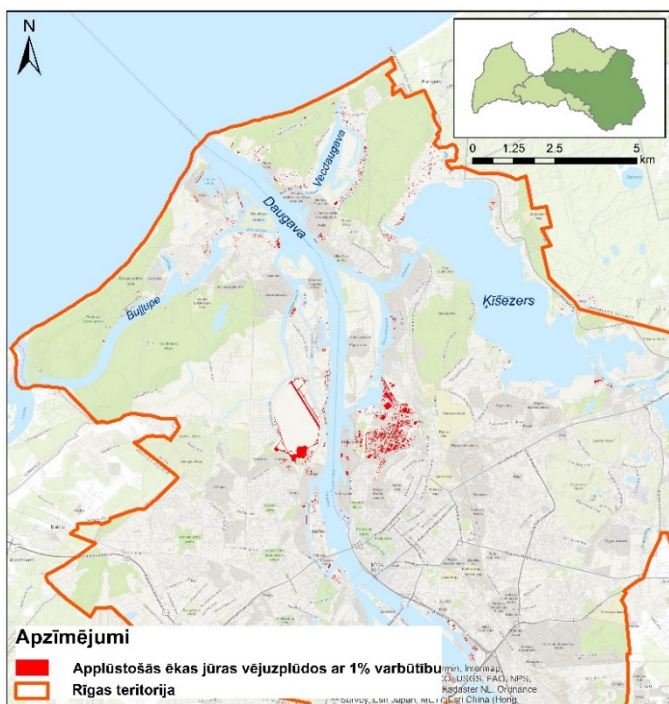


6.attēls. Applūstošās īpaši aizsargājamas dabas teritorijas Rīgas pilsētas teritorijā pavasara palos ar 10% pārsniegšanas varbūtību

Rīgas pilsētas teritorijā atrodas vairāki nozīmīgi kultūrvēsturiskie objekti, kas pakļauti pavasara plūdu un jūras vējuzplūdu riskam. Saskaņā ar Valsts kultūras pieminekļu aizsardzības inspekcijas informācijas sistēmā “Mantojums” esošajiem datiem<sup>1</sup>, Rīgas pilsētas teritorijas robežās plūdu apdraudētajās teritorijās atrodas tādi kultūrvēsturiskie pieminekļi kā Daugavas grīvas krastu fortifikācijas būvju komplekss, Daugavgrīvas cietokšņa apbūve, kultūras un atpūtas parks “Mežaparks”, Rīgas pilsētas vēsturiskais centrs (UNESCO), Vecrīgas arheoloģiskais komplekss u.c.



7.attēls. Applūstošais kultūras mantojums pavasara palos ar 1% pārsniegšanas varbūtību



8.attēls. Applūstošās ēkas jūras vējuzplūdos ar 1% pārsniegšanas varbūtību

<sup>1</sup> Valsts kultūras pieminekļu aizsardzības inspekcijas informācijas sistēma “Mantojums”  
<https://is.mantojums.lv/>