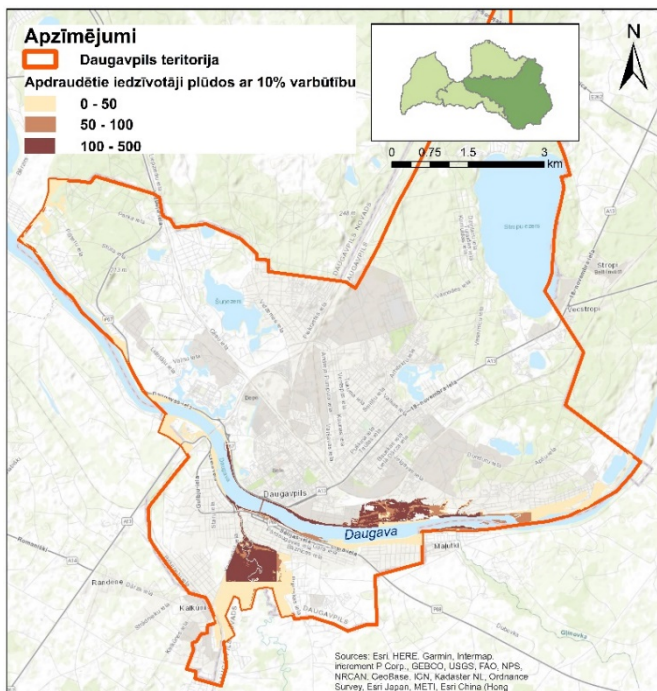


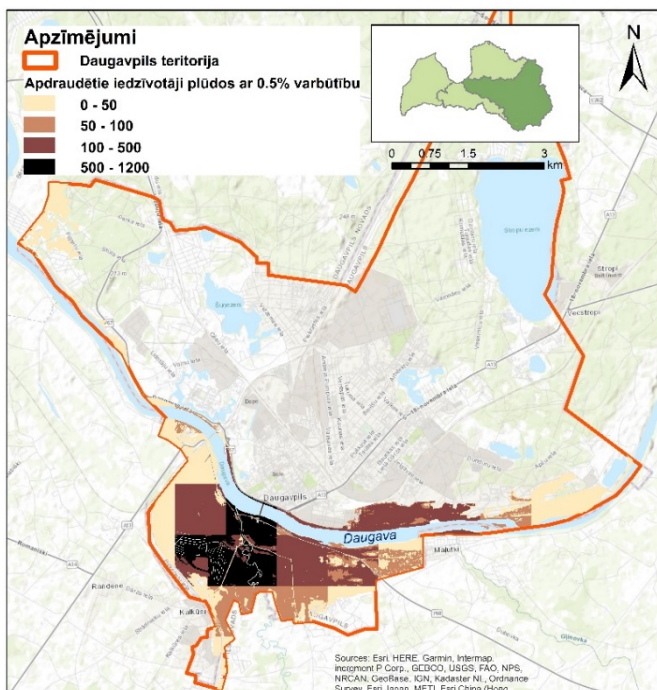
Daugavas upju baseinu apgabala plūdu riska pārvaldības plānam 2022.-2027. gadam

Daugavpils pilsētas teritorijas plūdu riska kartes

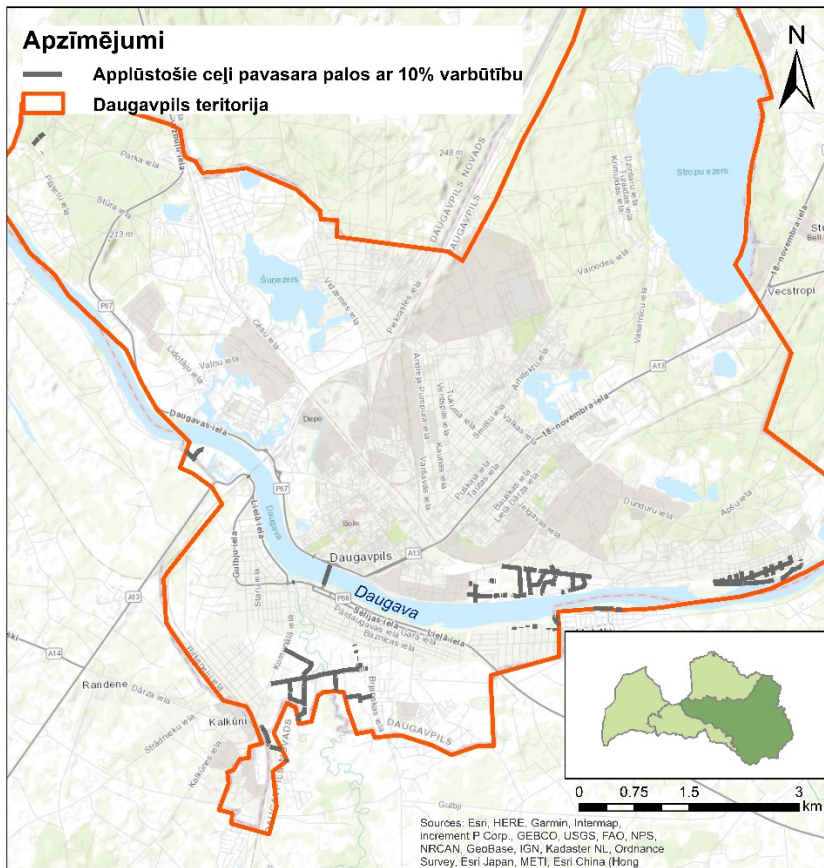
Iedzīvotāju skaits plūdu apdraudētajās teritorijās Daugavpils pilsētā tika aprēķināts pēc CSP blīvuma datiem 2018. gadā (1. un 2. attēls).



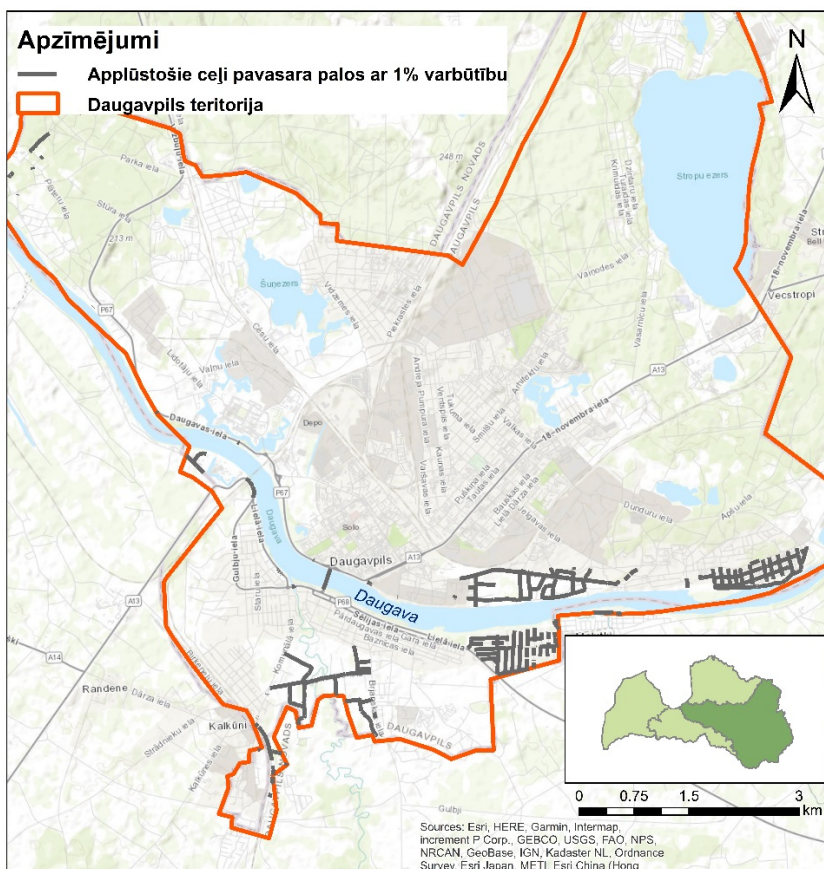
1.attēls. Iedzīvotāju blīvums plūdu apdraudētajās teritorijās Daugavpils teritorijā pavasara palos ar 10% pārsniegšanas varbūtību



2.attēls. Iedzīvotāju blīvums plūdu apdraudētajās teritorijās Daugavpils teritorijā pavasara palos ar 0.5% pārsniegšanas varbūtību

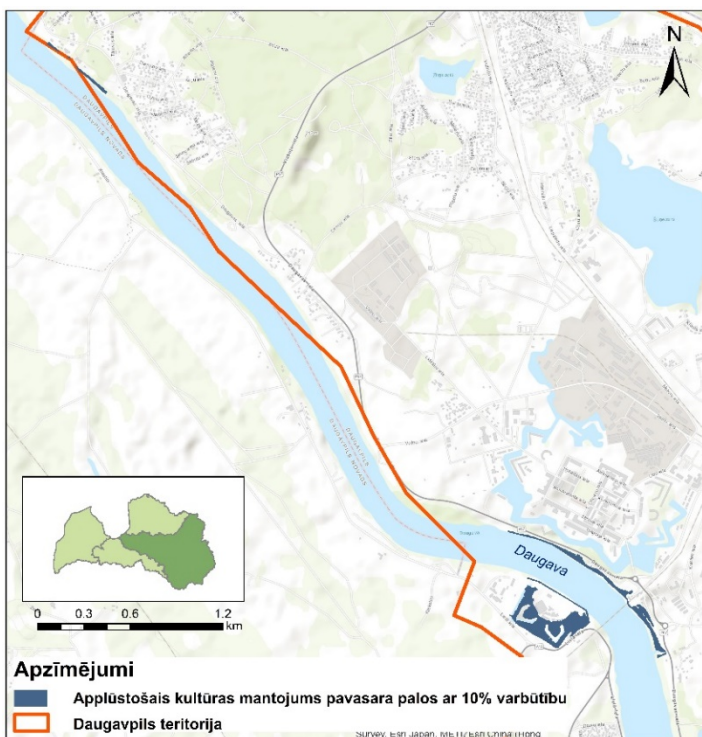


3.attēls. Aplūstošie ceļi Daugavpils teritorijā pavasara palos ar 10% pārsniegšanas varbūtību

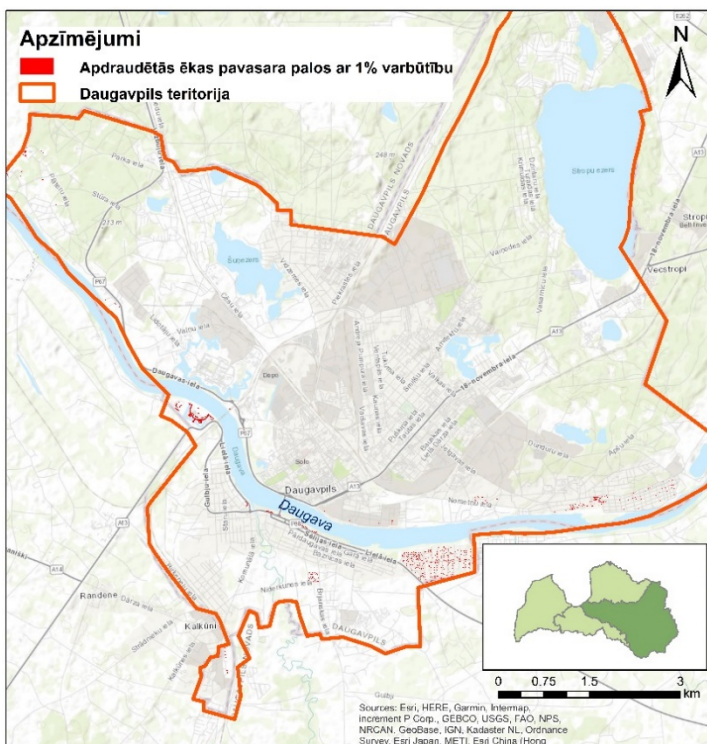


4.attēls. Aplūstošie ceļi Daugavpils teritorijā pavasara palos ar 1% pārsniegšanas varbūtību

Saskaņā ar Valsts kultūras pieminekļu aizsardzības inspekcijas informācijas sistēmā “Mantojums” esošajiem datiem¹, Daugavpils pilsētas robežās plūdu apdraudētajās teritorijās atrodas tādi kultūrvēsturiskie pieminekļi kā Mežciema ārstnieciskā ūdens procedūru dziedinātava, Daugavpils cietoksnis ar priekštilta nocietinājumu un priekštilta nocietinājumi ar atsevišķām būvēm.



5.attēls. Aplūstošais kultūras mantojums Daugavpils teritorijā pavasara palos ar 10% varbūtību



6.attēls. Aplūstošās ēkas pavasara palos ar 1% pārsniegšanas varbūtību Daugavpils teritorijā

¹ Valsts kultūras pieminekļu aizsardzības inspekcijas informācijas sistēma “Mantojums”
<https://is.mantojums.lv/>