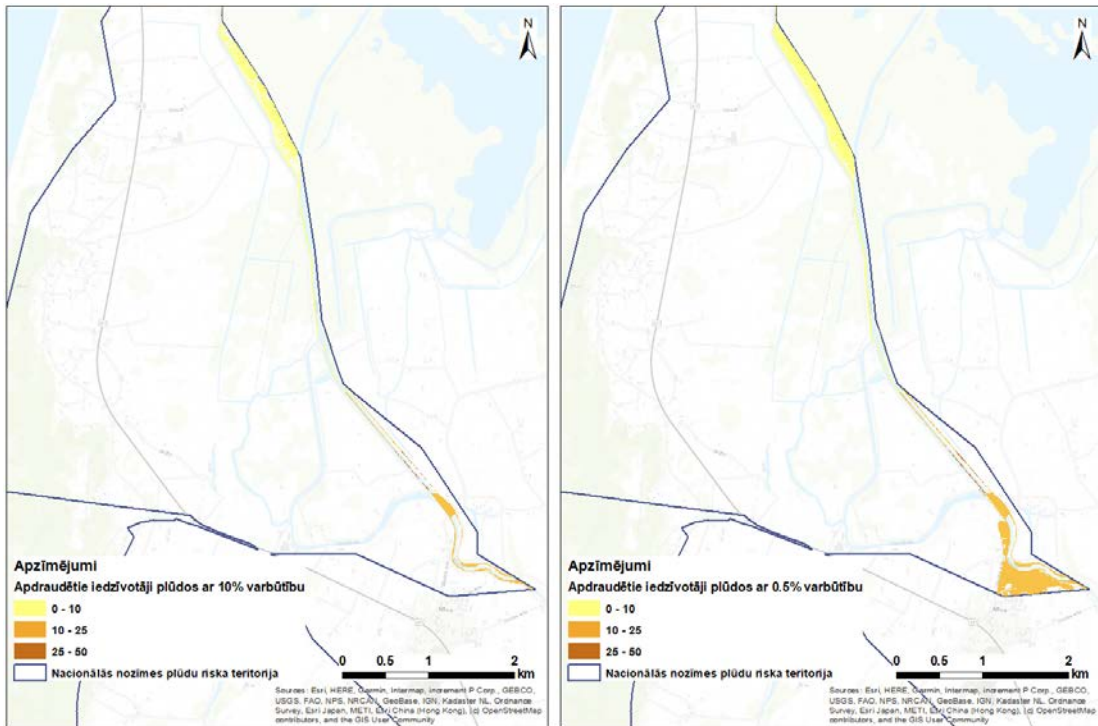
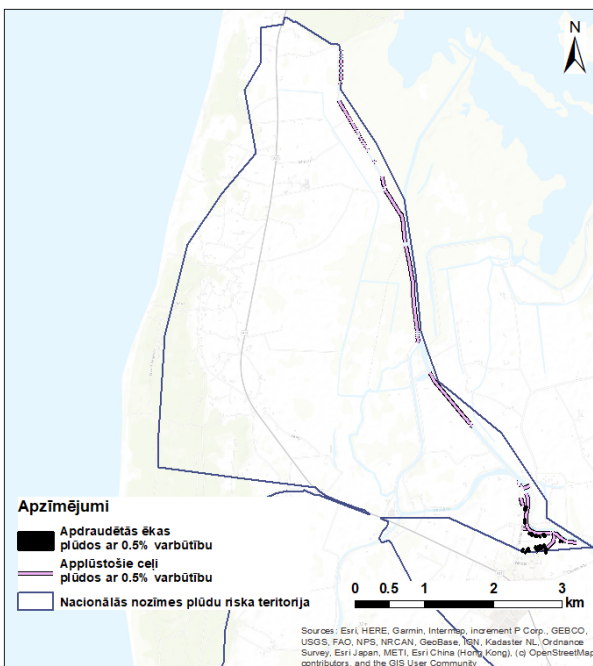


Bārtas upes lejteces teritorijas plūdu riska kartes

Iedzīvotāju skaits applūstošajās teritorijās tika aprēķināts pēc CSP blīvuma datiem 2018. gadā (1. attēls).

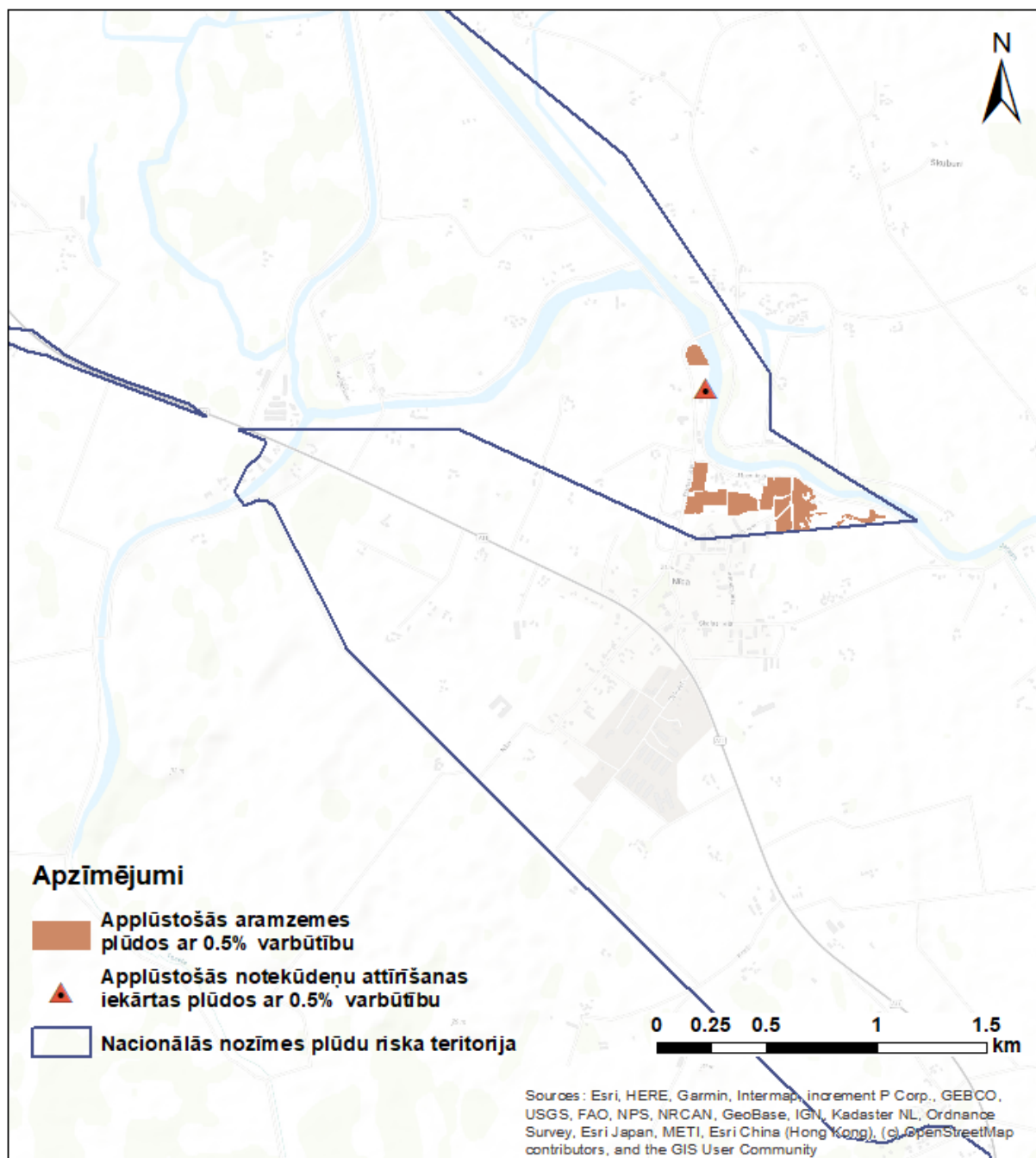


1.attēls. Iedzīvotāju blīvums applūstošajā Bārtas upes lejteces teritorijā pavasara plūdos ar varbūtību: 10% (pa kreisi) un 0.5% (pa labi)



2.attēls. Apdraudētās ēkas un applūstošie ceļi Bārtas upes lejteces teritorijā pavasara plūdos ar 0.5% varbūtību

Bārtas upes lejteces applūstošajā teritorijā ietilpst viena notekūdeņu attīrīšanas iekārta (A400389, Nīcas centra NAI), kas tiek applūdināta pavasara plūdus ar 0.5% varbūtību. Izgāztuves un potenciāli piesārņotas vietas atrodas ārpus plūdu riska teritorijas (3. attēls).

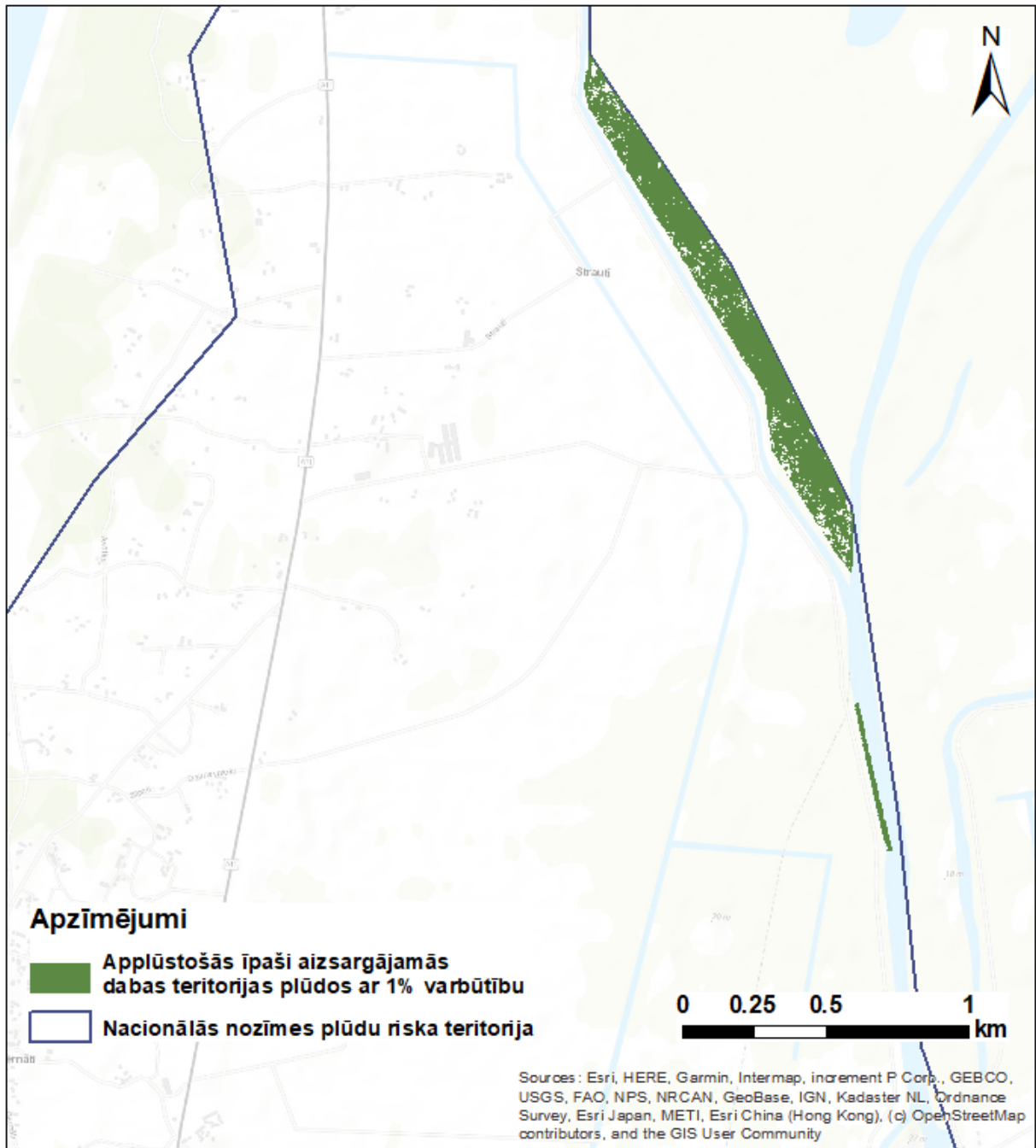


3.attēls. Applūstošās aramzemes un notekūdeņu attīrīšanas iekārtas Bārtas upes lejteces teritorijā pavasara plūdus ar 0.5% varbūtību

Bārtas upes lejteces teritorijas robežās atrodas 1 īpaši aizsargājamā dabas teritorija (ĪADT), kura ir uzskaitīta Dabas aizsardzības pārvaldes datu bāzē¹ – dabas liegums “Liepājas ezers” (4. attēls).

¹ DAP, Dabas datu pārvaldības sistēma OZOLS -

http://www.daba.gov.lv/public/lat/dati1/dabas_datu_parvaldibas_sistema_ozols/



4.attēls. Applūstošās īpaši aizsargājamās dabas teritorijas platība Bārtas upes lejtecē pavasara plūdos ar 1% varbūtību