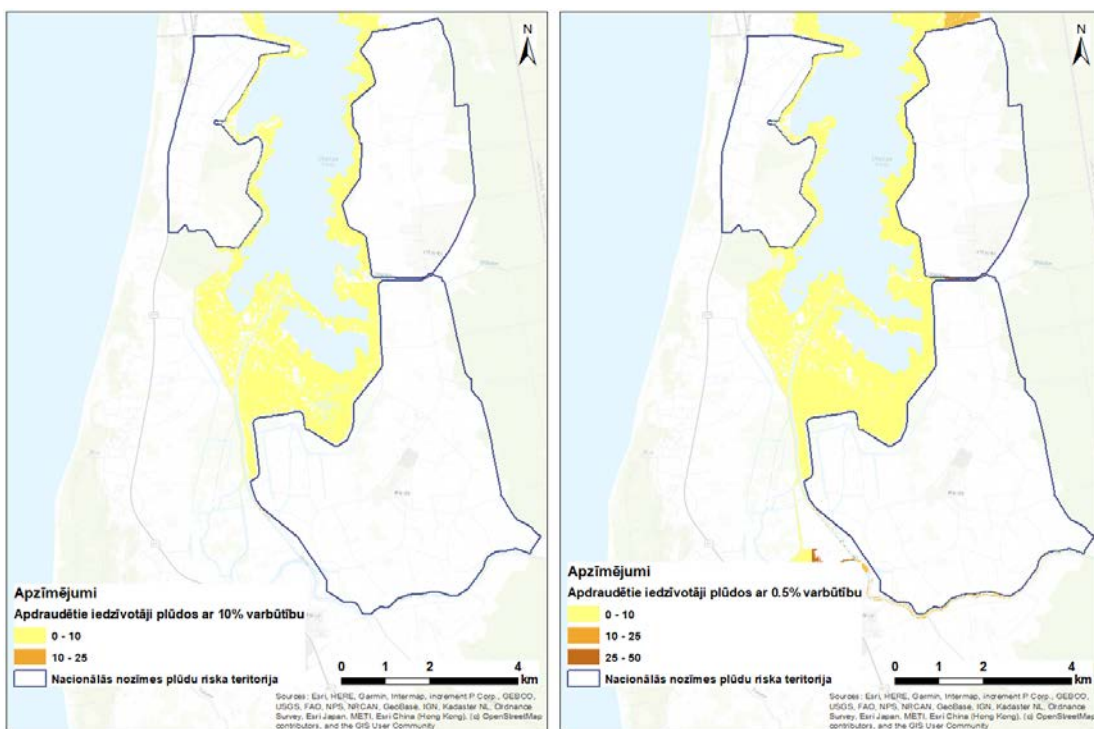


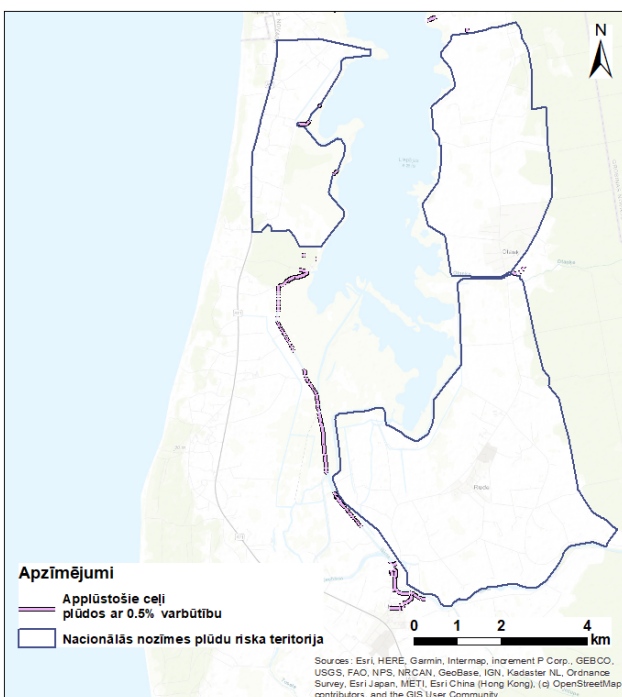
6.3.2.7.a pielikums
Ventas upju baseinu apgabala plūdu riska pārvaldības plānam 2022.-2027. gadam

Liepājas ezera polderu teritorijas plūdu riska kartes

Iedzīvotāju skaits applūstošajās teritorijās tika aprēķināts pēc CSP blīvuma datiem 2018. gadā (1. attēls).



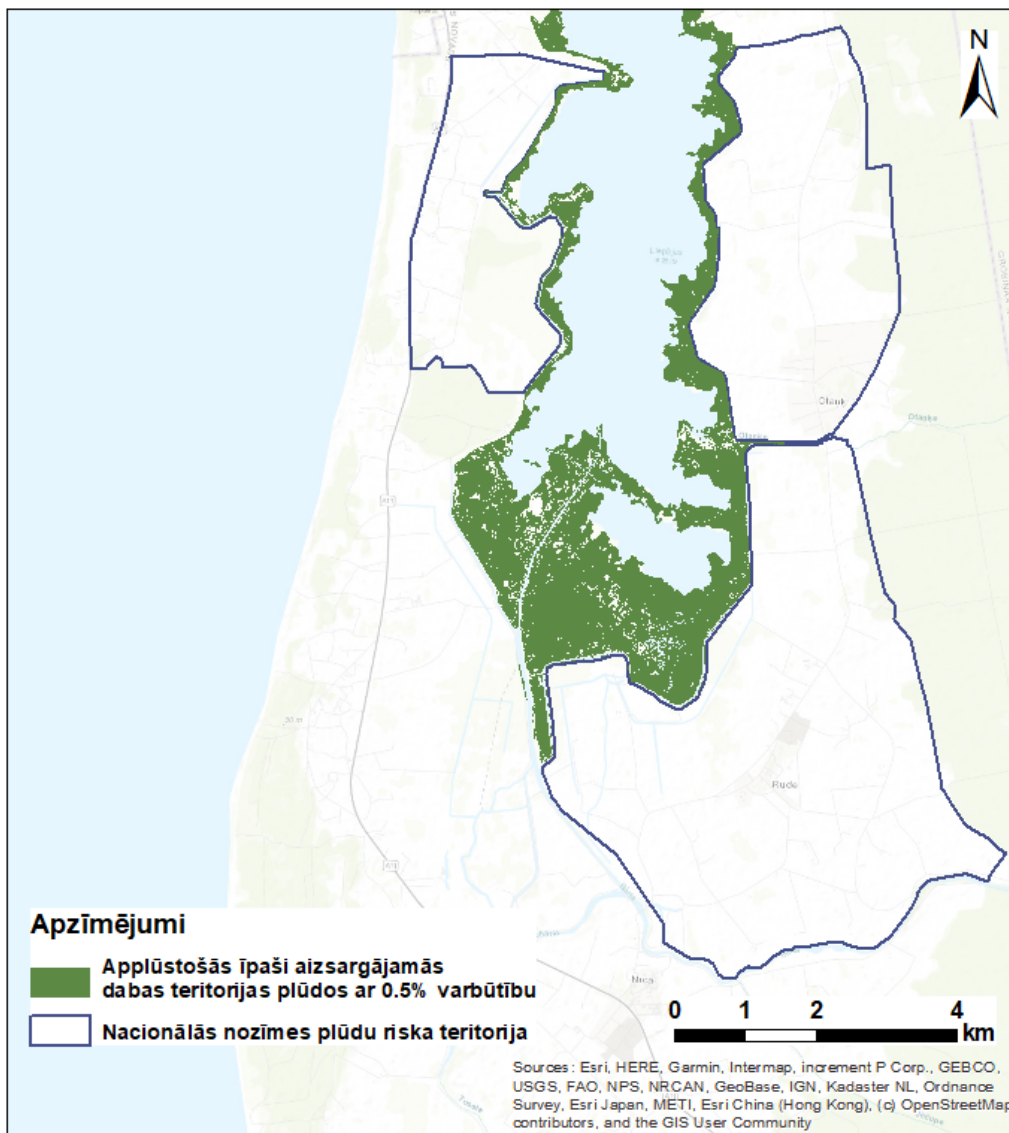
1.attēls. Iedzīvotāju blīvums applūstošajā Liepājas ezera polderu teritorijā jūras vējuzplūdos ar varbūtību: 10% (pa kreisi) un 0.5% (pa labi)



2.attēls. Applūstošie ceļi Liepājas ezera polderu teritorijā pavasara plūdos ar 0.5% varbūtību

Izgāztuves, piesārņotas vietas, notekūdeņu attīrīšanas iekārtas un ūdens ņemšanas vietas atrodas ārpus Liepājas ezera polderu applūstošās teritorijas.

Liepājas ezera polderu teritorijas robežās atrodas 1 īpaši aizsargājamā dabas teritorija (ĪADT), kura ir uzskaitīta Dabas aizsardzības pārvaldes datu bāzē¹ – dabas liegums “Liepājas ezers” (3. attēls). Dabas liegums ir valsts nozīmes teritorija un NATURA 2000 teritorija.



3.attēls. Applūstošās īpaši aizsargājamās dabas teritorijas platība Liepājas ezera polderu teritorijā pavasara plūdos ar 0.5% varbūtību

¹ DAP, Dabas datu pārvaldības sistēma OZOLS - http://www.daba.gov.lv/public/lat/dati1/dabas_datu_parvaldibas_sistema_ozols/