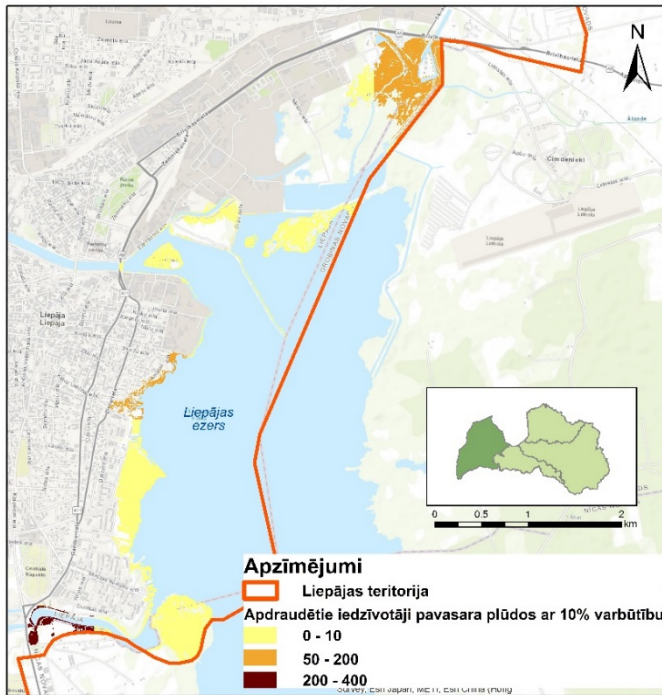
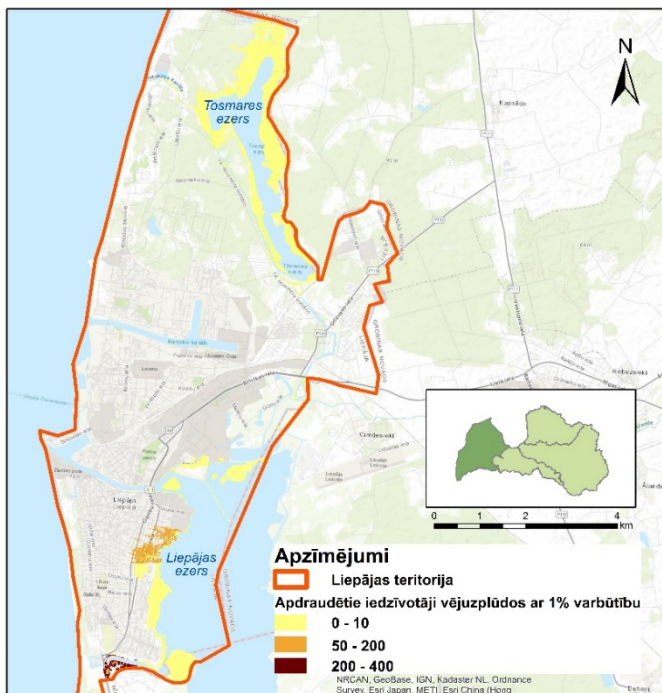


**Liepājas pilsētas plūdu riska kartes**

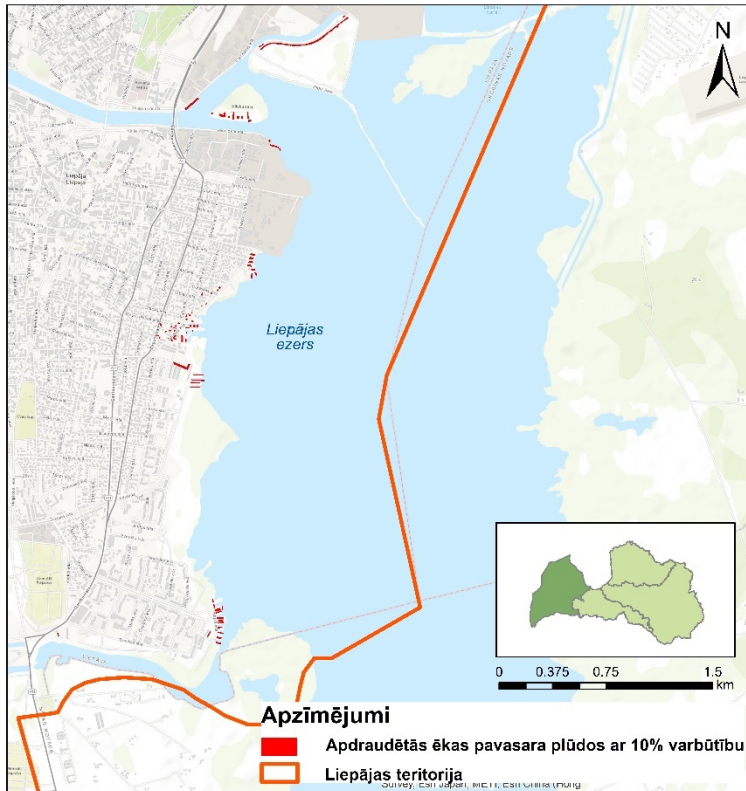
Iedzīvotāju skaits Liepājas plūdu apdraudētajās teritorijās tika aprēķināts pēc CSP blīvuma datiem 2018. gadā (1. un 2. attēls).



1.attēls. Iedzīvotāju blīvums plūdu apdraudētajās teritorijās pavasara plūdos ar 10% pārsniegšanas varbūtību Liepājā



2.attēls. Iedzīvotāju blīvums plūdu apdraudētajās teritorijās vējuzplūdos ar 1% pārsniegšanas varbūtību Liepājā

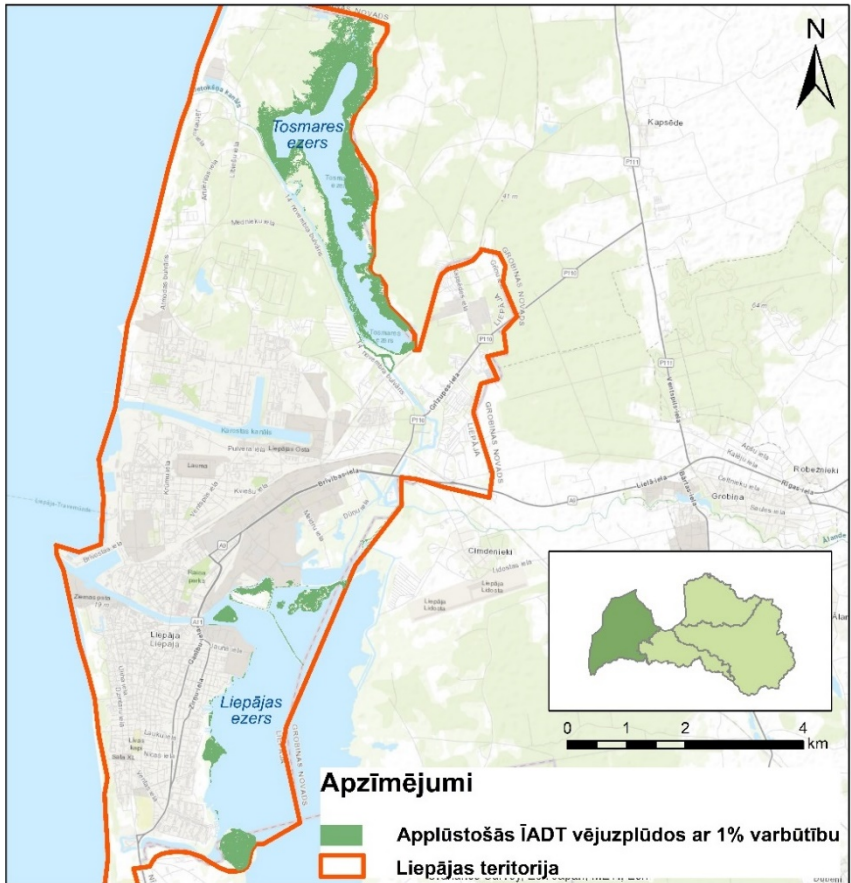


3.attēls. Aplūstošās ēkas pavasara plūdos ar 10% pārsniegšanas varbūtību Liepājā

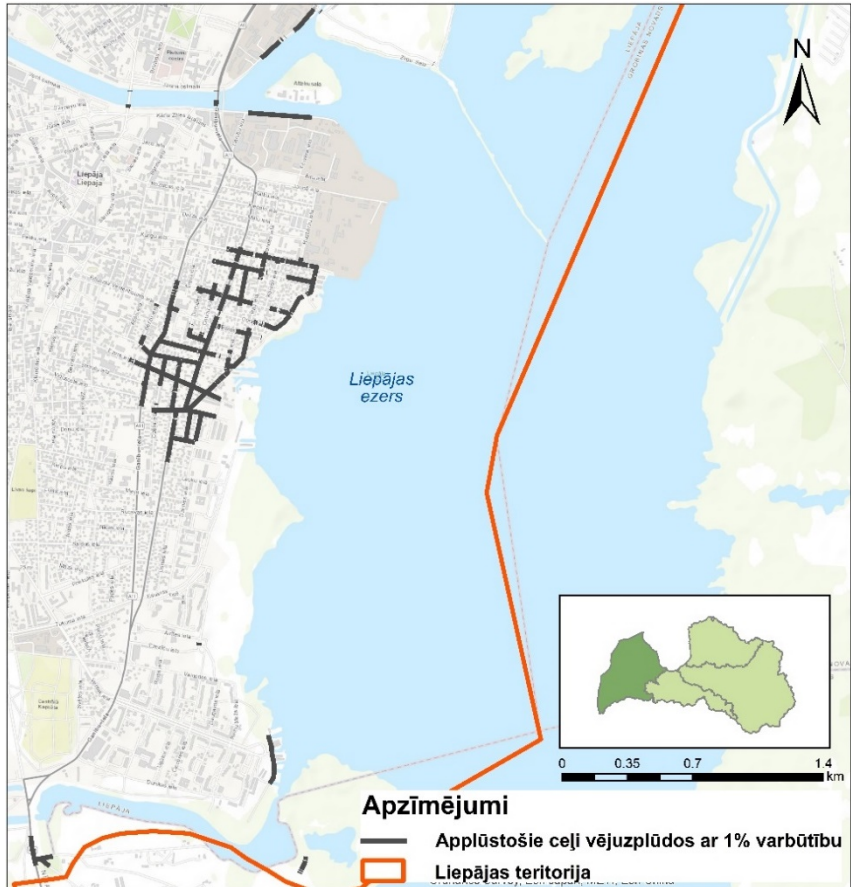


4.attēls. Aplūstošās ēkas vējuzplūdos ar 1% pārsniegšanas varbūtību Liepājā

Liepājas pilsētas teritorijas robežās atrodas īpaši aizsargājamas dabas teritorijas – dabas liegums “Tosmare” un dabas liegums “Liepājas ezers”. Teritorijas daļēji applūst pavasara palos un jūras vējuzplūdos (skat. 5. attēlu).



5.attēls. Applūstošās ĪADT vējuzplūdus ar 1% pārsniegšanas varbūtību Liepājā



6.attēls. Applūstošie ceļi vējuzplūdus ar 1% pārsniegšanas varbūtību Liepājā