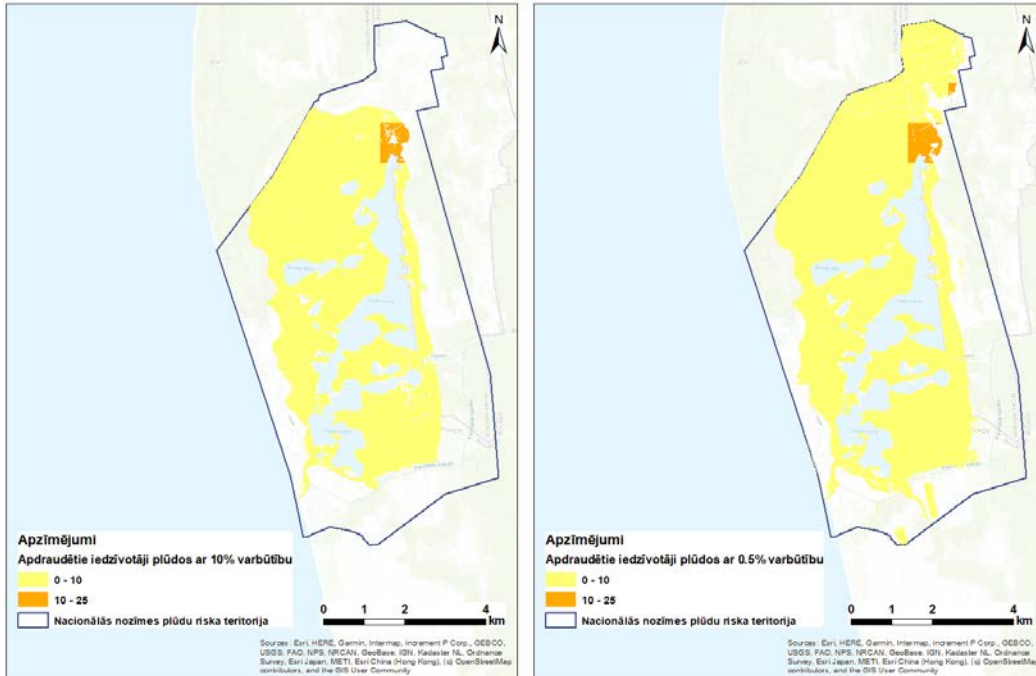


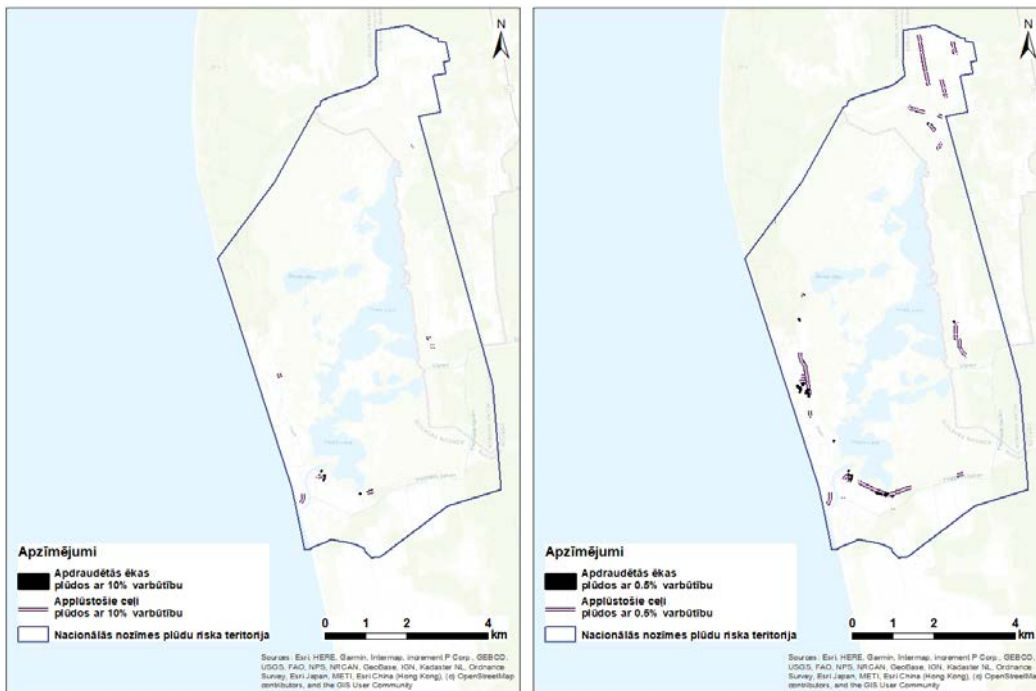
Ventas upju baseinu apgabala plūdu riska pārvaldības plānam 2022.-2027. gadam

**Papes ezera poldera teritorijas plūdu riska kartes**

Iedzīvotāju skaits applūstošajās teritorijās tika aprēķināts pēc CSP blīvuma datiem 2018. gadā (1. attēls).

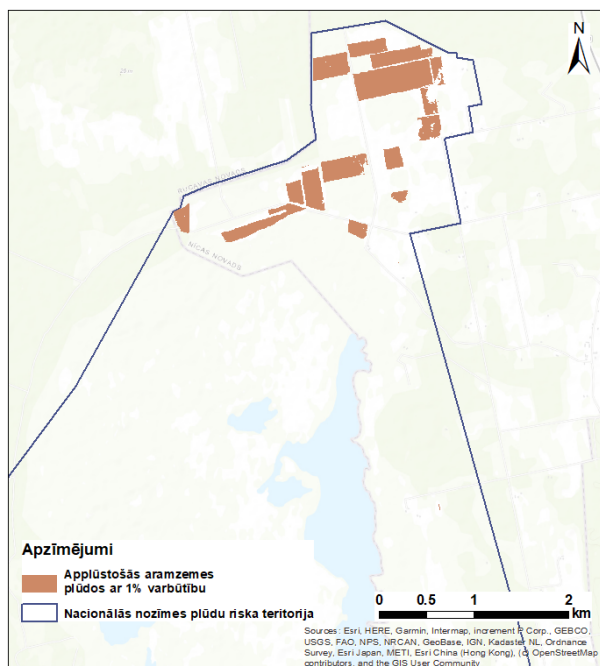


1.attēls. Iedzīvotāju blīvums applūstošajā Papes ezera poldera teritorijā jūras vējuzplūdos ar varbūtību: 10% (pa kreisi) un 0.5% (pa labi)



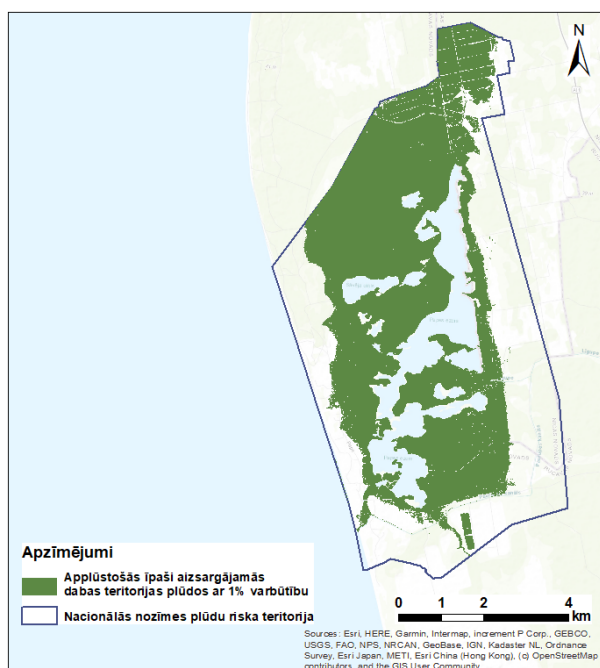
2.attēls. Apraudzētās ēkas un applūstošie ceļi Papes ezera poldera teritorijā jūras vējuzplūdos ar varbūtību: 10% (pa kreisi) un 0.5% (pa labi)

Risks videi lielā mērā ir saistīts ar applūstošiem piesārņojuma avotiem, tai skaitā ar applūstošām teritorijām, kuras uzskatāmas par izkliedētā piesārņojuma avotiem. Izgāztuves, piesārņotas vietas, notekūdeņu attīrīšanas iekārtas un ūdens ņemšanas vietas atrodas ārpus applūstošās teritorijas.



3.attēls. Applūstošās aramzemes Papes ezera poldera teritorijā jūras vēju plūdos ar 1% varbūtību

Papes ezera poldera teritorijas robežās atrodas 1 īpaši aizsargājamā dabas teritorija (ĪADT), kura ir uzskaitīta Dabas aizsardzības pārvaldes datu bāzē<sup>1</sup> – dabas parks “Pape” (4. attēls). Dabas parks ir Ramsāres un NATURA 2000 teritorija, kas ir starptautiski nozīmīga teritorija biotopu un sugu dzīvotņu aizsardzībai.

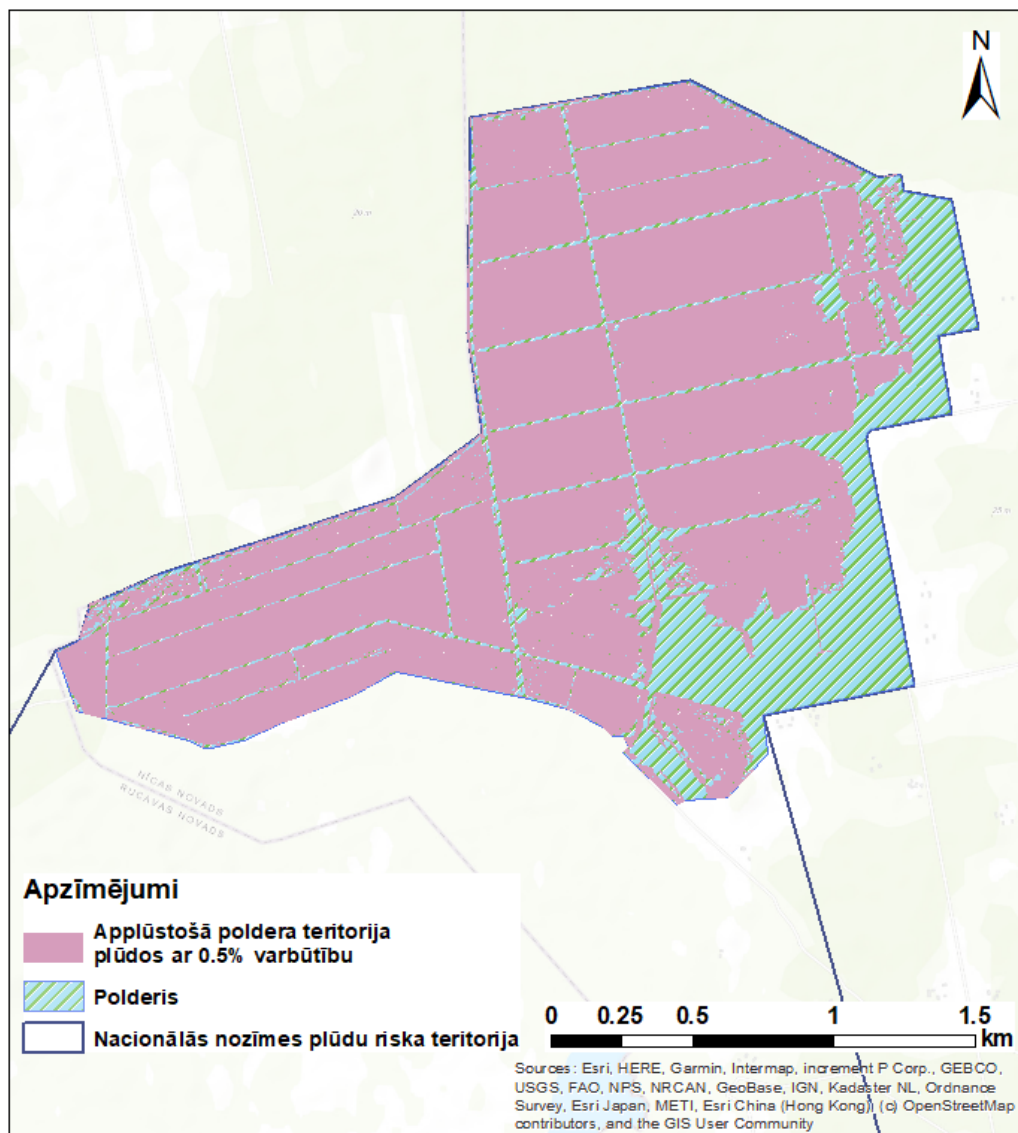


4.attēls. Applūstošās īpaši aizsargājamās dabas teritorijas platība Papes ezera poldera teritorijā jūras vēju plūdos ar 1% varbūtību

<sup>1</sup> DAP, Dabas datu pārvaldības sistēma OZOLS -

[http://www.daba.gov.lv/public/lat/dati1/dabas\\_datu\\_parvaldibas\\_sistema\\_ozols/](http://www.daba.gov.lv/public/lat/dati1/dabas_datu_parvaldibas_sistema_ozols/)

Papes ezera poldera nacionālās nozīmes plūdu riska teritorijā atrodas Papes polderis, kas pakļauts applūšanas riskam gan jūras vējuzplūdus (5. attēls), gan arī lietus plūdus.



5.attēls. Applūstošās Papes poldera teritorijas platība jūras vējuzplūdus ar 0.5% varbūtību