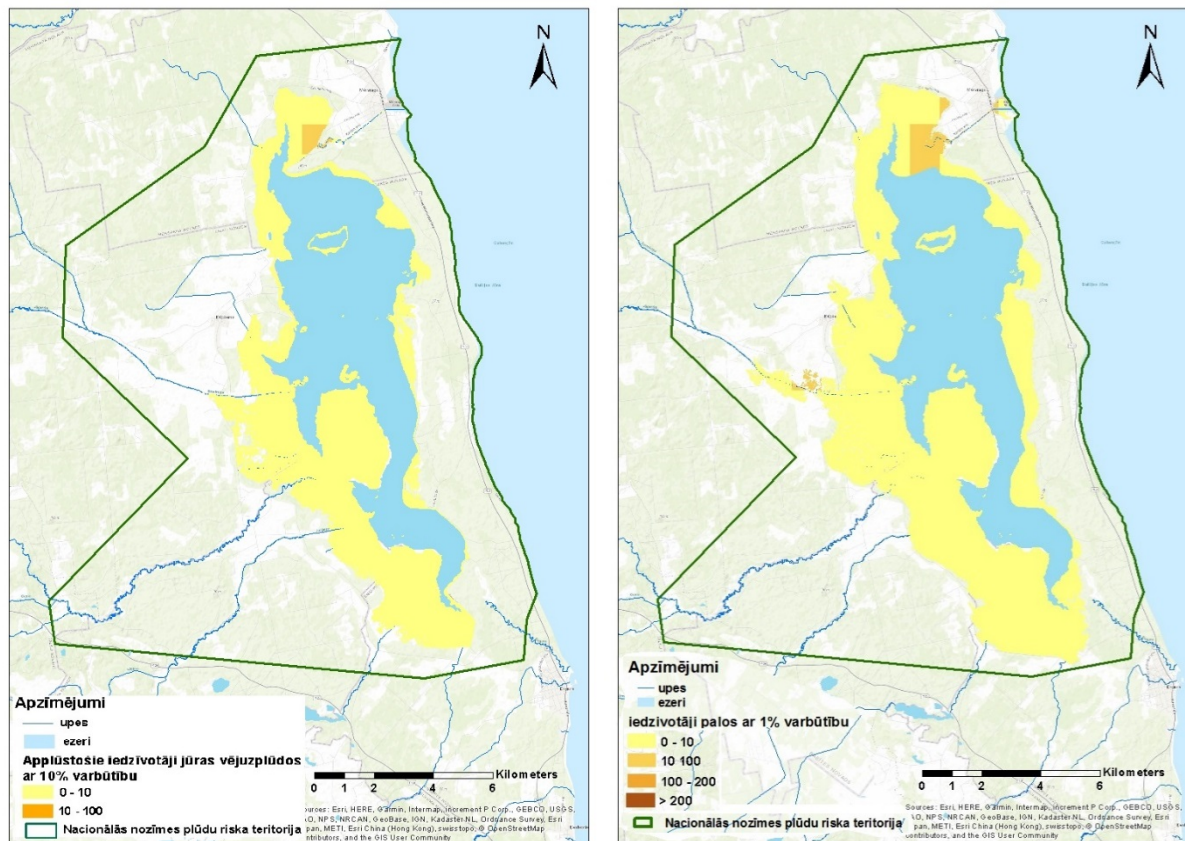


6.3.2.3.a pielikums
Ventas upju baseinu apgabala plūdu riska pārvaldības plānam 2022.-2027. gadam

Engures ezera poldera plūdu riska kartes

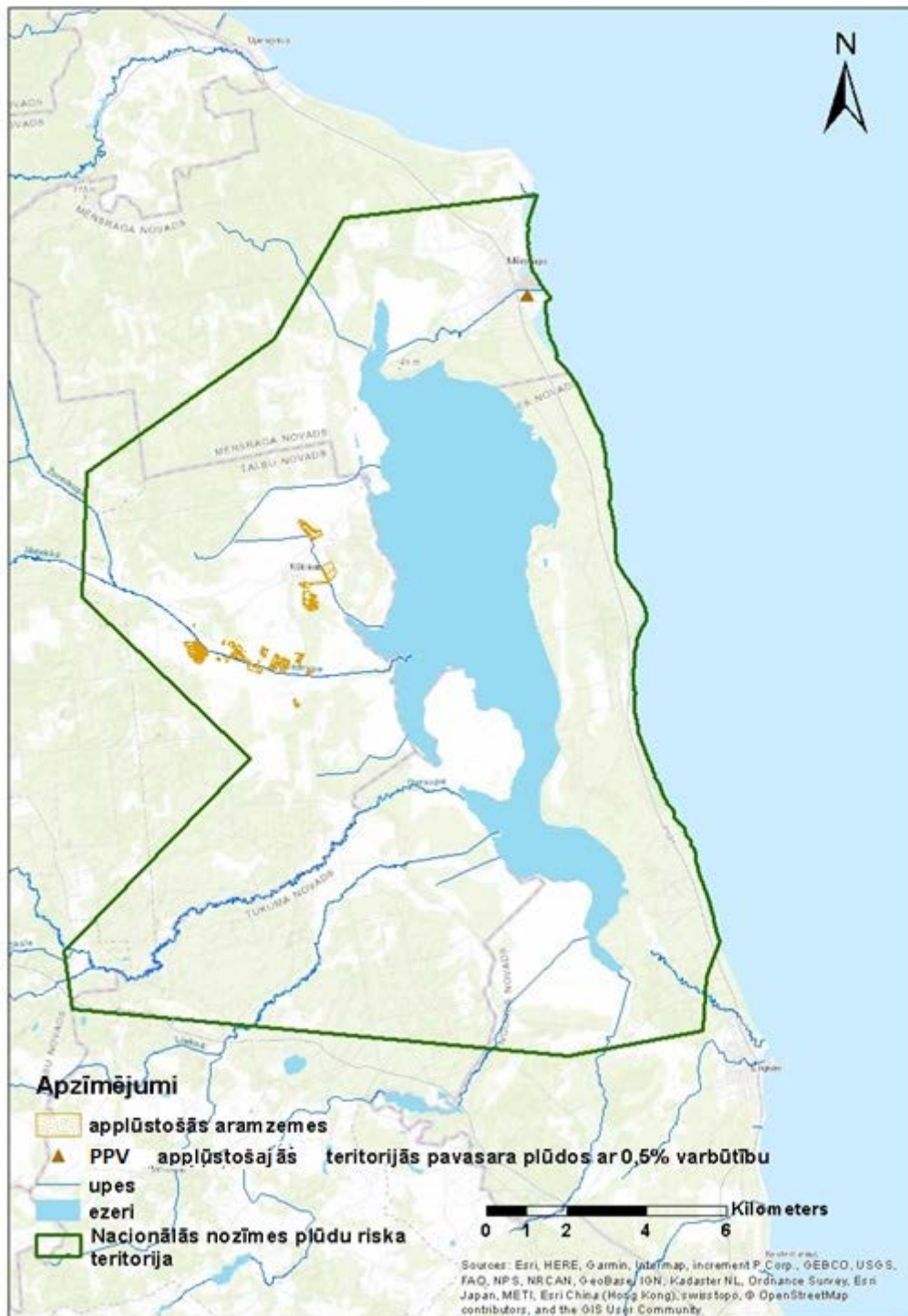
Iedzīvotāju skaits applūstošajās teritorijās tika aprēķināts pēc CSP blīvuma datiem 2018. gadā (1. attēls).



1. attēls. Iedzīvotāju blīvums applūstošajā Engures ezera poldera teritorijā pavasara plūdos ar varbūtību: 10% (pa kreisi) un 0.5% (pa labi)

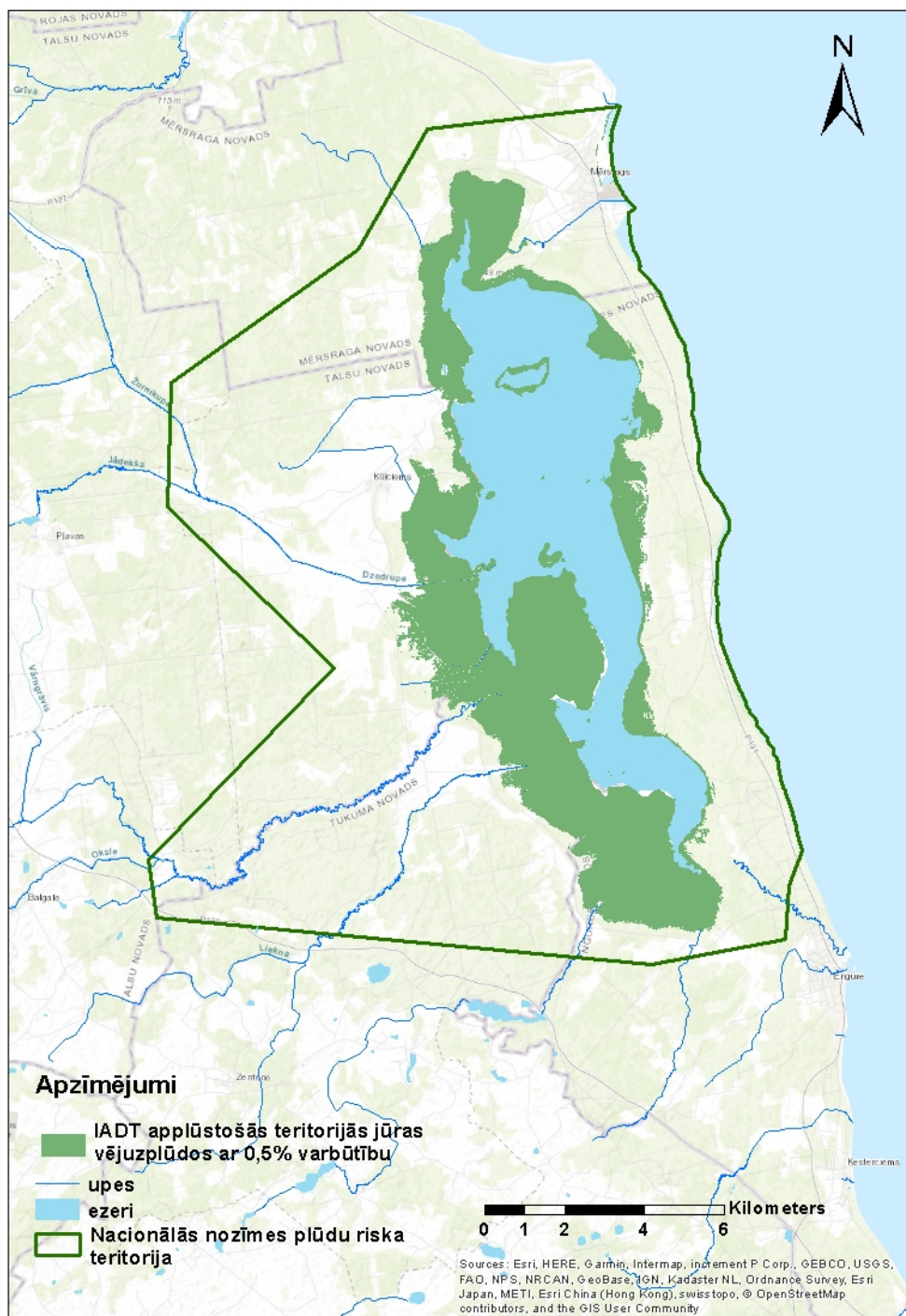


2. attēls. Ceļi un ēkas aplūstošajās teritorijās pavasara plūdos ar 0.5% varbūtību



3.attēls. Potenciāli piesārņota vieta un applūstošās aramzemes pavasara plūdos ar 0.5% varbūtību

Engures ezera poldera nacionālās nozīmes plūdu riska teritorijas applūstošajās zonās atrodas viena potenciāli piesārņota vieta ar Nr. 88788/3154 Mērsraga pagasta robežās (3.attēls).



4.attēls. Applūstošās īpaši aizsargājamās dabas teritorijas platība jūras vējuzplūdes ar 0.5% varbūtību

Engures ezera poldera teritorijas robežās atrodas 1 īpaši aizsargājama dabas teritorija (ĪADT), kura ir uzskaitīta Dabas aizsardzības pārvaldes datu bāzē¹: Engures ezera dabas parks (4. attēls). Dabas parks ir Ramsāres un NATURA 2000 teritorija, kas ir starptautiski nozīmīga teritorija biotopu un sugu dzīvotņu aizsardzībai.

¹ DAP, Dabas datu pārvaldības sistēma OZOLS -

http://www.daba.gov.lv/public/lat/dati1/dabas_datu_parvaldibas_sistema_ozols/

