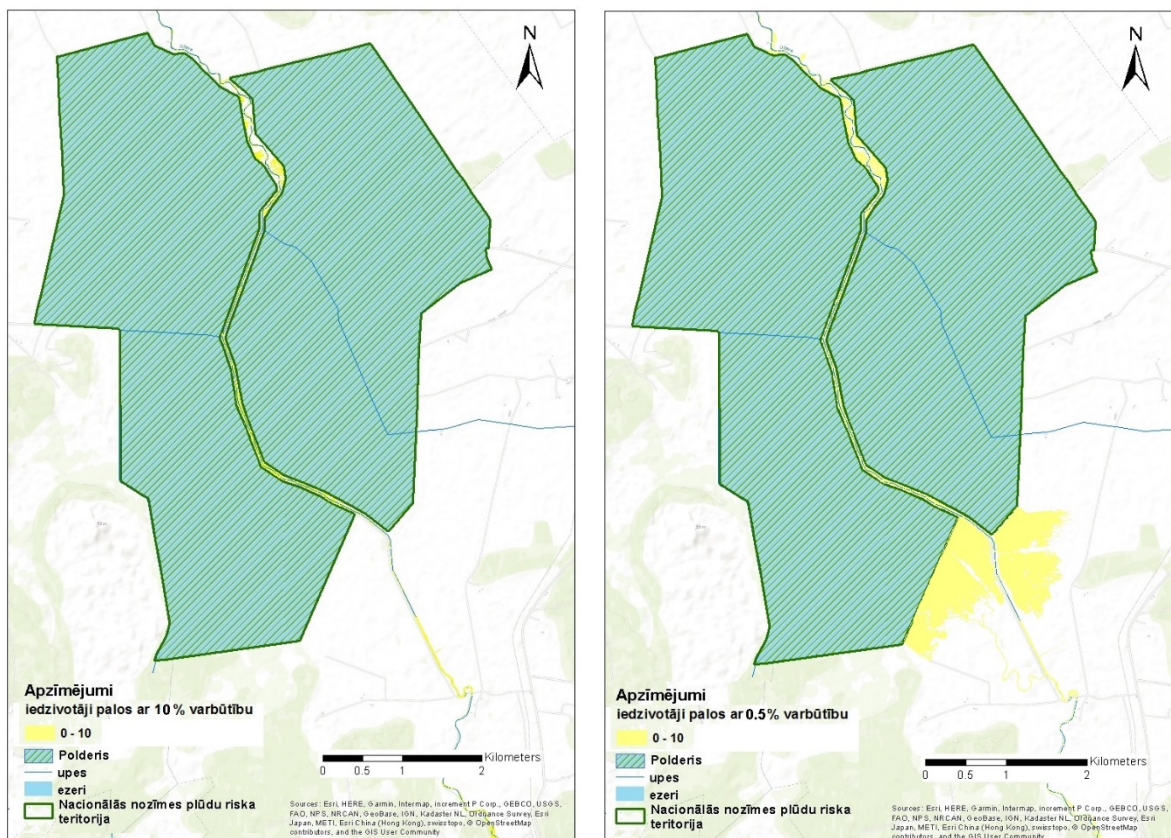


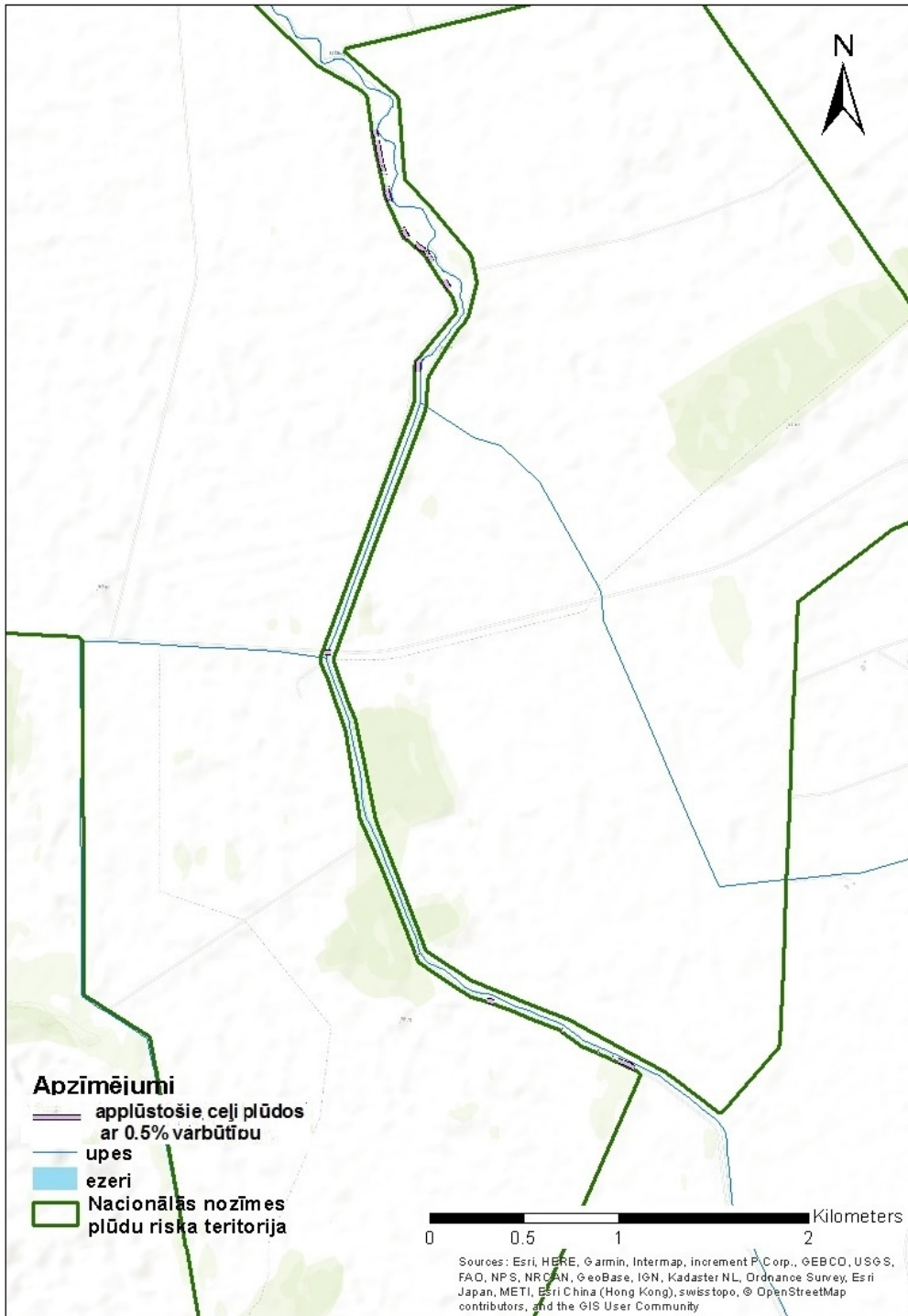
6.3.2.2.a pielikums  
Ventas upju baseinu apgabala plūdu riska pārvaldības plānam 2022.-2027. gadam

**Užavas polderu plūdu riska kartes**

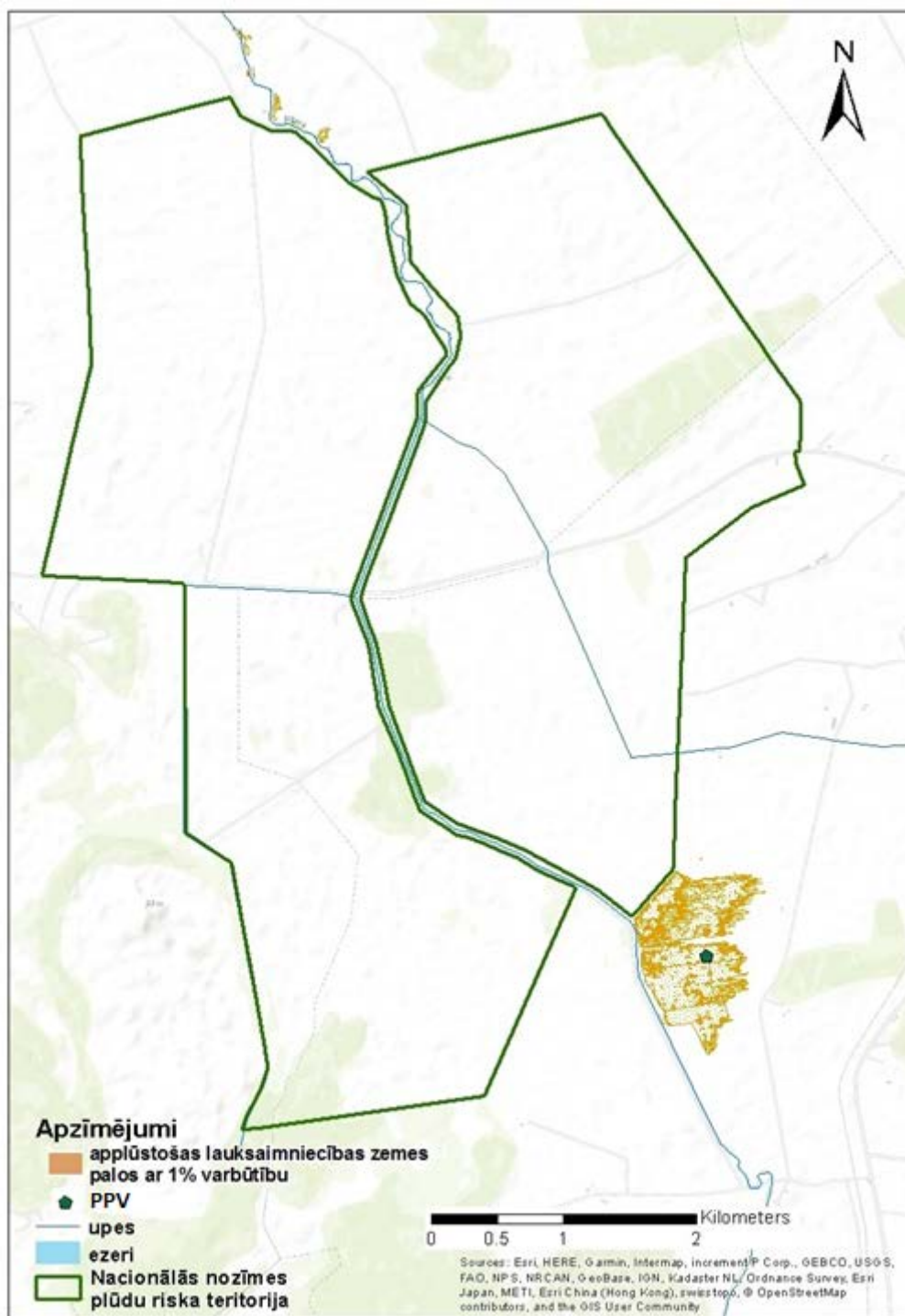
Iedzīvotāju skaits applūstošajās teritorijās tika aprēķināts pēc CSP blīvuma datiem 2018. gadā (1. attēls).



1. attēls. Iedzīvotāju blīvums applūstošajā Užavas polderu teritorijā pavasara plūdēs ar varbūtību: 10% (pa kreisi) un 0.5% (pa labi)

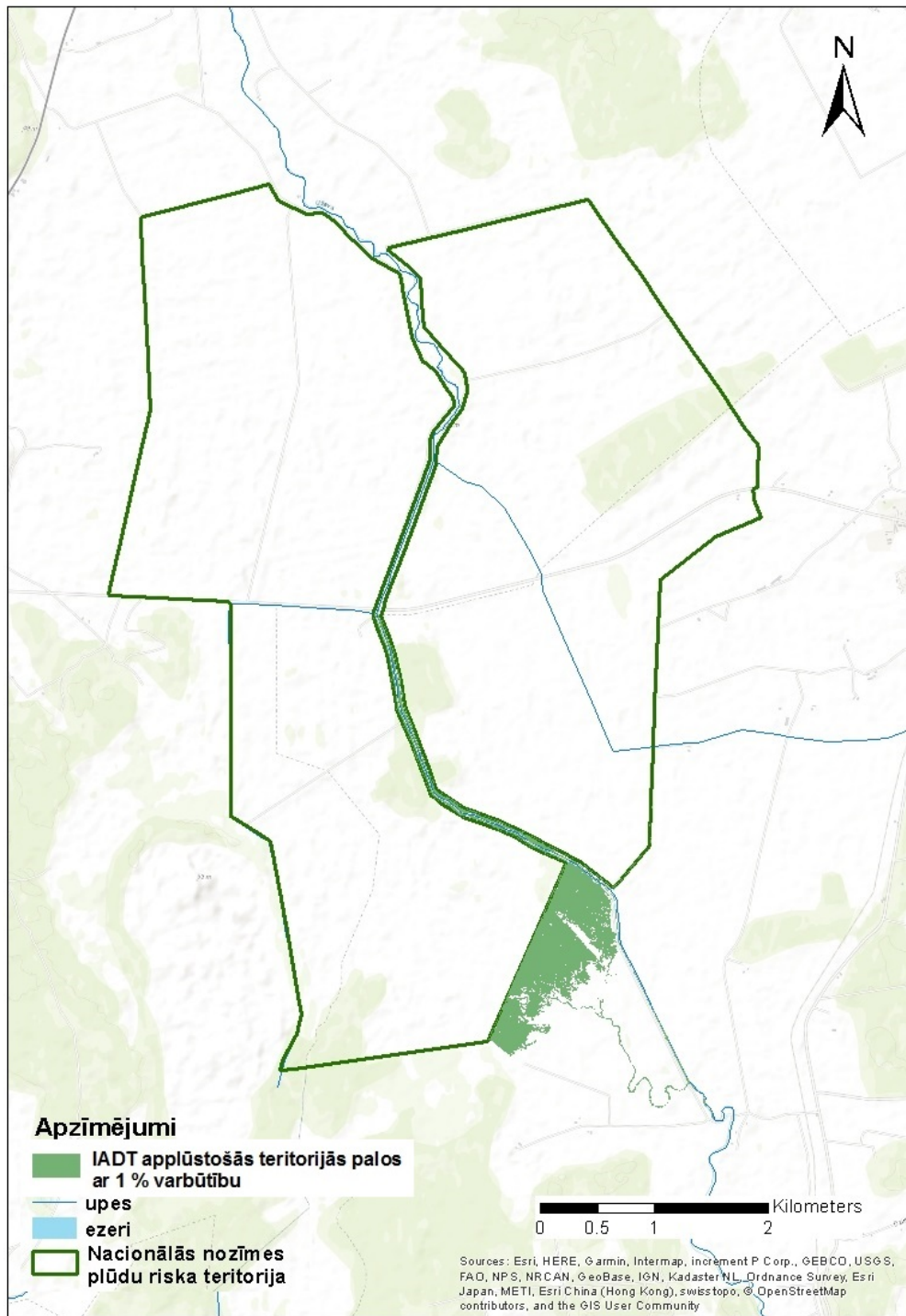


2. attēls. Ceļi applūstošajās teritorijās pavasara plūdos ar 0.5% varbūtību



3. attēls. Aramzemes platības un potenciāli piesārņota vieta applūstošajās teritorijās pavasara plūdus ar 0.5% varbūtību

Užavas polderu nacionālās nozīmes plūdu riska teritorijas applūstošajās zonās atrodas viena potenciāli piesārņota vieta ar Nr. 88155/3179 Ziru pagasta robežās (3. attēls).



4.attēls. Applūstošās īpaši aizsargājamās dabas teritorijas platība plūdos ar 1 % varbūtību

Užavas polderu teritorijas robežās atrodas 1 īpaši aizsargājama dabas teritorija (ĪADT), kura ir uzskaitīta Dabas aizsardzības pārvaldes datu bāzē<sup>1</sup>: “Užavas lejteces” dabas parks (4. attēls). Dabas parks “Užavas lejtece” ir valsts nozīmes teritorija un NATURA 2000 teritorija (putniem nozīmīgā vieta).

<sup>1</sup> DAP, Dabas datu pārvaldības sistēma OZOLS -

[http://www.daba.gov.lv/public/lat/dati1/dabas\\_datu\\_parvaldibas\\_sistema\\_ozols/](http://www.daba.gov.lv/public/lat/dati1/dabas_datu_parvaldibas_sistema_ozols/)