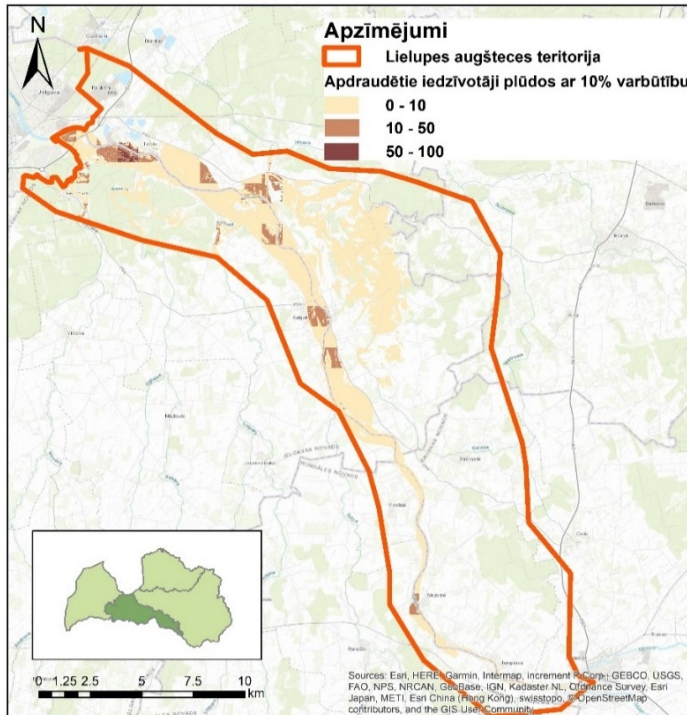
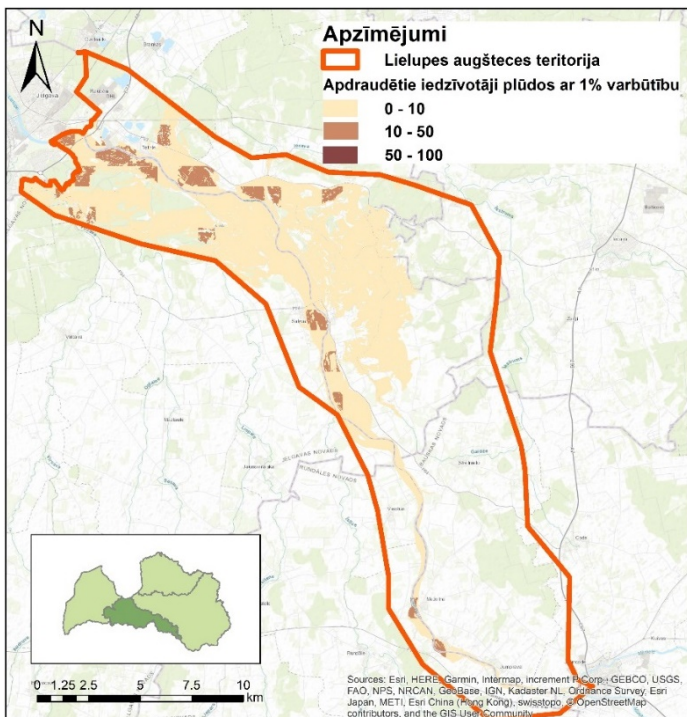


**Lielupes augšteces teritorijas plūdu riska kartes**

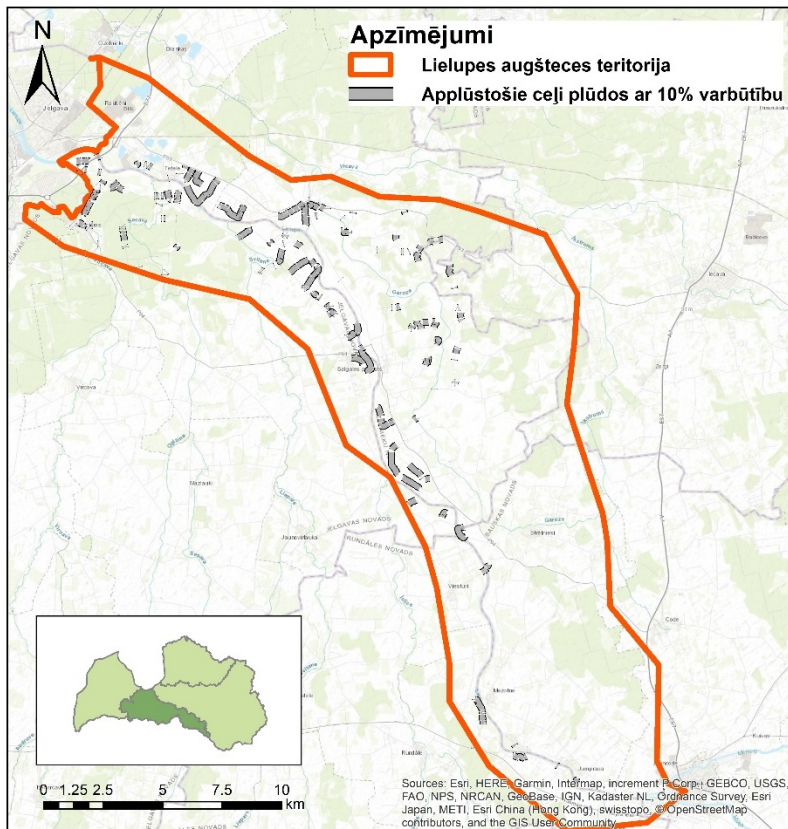
Iedzīvotāju skaits plūdu apdraudētajās teritorijās Lielupes augšteces teritorijā tika aprēķināts pēc CSP blīvuma datiem 2018. gadā (skat. 1. un 2. attēlu).



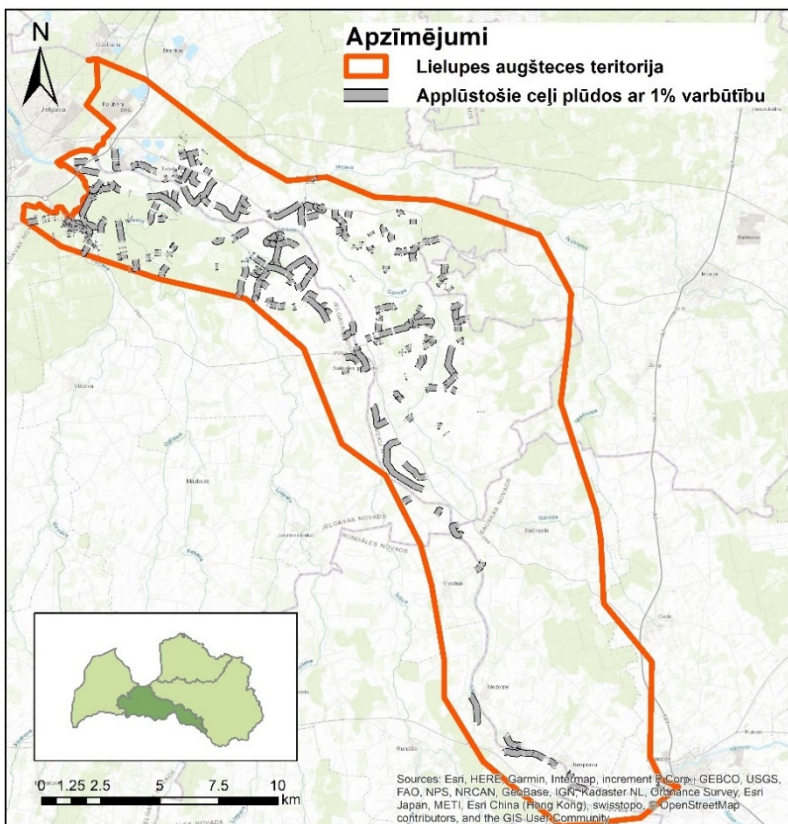
1.attēls. Iedzīvotāju blīvums plūdu apdraudētajās teritorijās Lielupes augšteces teritorijā pavasara plūdos ar 10% pārsniegšanas varbūtību



2.attēls. Iedzīvotāju blīvums plūdu apdraudētajās teritorijās Lielupes augšteces teritorijā pavasara plūdos ar 1% pārsniegšanas varbūtību

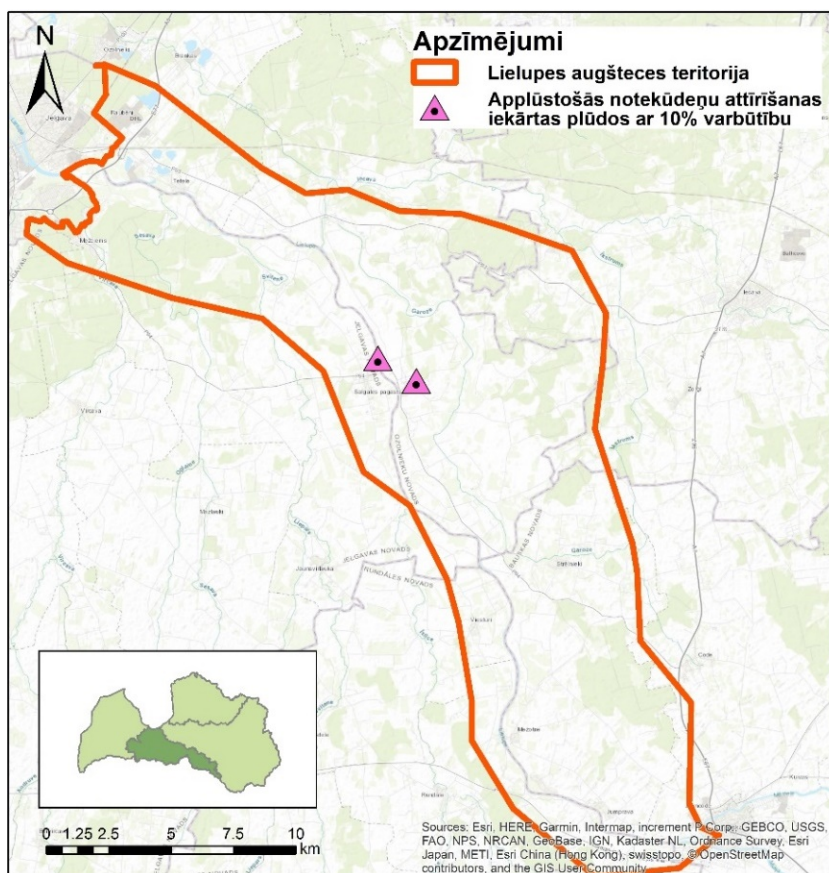


3.attēls. Applūstošie ceļi Lielupes augšteces teritorijā pavasara plūdos ar 10% pārsniegšanas varbūtību



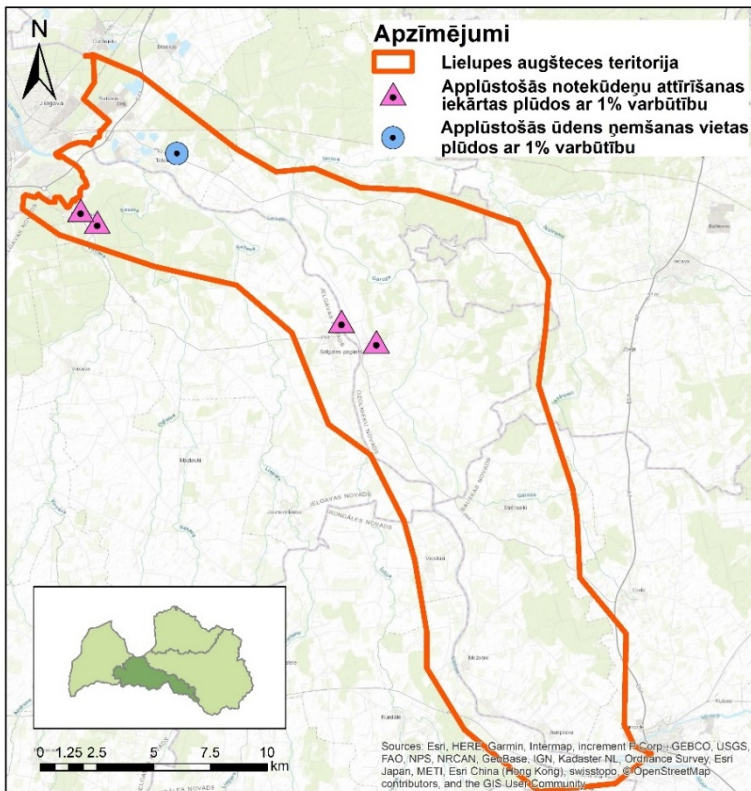
4.attēls. Applūstošie ceļi Lielupes augšteces teritorijā pavasara plūdos ar 1% pārsniegšanas varbūtību

Risks videi lielā mērā ir saistīts ar applūstošiem piesārņojuma avotiem, tai skaitā ar applūstošām teritorijām, kuras uzskatāmas par izkliedētā piesārņojuma avotiem. Izgāztnes un potenciāli piesārņotas vietas<sup>1</sup> atrodas ārpus plūdu apdraudētajām teritorijām (skat. 5. un 6. attēlu).

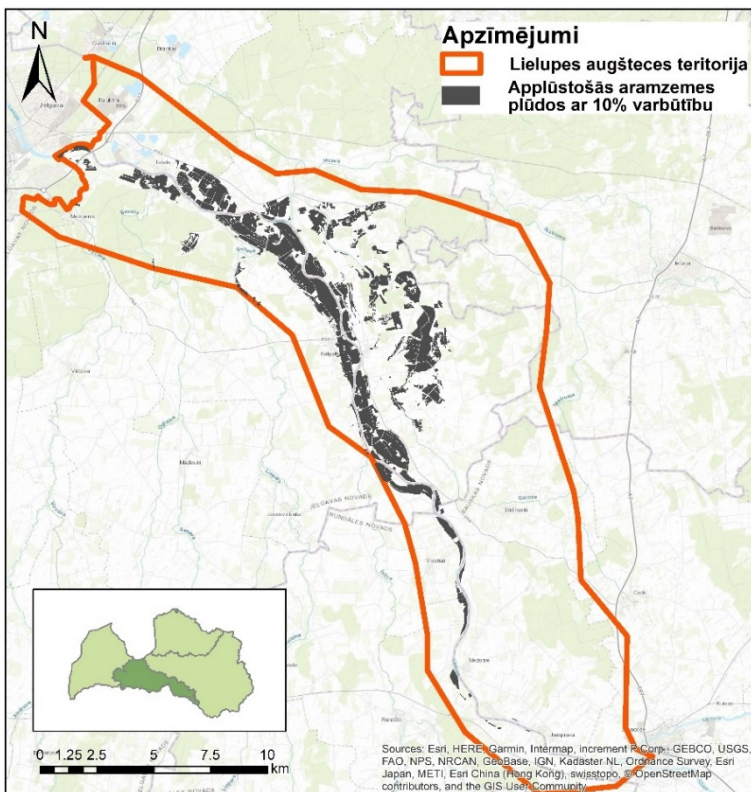


5.attēls. Applūstošās notekūdeņu attīrīšanas iekārtas Lielupes augšteces teritorijā pavasara plūdos ar 10% pārsniegšanas varbūtību

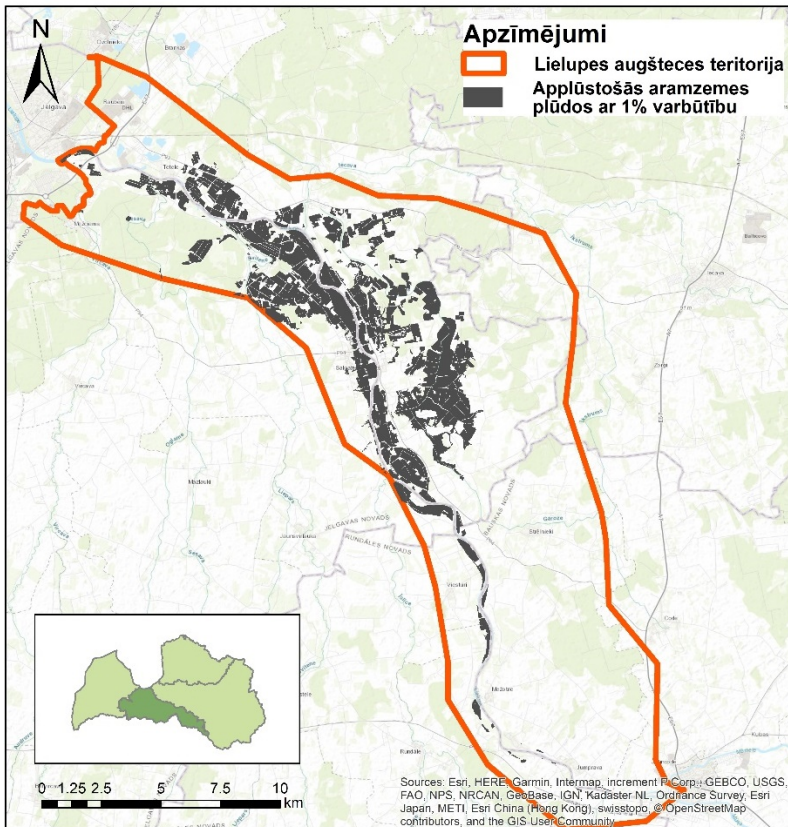
<sup>1</sup> Latvijas Vides, ģeoloģijas un meteoroloģijas centrs. Piesārņoto un potenciāli piesārņoto vietu reģistrs.  
[http://parissrv.lvgmc.lv/public\\_pppv](http://parissrv.lvgmc.lv/public_pppv)



6.attēls. Applūstošās notekūdeņu attīrīšanas iekārtas un ūdens ņemšanas vietas Lielupes augšteces teritorijā pavasara plūdos ar 1% pārsniegšanas varbūtību

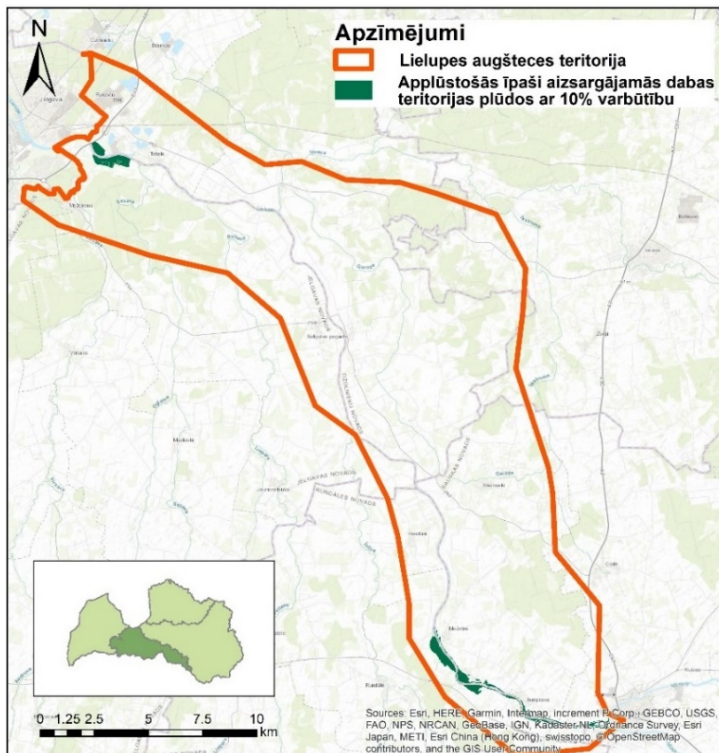


7.attēls. Applūstošās aramzemes Lielupes augšteces teritorijā pavasara plūdos ar 10% pārsniegšanas varbūtību

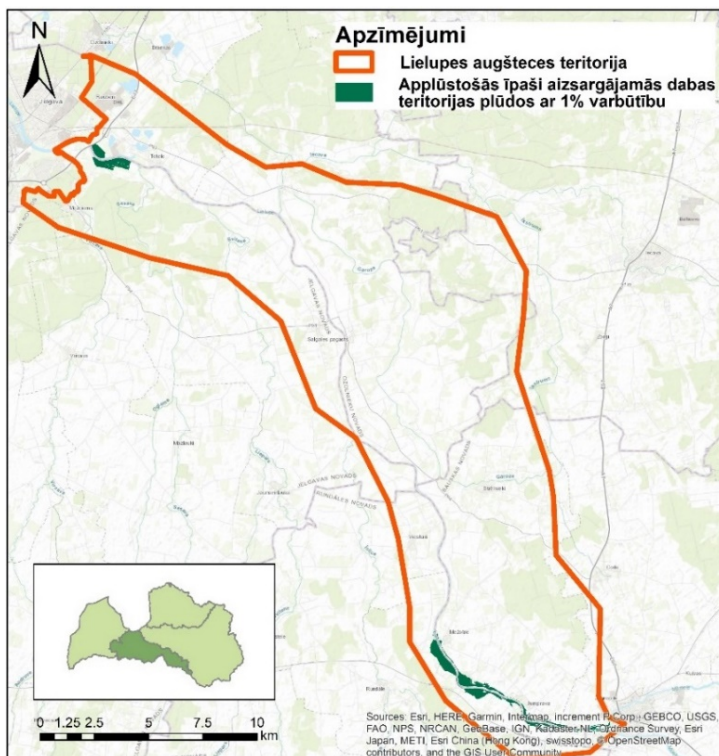


8.attēls. Applūstošās aramzemes Lielupes augšteces teritorijā pavasara plūdus ar 1% pārsniegšanas varbūtību

Lielupes augšteces teritorijas robežās atrodas piecas īpaši aizsargājamās dabas teritorijas – dabas liegums “Lielupes palienes pļavas”, mikroliegums “Ozoldārzs”, dabas piemineklis “Mežotnes “Vanadziņu” dendroloģiskie stādījumi”, dabas piemineklis “Jumpravas dolomīta atsegums” un valsts nozīmes dabas parks “Bauska”, kas ir NATURA 2000 teritorija. Visas teritorijas pilnībā vai daļēji applūst, un applūstošās teritorijas platība ir atkarīga no plūdu varbūtībām (skat. 9. un 10. attēlu).



9.attēls. Applūstošās ĪADT Lielupes augšteses teritorijā pavasara plūdos ar 10% pārsniegšanas varbūtību



10.attēls. Applūstošās ĪADT Lielupes augšteses teritorijā pavasara plūdos ar 1% pārsniegšanas varbūtību

Lielupes augšteses teritorijā atrodas vairāki nozīmīgi kultūrvēsturiskie objekti, kas pakļauti pavasara plūdu riskam. Saskaņā ar Valsts kultūras pieminekļu aizsardzības inspekcijas informācijas sistēmā “Mantojums” esošajiem datiem<sup>2</sup>, Lielupes augšteses teritorijas robežās plūdu apdraudētajās teritorijās

<sup>2</sup> Valsts kultūras pieminekļu aizsardzības inspekcijas informācijas sistēma “Mantojums”

atrodas tādi kultūrvēsturiskie pieminekļi kā Bauskas pilsdrupas ar parku, Bauskas pilsētas vēsturiskais centrs, Bornsmindes muižas apbūve ar parku, Mežotnes centra senkapi, Mežotnes muižas apbūve u.c.