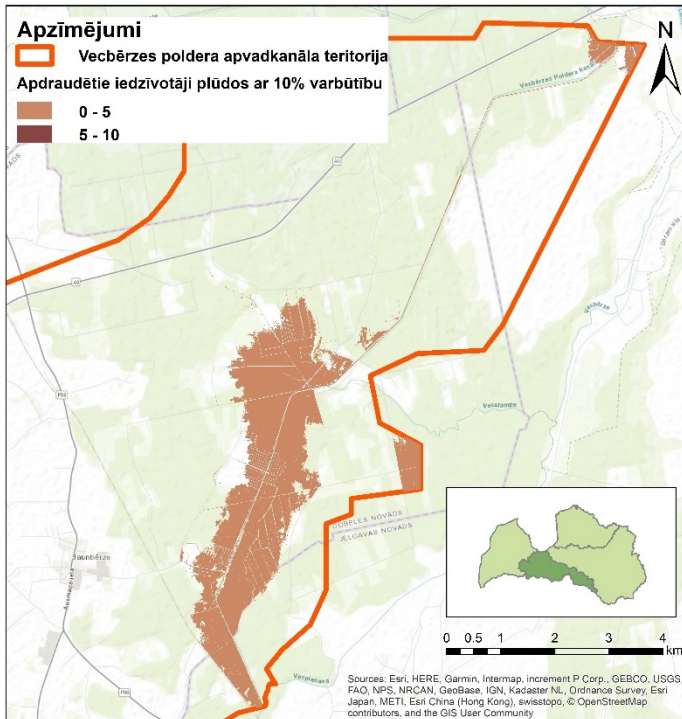
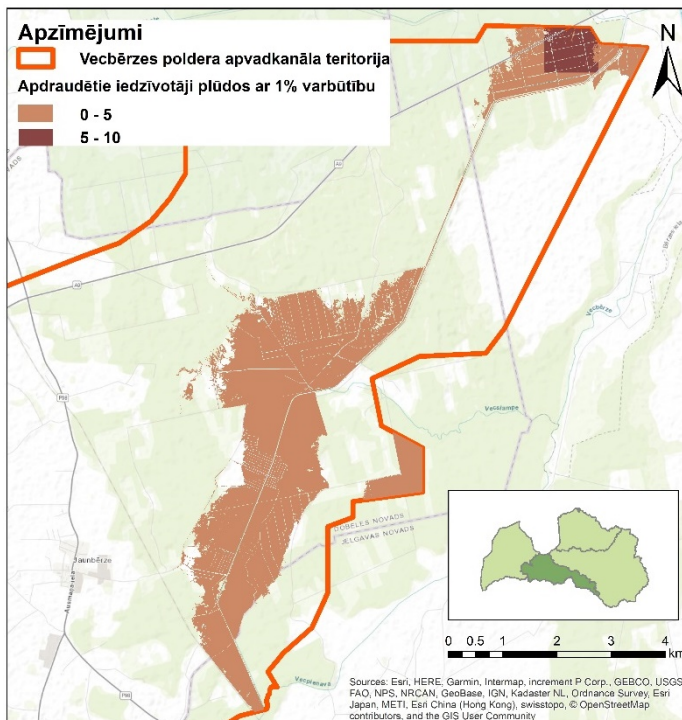


Vecbērzes poldera apvadkanāla teritorijas plūdu riska kartes

Iedzīvotāju skaits plūdu apdraudētajās teritorijās Vecbērzes poldera apvadkanāla teritorijā tika aprēķināts pēc CSP blīvuma datiem 2018. gadā (skat. 1. un 2. attēlu).

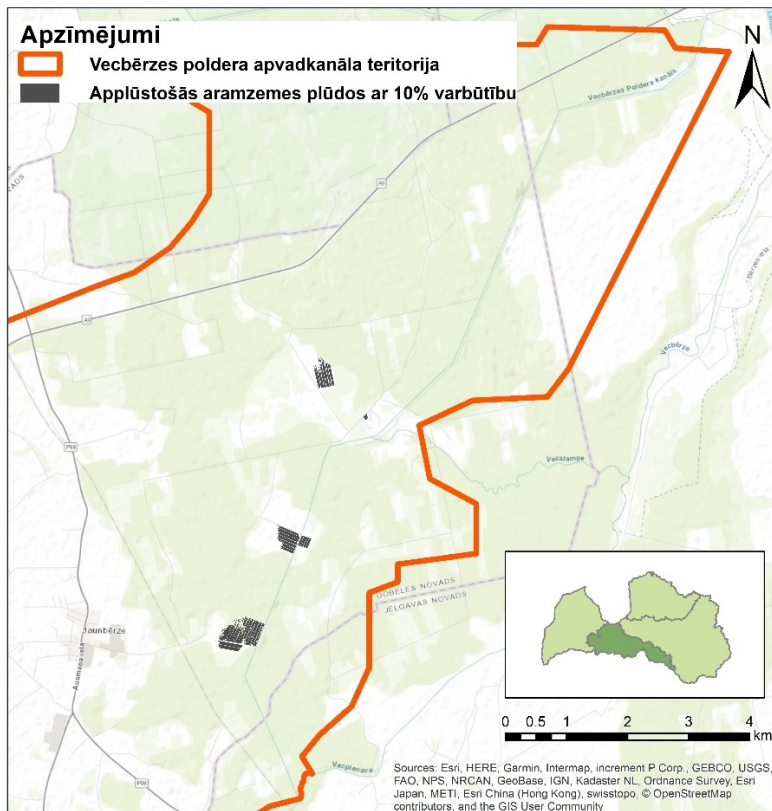


1.attēls. Iedzīvotāju blīvums plūdu apdraudētajās teritorijās Vecbērzes poldera apvadkanāla teritorijā pavasara plūdos ar 10% pārsniegšanas varbūtību

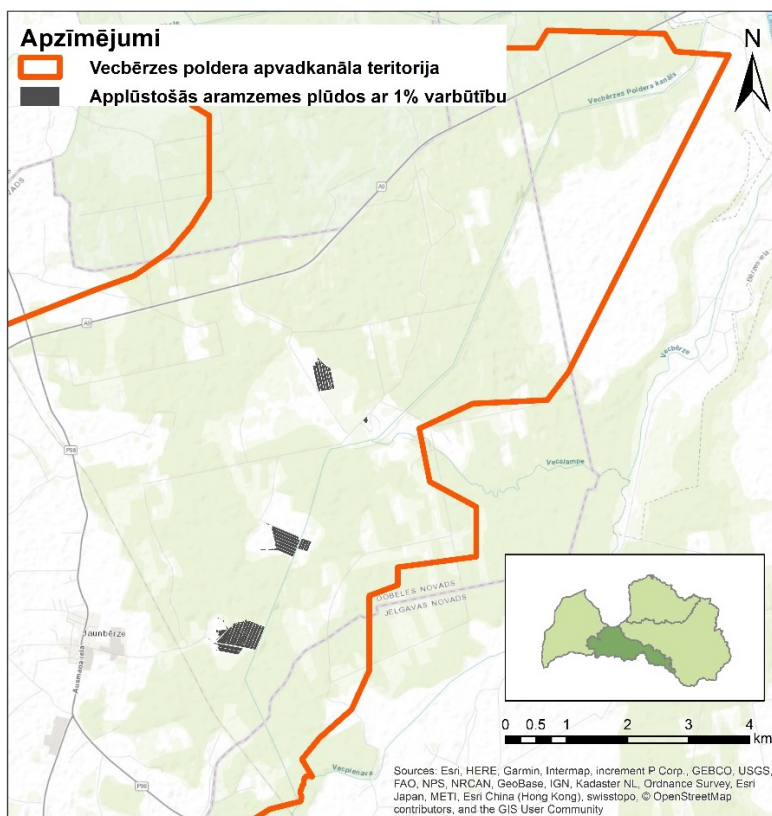


2.attēls. Iedzīvotāju blīvums plūdu apdraudētajās teritorijās Vecbērzes poldera apvadkanāla teritorijā pavasara plūdos ar 1% pārsniegšanas varbūtību

notekūdeņu attīrīšanas iekārtas un ūdens ņemšanas vietas atrodas ārpus plūdu apdraudētajām teritorijām.

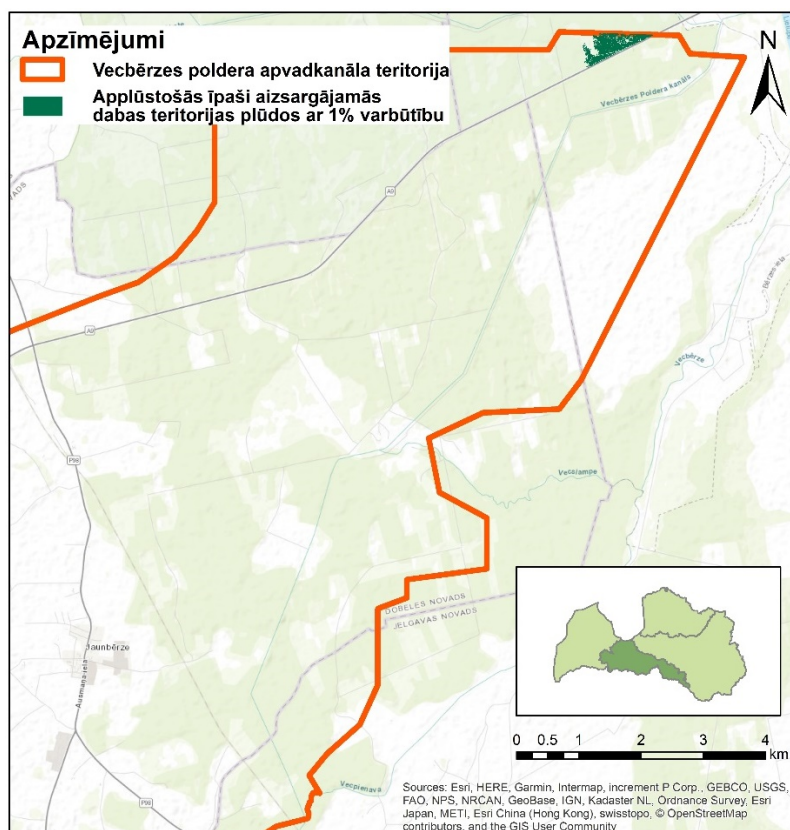


5.attēls. Applūstošās aramzemes Vecbērzes poldera apvadkanāla teritorijā pavasara plūdos ar 10% pārsniegšanas varbūtību



6.attēls. Applūstošās aramzemes Vecbērzes poldera apvadkanāla teritorijā pavasara plūdos ar 1% pārsniegšanas varbūtību

Vecbērzes poldera apvadkanāla teritorijas robežās atrodas īpaši aizsargājama dabas teritorija – Ķemeru nacionālais parks, kas daļēji applūst (skat. 7. attēlu).



7.attēls. Applūstošās ĪADT Vecbērzes poldera apvadkanāla teritorijā pavasara plūdos ar 1% pārsniegšanas varbūtību

Vecbērzes poldera apvadkanāla teritorijā neatrodas kultūrvēsturiski objekti, kas pakļauti pavasara plūdu riskam.