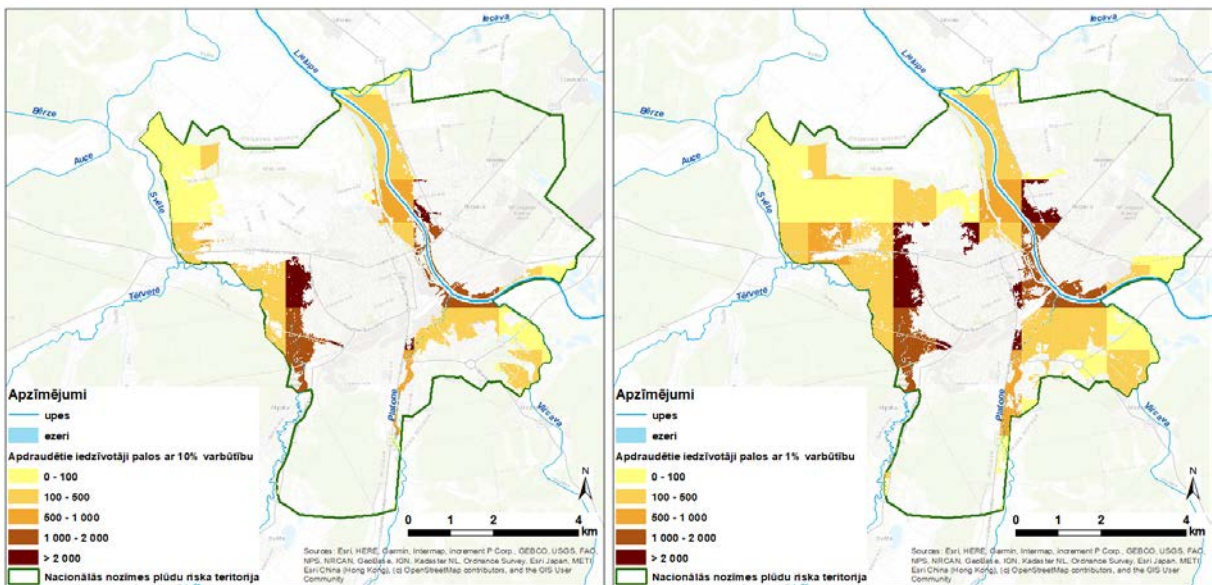
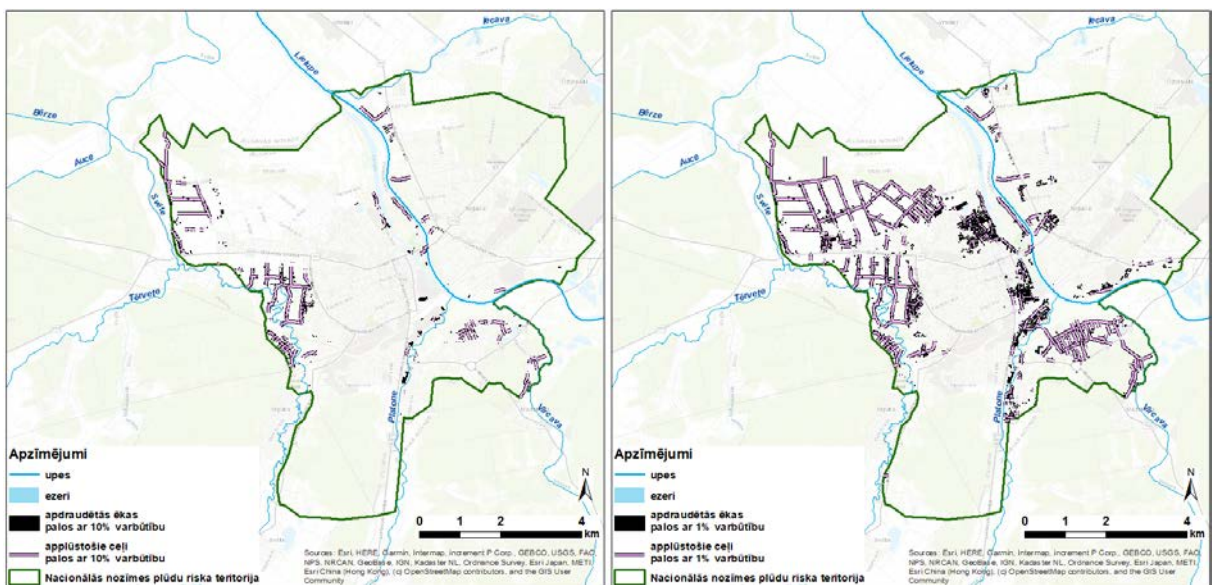


## Jelgavas pilsētas plūdu riska kartes



1. attēls. Iedzīvotāju blīvums plūdu apdraudētajās teritorijās Jelgavas pilsētā pavasara plūdus ar varbūtību: 10% (pa kreisi) un 1% (pa labi)

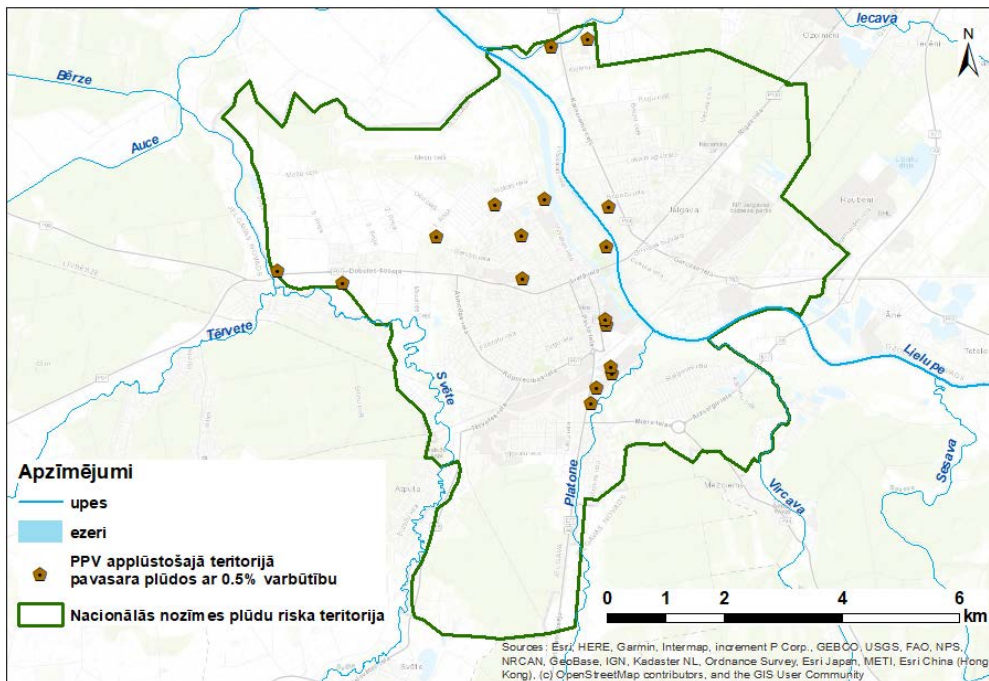
Iedzīvotāju skaits plūdu apdraudētajās teritorijās Jelgavas pilsētā tika aprēķināts pēc CSP blīvuma datiem 2018. gadā (1. attēls).



2. attēls. Apdraudētās ēkas un applūstošie ceļi Jelgavas pilsētā pavasara plūdus ar varbūtību: 10% (pa kreisi) un 1% (pa labi)

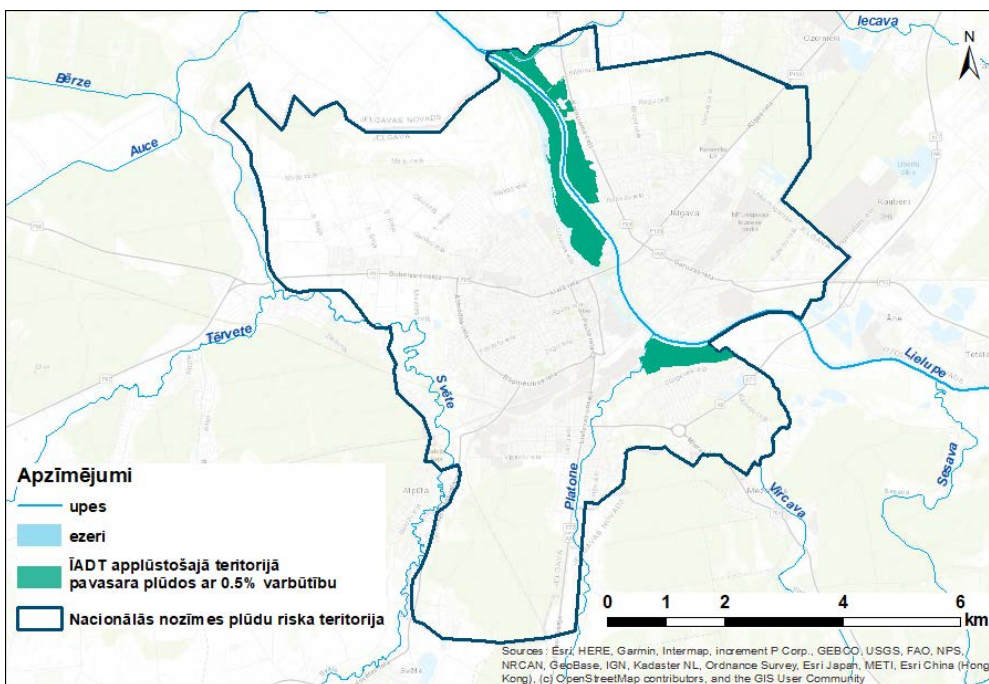
Kaitējumi videi lielā mērā ir saistīti ar applūstošiem piesārņojuma avotiem, tai skaitā ar applūstošām teritorijām, kuras uzskatāmas par izkliedētā piesārņojuma avotiem. Teritorijās Jelgavā, kas pakļautas plūdu riskam ar 1% varbūtību, atrodas 14 potenciāli piesārņotas vietas, bet plūdus ar 0.5% varbūtību

tiek aplūdinātas 17 potenciāli piesārņotas vietas<sup>1</sup> (3. attēls). Notekūdeņu attīrīšanas iekārtas un ūdens ņemšanas vietas atrodas ārpus plūdu apdraudētajām teritorijām.



3. attēls. Potenciālie piesārņojuma avoti Jelgavas pilsētā pavasara plūdos ar 0.5% varbūtību

Jelgavas pilsētas robežās atrodas 2 applūstošās īpaši aizsargājamas dabas teritorijas (Lielupes palienes plavas un Svētes paliene) atbilstoši Dabas aizsardzības pārvaldes datu bāzei<sup>2</sup>(4. attēls).

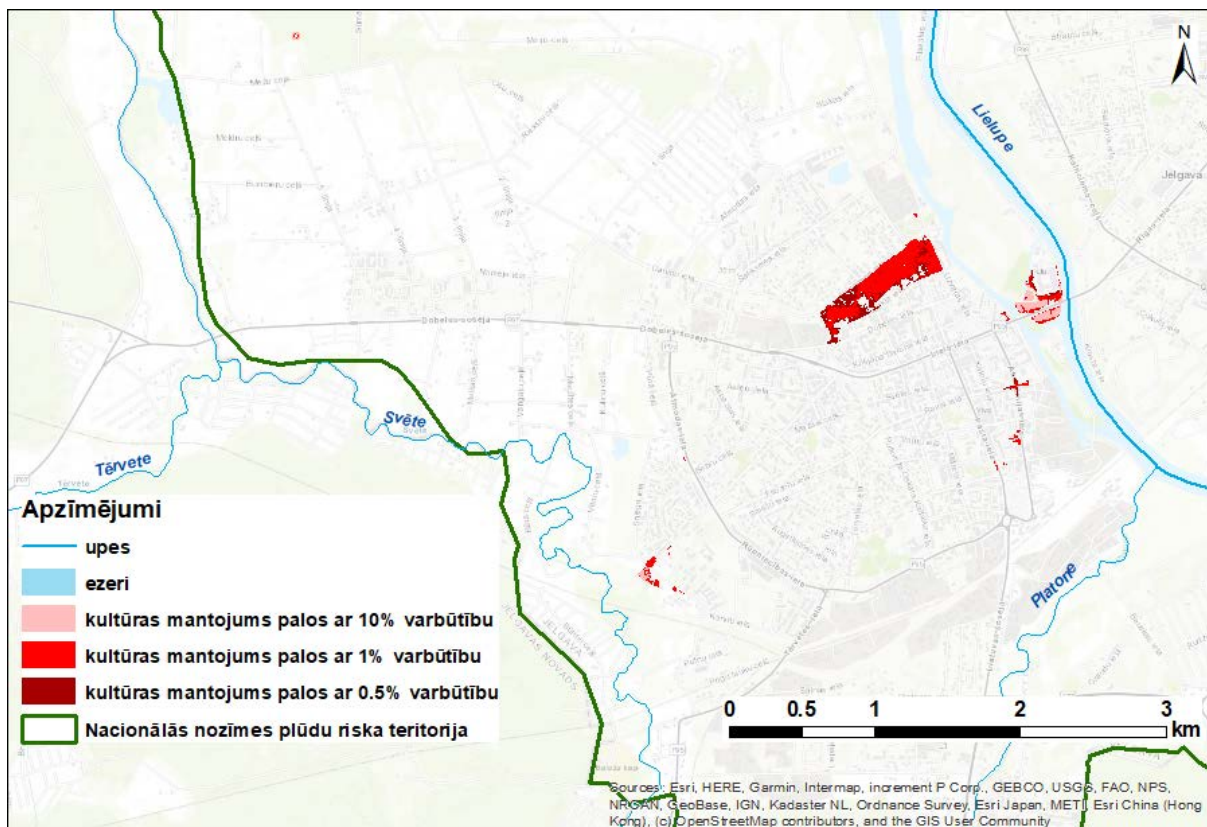


4. attēls. Applūstošās īpaši aizsargājamo dabas teritoriju platības Jelgavas pilsētas robežās pavasara plūdos ar 0.5% varbūtību

<sup>1</sup> Latvijas Vides, ģeoloģijas un meteoroloģijas centrs. Piesārņoto un potenciāli piesārņoto vietu reģistrs. [http://parissrv.lvgmc.lv/public\\_pppv](http://parissrv.lvgmc.lv/public_pppv)

<sup>2</sup> DAP, Dabas datu pārvaldības sistēma OZOLS - [http://www.daba.gov.lv/public/lat/dati1/dabas\\_datu\\_parvaldibas\\_sistema\\_ozols/](http://www.daba.gov.lv/public/lat/dati1/dabas_datu_parvaldibas_sistema_ozols/)

Jelgava ir lielākā pilsēta Lielupes upju baseinu apgabalā, kur atrodas vairāki nozīmīgi kultūrvēsturiskie objekti, kas pakļauti pavasara plūdu riskam. Saskaņā ar Valsts kultūras pieminekļu aizsardzības inspekcijas informācijas sistēmā “Mantojums” esošajiem datiem<sup>3</sup>, Jelgavas pilsētas robežās plūdu apdraudētajās teritorijās atrodas tādi kultūrvēsturiskie pieminekļi kā Jelgavas pilsētas vēsturiskais centrs, Jelgavas pils ar parku, dzīvojamā ēka “Villa Medem” ar dārzu, Ģintermuižas (vēlāk slimnīcas) apbūve, Svētā Jāņa luterāņu baznīca, Naudas (Dieva) kalniņš u.c. Šo plūdu apdraudēto kultūrvēsturisko objektu applūstošās teritorijas platība ir atkarīga no plūdu varbūtībām (5. attēls).



5. attēls. Pavasara plūdu apdraudētie kultūrvēsturiskie objekti Jelgavas pilsētā

<sup>3</sup> Valsts kultūras pieminekļu aizsardzības inspekcijas informācijas sistēma “Mantojums”  
<https://is.mantojums.lv/>