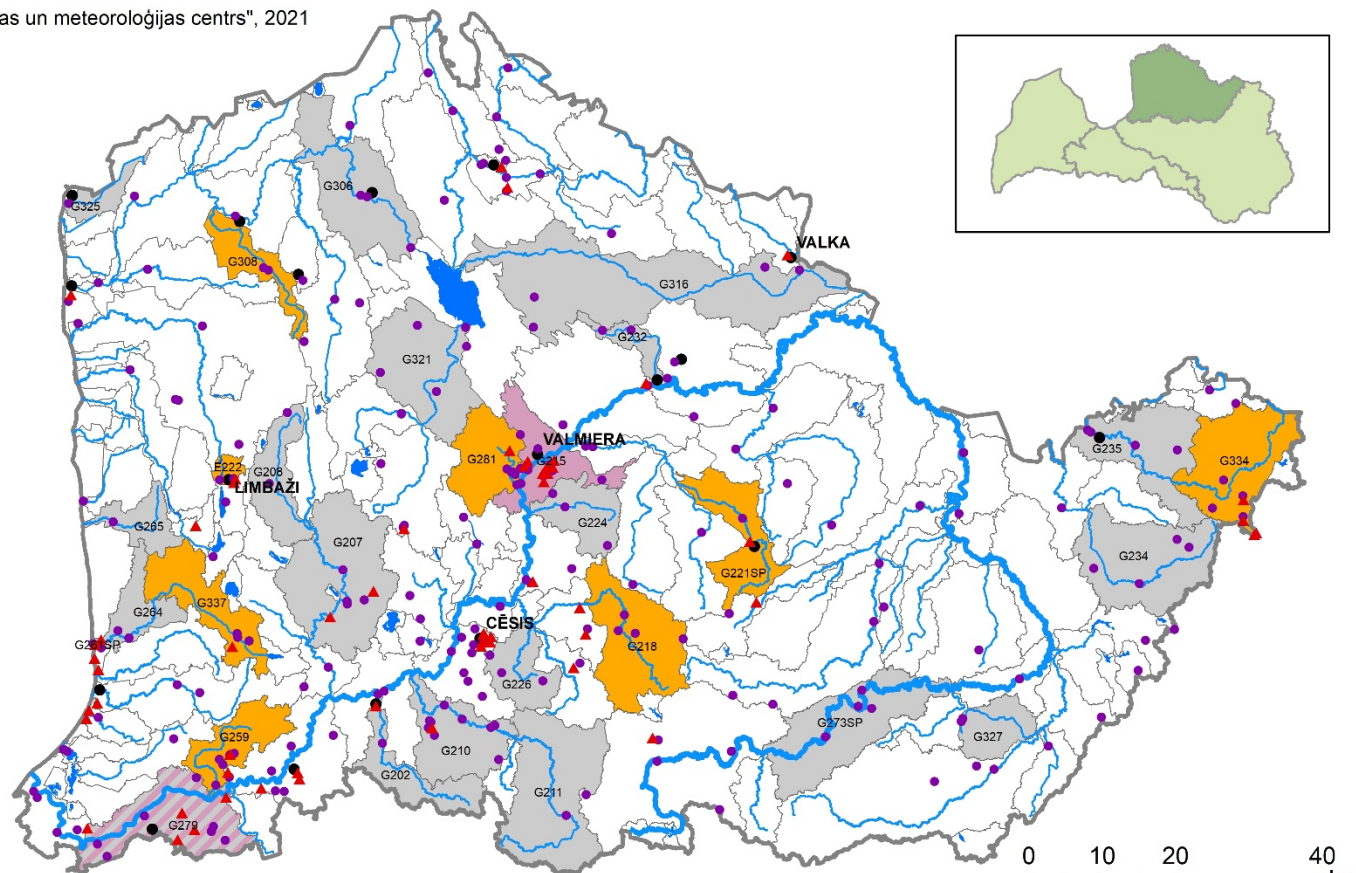
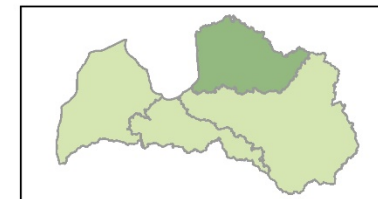


Gaujas upju baseinu apgabala punktveida piesārņojuma slodze

© VSIA "Latvijas Vides, ģeoloģijas un meteoroloģijas centrs", 2021



Apzīmējumi

- | | | | |
|--|---|--|---|
| | Piesārņotās vietas | | Gaujas upju baseinu apgabals |
| | Notekūdeņu attīrīšanas iekārtu izplūdes | | Upju/ezeru ūdensobjektu daļbaseini |
| | Pilsētas | | Notekūdeņu būtiski ietekmēti ūdensobjekti |
| | Upju ūdensobjekti | | Notekūdeņu ietekmēti ūdensobjekti, kuros jāievēro piesardzības princips |
| | Gauja | | Piesārņoto vietu būtiski ietekmēti ūdensobjekti |
| | Ezeru ūdensobjekti | | Notekūdeņu ietekmēti un piesārņoto vietu būtiski ietekmēti ūdensobjekti |

0 10 20 40 km