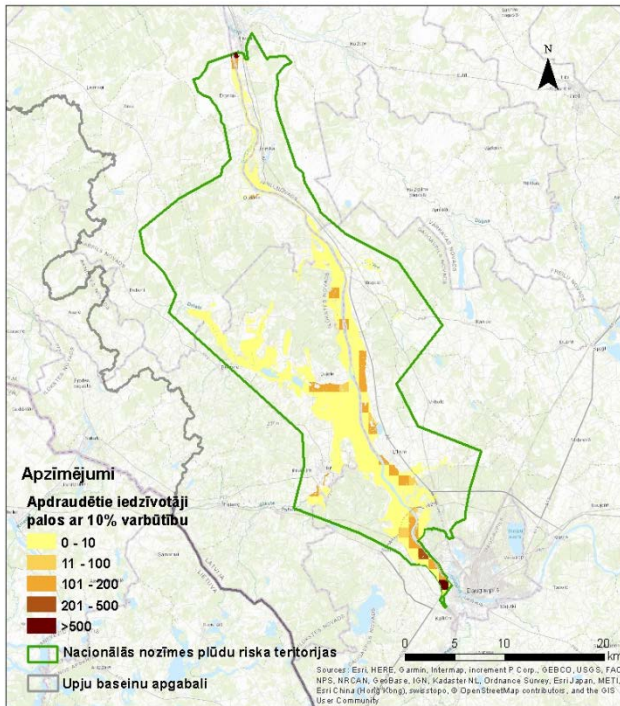


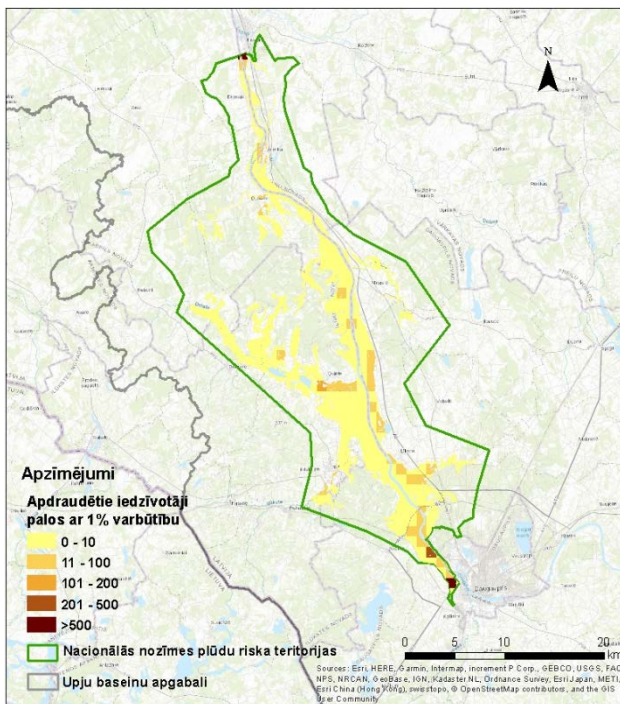
6.3.2.9.a pielikums
Daugavas upju baseinu apgabala plūdu riska pārvaldības plānam 2022.-2027. gadam

Daugavas posma no Daugavpils līdz Līvāniem plūdu riska kartes

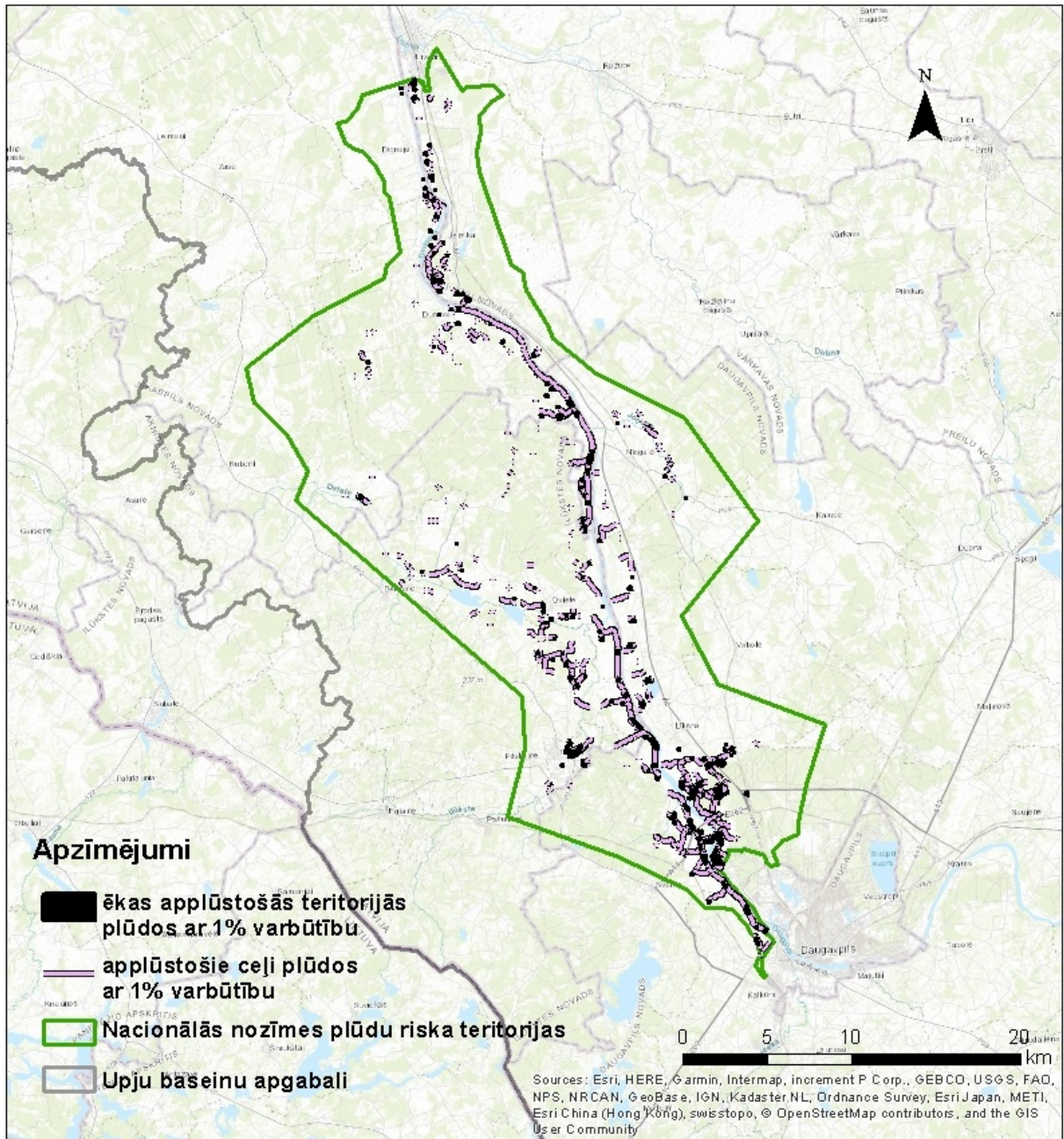
Iedzīvotāju skaits applūstošajās teritorijās tika aprēķināts pēc CSP blīvuma datiem 2018. gadā (1. attēls).



1.attēls. Iedzīvotāju blīvums applūstošajā Daugavas no Daugavpils līdz Līvāniem teritorijā pavasara plūdus ar varbūtību: 10%



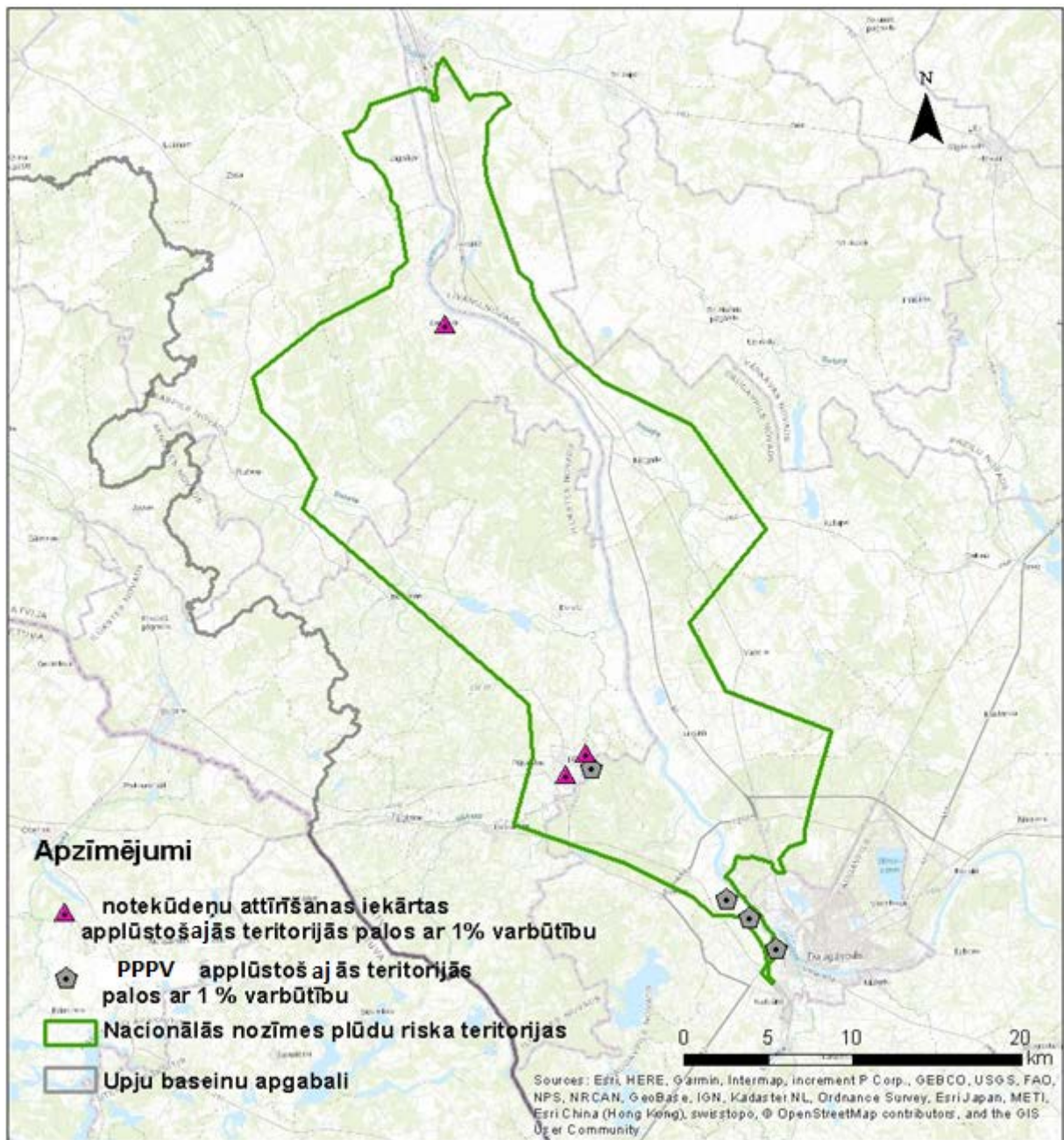
2.attēls. Iedzīvotāju blīvums applūstošajā Daugavas no Daugavpils līdz Līvāniem teritorijā pavasara plūdus ar varbūtību: 1%



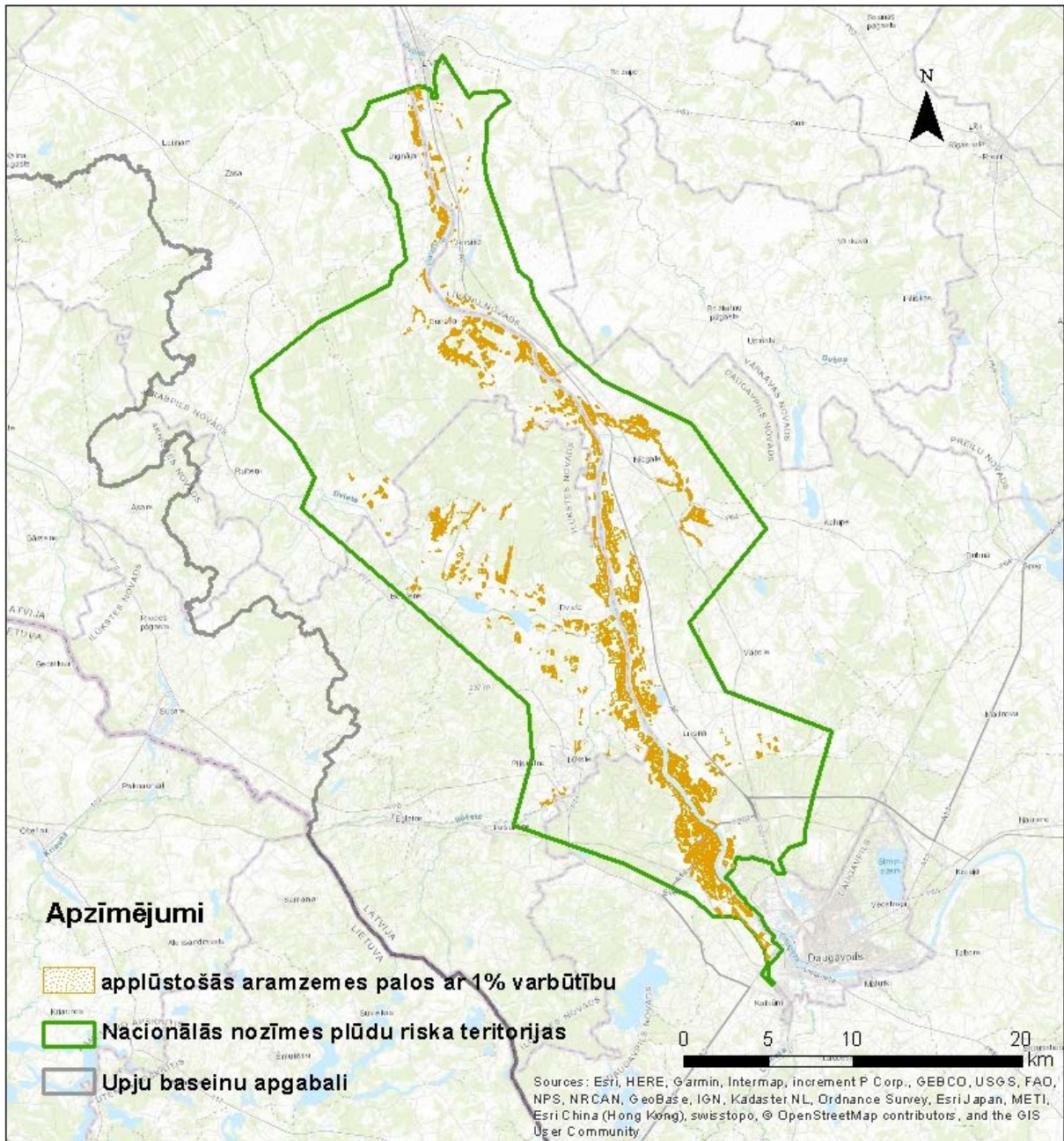
3. attēls. Ceļi un ēkas applūstošajās teritorijās pavasara plūdos ar 1% varbūtību

Vairāki plūdu apdraudētie piesārņojuma avoti atrodas pie Daugavpils pilsētas. Pavasara plūdos ar 1% pārsniegšanas varbūtību tiek applūdinātas 4 piesārņotas un potenciāli piesārņotas vietas: 05004/4546, 44608/1716, 05004/4832 un 44075/828¹. Trīs notekūdeņu attīrīšanas iekārtas (A800140 "SILTUMS" dzīvokļu un komunālās saimniecības pašvaldības uzņēmums, A800141 Ilūkstes pilsētas NAI un A800197 Dunavas ciems NAI) tiek applūdinātas pavasara palos ar 1% pārsniegšanas varbūtību (4. attēls).

¹ Latvijas Vides, ģeoloģijas un meteoroloģijas centrs. Piesārņoto un potenciāli piesārņoto vietu reģistrs. http://parissrv.lv/gmc.lv/public_pppv



4. attēls. Notekūdeņu attīrīšanas iekārtas un piesārņotas un potenciāli piesārņotas vietas aplūstošajās teritorijās pavasara plūdos ar 1% varbūtību

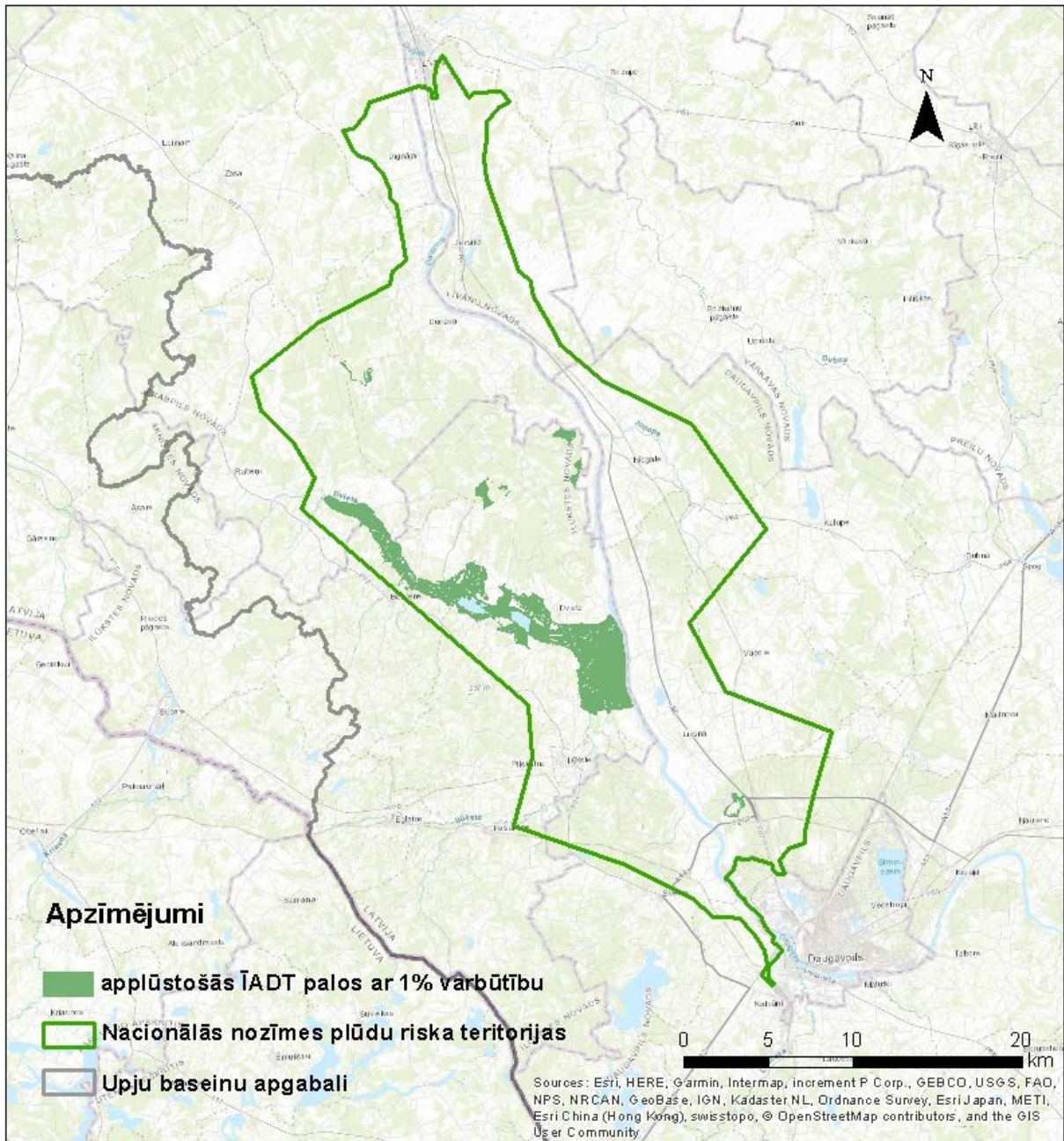


5. attēls. Applūstošās aramzemes pavasara plūdus ar 1% varbūtību

Daugavas no Daugavpils līdz Līvāniem teritorijas robežās plūdu riskam pakļautas 5 īpaši aizsargājamās dabas teritorijas: dabas liegums “Dvietes dumbrāji”, dabas parks “Dvietes paliene”, dabas liegums “Eglone”, dabas liegums “Kinkauskus meži” un dabas liegums “Ļubasts”². Visas teritorijas pilnībā vai daļēji applūst un applūstošās teritorijas platība ir atkarīga no plūdu varbūtības (6. attēls).

² DAP, Dabas datu pārvaldības sistēma OZOLS -

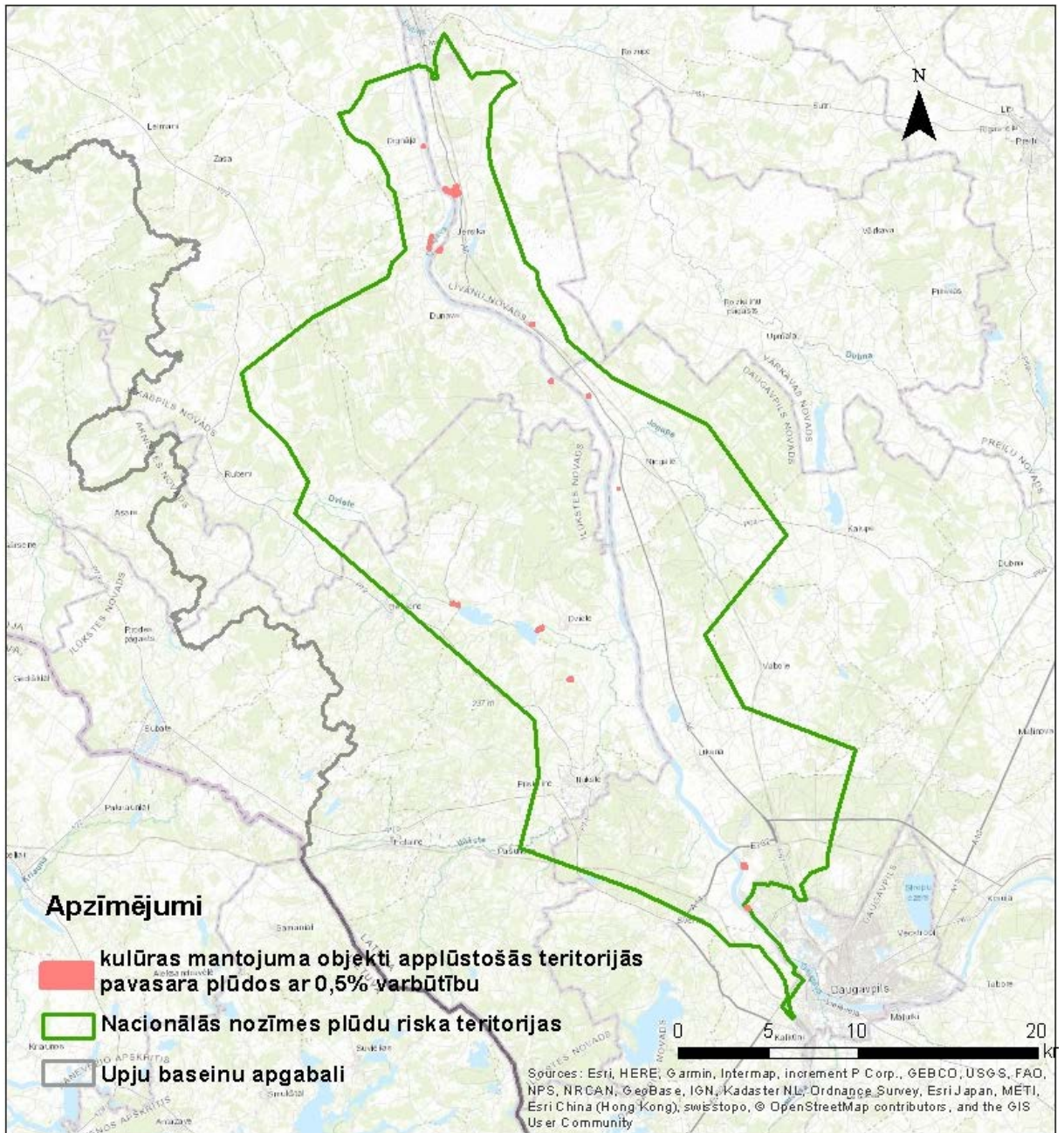
http://www.daba.gov.lv/public/lat/dati1/dabas_datu_parvaldibas_sistema_ozols/



6. attēls. Aplūstošās īpaši aizsargājamās dabas teritorijas pavasara plūdus ar 1% varbūtību

Daugavas no Daugavpils līdz Līvāniem teritorijā atrodas vairāki nozīmīgi kultūrvēsturiskie objekti, kas pakļauti pavasara plūdu riskam. Saskaņā ar Valsts kultūras pieminekļu aizsardzības inspekcijas informācijas sistēmā “Mantojums” esošajiem datiem³, Daugavas no Daugavpils līdz Līvāniem plūdu riska teritorijas robežās atrodas tādi kultūrvēsturiskie pieminekļi kā Avotiņu apmetne, Buivīšu pilskalns (Vecie kapi), Dignājas baznīcas apmetne un senkapi, Drancānu apmetne, Dvietes apmetne, Dzenes kalns – pilskalns, Galenieku apmetne, Grīvas ezera apmetne, Janušanu senkapi, Jersikas pilskalns ar senpilsētu, Jersikas senkapi un apmetne, Malagala apmetne, Mežciema ārstnieciskā ūdens procedūru dziedinātava, Slobodas apmetne, Strautmaļu senkapi un Zamečkas pilskalns (Ozolkalns).

³ Valsts kultūras pieminekļu aizsardzības inspekcijas informācijas sistēma “Mantojums”
<https://is.mantojums.lv/>



7. attēls. Kultūrvēsturiskā mantojuma objekti applūstošajās teritorijās pavasara plūdus ar 0.5% varbūtību