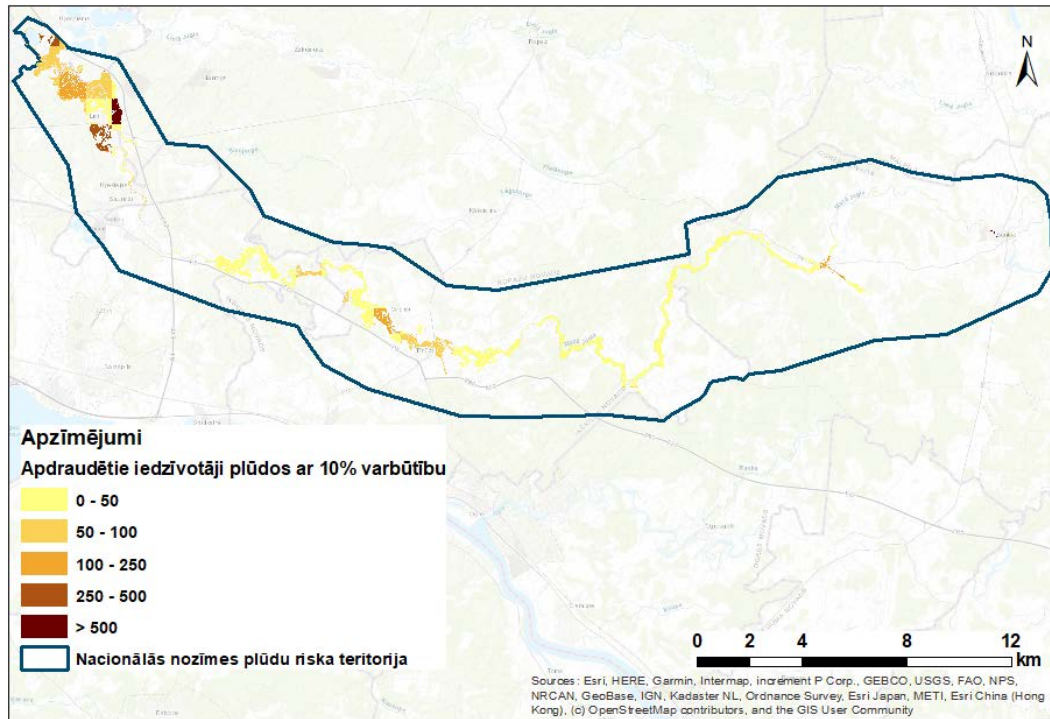
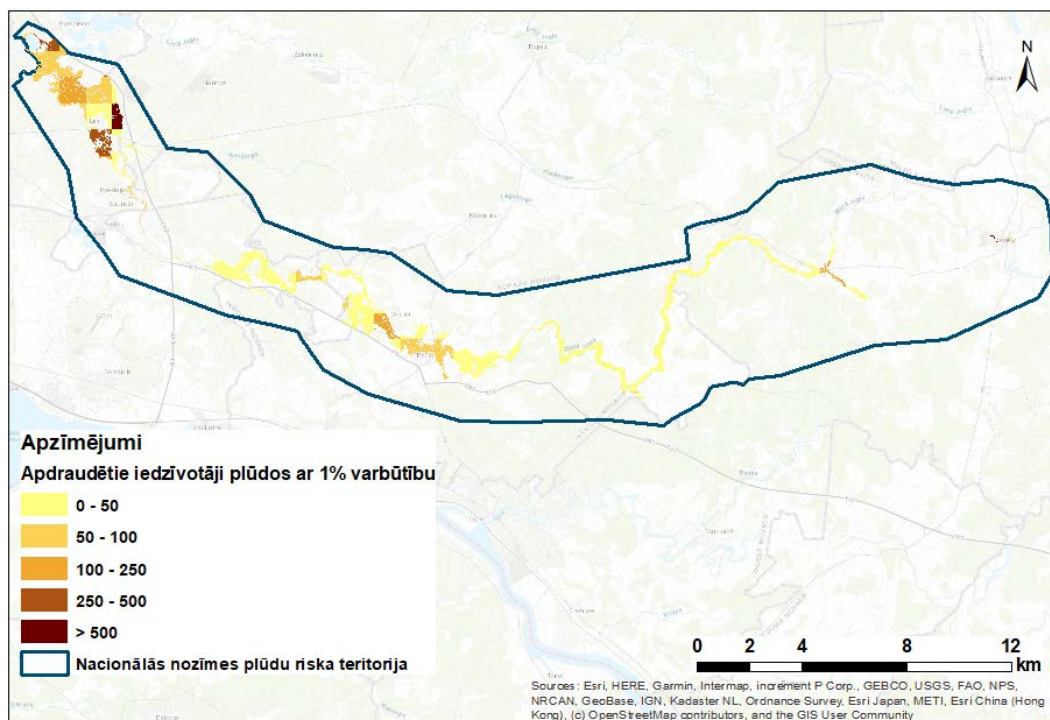


**Mazās Juglas upes palienes teritorijas plūdu riska kartes**

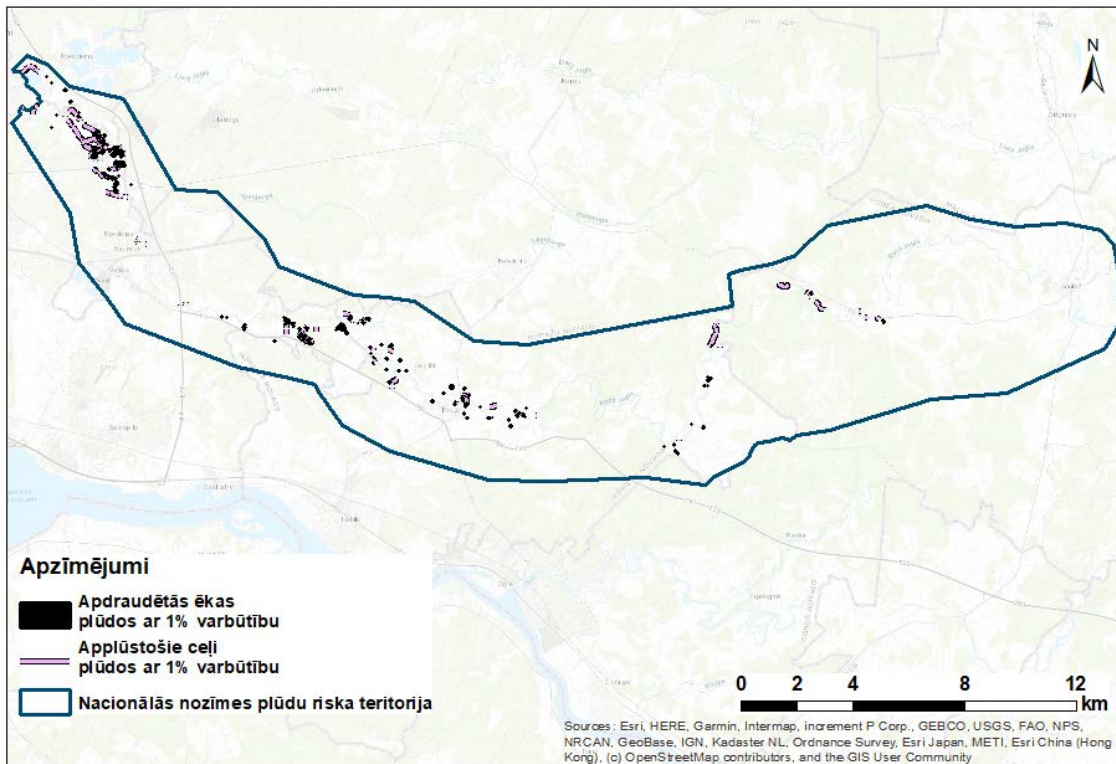
Iedzīvotāju skaits plūdu apdraudētajās teritorijās tika aprēķināts pēc CSP blīvuma datiem 2018. gadā (1. un 2. attēls).



1.attēls. Iedzīvotāju blīvums applūstošajā Mazās Juglas palienes teritorijā pavasara plūdos ar 10% varbūtību

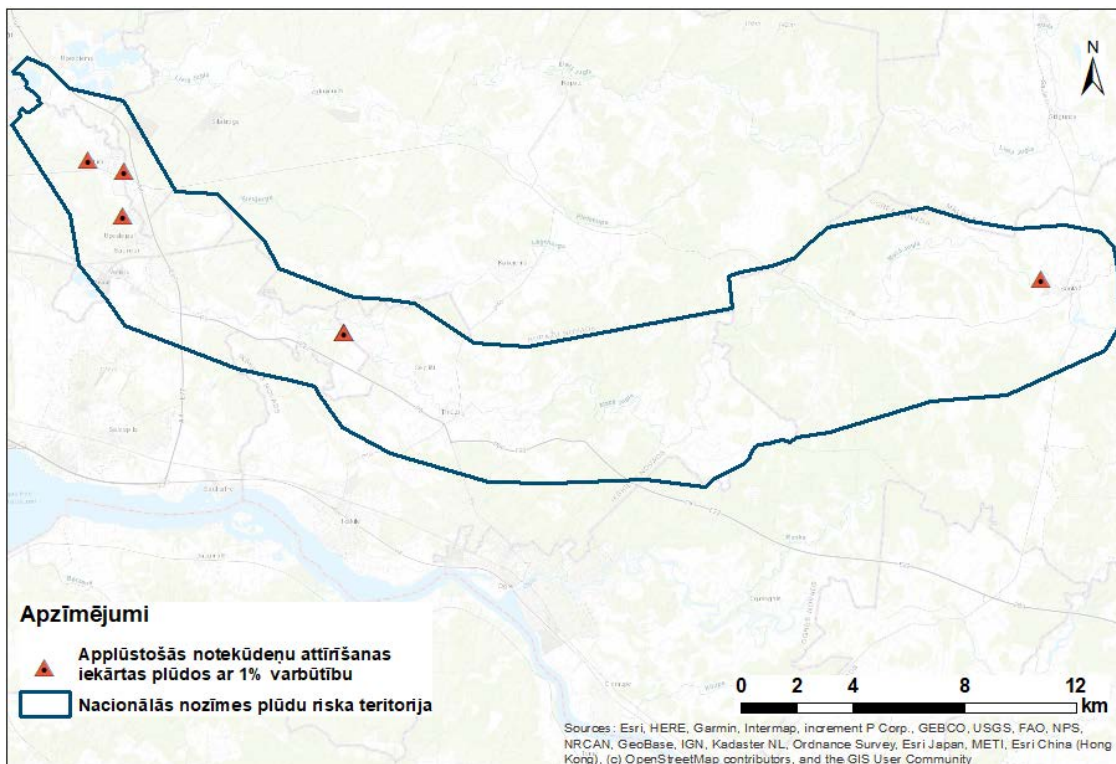


2.attēls. Iedzīvotāju blīvums applūstošajā Mazās Juglas palienes teritorijā pavasara plūdos ar 1% varbūtību



3.attēls. Apdraudētās ēkas un applūstošie ceļi Mazās Juglas upes palienes teritorijā pavasara plūdos ar 1% varbūtību

Mazās Juglas upes palienes nacionālās nozīmes plūdu riska teritorijā ietilpst piecas notekūdeņu attīrīšanas iekārtas (A100596, A100751, A100783, A100759, A100345), kas tiek applūdinātas pavasara plūdos ar 1% un 0.5% pārsniegšanas varbūtību. Piesārņotas un potenciāli piesārņotas vietas atrodas ārpus applūstošajām teritorijām (4. attēls).

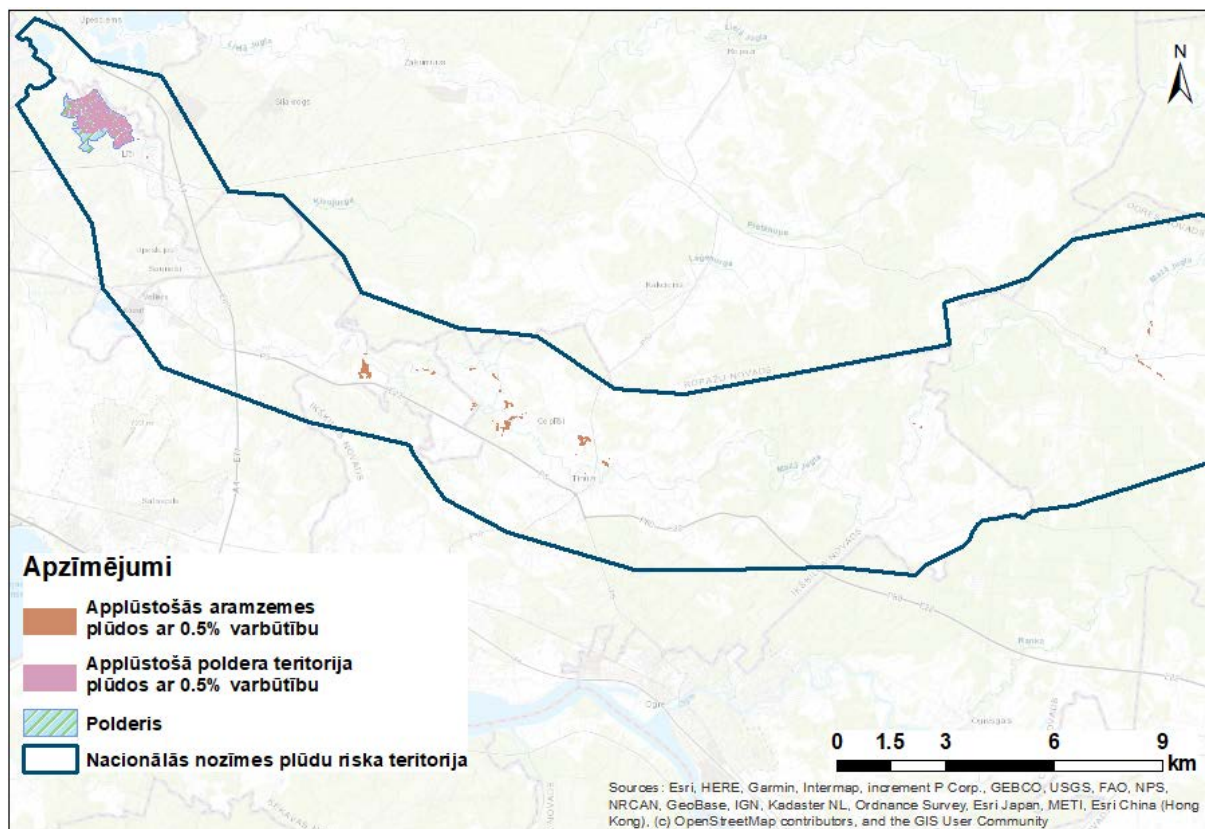


4.attēls. Applūstošās notekūdeņu attīrīšanas iekārtas Mazās Juglas upes palienes teritorijā pavasara plūdos ar 1% varbūtību



Mazās Juglas upes palienes teritorijas robežās atrodas 1 applūstoša īpaši aizsargājama dabas teritorija (ĪADT), kura ir uzskaitīta Dabas aizsardzības pārvaldes datu bāzē<sup>1</sup> – dabas liegums “Lielie Kangari”.

Mazās Juglas upes palienes nacionālās nozīmes plūdu riska teritorijā atrodas Mazās Juglas polderis, kas pakļauts applūšanas riskam gan pavasara palos (5. attēls), gan arī lietus plūdus.



5.attēls. Applūstošās aramzemes un Mazās Juglas poldera teritorijas platība pavasara plūdus ar 0.5% varbūtību

Saskaņā ar Valsts kultūras pieminekļu aizsardzības inspekcijas informācijas sistēmā “Mantojums” esošajiem datiem<sup>2</sup>, Mazās Juglas upes palienes teritorijas robežās pavasara plūdu riskam pakļauti 2 kultūrvēsturiskie objekti: Baznīcas vieta – senvieta un Dzelzceļa tilts pār Mazās Juglas upi.

<sup>1</sup> DAP, Dabas datu pārvaldības sistēma OZOLS -

[http://www.daba.gov.lv/public/lat/dati1/dabas\\_datu\\_parvaldibas\\_sistema\\_ozols/](http://www.daba.gov.lv/public/lat/dati1/dabas_datu_parvaldibas_sistema_ozols/)

<sup>2</sup> Valsts kultūras pieminekļu aizsardzības inspekcijas informācijas sistēma “Mantojums”

<https://is.mantojums.lv/>