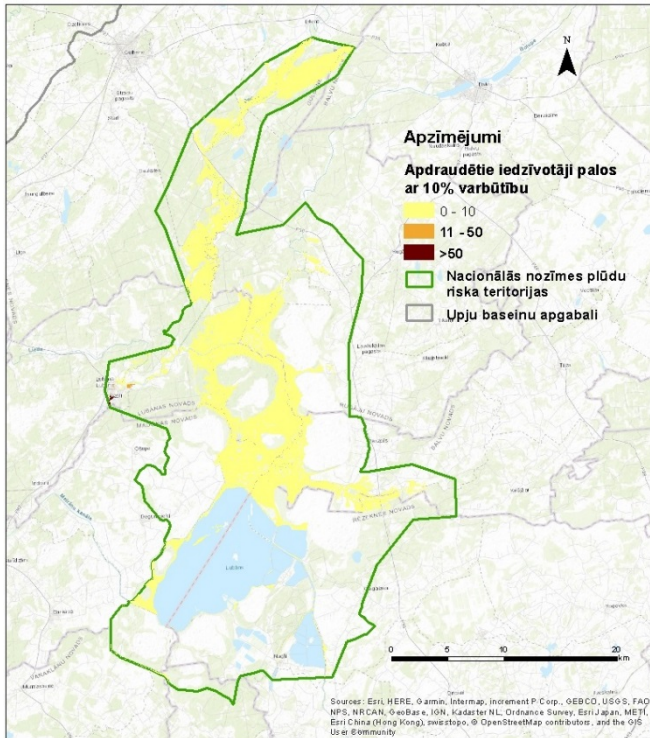


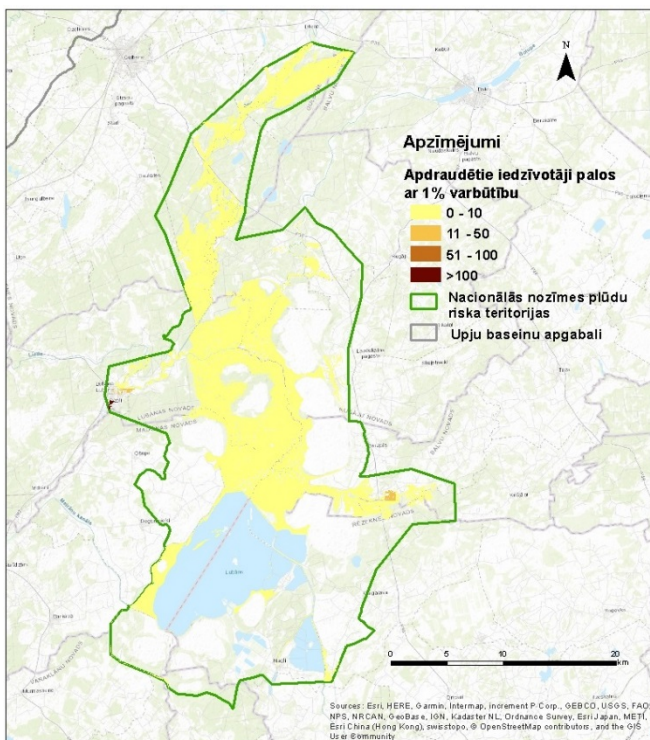
6.3.2.7.a pielikums
Daugavas upju baseinu apgabala plūdu riska pārvaldības plānam 2022.-2027. gadam

Lubānas zemienu teritorijas plūdu riska kartes

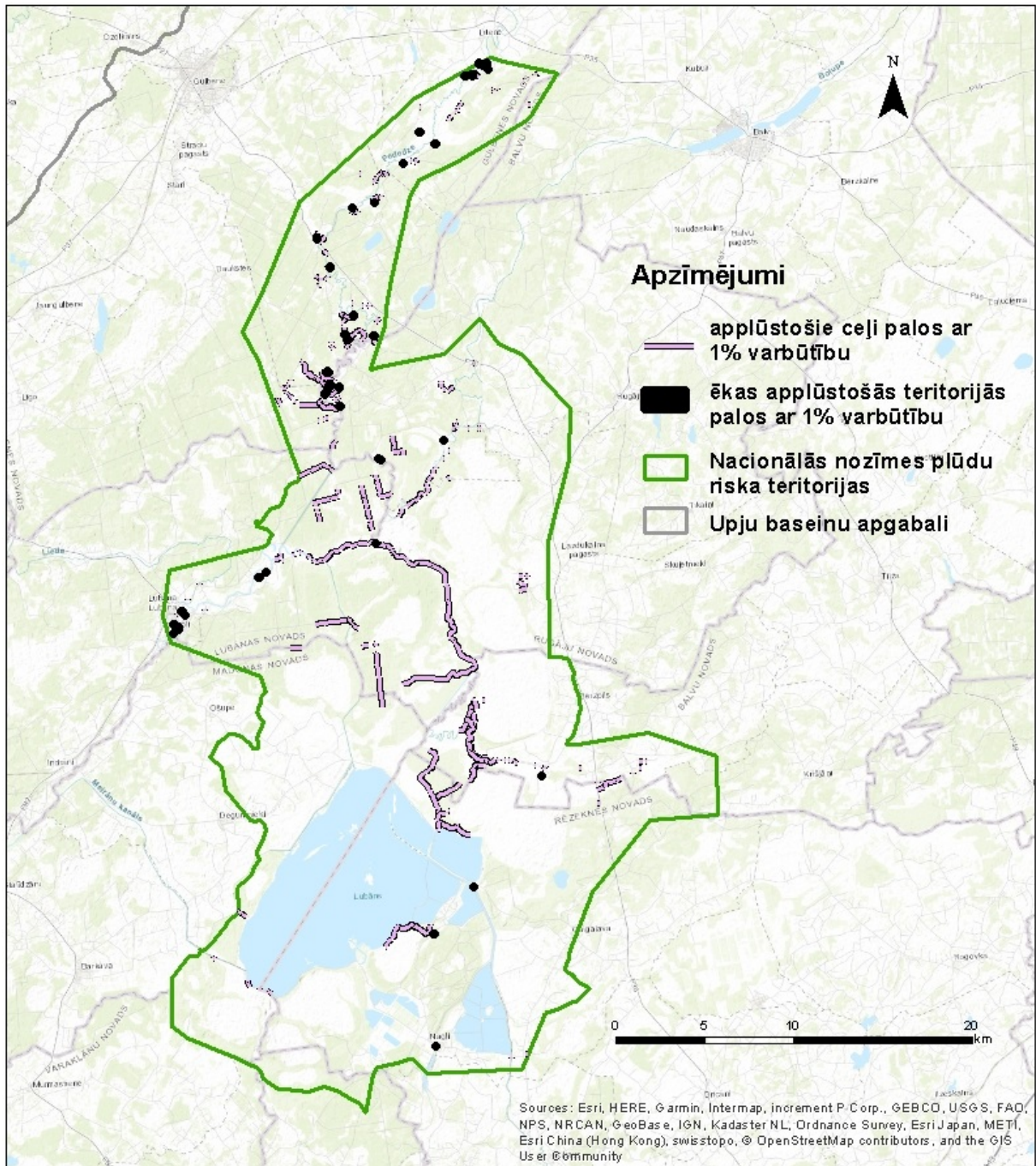
Iedzīvotāju skaits applūstošajās teritorijās tika aprēķināts pēc CSP blīvuma datiem 2018. gadā (1. attēls).



1.attēls. Iedzīvotāju blīvums applūstošajā Lubānas zemienu teritorijā pavasara plūdos ar varbūtību: 10%



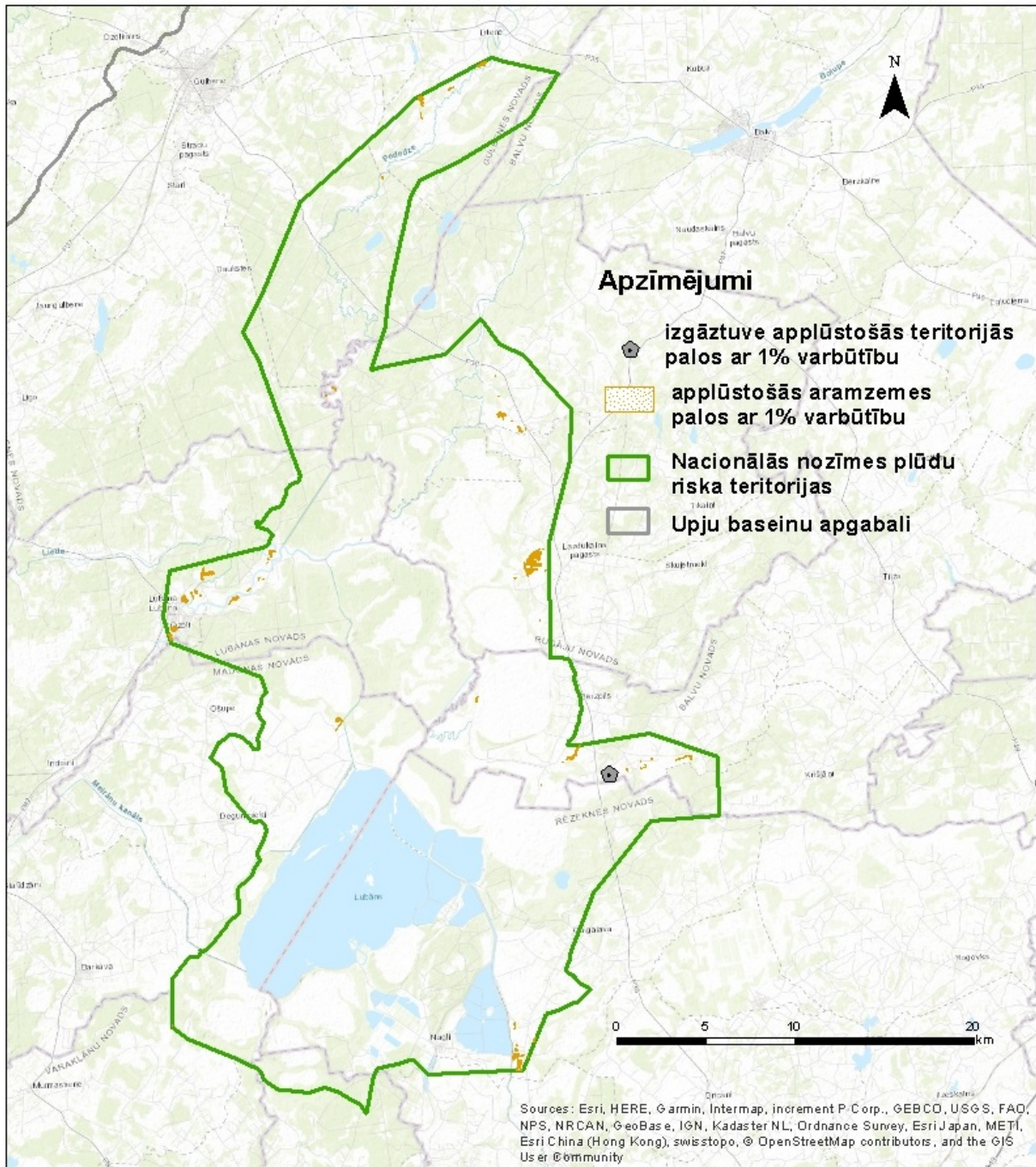
2.attēls. Iedzīvotāju blīvums applūstošajā Lubānas zemienu teritorijā pavasara plūdos ar varbūtību: 1%



3. attēls. Ceļi un ēkas Lubānas zemes applūstošajās teritorijās pavasara plūdus ar 1% varbūtību

Pavasara plūdus ar 1% pārsniegšanas varbūtību Lubānas zemes NNPRT tiek applūdināta 1 izgāztuve - 38508/2549 Bērpils pagastā¹ (4. attēls).

¹ Latvijas Vides, ģeoloģijas un meteoroloģijas centrs. Piesārņoto un potenciāli piesārņoto vietu reģistrs. http://parissrv.lv/gmc.lv/public_pppv

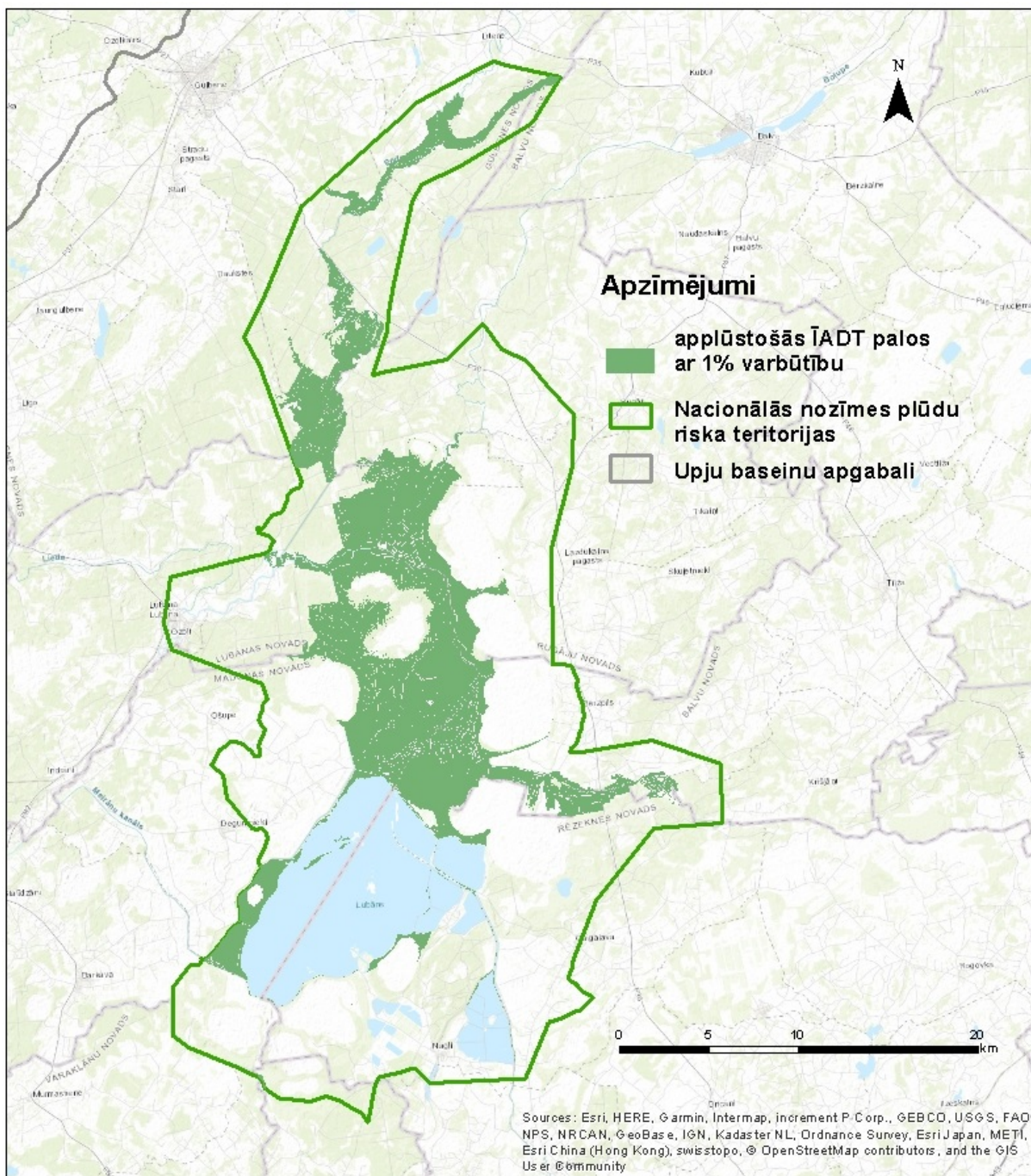


4. attēls. Izgāztuves un aramzemes Lubānas zemiens applūstošajās teritorijās pavasara plūdus ar 1% varbūtību

Lubānas zemiens applūstošajās teritorijās atrodas 3 īpaši aizsargājamās dabas teritorijas: dabas liegums “Lubāna mitrājs”, dabas liegums “Mugurves pļavas” un dabas liegums “Sitas un Pededzes paliene”² (5. attēls). Turklāt dabas liegums “Lubāna mitrājs” izveidots, lai nodrošinātu Latvijas lielākā iekšzemes mitrāju kompleksa vienotu aizsardzību, kā arī ir Ramsāres un NATURA 2000 teritorija, kas ir starptautiski nozīmīga teritorija biotopu un sugu dzīvotņu aizsardzībai.

² DAP, Dabas datu pārvaldības sistēma OZOLS -

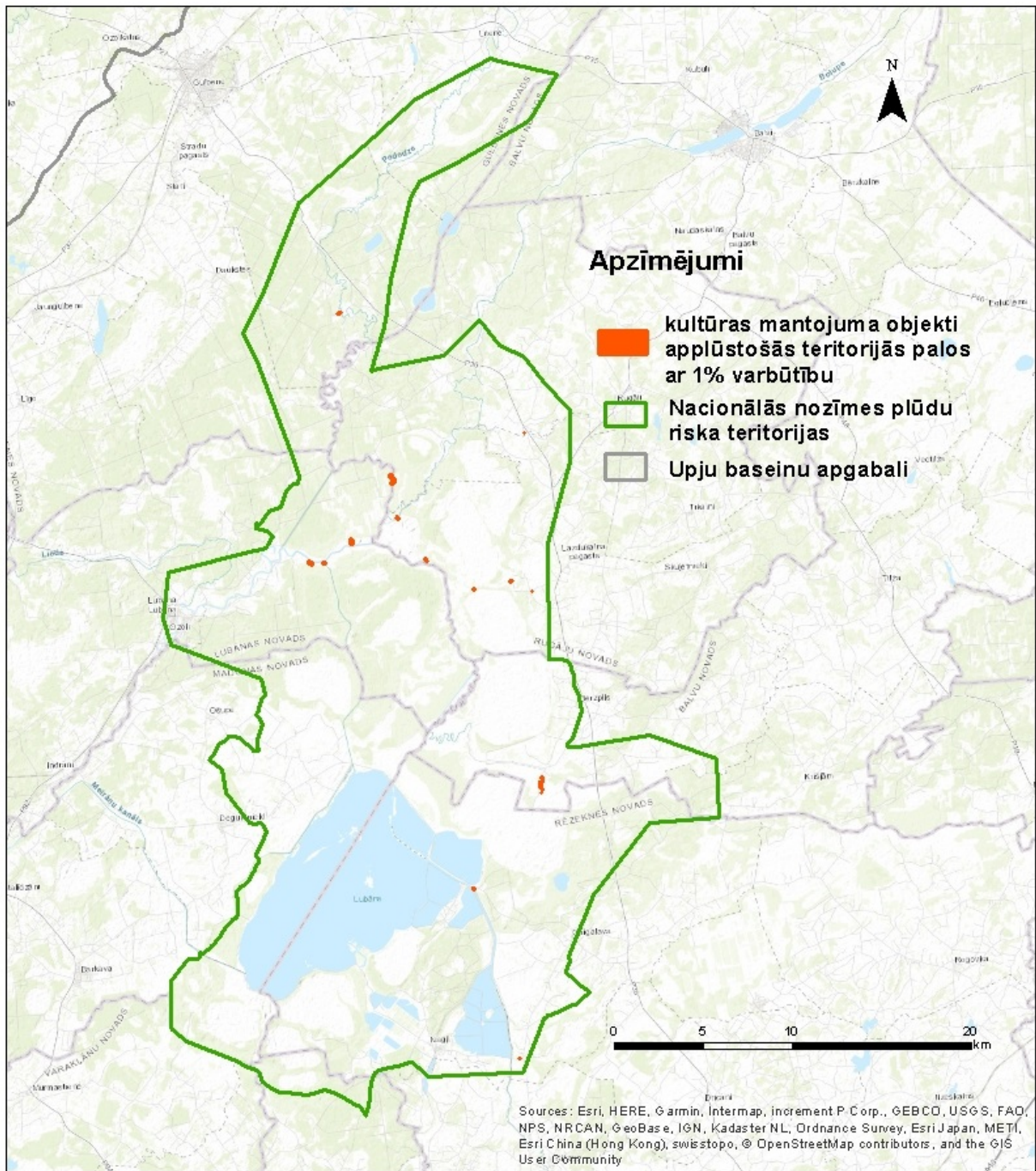
http://www.daba.gov.lv/public/lat/dati1/dabas_datu_parvaldibas_sistema_ozols/



5. attēls. Applūstošās īpaši aizsargājamās dabas teritorijas pavasara plūdus ar 1% varbūtību

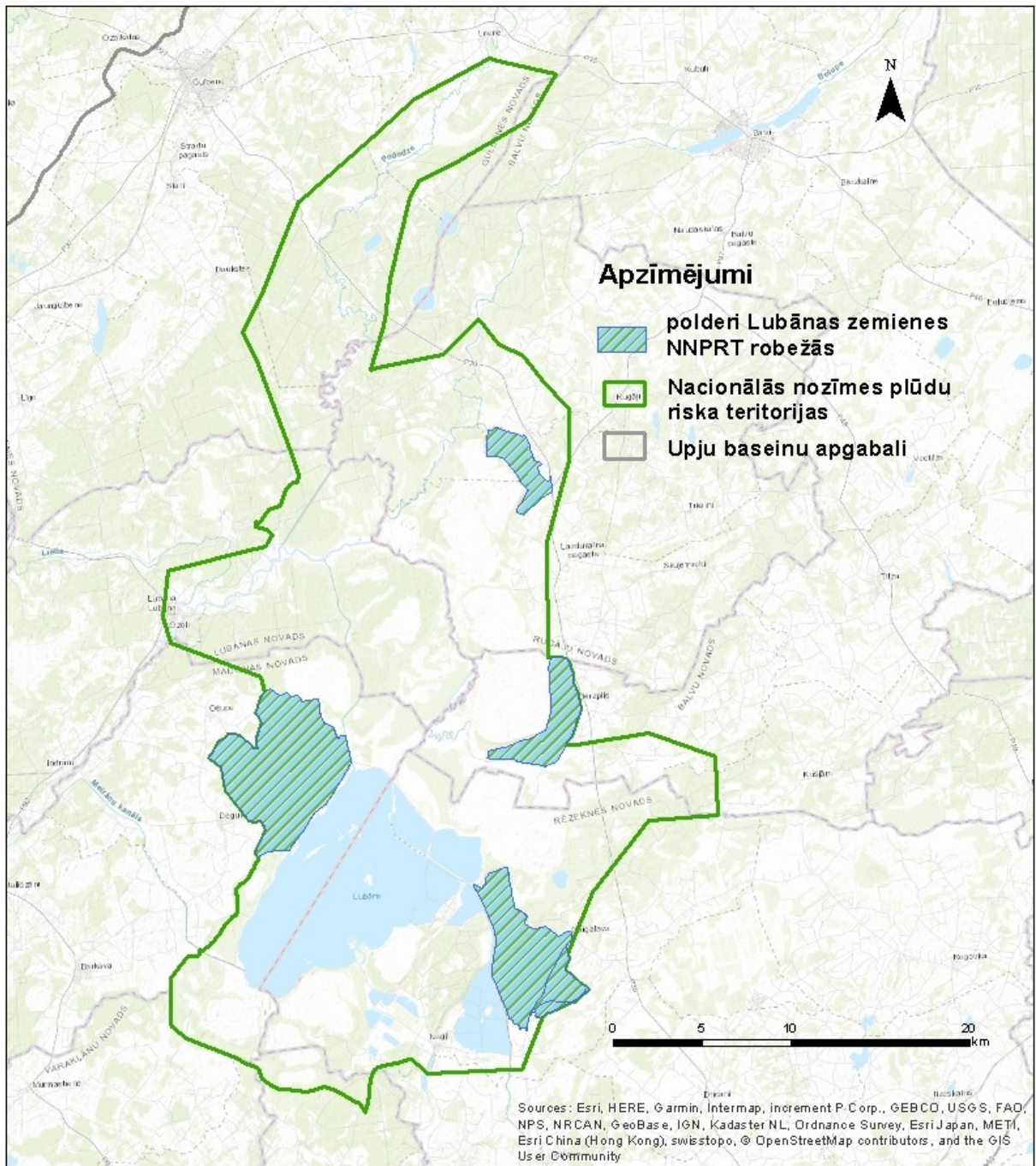
Lubānas zemienes teritorijā atrodas vairāki nozīmīgi kultūrvēsturiskie objekti, kas pakļauti pavasara plūdu riskam. Saskaņā ar Valsts kultūras pieminekļu aizsardzības inspekcijas informācijas sistēmā “Mantojums” esošajiem datiem³, Lubānas zemienes teritorijas robežās plūdu riska teritorijās atrodas tādi kultūrvēsturiskie pieminekļi kā Abaines apmetnes, Anastāsijas Losānes sēta, Dzedziekstes apmetne, Dzirnvasalas apmetne, Kvāpānu senkapi, Lagažas apmetne, Osas apmetne, Piestiņas apmetne, Salas zemnieku - zvejnieku sētu grupa - Salas ciems, Slaveitu senkapi, Sūra apmetne, Zemnieku sēta “Dziesnieki” un Žagatu senkapi (6. attēls).

³ Valsts kultūras pieminekļu aizsardzības inspekcijas informācijas sistēma “Mantojums”
<https://is.mantojums.lv/>



6. attēls. Kultūrvēsturiskā mantojuma objekti Lubānas zemienes applūstošajās teritorijās pavasara plūdus ar 0.5% varbūtību

Lubānas zemienes teritorijā atrodas 4 polderi: Zvidzienes, Krēslītes, Dziļjaunes un Kapūnes (7. attēls). Polderi netiek applūdināti pavasara plūdu laikā, tomēr visiem ir ilgstoša lietus plūdu risks.



7. attēls. Polderi Lubānas zemesienas nacionālās nozīmes plūdu riska teritorijā