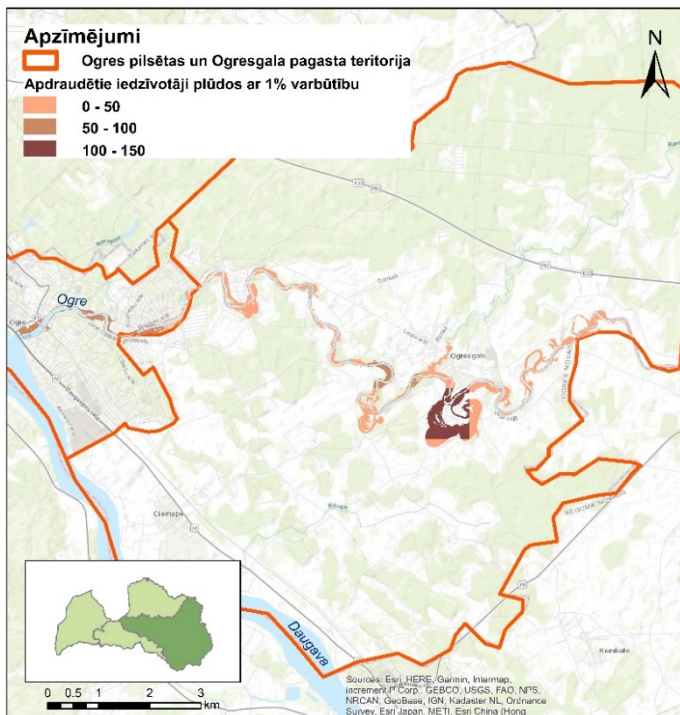


**Ogres pilsētas un Ogresgala pagasta teritoriju plūdu riska kartes**

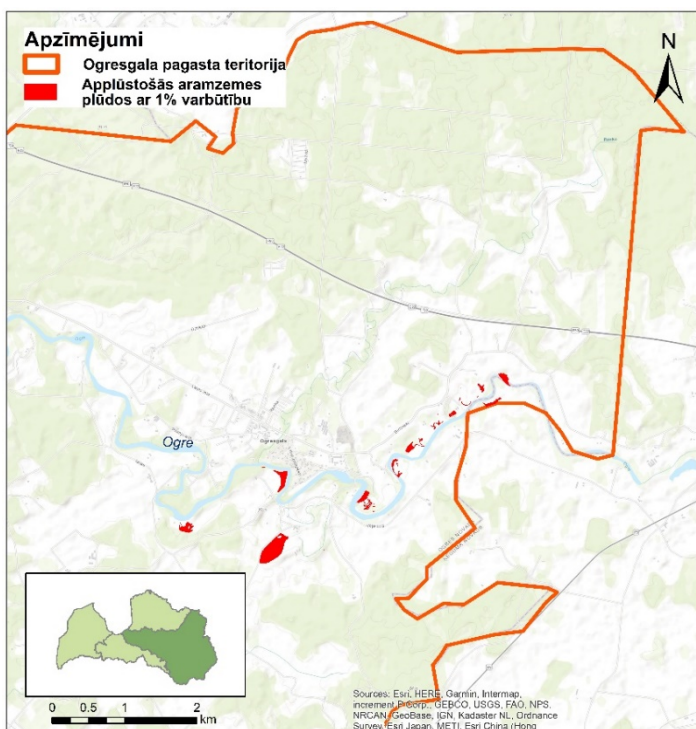
Iedzīvotāju skaits plūdu apdraudētajās teritorijās Ogres pilsētā un Ogresgala pagastā tika aprēķināts pēc CSP blīvuma datiem 2018. gadā (1. un 2. attēls).



1.attēls. Iedzīvotāju blīvums plūdu apdraudētajās teritorijās pavasara palos ar 10% pārsniegšanas varbūtību

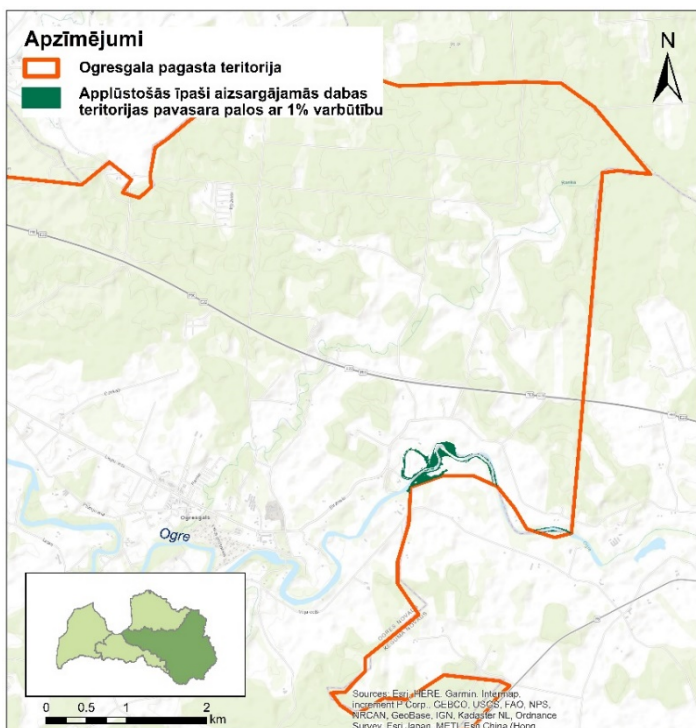


2.attēls. Iedzīvotāju blīvums plūdu apdraudētajās teritorijās pavasara palos ar 1% pārsniegšanas varbūtību



3.attēls. **Applūstošās aramzemes Ogresgala pagasta teritorijā pavasara plūdos ar 1% pārsniegšanas varbūtību**

Ogres pilsētas un Ogresgala pagasta teritorijas robežās atrodas divas īpaši aizsargājamās dabas teritorijas - aizsargājams ģeoloģisks un ģeomorfoloģisks dabas piemineklis “Ogres dolomīta krauja” un dabas parks “Ogres ieleja”<sup>1</sup>. Teritorijas daļēji applūst un applūstošās teritorijas platība ir atkarīga no plūdu varbūtībām (4. attēls).



4.attēls. **Applūstošās īpaši aizsargājamās dabas teritorijas Ogresgala pagasta teritorijā pavasara palos ar 1% pārsniegšanas varbūtību**

<sup>1</sup> DAP, Dabas datu pārvaldības sistēma OZOLS -

[http://www.daba.gov.lv/public/lat/dati1/dabas\\_datu\\_parvaldibas\\_sistema\\_ozols/](http://www.daba.gov.lv/public/lat/dati1/dabas_datu_parvaldibas_sistema_ozols/)