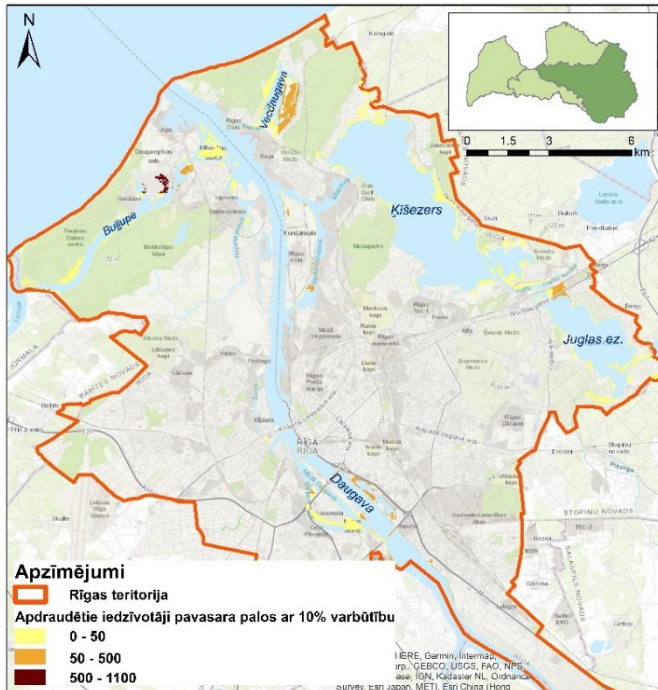
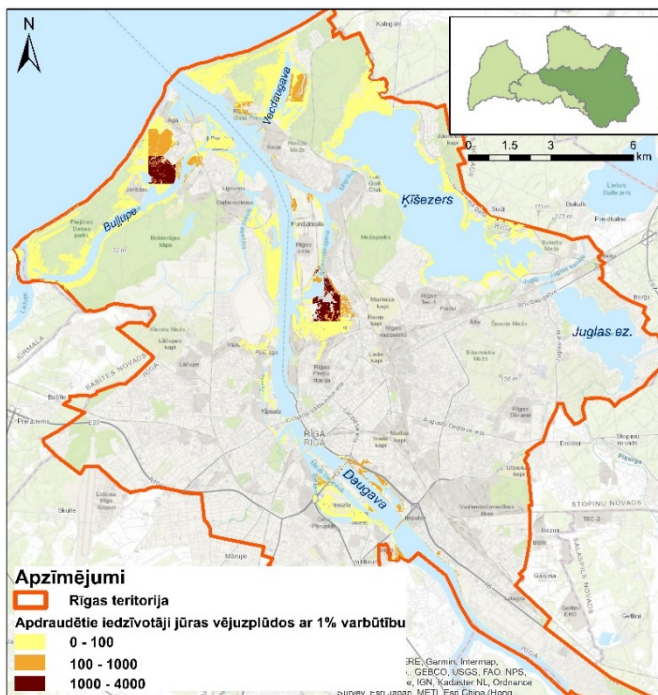


Rīgas pilsētas teritorijas plūdu riska kartes

Iedzīvotāju skaits plūdu apdraudētajās teritorijās Rīgas pilsētā tika aprēķināts pēc CSP blīvuma datiem 2018. gadā (1. un 2. attēls).



1.attēls. Iedzīvotāju blīvums plūdu apdraudētajās teritorijās Rīgas pilsētā pavasara palos ar 10% pārsniegšanas varbūtību



2.attēls. Iedzīvotāju blīvums plūdu apdraudētajās teritorijās Rīgas pilsētā jūras vējuzplūdos ar 1% pārsniegšanas varbūtību



3.attēls. Applūstošie ceļi Rīgas pilsētā pavasara palos ar 1% pārsniegšanas varbūtību

Vairāki Rīgas pilsētas piesārņojuma avoti atrodas pavasara palu un jūras vējuzplūdu apdraudētajās teritorijās. Jūras vējuzplūdos ar 10% pārsniegšanas varbūtību tiek applūdinātas 6 piesārņotas un potenciāli piesārņotas vietas (01924/4125, 01924/3826, 01924/624, 01924/4596, 01924/665 un 01924/4169)¹ (4. attēls).



4. attēls. Piesārņotas un potenciāli piesārņotas vietas jūras vējuzplūdos ar 10% pārsniegšanas varbūtību

¹ Latvijas Vides, ģeoloģijas un meteoroloģijas centrs. Piesārņoto un potenciāli piesārņoto vietu reģistrs. http://parissrv.lvgmc.lv/public_pppv

Risks videi lielā mērā ir saistīts ar applūstošiem piesārņojuma avotiem, tai skaitā ar applūstošām teritorijām, kuras uzskatāmas par izkliedētā piesārņojuma avotiem. Rīgas pilsētas teritorijā plūdos applūst notekūdeņu attīrīšanas iekārtas un ūdens ņemšanas vietas (5. attēls).



5.attēls. Applūstošās ūdens ņemšanas vietas un notekūdeņu attīrīšanas iekārtas Rīgas pilsētā jūras vējuzplūdos ar 0.5% pārsniegšanas varbūtību

Rīgas pilsētas robežās plūdu riskam pakļautas trīs īpaši aizsargājamās dabas teritorijas - dabas liegums "Jaunciems", dabas parks "Piejūra" un dabas liegums "Vecdaugava"². Visas teritorijas pilnībā vai daļēji applūst un applūstošās teritorijas platība ir atkarīga no plūdu varbūtības (6. attēls).

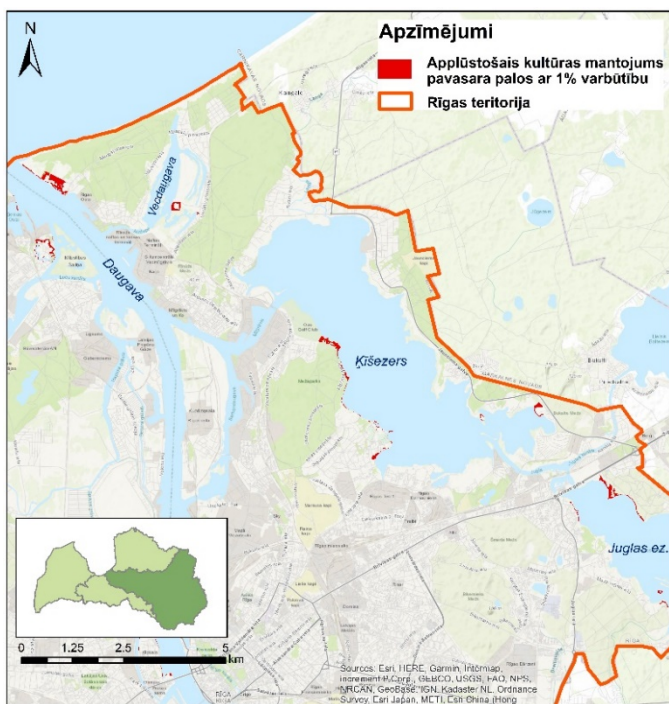


6.attēls. Applūstošās īpaši aizsargājamās dabas teritorijas Rīgas pilsētas teritorijā pavasara palos ar 10% pārsniegšanas varbūtību

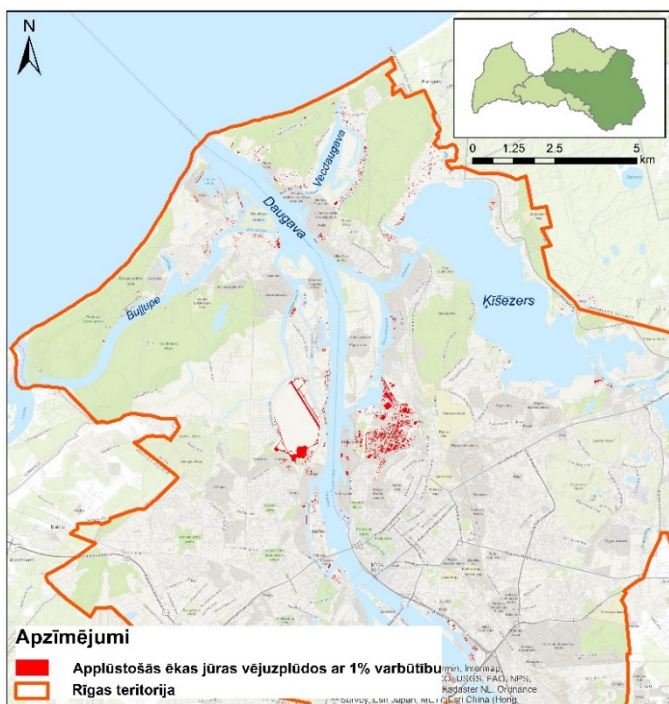
² DAP, Dabas datu pārvaldības sistēma OZOLS -

http://www.daba.gov.lv/public/lat/dati1/dabas_datu_parvaldibas_sistema_ozols/

Rīgas pilsētas teritorijā atrodas vairāki nozīmīgi kultūrvēsturiskie objekti, kas pakļauti pavasara plūdu un jūras vējuzplūdu riskam. Saskaņā ar Valsts kultūras pieminekļu aizsardzības inspekcijas informācijas sistēmā “Mantojums” esošajiem datiem³, Rīgas pilsētas teritorijas robežās plūdu apdraudētajās teritorijās atrodas tādi kultūrvēsturiskie pieminekļi kā Daugavas grīvas krastu fortifikācijas būvju komplekss, Daugavgrīvas cietokšņa apbūve, kultūras un atpūtas parks “Mežaparks”, Rīgas pilsētas vēsturiskais centrs (UNESCO), Vecrīgas arheoloģiskais komplekss u.c.



7.attēls. Applūstošais kultūras mantojums pavasara palos ar 1% pārsniegšanas varbūtību



8.attēls. Applūstošās ēkas jūras vējuzplūdos ar 1% pārsniegšanas varbūtību

³ Valsts kultūras pieminekļu aizsardzības inspekcijas informācijas sistēma “Mantojums”
<https://is.mantojums.lv/>