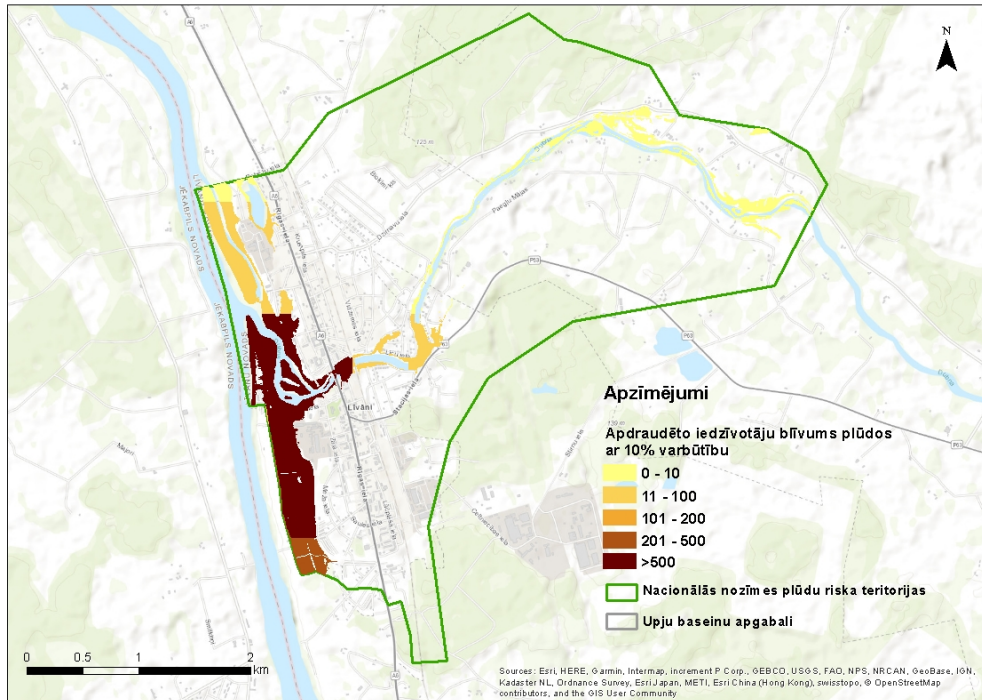


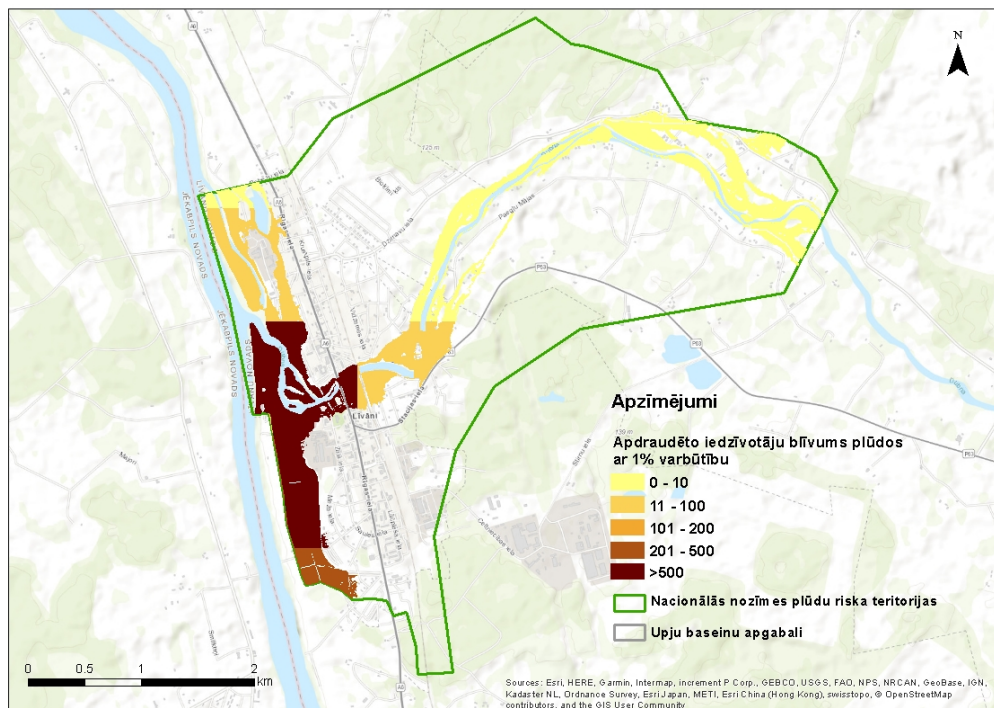
6.3.2.10.a pielikums  
Daugavas upju baseinu apgabala plūdu riska pārvaldības plānam 2022.-2027. gadam

**Līvānu pilsētas teritorijas plūdu riska kartes**

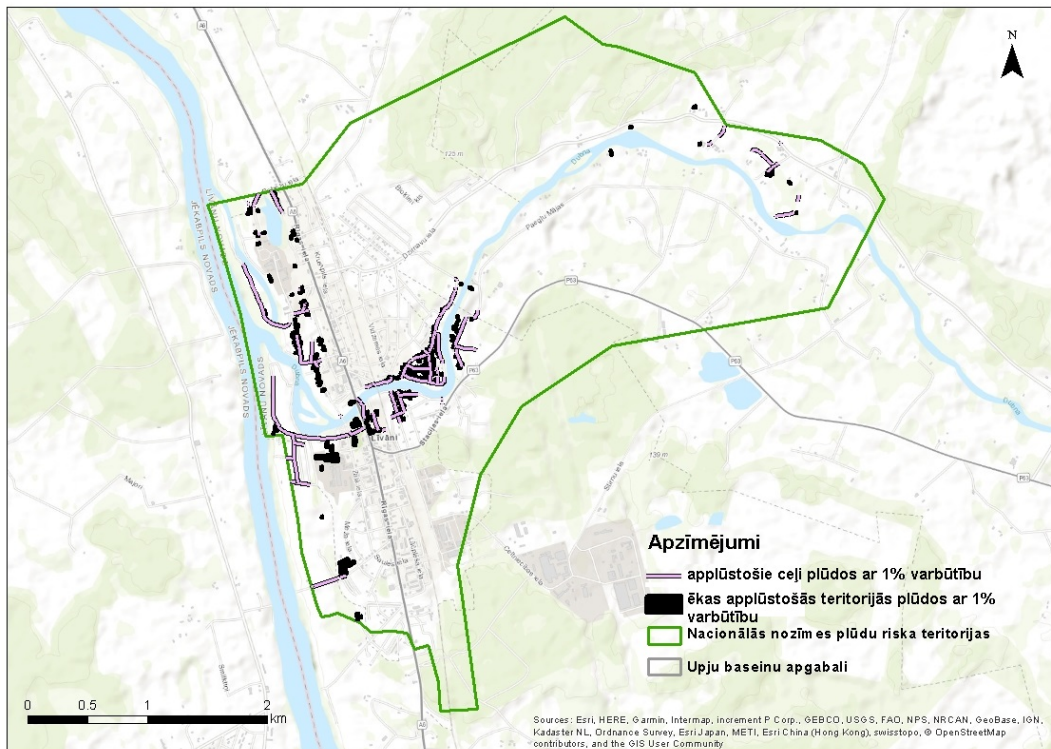
Iedzīvotāju skaits applūstošajās teritorijās tika aprēķināts pēc CSP blīvuma datiem 2018. gadā (1. attēls).



1.attēls. Iedzīvotāju blīvums applūstošajā Līvānu pilsētas teritorijā pavasara plūdos ar varbūtību: 10%

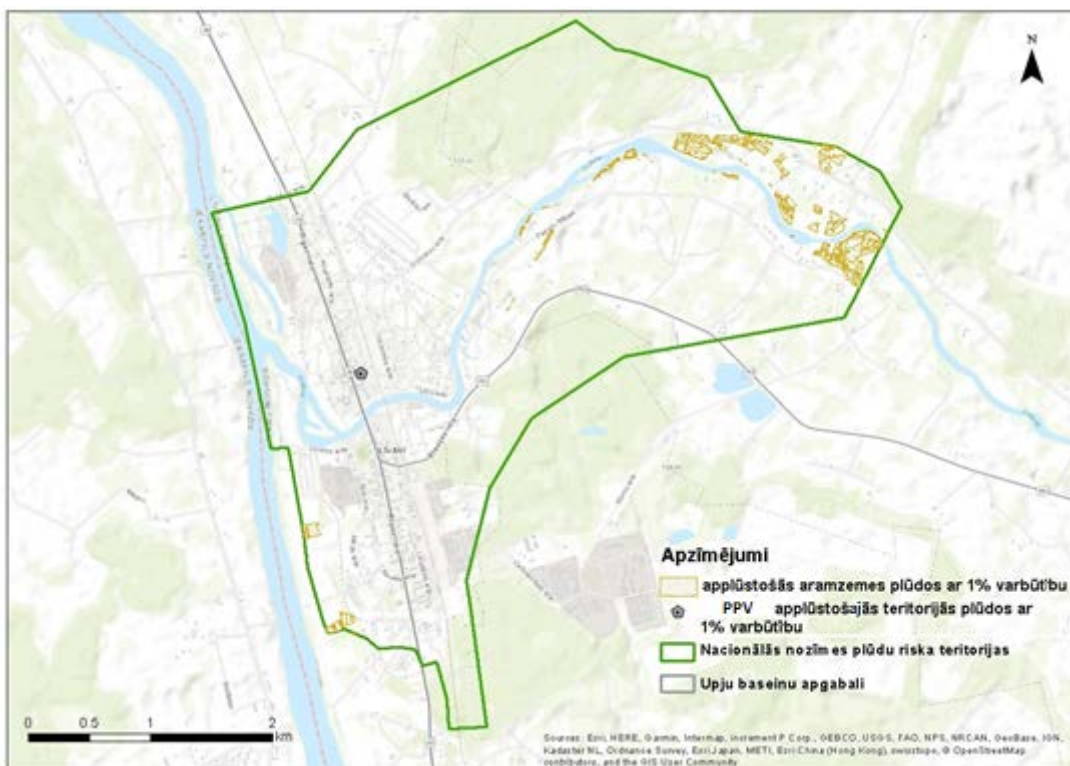


2.attēls. Iedzīvotāju blīvums applūstošajā Līvānu pilsētas teritorijā pavasara plūdos ar varbūtību: 1%



3. attēls. Ceļi un ēkas aplūstošajās teritorijās pavasara plūdos ar 1% varbūtību

Pavasara plūdos ar 1% pārsniegšanas varbūtību Līvānu pilsētas teritorijā tiek appludināta 1 potenciāli piesārņota vieta – 76115/1147<sup>1</sup> (4. attēls).



4. attēls. Aplūstošās aramzemes un potenciāli piesārņotas vietas pavasara plūdos ar 1% varbūtību

<sup>1</sup> Latvijas Vides, ģeoloģijas un meteoroloģijas centrs. Piesārņoto un potenciāli piesārņoto vietu reģistrs. [http://parissrv.lv/gmc.lv/public\\_pppv](http://parissrv.lv/gmc.lv/public_pppv)