



LATVIJAS VIDES, ĢEOLOĢIJAS  
UN METEOROLOĢIJAS CENTRS

**SĀKOTNĒJAIS PLŪDU RISKĀ  
NOVĒRTĒJUMS 2025. - 2030. GADA  
PLŪDU RISKU PĀRVALDĪBAS PLĀNU  
SAGATAVOŠANAI**

2024

# SĀKOTNĒJĀ PLŪDU RISKA NOVĒRTĒJUMA MĒRĶIS



Identificēt teritorijas, kurās plūdu risks novērtēts kā būtisks, ņemot vērā iepriekš notikušus plūdus un kas nākotnē varētu atkārtoties līdzīgā vai lielākā apmērā. Plūdu risks ir būtisks, ja rodas nelabvēlīga ietekme uz:

- cilvēku veselību
- vidi
- kultūras mantojumu
- saimniecisko darbību

Novērtējumā ņemta vērā klimata pārmaiņu ietekme

Ja risks ir nozīmīgs, apdraudētajās teritorijās tiek izstrādāti risku pārvaldības un samazināšanas pasākumi.

# PLŪDU RISKĀ SCENĀRIJI



Direktīva 2007/60/EK paredz, ka dalībvalstis veic sākotnējo plūdu riska novērtējumu savas valsts teritorijām, kas varētu applūst saskaņā ar šādiem scenārijiem: mazas varbūtības plūdi, vidējas varbūtības plūdi (iespējamās atkārtšanās periods:  $\geq 100$  gadu) un lielas varbūtības plūdi.

Latvijas apstākļos noteikti sekojošie plūdu scenāriji:

- mazas varbūtības (0.5%) plūdi – 1. plūdu riska scenārijs (ārkārtēji, ekstremāli plūdi) ar atkārtšanās periodu  $> 200$  gadiem, vai dažādu specifisku iemeslu radīti plūdi;
- vidējas varbūtības (1%) plūdi – 2. plūdu riska scenārijs (ar iespējamo atkārtšanās periodu 100 gados);
- lielas varbūtības (10%) plūdi – 3. scenārijs (bieži, ar atkārtšanās 10 reizes 100 gados).

2. cikla plūdu kartes sagatavotas **4 papildu scenārijiem: 2%, 5%, 20% un 50%** varbūtību pārsniegšanas plūdiem.

# PLŪDU CĒLOŅI, PLŪDU APDRAUDĒTAJĀS TERITORIJĀS



- Pavasara pali un sniega kušana;



- Jūras vētru uzplūdi teritorijās gar jūras krastu un lielāko upju grīvās;



- Ledus sastrēgumi un ledus iešana;
- Vasaras – rudens lietus radīti plūdi;
- Hidrotehnisko būvju avārija

} Nav modelēti

# NOVĒRTĒJUMA METODES



- **iepriekšējā perioda (vēsturisko) datu analīze** - tiek izmantota informācija par plūdiem 2019. - 2023.gada periodā (plūdi pirms 2018.gada ir aprakstīti iepriekšējā SPRN ziņojumā);
- **plūdu draudu un plūdu riska karšu analīze** - applūstošo teritoriju novērtējums, izmantojot plūdu modelēšanas rezultātus un iespējamo zaudējumu provizoriskos aprēķinus;
- **konsultācijas** - tiek izmantota pašvaldību un reģionālo vides pārvalžu ekspertu informācija plūdu apdraudētu teritoriju noteikšanai, kā arī potenciālā riska novērtēšanai.

# KRITĒRIJI NACIONĀLAS NOZĪMES PLŪDU RISKA TERITORIJU NOTEIKŠANAI



**Plūdu teritorija ir izraudzīta par iespējamo NNPRT, ja:**

- vēsturiskā plūdu riska novērtējums norāda, ka vietai ir plūdu bīstamība (vidējas vai mazas varbūtības plūdi novēroti vēsturiskā periodā, bet lielas varbūtības plūdi atkārtojās arī pēdējos 6 gados);
- konsultāciju un sabiedriskās apspriešanas laikā iegūtā informācija norāda, ka teritorija ir pakļauta nopietniem plūdu draudiem, kurus pārvaldīt pašvaldību iestāžu vai citu atbildīgo institūciju līmenī nav iespējams;
- **ja kopējais kritēriju punktu skaits ir 250 vai vairāk**

# KRITĒRIJI NACIONĀLAS NOZĪMES PLŪDU RISKA TERITORIJU NOTEIKŠANAI



Ja kopējais kritēriju punktu skaits ir 250 vai vairāk, tad teritorijai tiek piešķirts nacionālas nozīmes plūdu risku teritorijas (NNPRT) statuss.

Punktu skaits	100	75	50	25	0
Iedzīvotāju skaits	≥5 000	≥1 000	≥500	<500	0
Ceļi, km	≥10	≥5	≥0.5	<0.5	0
HES, gab.	≥5	3 - 4	2	1	0
Polderi, ha	≥10 000	≥5 000	≥500	0-500	0
NAI, piesārņotās un potenciāli piesārņotās vietas, gab.	≥4	3	2	1	0
ĪADT (izņemot mitrājus), ha	≥10 000	≥5 000	≥500	<500	0
Lauksaimniecības zemes, ha	≥10 000	≥5 000	≥500	<500	0
Ūdens ņemšanas vietas ar vidējo jaudu 100m <sup>3</sup> /d, gab.	-	-	≥3	0-3	0
Kultūrvēsturiskais mantojums, ha	≥50	≥20	≥5	<5	0

# KRITĒRIJI NACIONĀLAS NOZĪMES PLŪDU RISKA TERITORIJU NOTEIKŠANAI



## **NNPRT sadalījums:**

- teritorijas ar nozīmīgu plūdu risku (TNPR) – plūdu ietekmes novērtējumā punktu skaits  $\geq 250$ ;
- potenciālas plūdu riska teritorijas (PPRT) – plūdu ietekmes novērtējumā punktu skaits  $< 250$

Agrāk piešķirtais NNPRT statuss ir saglabāts visām teritorijām, jo mazāka kopējā kritēriju punktu skaita gadījumā, papildus tiek izvērtēts plūdu risks klimata pārmaiņu ietekmē.

# PLŪDU RISKĀ NOVĒRTĒJUMA KRITĒRIJI



## PLŪDU RISKĀ CILVĒKA VESELĪBAI (izteikts indeksu veidā):

- plūdu riskam pakļauto apdzīvoto vietu izvietojums;
- aptuvenais iespējami apdraudēto iedzīvotāju skaits (CSP 2018.gada iedzīvotāju blīvuma/km<sup>2</sup> dati).

Sociālā riska aprēķinos tiek izmantoti statistiskie indikatori (% no kopējā iedzīvotāju skaita administratīvajā teritorijā):

- iedzīvotāji, kas ir vecāki par 75 gadiem;
- iedzīvotāji, kas ir jaunāki par 15 gadiem;
- iedzīvotāji ar hroniskām slimībām;
- invaliditāte;
- darba meklētāji/bezdarbnieki;
- iedzīvotāji ģimenēs, kas spiesti atteikties no vieglās automašīnas;
- iedzīvotāji ģimenēs, kas saskaras ar ekonomiskām problēmām;
- iedzīvotāju mēneša vidējie ienākumi (bruto), eiro;
- zemes platība uz vienu iedzīvotāju, m<sup>2</sup>.

# PLŪDU RISKA NOVĒRTĒJUMA KRITĒRIJI



## **PLŪDU RISKS EKONOMIKAI** (izteikts monetārā veidā):

- ēkas applūstošās teritorijās (dzīvojamās ēkas, industriālas ēkas un palīgēkas);
- apdraudētie infrastruktūras objekti (ceļi un tilti);
- apdraudētie lauksaimniecības objekti.

## **PLŪDU RISKS VIDEI** (skaitliska izteiksme):

- A kategorijas piesārņojošās darbības, kas var radīt nozīmīgu vides piesārņojumu vai atstāt būtisku nelabvēlīgu ietekmi uz iedzīvotāju veselību;
- notekūdeņu attīrīšanas iekārtas applūstošās teritorijās;
- ūdens ņemšanas vietas applūstošās teritorijās;
- apdraudētas izgāztuves;
- apdraudētas pludmales;
- apdraudētas īpaši aizsargājamās dabas teritorijas.

## **PLŪDU RISKS KULTŪRAS MANTOJUMAM** (skaitliskā izteiksmē)

Saskaņā ar Direktīvas 2007/60/EK prasībām, plūdu riska novērtējumā ir jāņem vērā kultūrvēsturiskie objekti applūstošajās teritorijās (muzeji, pieminekļi, nozīmīgie vēsturiskie objekti).

# PLŪDU RISKĀ INDEKSS



Lai varētu savstarpēji novērtēt atsevišķus plūdus un to ietekmi uz cilvēku veselību (iespējami apdraudēto iedzīvotāju aptuvenais skaits + sociālais risks), vidi, kultūras mantojumu un saimniecisko darbību, ir izstrādāti vienoti kritēriji, kā arī noteikts **plūdu riska indekss**.

Saskaņā ar plūdu riska indeksa aprēķināšanas nosacījumiem, tā iespējamā maksimālā vērtība ir 5.0 (piecu kritēriju summārais riska indekss), minimālā vērtība ir 0. **Plūdu riska indekss tiek izmantots plūdu pārvaldības pasākumu prioritātes novērtējumā.**

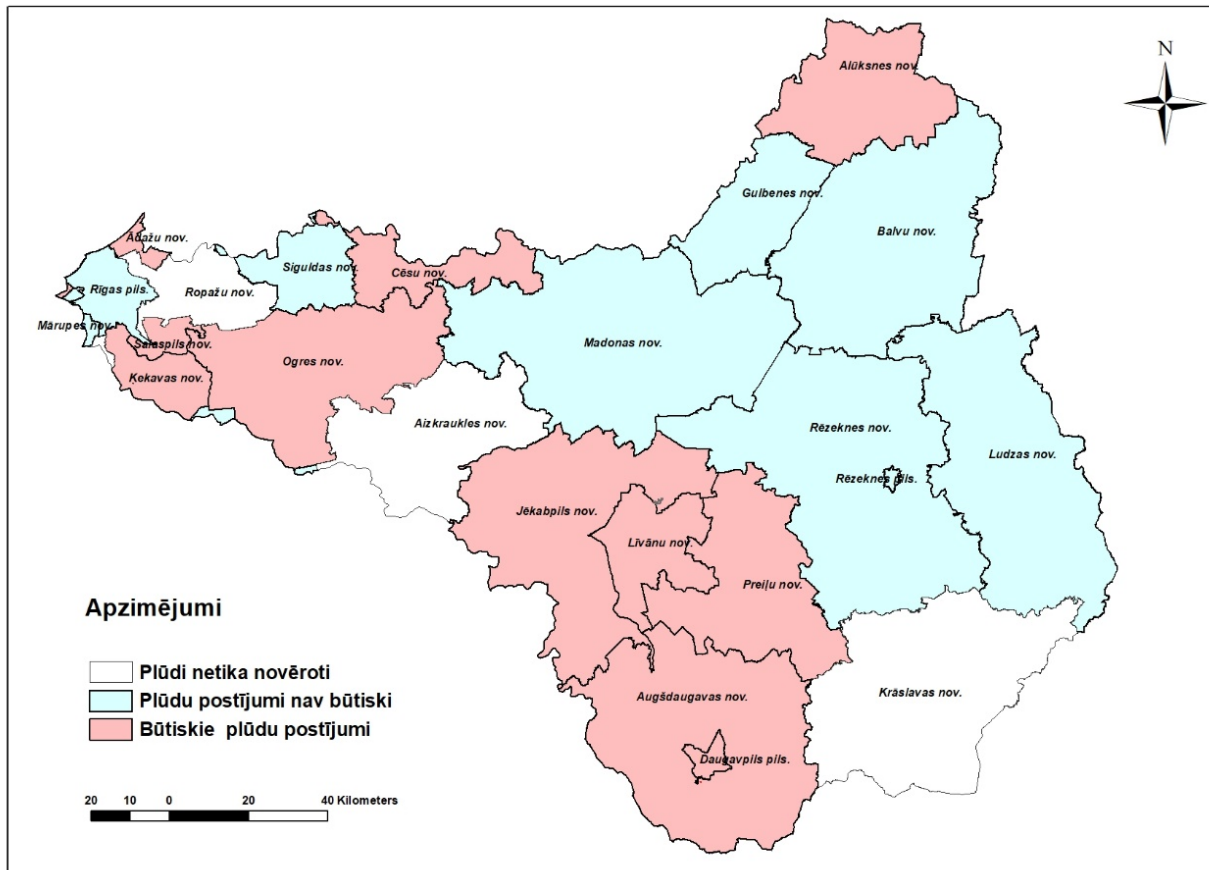
# VĒSTURISKO DATU ANALĪZE



**Lai apzinātu jaunāko informāciju par plūdu risku pašvaldību teritorijās 2019.-2023.gada periodā, no 2023.gada 2.novembra līdz 4.decembrim tika veikta pašvaldību aptauja:**

- aptaujā piedalījās visas valsts pilsētu pašvaldības un 34 novadu pašvaldības:
  - 1 pašvaldība telefoniski informēja, ka teritorijā plūdi nav novēroti;
  - no 1 pašvaldības atbilde netika saņemta.

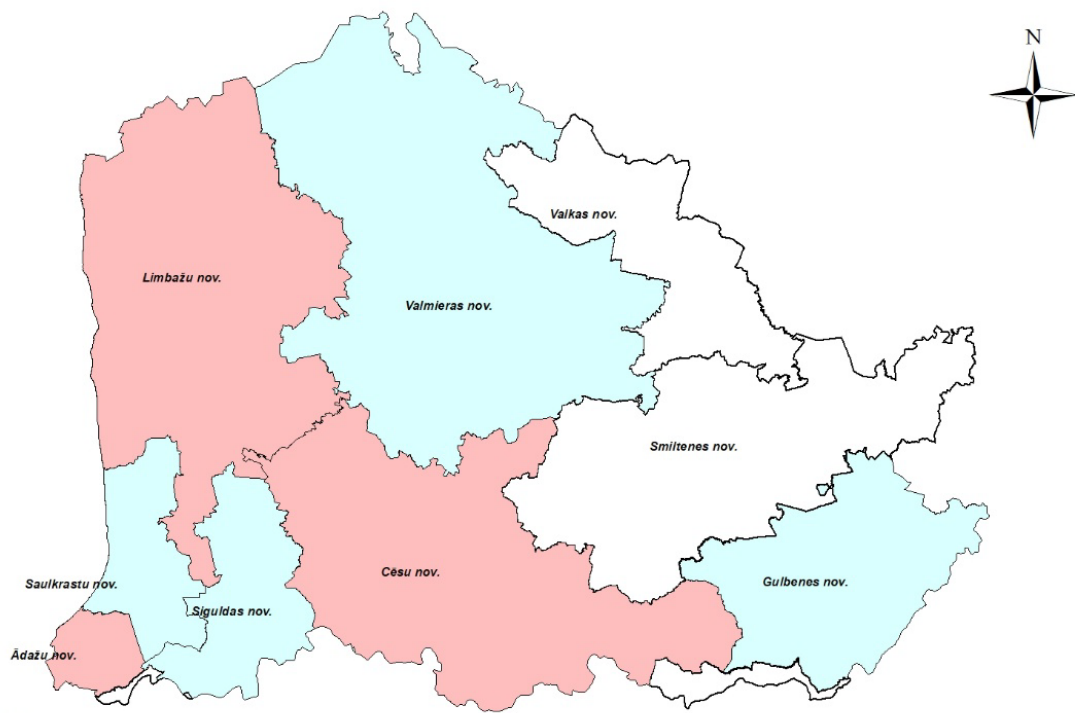
# VĒSTURISKO DATU ANALĪZE



11 no 20 Daugavas UBA esošajās pašvaldībās gan pali, gan lietus, gan ledus plūdi (Jēkabpils novads) laika periodā no 2019. līdz 2023. gadam ir radījuši būtiskas problēmas, prasot nozīmīgus pašvaldību ieguldījumus seku likvidācijā.

Plūdi novēroti vēl 8 pašvaldībās, taču to radītie postījumi nav bijuši nozīmīgi

# VĒSTURISKO DATU ANALĪZE



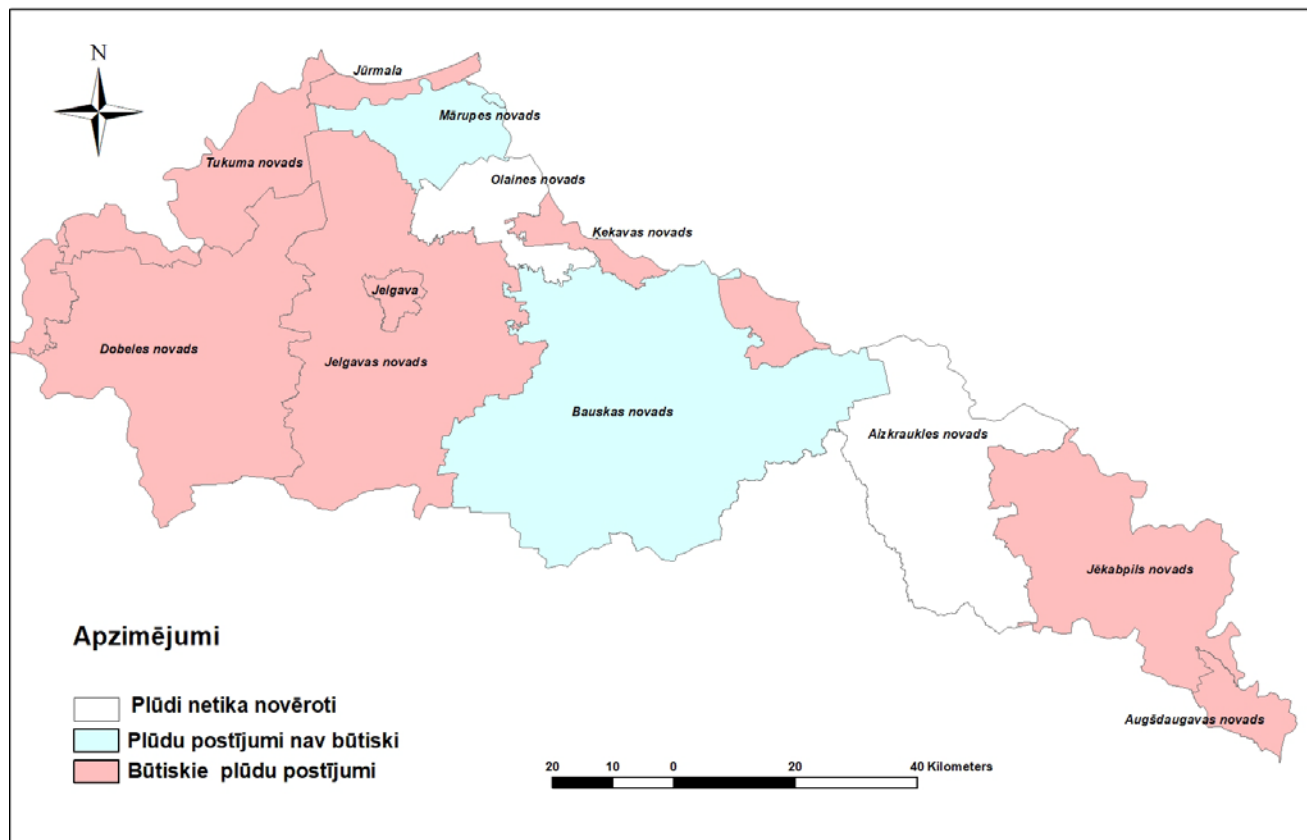
## Apzīmējumi

- Plūdi netika novēroti
- Plūdu postījumi nav būtiski
- Būtiskie plūdu postījumi

3 no 8 Gaujas UBA esošajām pašvaldībām (Ādažu, Limbažu un Cēsu) pavasara un ledus plūdi laika periodā no 2019. līdz 2023. gadam ir radījuši būtiskas problēmas atsevišķās vietās. 5 no 8 pašvaldībām tika uzskaitīti nozīmīgi stipru nokrišņu izraisīti applūšanas gadījumi.

Plūdi novēroti vēl 3 pašvaldībās, taču to radītie postījumi nav bijuši nozīmīgi

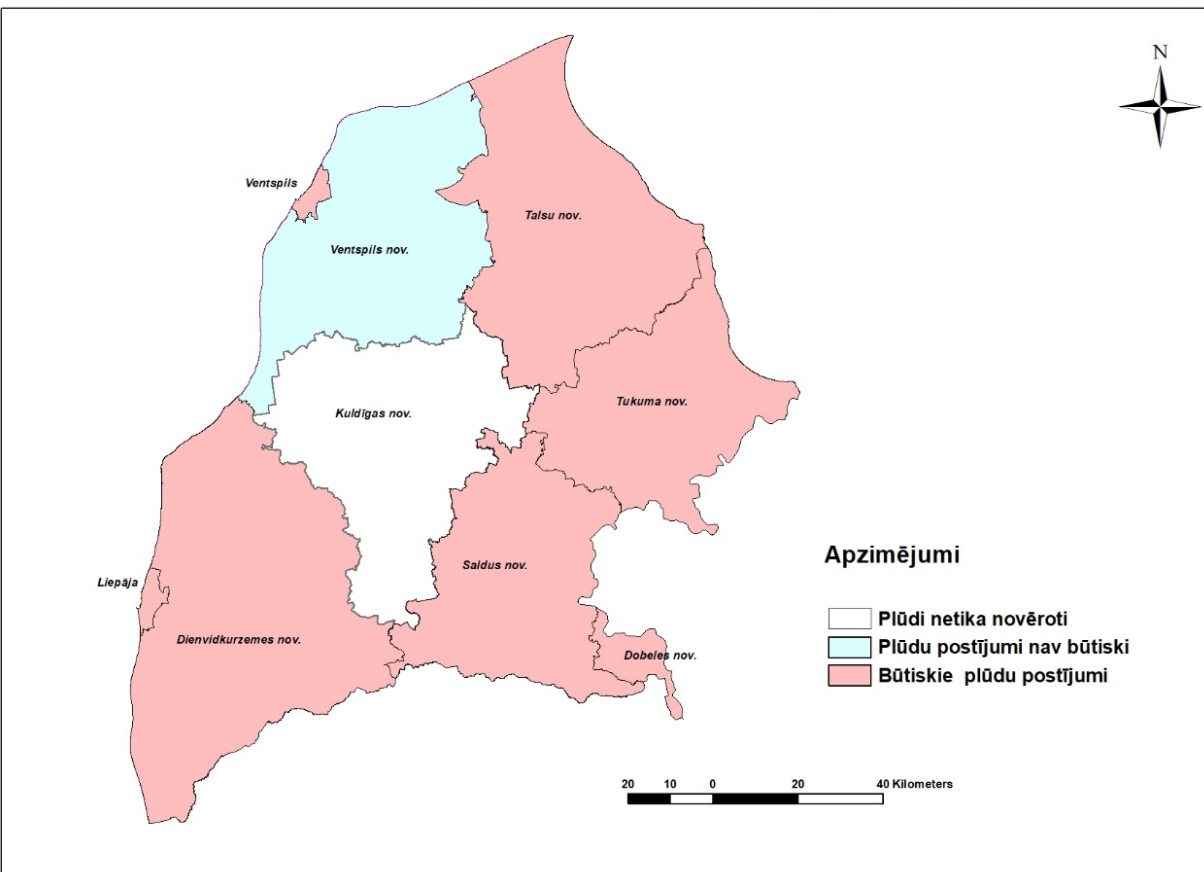
# VĒSTURISKO DATU ANALĪZE



Lielupes UBA nozīmīgi plūdi konstatēti Ķekavas un Dobeles novados, Jelgavas un Jūrmalas valstspilsētās. Pie straujas sniega un ledus kušanas applūst Bērzes pagasta teritorija Dobeles novadā.

Plūdi novēroti vēl 2 pašvaldībās, taču to radītie postījumi nav bijuši nozīmīgi

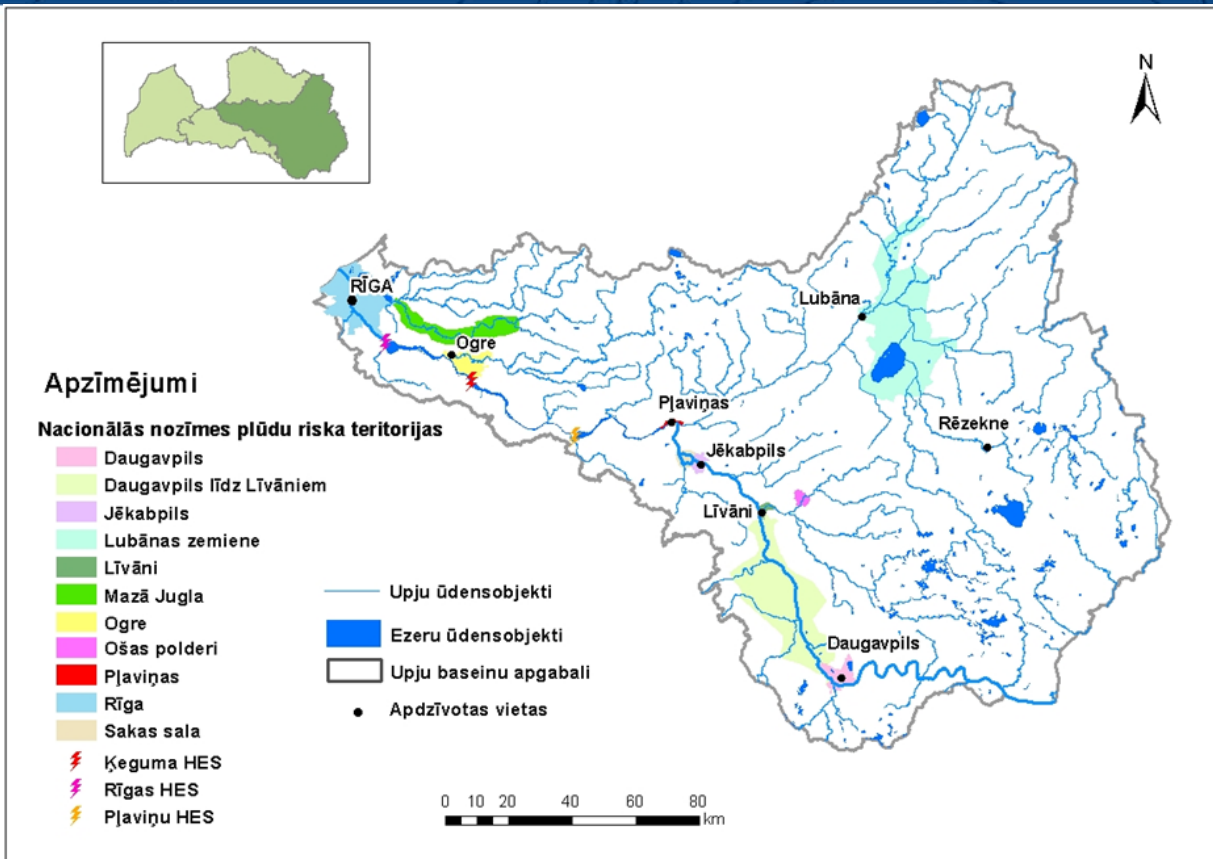
# VĒSTURISKO DATU ANALĪZE



Visās 7 Ventas UBA esošajās pašvaldībās konstatēti nozīmīgi stipru nokrišņu izraisīti plūdi periodā no 2019. līdz 2023. gadam. 4 novadu un 2 valstspilsētu pašvaldības norāda uz pavasara plūdu risku

Plūdi novēroti arī Ventspils novada pašvaldībā, taču to radītie postījumi nav bijuši nozīmīgi

# DAUGAVAS UBA PLŪDU RISKĀ KARŠU ANALĪZE



**NNPRT - 14** (ieskaitot Daugavas HES)

**Teritorijas ar nozīmīgu plūdu risku (TNPR):**

1. Rīgas pilsētas teritorija,
2. Daugavas upes paliene no Daugavpils līdz Līvāniem,
3. Mazās Juglas paliene,
4. Daugavpils pilsētas teritorija,
5. Lubānas zemene,
6. Pļaviņu pilsētas teritorija,
7. Ogres pilsētas un Ogresgala pagasta teritorija,
8. Jēkabpils pilsētas teritorija.

**Potenciālas plūdu riska teritorijas (PPRT):**

1. Līvānu pilsētas teritorija,
2. Daugavas Sakas salas teritorija,
3. Ošas polderi.

# DAUGAVAS ŪBA PLŪDU RISKĀ KARŠU ANALĪZE



Nr. p.k.	Upe/ ezers; Ūdens objekta kods	Nozīmīga plūdu riska teritorijas	Apdraudēto iedzīvotāju skaits palos/ vējuzplūdus	Potenciālie ekonomiskie zaudējumi palos/ vējuzplūdus, tūkst. EUR*	Plūdu riski videi		Kultūras mantojums applūstošās teritorijās palos/ vējuzplūdus, ha	Plūdu riska indekss	
					ĪADT palos/ vējuzplūdus, ha	NAI/ Izgāztuves		pali	Vēj- uzplūdi
1.	Daugava (Rīgas jūras līcis)/ D413SP, D400SP, D543MD, E042, E045	Rīga	15600-23700	12 700/ 52 800	450/750	3/13	126/186	<b>3.1</b>	<b>4.6</b>
2.	Daugava/ E048SP	Rīgas HES			nav			N/A	N/A
3.	Daugava/ E061SP	Pļaviņu HES			nav			N/A	N/A
4.	Daugava/ E060SP	Ķeguma HES			nav			N/A	N/A
5.	Daugava/ D476	Jēkabpils	> 1400	<4 100	nav	/1	18.6	1.3	N/A
6.	Daugava/ D500	Daugavpils	<10700	<54 800	nav	/1	27.5	2.9	N/A
7.	Daugava/ D427SP	Pļaviņas	<800	>11 200	nav	1/5	2.2	1.4	N/A
8.	Ogre/D416	Ogre	< 600	600	15.3	/1	1.5	0.9	N/A
9.	Lubāna ezers/ E085SP, D462SP, D530SP, D451, D441SP, D456SP, D444,	Lubānas zemiene	<400	<1 000	16400	/1	16.7	1.1	N/A
10.	Oša/D478SP	Ošas polderi	>100	> 100	nav	nav	nav	1.0	N/A
11.	Mazā Jugla	Upes paliene	<1000	<1 400	8.0	5/	0.3	1.1	N/A
12.	Daugava /	Daugavpils - Līvāni	>4100	>15 300	4000	3/4	13.4	2.0	N/A
13.	Dubna/ , Daugava/	Līvāni	>2000	<6 100	nav	1/	>0.1	1.3	N/A
14.	Daugava/ D476, D469	Sakas sala	>600	>16 100	nav	1/0	0.7	1.2	N/A

Visās NNPRT saglabājas lietus plūdu risks klimata pārmaiņu ietekmē

# DAUGAVAS UBA PLŪDU RISKĀ KARŠU ANALĪZE



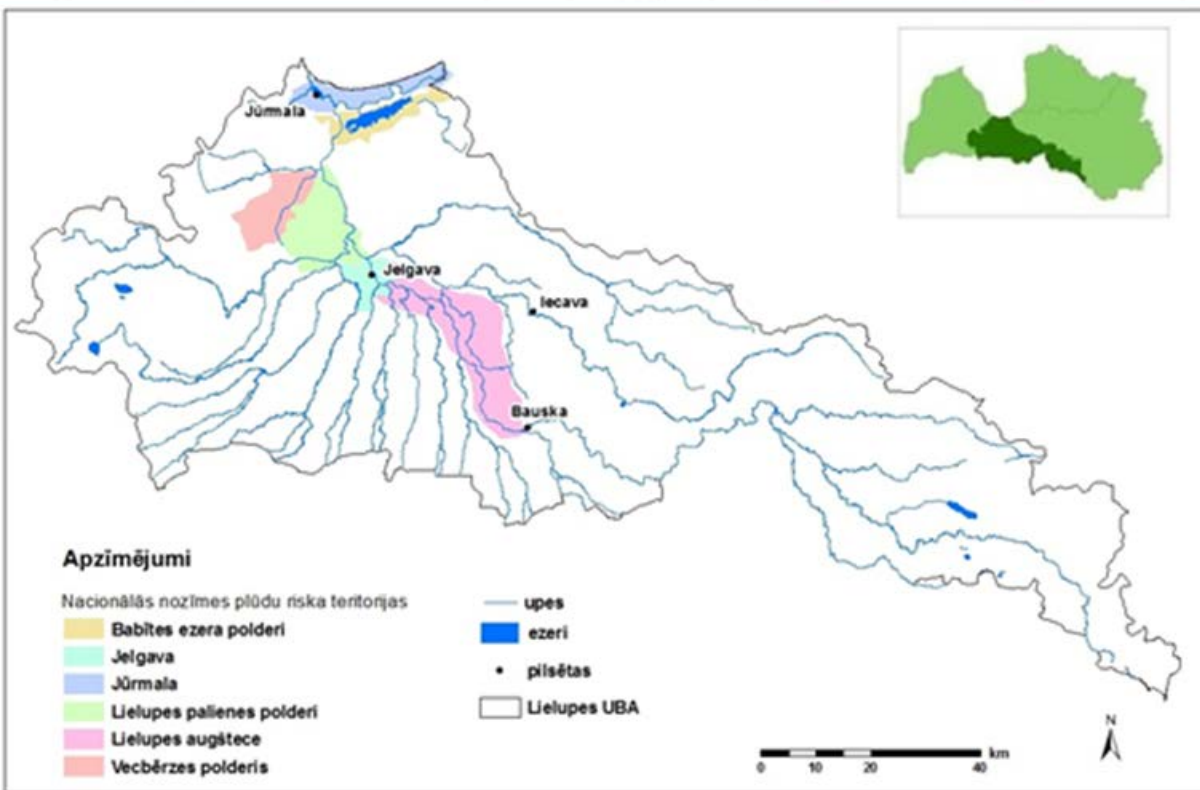
Saskaņā ar Plūdu draudu un plūdu riska karšu analīzes rezultātiem, **NNPRT sarakstā jāiekļauj Daugavas upes posms no Līvāniem līdz Jēkabpilij**, ņemot vērā apdzīvoto vietu atrašanos tiešā upes tuvumā, regulāru applūšanas varbūtību ledus/vižņu sastrēgumos, pavasara palu un sniega kušanas rezultātā, kā arī klimata pārmaiņu ietekmi.

Applūstošā teritorija Daugavas posmā no Līvāniem līdz Jēkabpilij (Līvānu un Jēkabpils novadi):

- apdraudētie cilvēki 0.5% plūdos – 2800;
- appludinātas 3 NAI un 2 atkritumu izgāztuves;
- appludinātās polderu platības - 400 ha;
- appludinātās lauksaimniecības zemes platības - vairāk par 400 ha.

Tiek apdraudēti ceļu posmi 93 km garumā, no kuriem 21 km ir nozīmīgi ceļi, kā arī ūdens ņemšanas vieta «Ābeļi»

# LIELUPES UBA PLŪDU RISKĀ KARŠU ANALĪZE



## NNPRT - 6

**Teritorijas ar nozīmīgu plūdu risku (TNPR):**

1. Jūrmalas pilsētas teritorija,
2. Jelgavas pilsētas teritorija,
3. Lielupes palienes polderi,
4. Lielupes augštece.

## **Potenciālas plūdu riska teritorijas (PPRT):**

1. Babītes ezera polderi,
2. Vecbērzes apvadkanāla polderis.

# LIELUPES ŪBA PLŪDU RISKĀ KARŠU ANALĪZE



Nr. p.k.	Upe/ ezers; Ūdens objekta kods	Nozīmīga plūdu riska teritorijas	Apdraudēto iedzīvotāju skaits palos/ vējuzplūdus	Potenciālie ekonomiskie zaudējumi palos/ vējuzplūdus, tūkst. EUR	Plūdu riski videi		Kultūras mantojums aplūstošās teritorijās palos/ vējuzplūdus, ha	Plūdu riska indekss	
					ĪADT palos/ vējuzplūdus, ha	NAI/ Izgāztuves		pali	vējuzplūdi
1.	Lielupe (Rīgas jūras līcis)/ L100SP	Jūrmala	1860/2340	3600/5010	206/250	1/4	15.1/34.7	1.1	1.3
2.	Lielupe - Vecbērze / L107	Vecbērzes polderis	60	280	35.7	nav	nav	0.8	NA
3.	Lielupe/ L107	Lielupes palienes polderi	1750	8720	1620	2	nav	1.2	NA
4.	Lielupe/ L143	Jelgava	16580	24630	220	17	24.0	3.5	NA
5.	Babītes ezers/ E032SP	Babītes ezera polderi	300/500	1040/1590	360/360	1/1	nav	0.8	0.8
6.	Lielupe/ L142	Lielupes augštece	3680	22400	350	6	nav	2.0	NA

Visās NNPRT saglabājas lietūs plūdu risks klimata pārmaiņu ietekmē

# LIELUPES UBA PLŪDU RISKA KARŠU ANALĪZE



Saskaņā ar Plūdu draudu un plūdu riska karšu analīzes rezultātiem, augsts plūdu risks pastāv vēl divās teritorijās: **Svētes upes palienē posmā no Ūziņiem līdz upes grīvai** un **lecavas lejteces palienē no Velna grāvja līdz grīvai**. Pēc Plūdu draudu un plūdu riska karšu analīzes rezultātiem konstatēts, ka Svētes upes paliene posmā no Ūziņiem līdz ietekai Lielupē pavasara palu laikā regulāri applūst. Ar nozīmīgu applūšanas risku ir apdzīvotas vietas, lauksaimniecības teritorijas un ceļi.

## **Svētes upes paliene posmā no Ūziņiem līdz upes grīvai:**

- apdraudētie cilvēki 0.5% plūdus – 1700;
- appludināti ap 16 km ceļu posmu, 4.4 km no tiem ir nozīmīgi;
- appludinātās lauksaimniecības zemju platības – vairāk nekā 160 ha.

## **lecavas upes lejtece no Velna grāvja līdz grīvai:**

- apdraudētie cilvēki 0.5% plūdus – 750;
- appludināti ap 27 km ceļu posmu, ap 5 km no tiem ir nozīmīgi;
- appludinātās 3 NAI un 1 atkritumu izgāztuve;
- appludinātās lauksaimniecības zemes platības – vairāk nekā 120 ha.

# GAUJAS UBA PLŪDU RISKA KARŠU ANALĪZE



## Apzīmējumi

- Ūdensteces
- Gauja
- Ūdenstilpes
- Nacionālas nozīmes plūdu riska teritorijas
- Ādažu pagasts
- Valmieras pilsēta
- Carnikavas pagasts
- Upju baseinu apgabals
- Pilsētas



## NNPRT – 3

Visām nacionālas nozīmes plūdu riska teritorijām Gaujas UBA ir statuss “Potenciālas plūdu riska teritorijas”.

Pēc vairāku aizsargdambju izbūves šajās NNPRT saglabājas gan lietus, gan ledus sastrēgumu plūdu riski klimata pārmaiņu ietekmē.

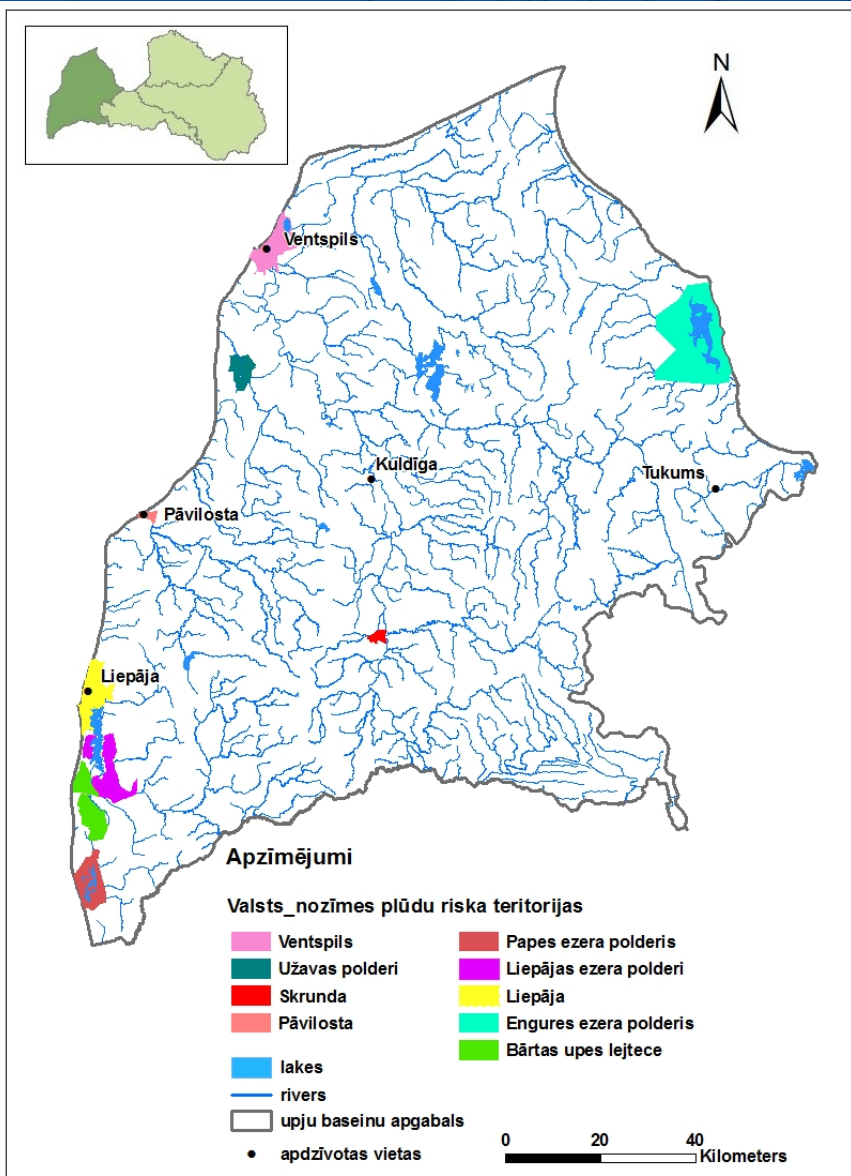
# GAUJAS ŪBA PLŪDU RISKA KARŠU ANALĪZE



Nr. p.k.	Upe/ezers; Ūdens objekta kods	Nozīmīga plūdu riska teritorijas	Apdraudēto iedzīvotāju skaits palos/vējuzplūdos	Potenciālie ekonomiskie zaudējumi palos/vējuzplūdos, tūkst. EUR	Plūdu riski videi		Kultūras mantojums applūstošās teritorijās palos/vējuzplūdos, ha	Plūdu riska indekss	
					ĪADT palos/vējuzplūdos, ha	NAI/lzgāztuves		pali	vējuzplūdi
1.	Gauja/ G201	Ādaži	<800/>150	240/35	5.3/	nav	nav	0.8	0.7
2.	Gauja/ G201	Carnikava	>700/<800	1 216/1 330	130/150	nav	nav	0.8	0.8
3.	Gauja/	Valmieras pilsētas teritorija	>2600	>1 100	2.9/	1/1	3.6	1.2	N/A

Visās NNPRT saglabājas lietus plūdu risks klimata pārmaiņu ietekmē

# VENTAS ŪBA PLŪDU RISKA KARŠU ANALĪZE



## NNPRT – 9

### Teritorijas ar nozīmīgu plūdu risku (TNPR):

1. Liepājas pilsētas teritorija.

### Potenciālas plūdu riska teritorijas (PPRT):

1. Ventspils pilsētas teritorija,
2. Užavas polderi,
3. Engures ezera polderis,
4. Liepājas ezera polderi,
5. Bārtas lejtece,
6. Papes ezera polderis,
7. Pāvilostas pilsētas teritorija,
8. Skrundas pilsētas teritorija.

# VENTAS ŪBA PLŪDU RISKĀ KARŠU ANALĪZE



Nr. p.k.	Upe/ ezers; Ūdens objekta kods	Nozīmīga plūdu riskā teritorijas	Apdraudēto iedzīvotāju skaits palos/ vējuzplūdus	Potenciālie ekonomiskie zaudējumi palos/ vējuzplūdus, tūkst. EUR	Plūdu riski videi		Kultūras mantojums apļūstošās teritorijās palos/ vējuzplūdus, ha	Plūdu riskā indeks	
					ĪADT palos/ vējuzplūdus, ha	NAI/ Izgāztuves		pali	vējuzplūdi
1.	Venta (Baltijas jūra); V027	Ventspils	1140/190	2690/1330	0.3/1.2	1/0	6.8/0.1	1.1	0.9
2.	Užava; V025	Užavas polderi	10/10	2200/2.6	105/8.0	nav	nav	0.7	0.6
3.	Liepājas ezers; E003	Liepājas ezera polderi	10/10	0.1/0	nav	nav	nav	0	0*
4.	Saka (Baltijas jūra); V013	Pāvilosta	14/7	200/64.8	0.4/0.2	nav	0.03/0.01	0.6	0.8
5.	Engures ezers; E029	Engures ezera polderi	250/150	1230/450	3870/2890	1/0	nav	0.9	0.8
6.	Papes ezers; E002	Papes ezera polderis	/30	/190	/2860	nav	nav	NA	0.6
7.	Bārta; E006	Bārtas upes lejtece	20/10	780/140	23/19	nav	nav	0.8	0.7
8.	Liepājas ezers (Baltijas jūra); E003	Liepāja	840/1540	1620/3920	110/410	1/1	0.1/0.1	1.0	1.1
9.	Venta	Skrundas pilsētas teritorija	150	30/-	nav	nav	0.3	0.9	NA

Visās NNPRT saglabājas lietus plūdu risks klimata pārmaiņu ietekmē

# KLIMATA PĀRMAIŅU IETEKME UZ PLŪDU RĪSKIEM



Klimatisko parametru izmaiņas prognozētas atbilstoši trim Klimata pārmaiņu starpvaldību padomes (IPCC) scenārijiem: SSP1-2,6 jeb nelielas klimata pārmaiņas, SSP2-4,5 jeb vidējas klimata pārmaiņas un SSP3-7,0 jeb būtiskas klimata pārmaiņas. Tabulā ir norādītas gaidāmas izmaiņas līdz gadsimta beigām, atbilstoši scenārijiem.

<b>Klimatiskais parametrs</b>	<b>SSP1-2,6</b>	<b>SSP3-7,0</b>
gada vidējā gaisa temperatūra	+2.9°	+5.0°
gada kopējā nokrišņu daudzuma	+12%	+16%
ziemas sezonā nokrišņu daudzums	+40%	+61%
vasaras sezonā nokrišņu daudzums	-11%	-16%

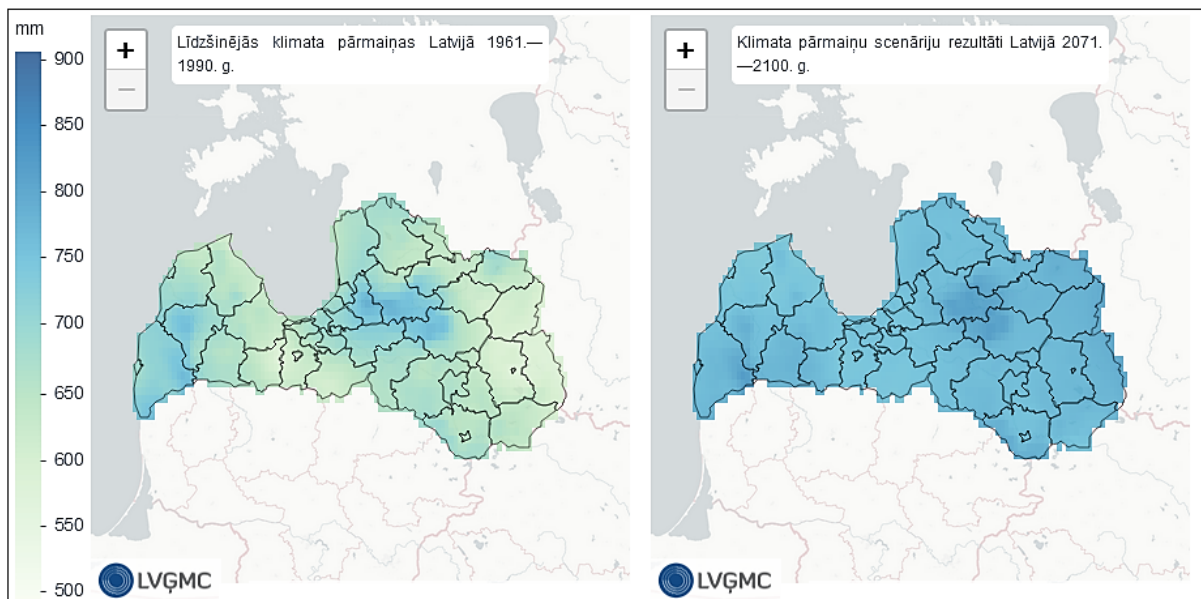
levērojami samazinās sniega krājumi un pavasara plūdu risks. Prognozēts, ka palu caurplūdumi un attiecīgi ūdens līmeņi līdz 2040.gadam samazināsies par 10 - 15%, bet līdz 2100.gadam par 20-40%.

# KLIMATA PĀRMAIŅU IETEKME UZ PLŪDU RISKIEM



**Lietus plūdu risks** ievērojami palielināsies sezonās, kad iztvaikošana nav intensīva.

Tuvākajā nākotnē paaugstināsies arī **ledus plūdu risks** ziemas sezonā, jo atkušņi kopā ar nokrišņiem sniega veidā veicinās vižņu un ledus sastrēgumu gadījumu skaitu palielināšanos.



Globālo klimata modeļu ansambļa prognozētās gada kopējā atmosfēras nokrišņu daudzuma izmaiņas (izmaiņas mm, 2071.-2100.g. attiecībā pret 1961.-1990.g. vērtībām) Latvijas teritorijā pēc SSP2-4,5 klimata pārmaiņu scenārija

Paredzams, ka līdz 2100.gadam jūras līmenis Latvijas ekonomiskajā zonā pieaugs no 20,6 cm 1991.-2020.gada klimatiskās normas periodā līdz 32,6 cm nelielu klimata pārmaiņu vai līdz 50,3 cm būtisku klimata pārmaiņu scenārijā.

# SPRN IDENTIFICĒTĀS NACIONĀLAS NOZĪMES PLŪDU RISKĀ TERITORIJAS



Nr.	Teritorijas nosaukums	Riska indekss pali/vējuzplūdi	Plūdu riska kritēriju punktu skaits	NNPRT statuss	Plūdu risks klimata pārmaiņu ietekmē	
					Paaugstināsies	Pazemināsies
<b>Daugavas UBA</b>						
1.	Rīgas HES	NA*	NA*	PPRT	ledus plūdi	pali
2.	Ķeguma HES	NA*	NA*	PPRT	ledus plūdi	pali
3.	Pļaviņu HES	NA*	NA*	PPRT	ledus plūdi	pali
4.	Rīgas pilsēta	3.1/4.6	525	TNPR	vējuzplūdi, lietus plūdi	pali
5.	Ogres pilsēta un Ogresgala pagasts	0.9	250	TNPR	lietus un ledus plūdi	pali
6.	Jēkabpils pilsēta	1.3	250	TNPR	lietus un ledus plūdi	pali
7.	Pļaviņu pilsēta	1.4	275	TNPR	lietus un ledus plūdi	pali
8.	Daugavpils pilsēta	2.9	300	TNPR	lietus un ledus plūdi	pali
9.	Lubāna zemiene	1.1	275	TNPR	lietus plūdi	pali
10.	Ošas upes palīene	1.0	100	PPRT	lietus plūdi	pali
11.	Mazās Juglas upes palīene	1.1	300	TNPR	lietus plūdi	pali
12.	Daugavas upe no Daugavpils līdz Līvāniem	2.0	425	TNPR	lietus un ledus plūdi	pali
13.	Līvānu pilsēta	1.3	200	PPRT	lietus plūdi	pali

- N/A – ziņojuma sagatavošanas laikā nav aprēķināts

# SPRN IDENTIFICĒTĀS NACIONĀLAS NOZĪMES PLŪDU RISKA TERITORIJAS



Nr.	Teritorijas nosaukums	Riska indekss pali/vējuzplūdi	Plūdu riska kritēriju punktu skaits	NNPRT statuss	Plūdu risks klimata pārmaiņu ietekmē	
					Paaugstināsies	Pazemināsies
14.	Daugavas Sakas sala teritorija	1.2	200	PPRT	lietus un ledus plūdi	pali
<b>Jaunā NNPRT Daugavas UBA</b>						
15.	Daugavas upe no Līvāniem līdz Jēkabpilij	NA*	425	TNPR	lietus un ledus plūdi	pali
<b>Lielupes UBA</b>						
1.	Jūrmalas pilsēta	1.1/1.3	325	TNPR	vējuzplūdi, lietus plūdi	pali
2.	Babītes ezera polderi	0.8/0.8	225	PPRT	vējuzplūdi, lietus plūdi	pali
3.	Jelgavas pilsēta	3.5	425	TNPR	lietus un ledus plūdi	pali
4.	Vecbērzes apvadkanāla polderis	0.8	175	PPRT	lietus plūdi	pali
5.	Lielupes palienes polderi	1.2	325	TNPR	lietus plūdi	pali
6.	Lielupes augšteces paliene	2.0	450	TNPR	lietus un ledus plūdi	pali
<b>Jaunās NNPRT Lielupes UBA</b>						
7.	Svētes posms no Ūziņiem līdz upes grīvai	NA*	250	TNPR	lietus plūdi	pali
8.	Iecavas lejtece	NA*	250	TNPR	lietus plūdi	pali

- N/A – ziņojuma sagatavošanas laikā nav aprēķināts

# SPRN IDENTIFICĒTĀS NACIONĀLAS NOZĪMES PLŪDU RISKA TERITORIJAS



Nr.	Teritorijas nosaukums	Riska indekss pali/vējuzplūdi	Plūdu riska kritēriju punktu skaits	NNPRT statuss	Plūdu risks klimata pārmaiņu ietekmē	
					Paaugstināsies	Pazemināsies
<b>Gaujas UBA</b>						
1.	Carnikavas pagasts	0.8/0.8	150	PPRT	vējuzplūdi, lietus plūdi	pali
2.	Ādažu pagasts	0.8/0.7	150	PPRT	vējuzplūdi, lietus plūdi	pali
3.	Valmiera	1.2	200	PPRT	lietus plūdi	pali
<b>Ventas UBA</b>						
1.	Ventspils pilsēta	1.1/0.9	225	PPRT	vējuzplūdi, lietus plūdi	pali
2.	Liepājas pilsēta	1.0/1.1	250	TNPR	vējuzplūdi, lietus plūdi	pali
3.	Pāvilostas pilsēta	0.6/0.8	100	PPRT	vējuzplūdi, lietus plūdi	pali
4.	Užavas upes polderi	0.7/0.6	150	PPRT	vējuzplūdi, lietus plūdi	pali
5.	Engures ezera polderis	0.9/0.8	200	PPRT	vējuzplūdi, lietus plūdi	pali
6.	Liepājas ezera polderi	0/0	100	PPRT	vējuzplūdi, lietus plūdi	pali
7.	Papes ezera polderi	0.6	175	PPRT	vējuzplūdi, lietus plūdi	
8.	Bārtas upes lejtece	0.8/0.7	100	PPRT	lietus plūdi	pali
9.	Skrunda	0.9	100	PPRT	lietus plūdi	pali



# SĀKOTNĒJĀ PLŪDU RISKA NOVĒRTĒJUMA SECINĀJUMI



3. Teritorijas ar PPRT statusu saglabājas NNPRT sarakstā arī nākamajā 6 gadu periodā (2025. – 2031.gads), lai veiktu aizsardzības būvju funkcionalitātes monitoringu klimata pārmaiņu apstākļos;
4. Nepieciešams izstrādāt papildus plūdu kartes 2040. un 2070. gadam, saskaņā ar Latvijas klimata pārmaiņu pielāgošanas stratēģijas un plašas sabiedrības prasībām;
5. Sabiedriskās apspriešanas rezultāti tiks ņemti vērā, sagatavojot valsts nozīmēs plūdu riska teritoriju saraksta gala versiju.

**Sabiedriskā apspriešana par Sākotnējā plūdu riska novērtējuma 2025.-2030.gadam ziņojuma projektu uzsākta 01.08.2024. un ilgs līdz 30.01.2025.**



# **PALDIES PAR UZMANĪBU!**

<https://videscentrs.lv/gmc.lv/lapas/udens-apsaimniekosana-un-pludu-parvaldiba>