

Pasākumu ieviešana meža apsaimniekošanā upju tuvumā

Mārcis Saklaurs

MPKS Mežsaimnieks

LVMi Silava



Likumdošana

Aizsargjoslu likums

- No 0m līdz 10m atļauta kopšanas cirte
- No 10m līdz 50metriem atļauta galvenā izlases cirte
- Atļauts līdz 1ha liela baltalkšņu atjaunošanās cirtes
- Saglabājot ozolus, liepas, vīksnas, gobas, kļavas, priedes, melnalkšņus, vītolus un mežābeles

Koku ciršanas noteikumi

- Ja virs 0.2ha platībā zem kritiskā, mēra atsevišķi no pārējā nogabala
- Kritiskā šķērslaukums x 1.5
- “lai veicinātu meža atjaunošanos un atsegtu saules gaismu nākamās paaudzes kokiem, mežaudzē pēc iespējas veido atvērumus”

Dabas aizsardzības pārvalde | Par mums | Pakalpojumi | Aktualitātes | Dabas daudzveidība | Kontakti

Sākums > Pakalpojumi > Dabas datu sistēma OZOLS

Atļaujas un saskaņojumi
Kompensācijas
Dabas ekspertu sertificēšana
Dabas dati
Līgatnes dabas takas
Administratīvo sodu pārbaude un nomaksa

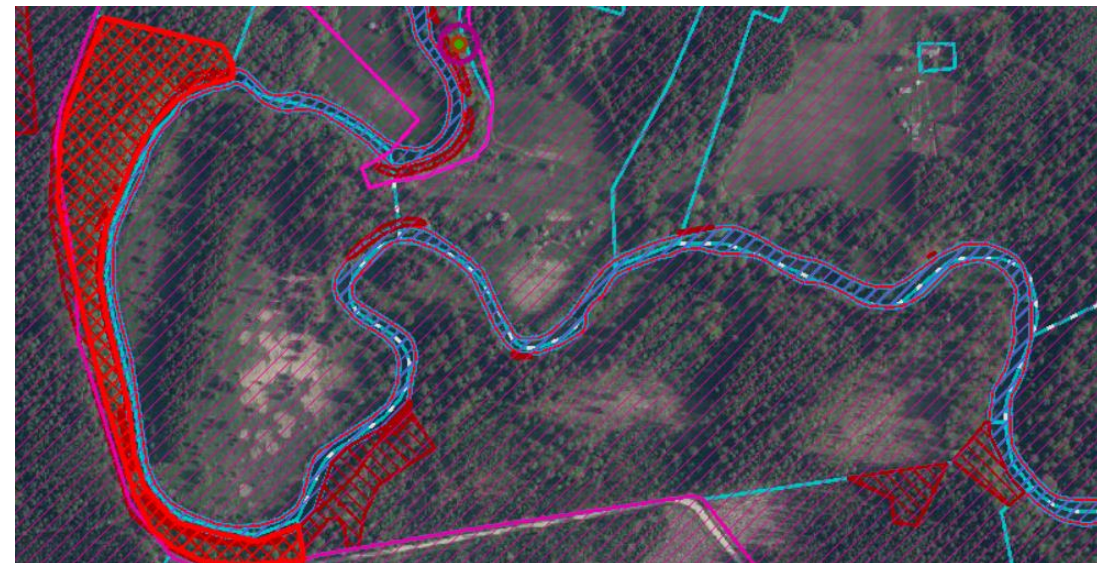

Dabas datu sistēma OZOLS

Atskaņot tekstu

Publicēts: 07.12.2020.

Informācija no Dabas datu pārvaldības sistēmas

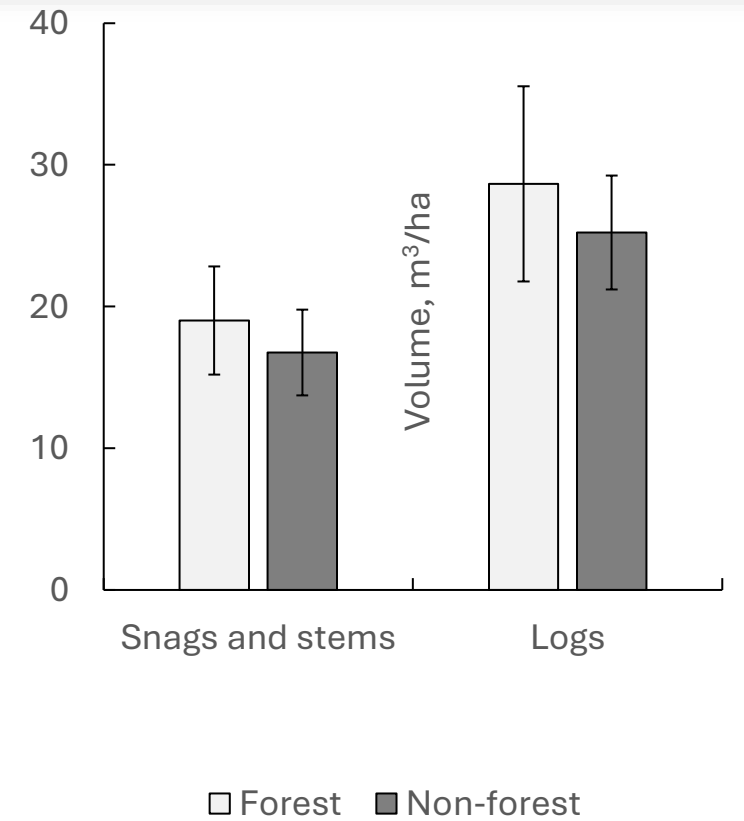
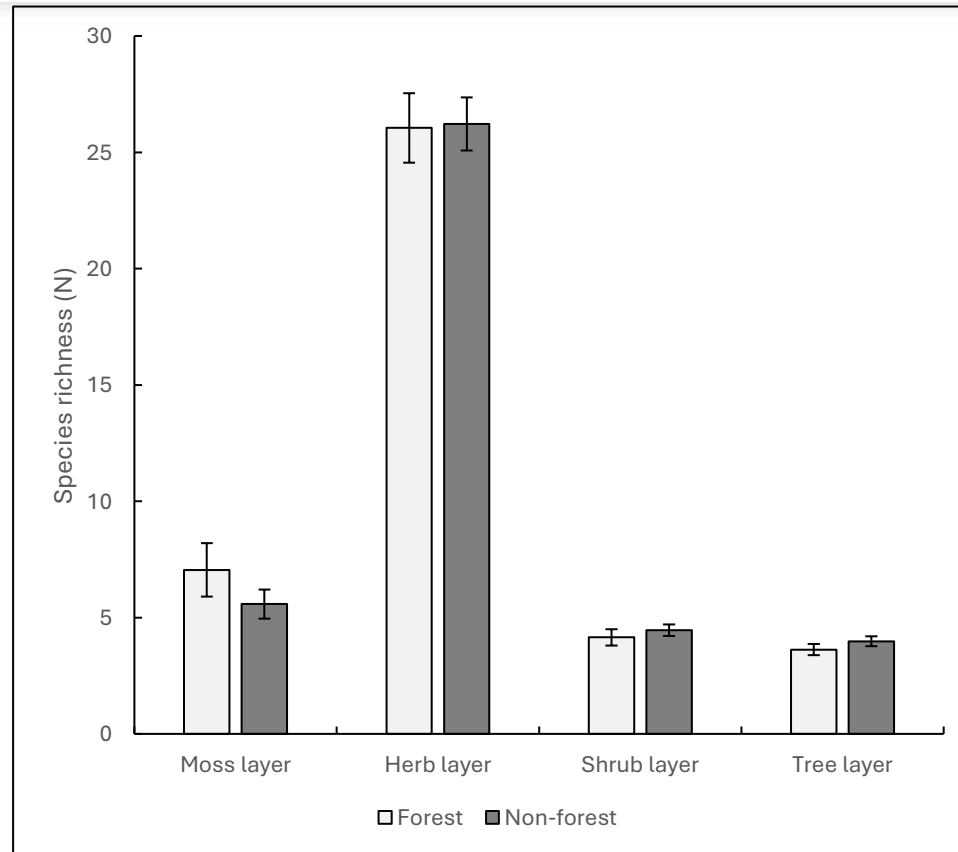
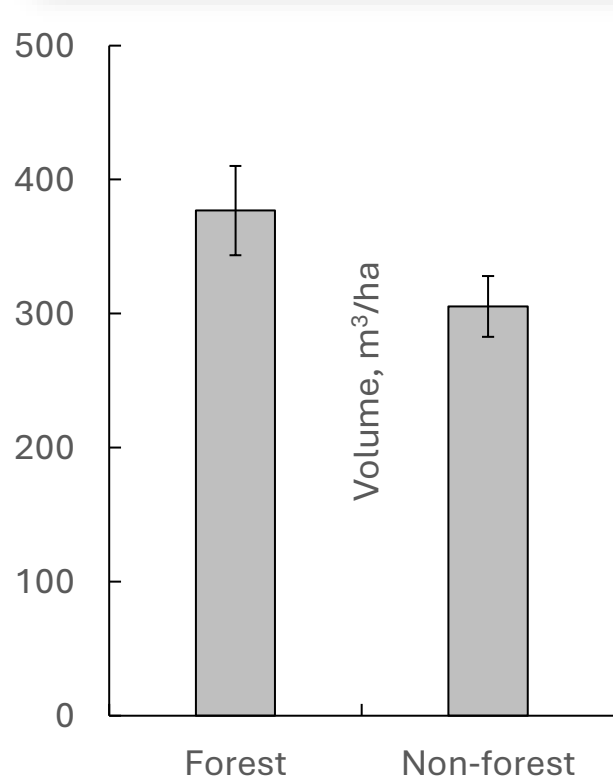
Dabas datu pārvaldības sistēmas ģeotelpisko datu kopu izmantošana



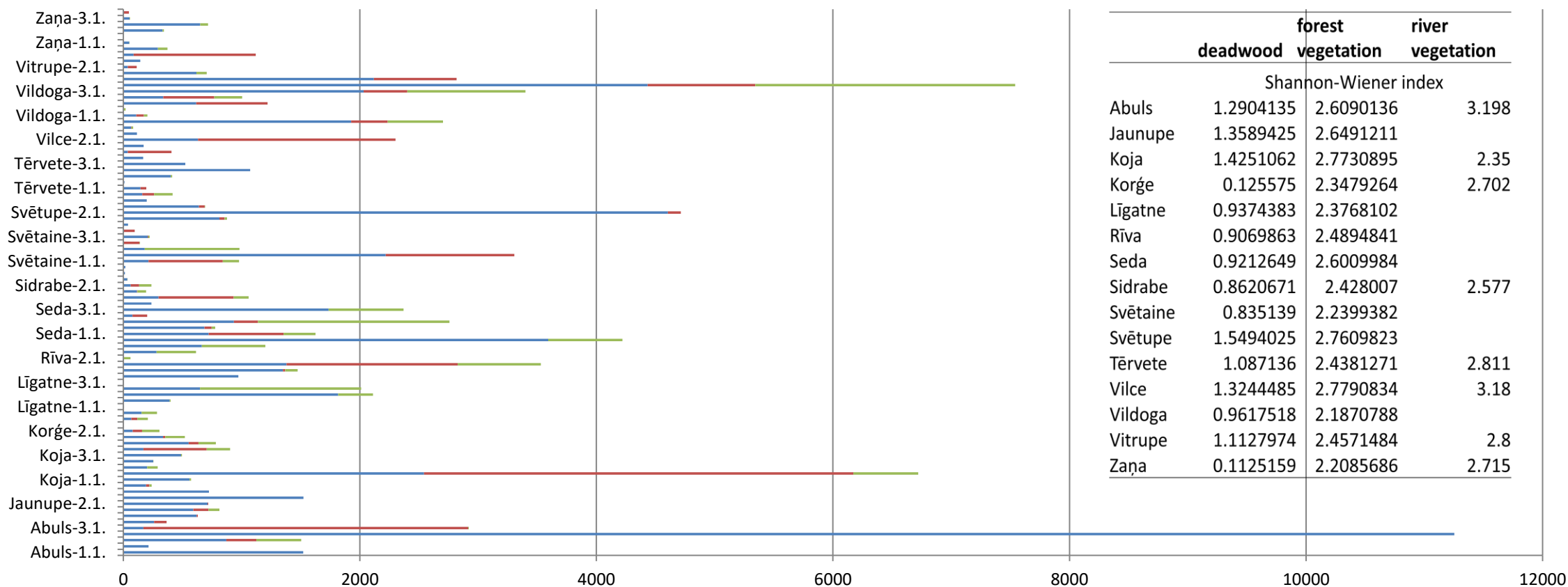
Dabas aizsardzības prasības



Zinātne



Upmalu meži

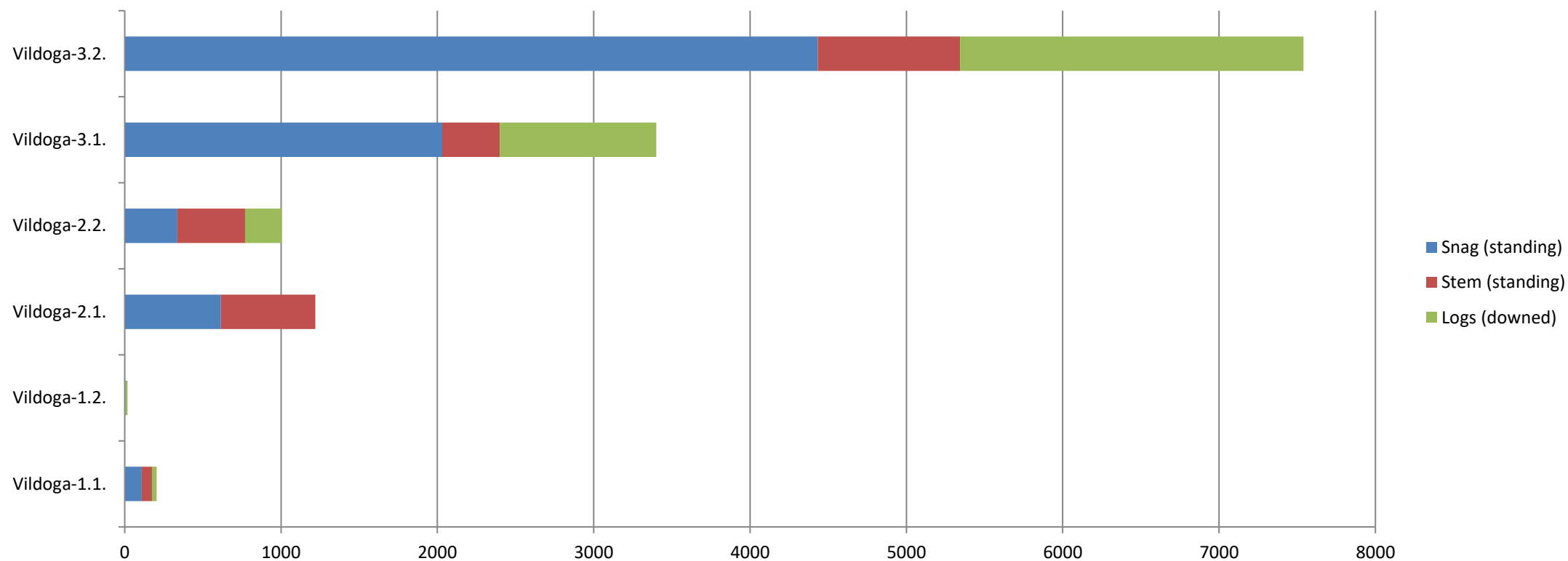


	forest deadwood	river vegetation	river vegetation
Shannon-Wiener index			
Abuls	1.2904135	2.6090136	3.198
Jaunupe	1.3589425	2.6491211	
Koja	1.4251062	2.7730895	2.35
Korģe	0.125575	2.3479264	2.702
Līgatne	0.9374383	2.3768102	
Rīva	0.9069863	2.4894841	
Seda	0.9212649	2.6009984	
Sidrabe	0.8620671	2.428007	2.577
Svētaine	0.835139	2.2399382	
Svētupe	1.5494025	2.7609823	
Tērvete	1.087136	2.4381271	2.811
Vilce	1.3244485	2.7790834	3.18
Vildoga	0.9617518	2.1870788	
Vitrupe	1.1127974	2.4571484	2.8
Zaņa	0.1125159	2.2085686	2.715

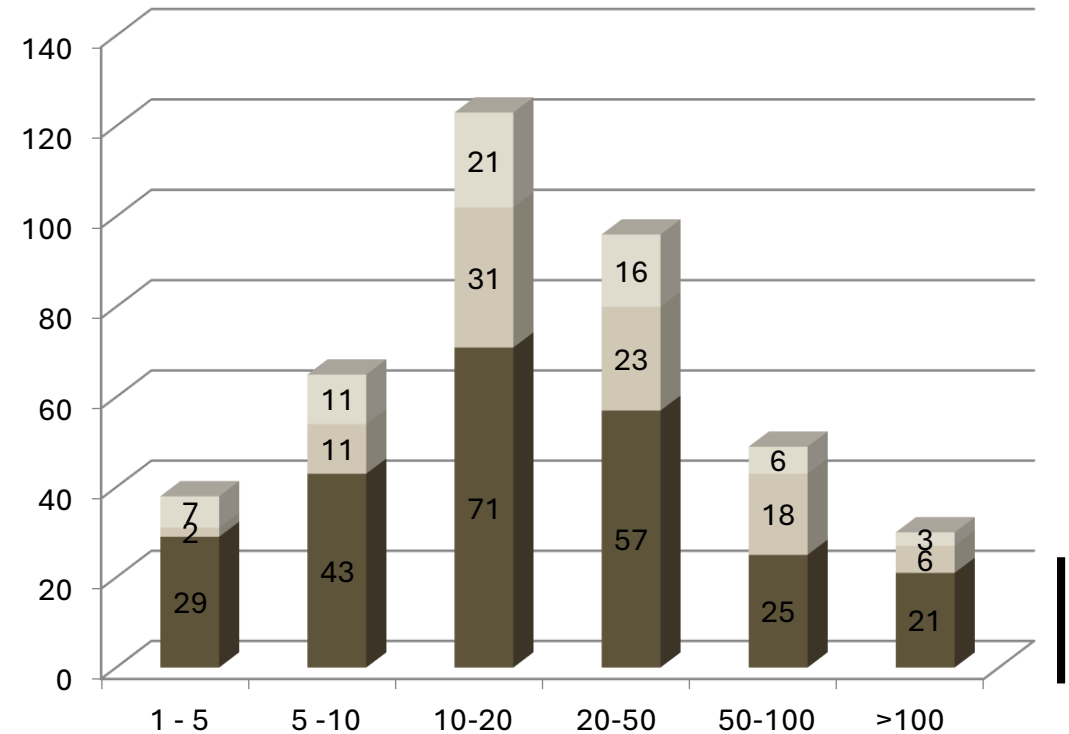
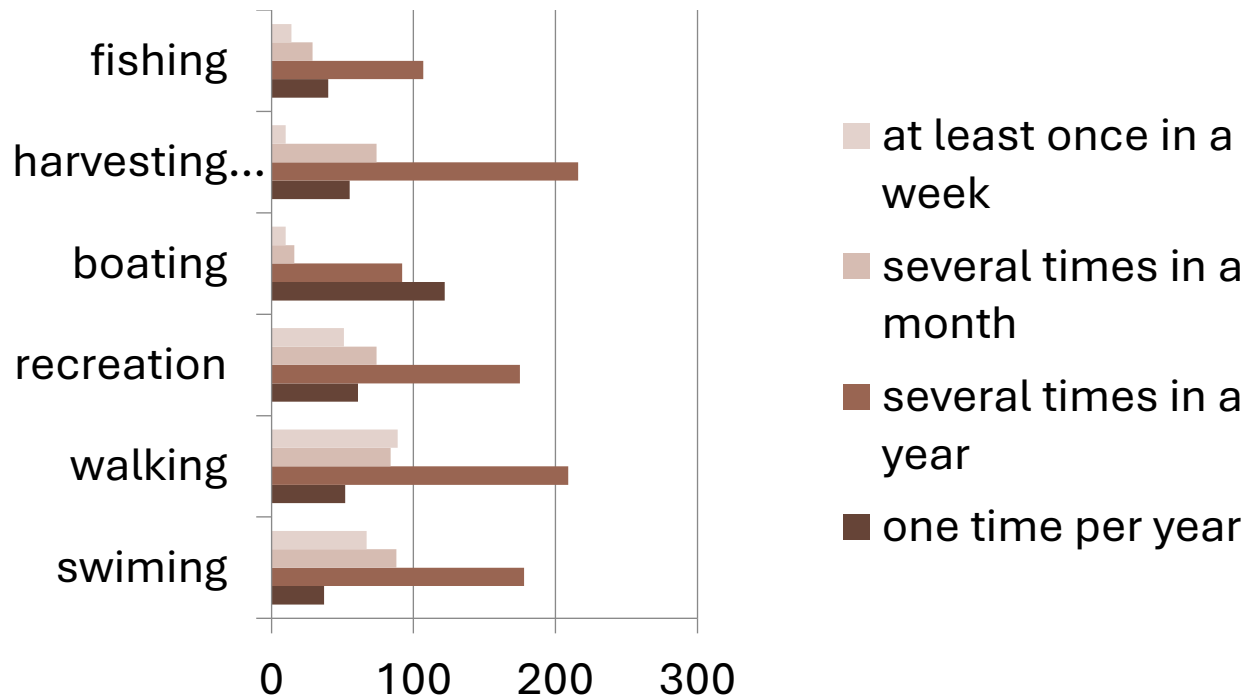
- Snag (standing)
- Stem (standing)
- Logs (downed)



Upmalu meži



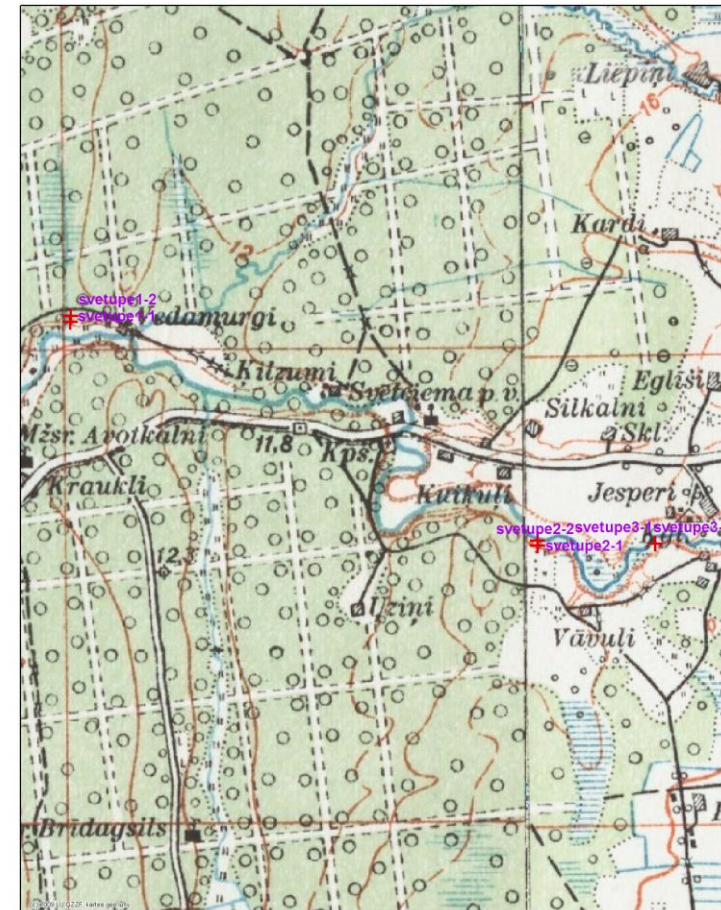
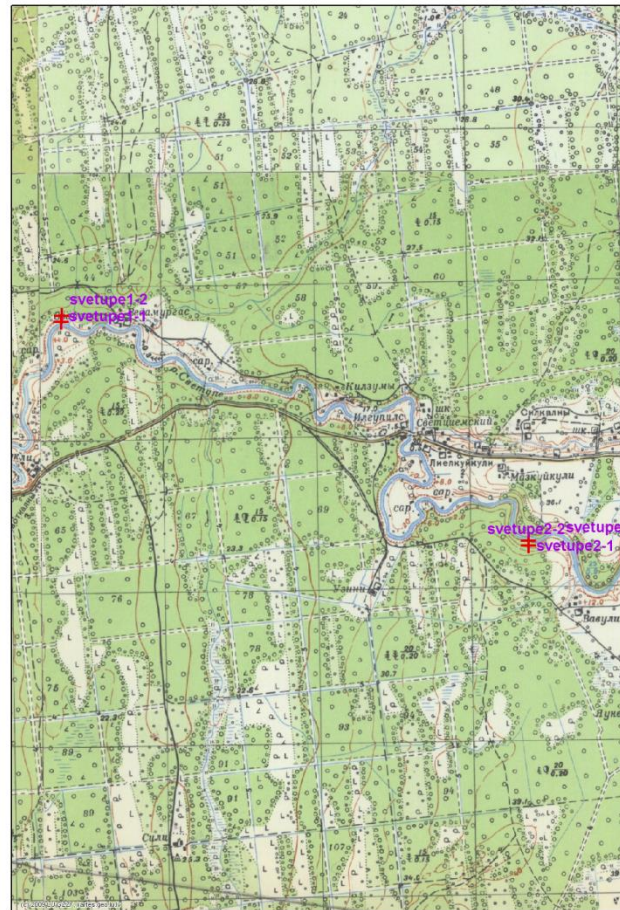
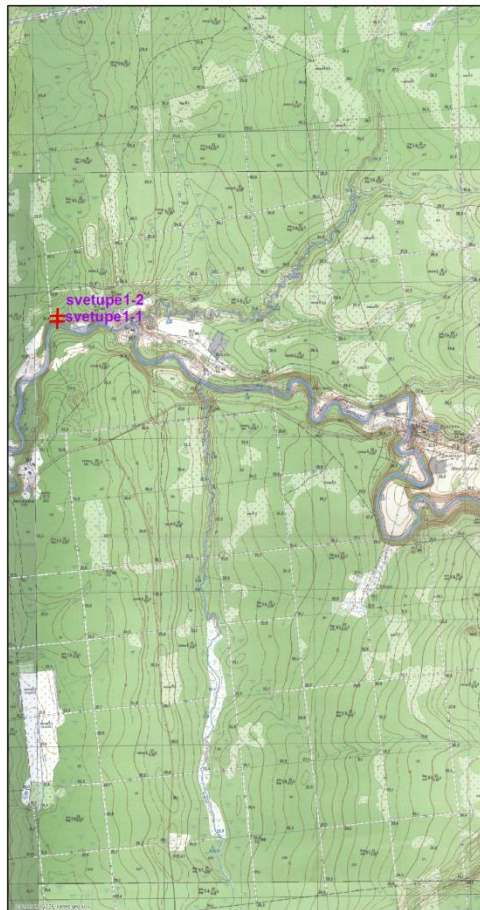
Sabiedrības viedoklis



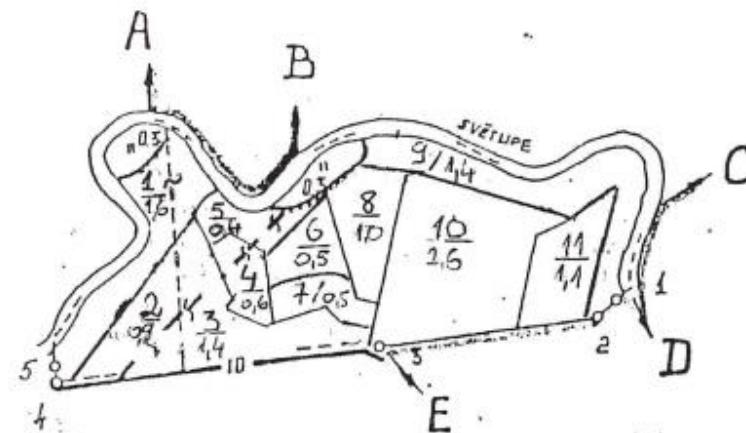
Dinamika

Analyze aerophoto and land use from

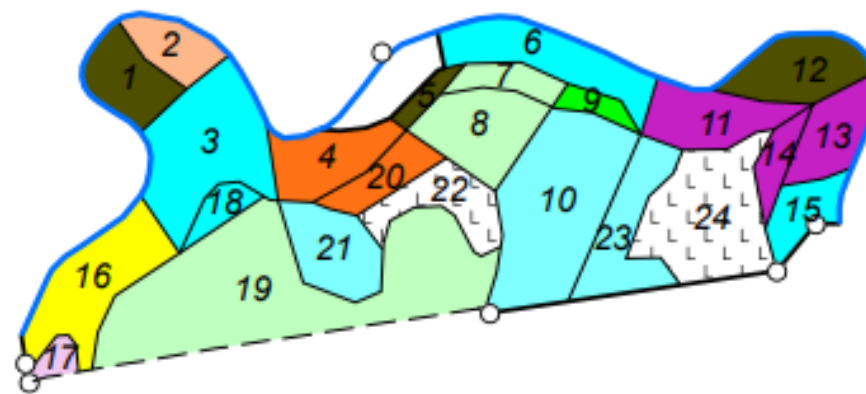
1) 1986-1991 2) 1948-1961 3) 1929-1941



Reālā situācija dabā



- Zināšanas/pieredze vērtību noteikšanai
- Nevienāds sugu sastāvs
- Nevienāds šķērslaukums un citi raksturlielumi



Pirms



un pēc

|

Mantojums!!!



Saimnieka mērķi

- Startā skaidri definēt “KO VĒLAS?”
- Sagrupēt ekosistēmu pakalpojumus pēc prioritātēm!
 - Ilgtspējīgas attīstības kontekstā mežaudzēm upju krastos ir īpaša nozīme, turklāt tās sniedz ekosistēmas pakalpojumus un ieguvumus sociālai sfērai, dabas aizsardzībai un arī ekonomikai (Chee 2004, Daily 1999):
 - Ekonomiskie ieguvumi - pārtikas un barības elementi (augu un dzīvnieku produkti, lopbarība), medicīnas produkti, materiāli (dabiskās šķiedras, koksne), enerģija (biokurināmais, attīrīts ūdens hidroelektrostacijām), rūpnieciskos produkti (vaski, eļļas, smaržvielas, krāsvielas, sintētisko produktu sastāvdaļas), ģenētiskos resursi
 - Atjaunošanas pakalpojumi
 - Stabilizējošie pakalpojumi
 - Pilnvērtīgas dzīves pakalpojumi (life-fulfilling)
 - Saglabāšanas pakalpojumi
- ?



Meža īpašumi
marcis.saklaurs@gmail.com

26612520



“Upmalu mežu ekosistēmu pakalpojumu novērtēšana” Nr. 1-08/159/2020

