

Nekustamā īpašuma Maskavas ielā 165, Rīgā (kadastra Nr. 0100 546 0071) sastāvā esošās administratīvās ēkas (kadastra apz.0100 046 2014 001) 4.stāva telpu, telpu grupa Nr.006 (kopējā platība 877,3 m²) tirgus nomas maksas novērtējuma ziņojums



2022. gada maijs

VSIA "Latvijas Vides, ģeoloģijas un meteoroloģijas centrs" Vadībai

Rīgā, 2022. gada 17.maijs

Par nekustamā īpašuma Rīgā, Maskavas ielā 165 (kadastra Nr.0100 546 0071) sastāvā esošās administratīvās ēkas (kadastra apz. 0100 046 2014 001) 4.stāva telpu, telpu grupu Nr.006, kopējā platība 877,3 m², tirgus nomas maksu

Pamatojoties uz mūsu savstarpējo vienošanos esam veikuši nekustamā īpašuma Rīgā, Maskavas ielā 165 (kadastra Nr.0100 546 0071) sastāvā esošās administratīvās ēkas (kadastra apz. 0100 046 2014 001) 4.stāva telpu, telpu grupu Nr.006, kopējā platība 877,3 m², tirgus nomas maksas noteikšanu.

Tirgus nomas maksas aprēķins veikts saskaņā ar Latvijas īpašumu vērtēšanas standartiem LVS 401: 2013, izmantojot tirgus (salīdzināmo darījumu) pieeju. Vērtējumā izmantota visa pieejamā informācija par funkcionāli un tehniski līdzvērtīgu platību nomas maksām.

Apkopojot iepriekš veiktos aprēķinus, nekustamā īpašuma Rīgā, Maskavas ielā 165 (kadastra Nr.0100 546 0071) sastāvā esošās administratīvās ēkas (kadastra apz. 0100 046 2014 001) 4.stāva telpu, telpu grupu Nr.006, kopējā platība 877,3 m², tirgus nomas maksa atbilstoši situācijai īpašumā 2022. gada 11.maijā aprēķināta **5,00 EUR/m² mēnesī** bez PVN.

Aprēķinātā tirgus nomas maksa ir spēkā, ja zemesgabala daļas platība un tehniskais stāvoklis atbilst šajā vērtējumā konstatētajam un īpašumam nav citu apgrūtinājumu, kā vien tie, kas minēti šajā vērtējumā.

Ar cieņu,
Valdes priekšsēdētājs

Dainis Tunsts

Dokuments ir elektroniski parakstīts ar drošu elektronisko parakstu un satur laika zīmogu

Saturs

1. Darba uzdevums	4.lpp.
2. Īpašuma raksturojums	
2.1. Atrašanās vieta	5.lpp.
2.2. Ēka	6.lpp.
2.3. Vērtējamās telpas	7.lpp.
3. Tirgus nomas maksas aprēķins	
3.1. Vērtējuma pamatojums	11.lpp.
3.2. Īpašuma labākais izmantošanas veids	11.lpp.
3.3. Nomas tirgus analīze	11.lpp.
3.4. Telpu tirgus nomas maksas aprēķins	12.lpp.
4. Kopsavilkums	14.lpp.

Pielikums

Darba uzdevums
Īpašuma tiesības apliecinājošu dokumentu kopijas
Informācija no inventarizācijas lietas
Firmas kompetences sertifikāts
Vērtētāja sertifikāts

1. DARBA UZDEVUMS

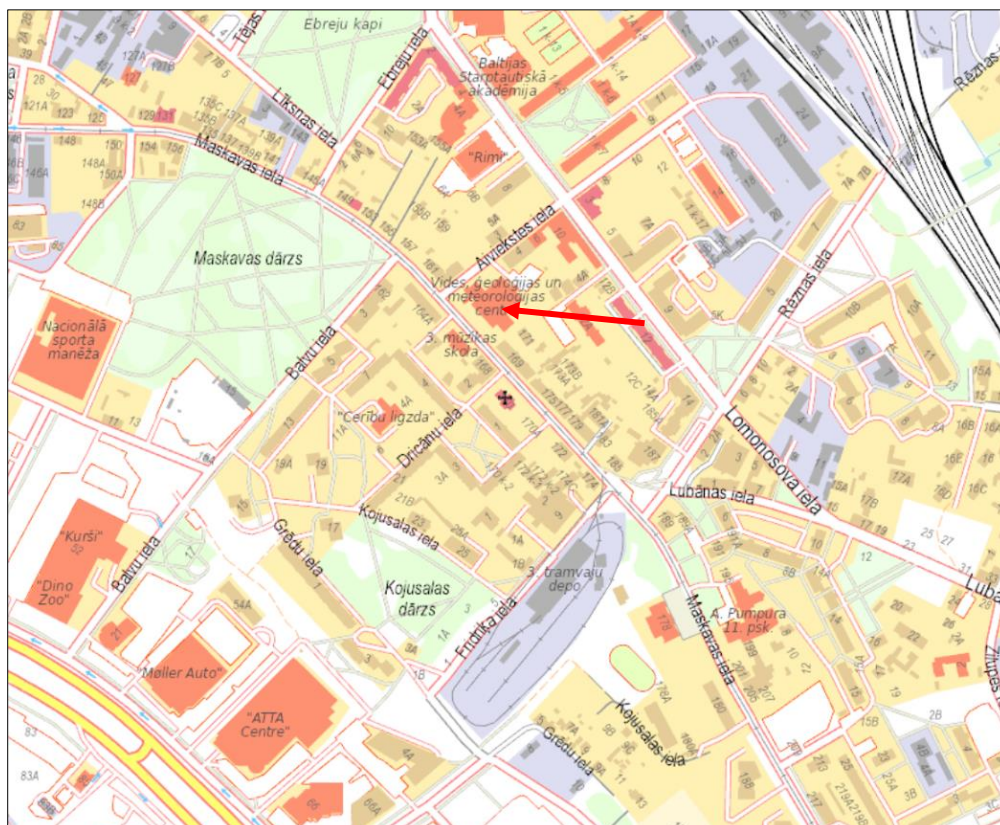
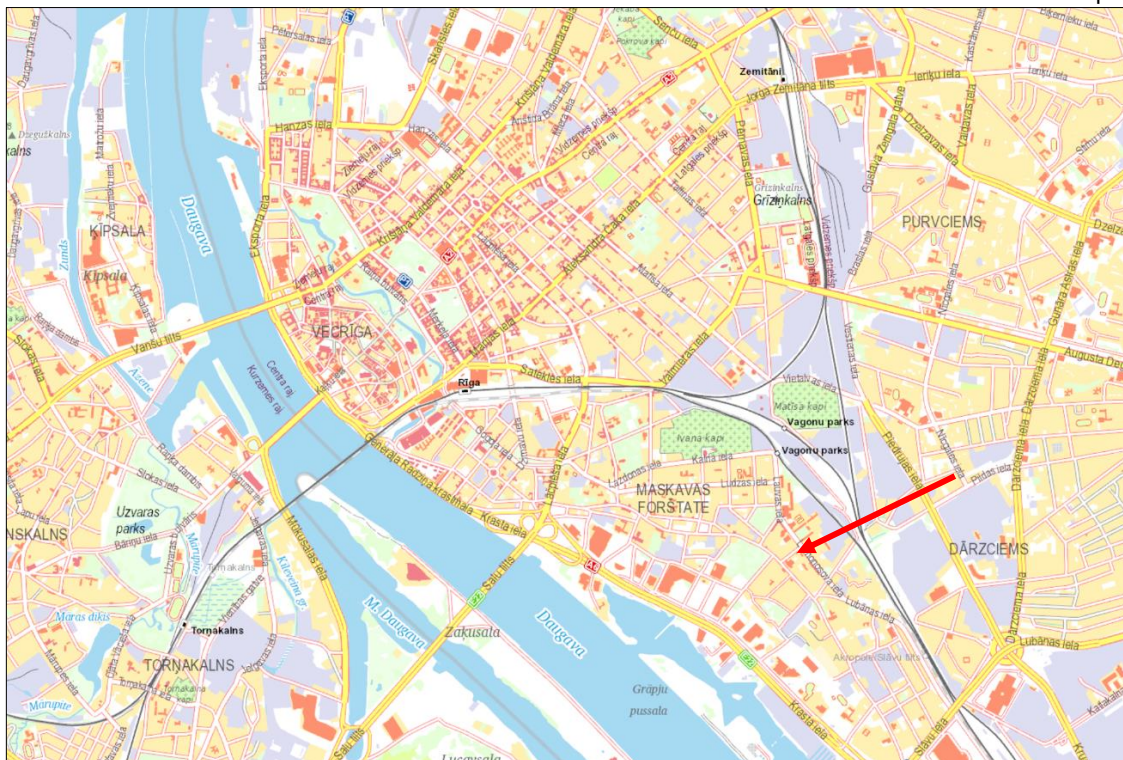
Postenis	Apraksts
Vērtējamais īpašums:	Nekustamā īpašuma Rīgā, Maskavas ielā 165 (kadastra Nr. 0100 546 0071) sastāvā esošās administratīvās ēkas (kadastra apz. 0100 046 2014 001) 4.stāva telpas, telpu grupa Nr.006, kopējā platība 877,3 m ² . Ēka saistīta ar zemes gabalu <ul style="list-style-type: none">- Rīgā, Maskavas ielā 165, kadastra apz.0100 046 2014, platība 4397 m², īpašnieks VSIA "Latvijas Vides, ģeoloģijas un meteoroloģijas centrs"- Rīgā, Maskavas ielā 165A, kadastra apz.0100 046 0114, platība 888 m², īpašnieks fiziska persona
Vērtējuma pasūtītājs:	VSIA "Latvijas Vides, ģeoloģijas un meteoroloģijas centrs"
Vērtēšanas laiks:	2022. gada 11.maijs
Vērtēšanas mērķis:	Administratīvās ēkas 4. stāva telpu tirgus nomas maksas noteikšana.
Vērtējamā īpašuma sastāvs	Nekustamā īpašuma Rīgā, Maskavas ielā 165 (kadastra Nr. 0100 546 0071) sastāvā esošās administratīvās ēkas (kadastra apz. 0100 046 2014 001) 4.stāva telpas, telpu grupa Nr.006, kopējā platība 877,3 m ² , tajā skaitā biroja telpas – 669.2 m ² , koplietošanas gaitenis un virtuve – 140.0 m ² , WC bloks – 32.0 m ² , kāpņu telpa – 36.1 m ² .
Īpašumtiesības	Saskaņā ar ierakstu Rīgas pilsētas Vidzemes priekšpilsētas tiesas Rīgas pilsētas zemesgrāmatas nodalījumā Nr. 100000236966, īpašnieks ir VSIA "Latvijas Vides, ģeoloģijas un meteoroloģijas centrs".
Īpašuma izmantošanas veids	Telpās saimnieciskā darbība netiek veikta.
Spēkā esošie nomas līgumi	Telpās nav spēkā esošu nomas līgumu
Vērtēšanas bāze	Latvijas Īpašumu vērtēšanas standarti LVS 401-2013.
Izmantotās vērtēšanas pieejas	Tirgus (salīdzināmo darījumu) pieeja.
Specifiskie nosacījumi	Vērtējums veikts pie nosacījuma, ka īpašums ir brīvs no jebkāda veida apgrūtinājumiem, kas varētu ietekmēt tā tirgus vērtību (izņemot tos, kas minēti šajā vērtējumā), īpašniekam ir pilnas tiesības rīkoties ar vērtējamo īpašumu un īpašumā nav izdarīti tādi ieguldījumi, uz kuriem varētu pretendēt trešās personas.
Vērtējumā izmantotā informācija	<ol style="list-style-type: none">1. Darba uzdevums.2. Īpašuma apsekošana uz vietas 2022. gada 11.maijs.3. Zemesgrāmatu nodalījuma datorizdruka.4. Inventarizācijas lieta.

2. Īpašuma raksturojums

2.1. Atrašanās vieta

Vērtējamais īpašums atrodas Rīgas pilsētas Maskavas forštates apkaimē, kvartālā starp Maskavas, Aiviekstes, Lomonosova un Rēznas ielām, jauktās apbūves zonā. Ēka, kurā atrodas vērtējamās telpas, izvietota pie Maskavas un Aiviekstes ielu krustojuma. Piekļūšana laba. Blakus tramvaja pieturvietas. Tuvākajā apkārtnē visi sociālās infrastruktūras pamatobjekti. Auto novietošanas iespējas pie īpašuma, uz pieguļošajām ielām.

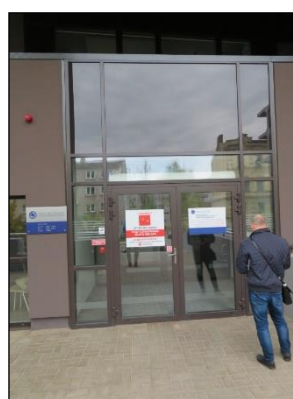
Atrašanās vietas plāns



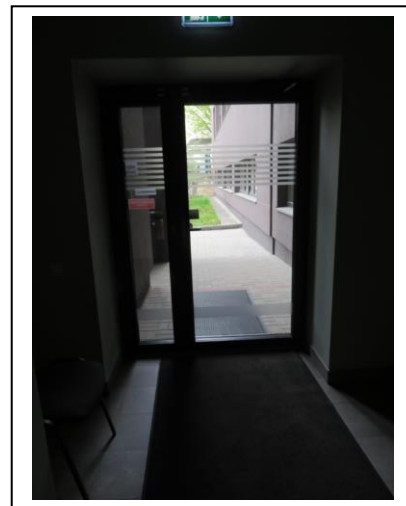
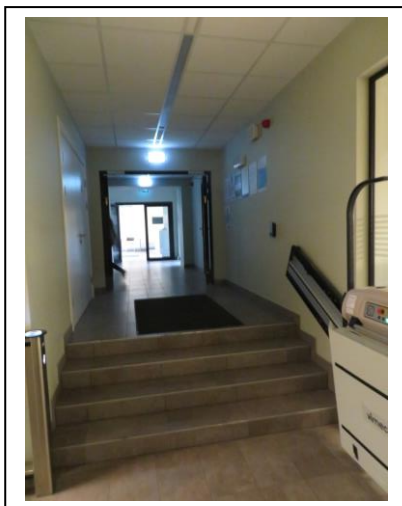
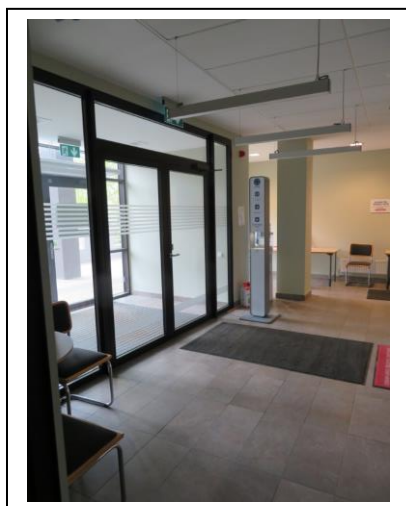
2.2. Administratīvā ēka (kad.apz.0100 046 2014 001)

Vērtējamās telpas izvietotas 1994.gadā celtas, pirms dažiem gadiem renovētas, 7-stāvu mūra ēkas ceturtajā stāvā. Ēkas sienas dzelzsbetona gatavelementu karkasa konstrukcijas, dzelzsbetona paneļi, pārsegumi dzelzsbetona, jumta konstrukcija dzelzsbetona, jumts segums ruberoīda lokšņu, logi stikla pakešu, PVC vērtnēs, ieejas durvis alumīnija ar stikla pakešu pildījumu. Nesošās un norobežojošās konstrukcijas labā stāvoklī, ēka vizuāli ļoti labā stāvoklī. Ēkā ir divas kāpņu telpas, divi lifti pie centrālā ieejas mezgla un viens lifts ēkas vidusdaļā, pie kura piekļuve tikai no pagalma. Ēkā, pie ieejas mezgla diennakts apsardze. Ieeja telpās caur drošības sistēmu. Vērtējamās telpas atrodas ēkas ceturtajā stāvā. Ieeja vērtējamajās telpās caur ieejas mezglu, caur drošības sistēmu (ieeja ar karti), ir divi lifti. Ceturtajā stāvā, pie lifta, pirms ieejas stāva telpu zonā vēl viena drošības sistēma (ieeja ar karti).

Ēka nodrošināta ar pilsētas inženierkomunikācijām: elektroapgādi, ūdensapgādi, kanalizāciju, centrālo apkuri, telekomunikāciju pieslēgumu, apsardzes un ugunsdrošības sistēmas.

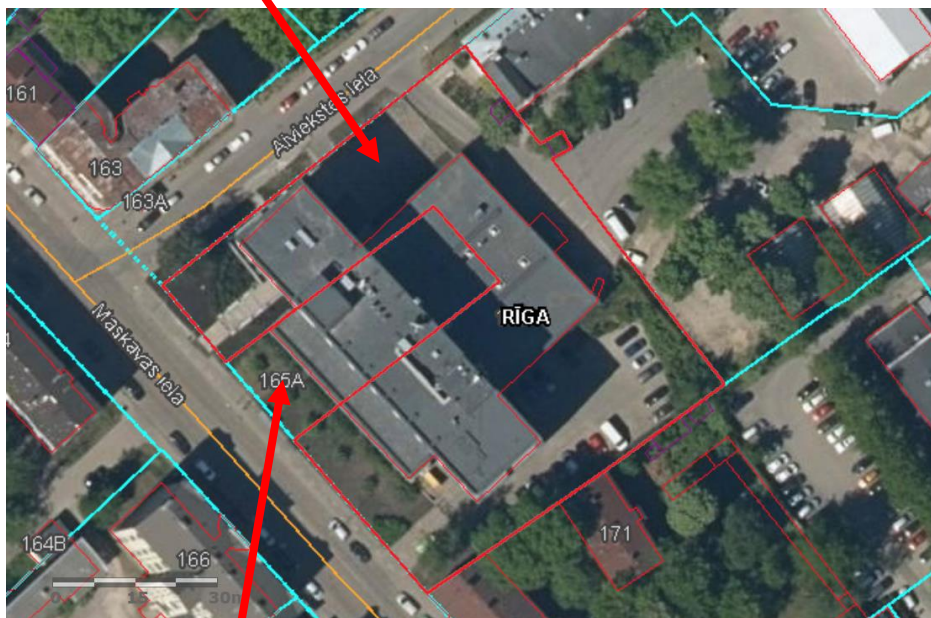


Koplietošanas telpās grīdas flīzētas un noklātas ar mīksto grīdas segumu, sienas krāsotas, griesti iekārtie, logi stikla pakešu, PVC vērtnēs, durvis alumīnija, ar stikla paketes pildījumu un koka. Koplietošanas telpa apdare labā stāvoklī.



Apbūve izvietota uz zemes vienības Rīgā, Maskavas ielā 165, kadastra apz.0100 046 2014, platība 4397 m², īpašnieks VSIA "Latvijas Vides, ģeoloģijas un meteoroloģijas centrs" un Rīgā, Maskavas ielā 165A, kadastra apz.0100 046 0114, platība 888 m², īpašnieks fiziska persona

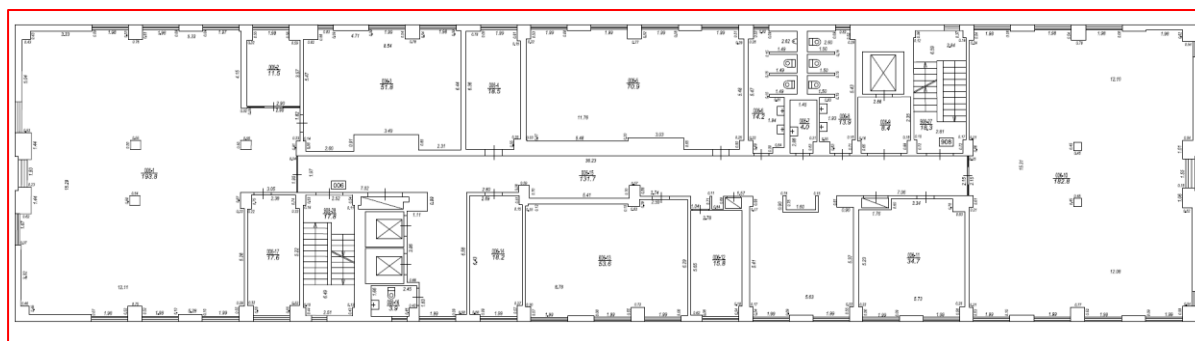
Maskavas ielā 165, kadastra apz.0100 046 2014



Maskavas ielā 165A, kadastra apz.0100 046 0114

2.3. Vērtējamās telpas

Telpas 4.stāvā (kopējā platība 877,3 m²)



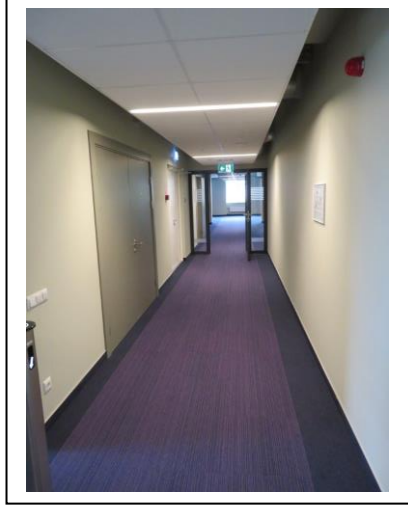
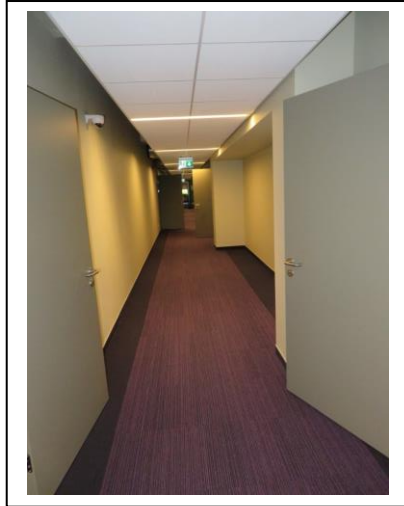
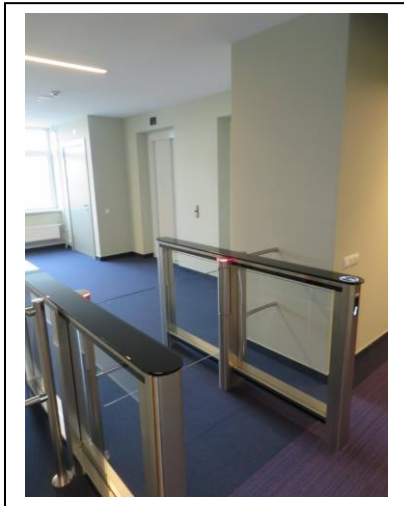
Vērtējamās telpas izvietotas ēkas 4.stāvā. Ēkas vidusdaļā pa vidu gaitenis un uz abām pusēm kabineti un palīgtelpas, abos ēkas galos lielas telpas. Ir divas kāpņu telpas. Divi lifti, pie kuriem, pirms nokļūšanas telpas, drošības sistēma (ieeja tikai ar karti). Ir vēl viens lifts, pa kuru piekļuve iespējama tikai no pagalma pie ēkas.

Telpu izmantošana – telpās saimnieciskā darbība netiek veikta.

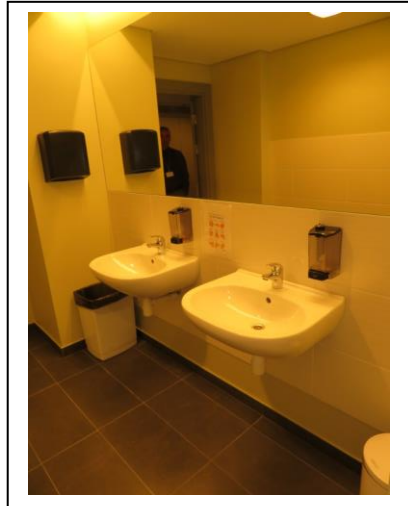
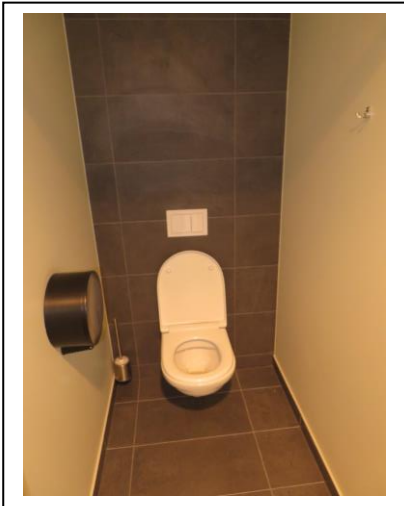
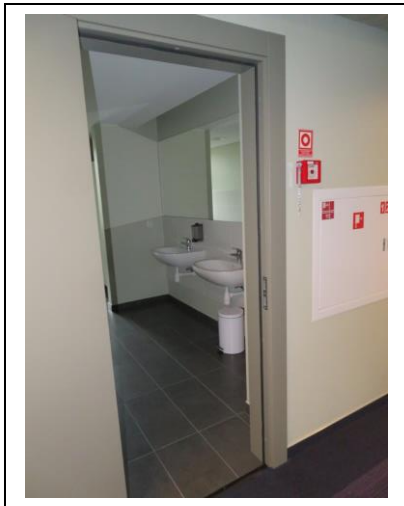
Telpu paredzamais izmantošanas veids – biroja telpas

Telpas apdare:

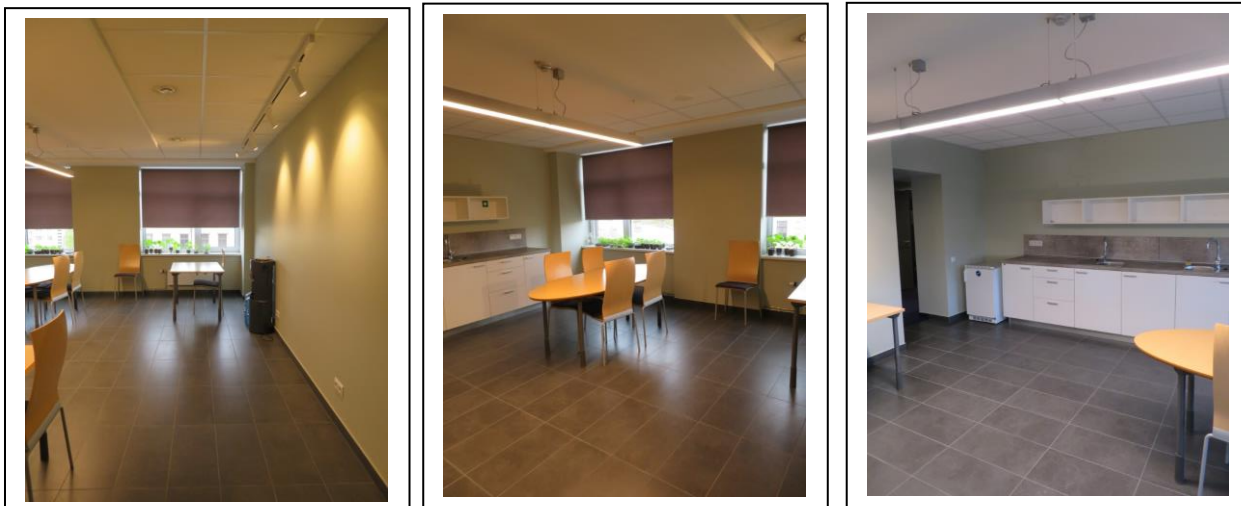
Koplietošanas telpās grīdas mīkstā grīdas seguma, sanitārajos mezglos un virtuves zonā flīzētas, sienas krāsotas, sanitārajos mezglos un virtuves zonā flīzētas un krāsotas, griesti iekārtoti un krāsoti. Koplietošanas telpu apdare labā stāvoklī. Kopš remonta nav izmantotas.



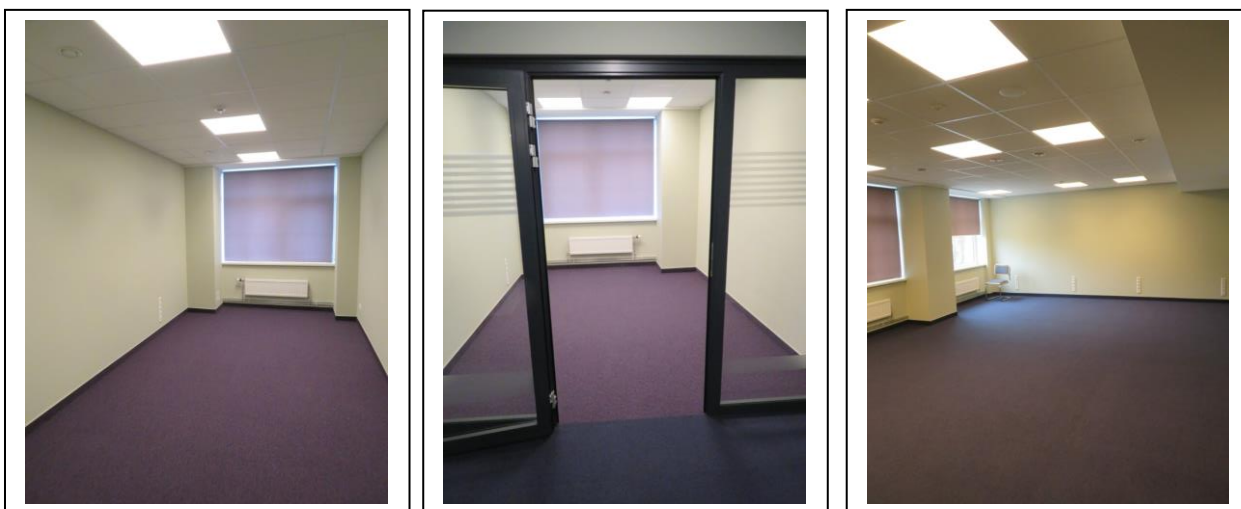
Sanitārie mezgli

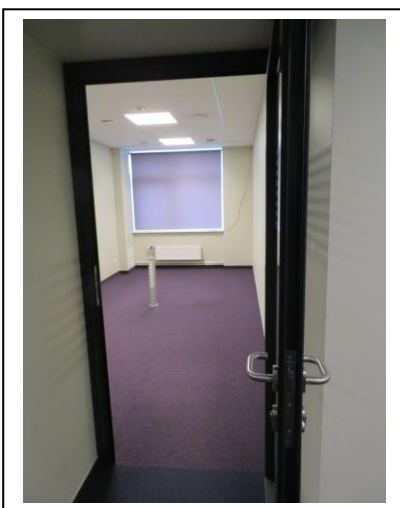
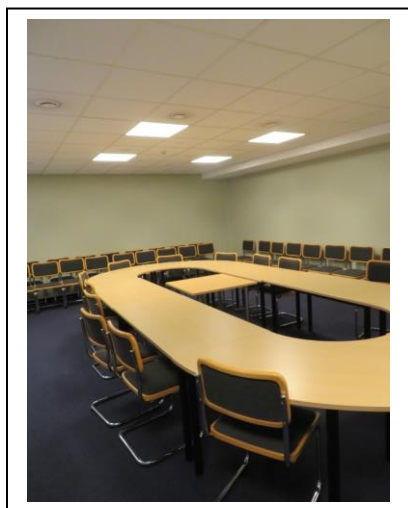
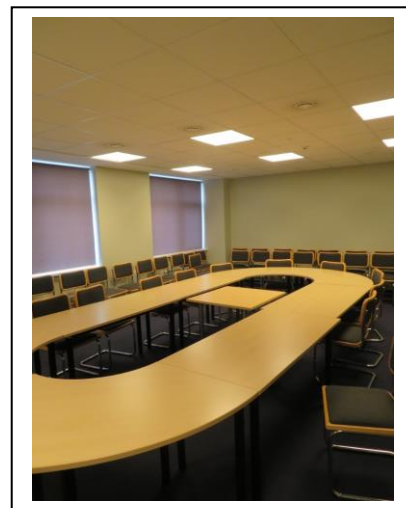
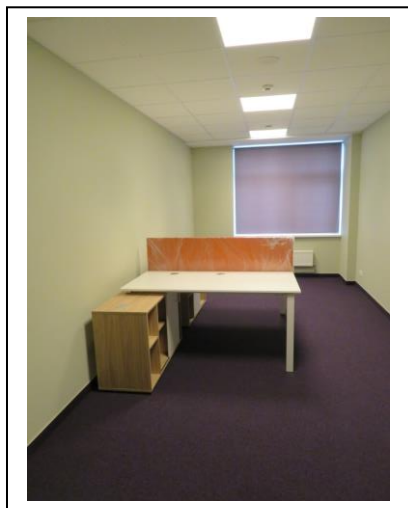


Virtuve zona



Kabinētu telpu apdare, grīdas noklātas ar mīksto grīdas segumu, sienas krāsotas, griesti iekārtie, logi stikla pakešu, PVC vērtņēs, durvis koka un alumīnija ar stikla paketes pildījumu. Apdare labā/apmierinošā stāvoklī. Telpu apdare labā stāvoklī. Kopš remonta nav izmantotas.





Vērtējamo telpu apdare labā stāvoklī.
Santehnika un komunikācijas labā stāvoklī.
Vērtējamās telpas nodrošināta ar elektroapgādi, ūdensapgādi, kanalizāciju, centrālo apkuri, telekomunikāciju pieslēgumu.

Vērtējamo 4.stāva telpu, telpu grupa Nr.006, kopējā platība 877,3 m², tajā skaitā biroja telpas – 669.2 m², koplietošanas gaitenis un virtuve – 140.0 m², WC bloks – 32.0 m², kāpņu telpa – 36.1 m².

3. Tirgus nomas maksas aprēķins

3.1. Vērtējuma pamatojums

Saskaņā ar Latvijas Īpašumu vērtēšanas standartu LVS 401:2013 "Tirgus nomas maksa ir aprēķināta summa, par kādu Īpašums vērtēšanas datumā būtu iznomāts savstarpēji nesaistītu pušu darījumā starp labprātīgu iznomātāju un labprātīgu nomnieku uz atbilstošiem nomas maksas nosacījumiem, pēc atbilstoša piedāvājuma, un katrai no pusēm rīkojoties kompetenti, ar aprēķinu un bez piespiešanās".

Tirgus nomas maksas aprēķinātas, izmantojot tirgus (salīdzināmo darījumu) pieeju - tiek analizēti dati par telpu nomas maksu līmeni Rīgas veselības centros, slimnīcās un poliklīnikās iznomātos Īpašumos un piedāvājumā esošu Īpašumu nomas maksu līmeni, saistībā ar vērtējamā Īpašuma kvalitātes rādītājiem pilsētas daļā, kurā atrodas vērtējamais Īpašums.

Tirgus pieeja - nosakot nomas maksas, tiek analizēta situācija konkurētspējīgu Īpašumu nomas tirgū – nomai piedāvāto un pieprasīto Īpašumu savstarpējā sakarība, prasīto nomas maksu un reāli maksāto nomas maksu apjoms. Nosakot nomas maksu apjomu kādā konkrētā Īpašumā, tirgus datu izpēte veicama tajā nekustamā Īpašuma segmentā, kurā ierindojams vērtējamais Īpašums.

Metodes pamatā ir likts apsvērums par to, ka vērtējamā objekta nomas maksa ir tiešā veidā saistīta ar līdzīgu konkurējošu iznomāto objektu un nomai piedāvāto objektu nomas maksām.

Korekcijas secīgi tiek izdarītas katra salīdzināmā objekta nomas maksā, attiecīgajā salīdzināmajā elementā iznomātā, vai nomai piedāvātā Īpašuma nomas maksu pielīdzinot vērtējamā Īpašuma nomas maksai atbilstoši cenu mērogam vērtēšanas brīdī.

Veicot korekciju, tiek parādītas atšķirības starp salīdzināmo objektu un vērtējamo objektu. Pieņemot objekta vērtību ietekmējošā faktora raksturojošo lielumu "1,0", iegūstam vērtējamā nekustamā Īpašuma platības 1 m² cenu korigējošo koeficientu k:

- korekcija $k > 1$ rāda par cik, pēc vērtētāja slēdziena, nekustamā Īpašuma platības 1 m² nomas maksa vērtējamā objektā lielāka par salīdzināšanai izmantoto nekustamo Īpašumu 1 m² nomas maksu ievērtējot korigējošos faktoros;
- korekcija $k < 1$ rāda par cik, pēc vērtētāja slēdziena, nekustamā Īpašuma platības 1 m² nomas maksa vērtējamā objektā mazāka par salīdzināšanai izmantoto nekustamā Īpašuma 1 m² nomas maksu ievērtējot korigējošos faktoros.

Telpu kopējā platība 877,3 m², tajā skaitā biroja telpas – 669.2 m², koplietošanas gaitenis un virtuve – 140.0 m², WC bloks – 32.0 m², kāpņu telpa – 36.1 m².

Nosakot iespējamo tirgus nomas maksu Īpašumā, tiek veikta biroja telpu tirgus nomas maksas analīze Rīgas pilsētas daļā, kur atrodas vērtējamais Īpašums, iznomāto telpu nomas maksu analīze un šo telpu kvalitātes rādītāji salīdzināti ar vērtējamā Īpašuma kvalitātes rādītājiem.

3.2. Īpašuma labākais izmantošanas veids

Saskaņā ar Latvijas Īpašumu vērtēšanas standartu LVS 401:2013 (punkts 3.12.4) formulējumu Īpašuma labākā un efektīvākā izmantošana ir tāda izmantošana, pie kuras tiek iegūts maksimālais labums, un kas ir reāli iespējama, tiesiska un finansiāli pamatota.

Analizējot situāciju nekustamā Īpašuma tirgū rajonā, kurā atrodas vērtējamais Īpašums, kā arī apbūves konstruktīvo risinājumu, telpu plānojumu, funkcionālo nozīmi un atrašanās vietu, vērtējuma autors secina, ka Īpašuma labākais perspektīvais izmantošanas veids varētu būt – biroja telpas.

3.3. Nomas tirgus analīze

Šobrīd nekustamā Īpašuma tirgus Latvijā kopumā mazaktīvs. Kredītu pieejamība ierobežota, kas ir viens no būtiskākajiem tirgus aktivitāti bremsējošajiem faktoriem. Rīga zināmā mērā ir izņēmums, kurā nekustamā Īpašuma tirgus attīstību nosaka atšķirīgi faktori.

Pēc Īpašumiem, kuros nepieciešami lieli kapitālieguldījumi, pieprasījums joprojām minimāls, jo pašreizējā tirgus situācijā ieguldīto līdzekļu atgūšanas iespēja ekonomiski saprātīgā laika periodā grūti prognozējama.

Lielāko daļu pieprasījuma nodrošina vietējie uzņēmumi, kam nepieciešamas biroju telpas līdz 100 m². Interese par lielākām telpām virs 100 m² ir mazāka. Vidējās nomas maksas Rīgas centrālā darījumu rajonā atkarībā no telpu kopējās platības: A klases biroju telpām 12 – 18 EUR/m², B klases biroju telpām 8 – 15 EUR/m², C klases biroju telpām 7 – 10 EUR/m². Vidējās nomas maksas ārpus Rīgas centrālā darījumu rajona atkarībā no telpu kopējās platības: B klases biroju telpām 6 – 14

EUR/m², C klases biroju telpām 5 – 9 EUR/m². Biroju centros biroju apsaimniekošanas maksas vidēji ir 0.95 – 3,5 EUR/m². Lielākais pieprasījums ir pēc B klases birojiem platībās no 80 – 200 m², centrā vai tuvajā centrā ar nomas maksu līdz 8 EUR/m² un ar vienu no galvenajām prasībām, autostāvvietas pieejamību.

Pašreizējā brīdī pilsētas daļā, kurā atrodas vērtējamais īpašums, biroja telpu nomas maksu diapazons vidēji ir robežās 4.0 līdz 8.0 EUR/m², pamatā 4.0 līdz 6.0 EUR/m², atkarībā no atrašanās vietas, telpu platības, palīgtelpu īpatsvara, telpu un ēkas kopējā tehniskā stāvokļa piekļūšanas iespējām, auto novietošanas iespējām un citiem vērtību ietekmējošiem faktoriem.

3.4. Telpu tirgus nomas maksas aprēķins

Telpu tirgus nomas maksas noteikšana veikta analizējot lielākas platības biroju telpu nomas maksas Rīgas pilsētas daļā, kur atrodas vērtējamais īpašums un tai pieguļošajās teritorijās..

Telpu kopējā platība 877,3 m², tajā skaitā biroja telpas – 669.2 m², koplietošanas gaitenis un virtuve – 140.0 m², WC bloks – 32.0 m², kāpņu telpa – 36.1 m².

Salīdzināšanai izvēlētas sekojošas nomas telpas:

Esošais biroju telpu piedāvājums

Adrese	Īpašums	Piedāvājuma cena, EUR/m ²	Foto
Rīgā, Toma ielā 4	Biroja telpas labā tehniskā stāvoklī, 2/4 stāvs, ir lifts. Visas komunikācijas, virtuves zona, diennakts apsardze. Platība 392 m ² . Ir terase 29 m ² . Bez maksas auto stāvvietas pie ēkas uz ielas.	7,00 EUR/m ² + PVN + komunālie maksājumi + apsaimniekošanas maksa. Terasē 3,50 EUR/m ² + PVN + apsaimniekošanas maksa	
Rīgā, Lubānas ielā 43	Biroja telpas labā tehniskā stāvoklī, 2/3 stāvs. Visas komunikācijas, virtuves zona. Platība 380 m ² . Bez maksas auto stāvvietas.	6,00 EUR/m ² + PVN + komunālie maksājumi + apsaimniekošanas maksa	
Rīgā, Grēdu ielā 4A	Biroja telpas labā tehniskā stāvoklī, 2/9 stāvs. Viss stāvs. Visas komunikācijas, virtuves zona. Platība 609 m ² . Plaša pazemes auto stāvvietas.	8,00 EUR/m ² + PVN + komunālie maksājumi + apsaimniekošanas maksa	

Rīgā, Līksnas ielā 9A
 Biroja telpas labā tehniskā stāvoklī, 2/2 stāvs. Viss stāvs. Visas komunikācijas, virtuves zona. Platība 459 m². Plaša auto stāvvietā pie ēkas.



Vērtējamo un salīdzināmo objektu raksturojošie lielumi	VO	Salīdzināmais objekts Nr.1		Salīdzināmais objekts Nr.2		Salīdzināmais objekts Nr.3		Salīdzināmais objekts Nr.4	
Salīdzināmais nekustamais īpašums	Maskavas iela 165	Toma iela 4		Lubānas iela 43		Grēdu iela 4		Līksnas iela 9A	
Telpu kopējā platība, m ²	877,3	392,00		380,00		609,00		459,00	
Viena kopējā m ² nomas maksa; EUR/m ²		7,00		6,00		8,00		6,00	
Nomas maksu ietekmējošie faktori		%	EUR/m ²	%	EUR/m ²	%	EUR/m ²	%	EUR/m ²
Telpu platības korekcija		-15%	-1,05	-15%	-0,90	-10%	-0,80	-15%	-0,90
Darījuma apstākļi/piedāvājums/iznomāšanas risks		-10%	-0,70	-10%	-0,60	-10%	-0,80	-10%	-0,60
Darījuma laiks		0%	0,00	0%	0,00	0%	0,00	0%	0,00
Kopējā korekcija		-25%	-1,75	-25%	-1,50	-20%	-1,60	-25%	-1,50
Atbilstoši darījumu apstākļiem un laikam koriģētā 1 m2 nomas maksa, EUR			5,25		4,50		6,40		4,50
Vērtību ietekmējošās korekcijas:		%	EUR/m ²	%	EUR/m ²	%	EUR/m ²	%	EUR/m ²
Atrašanās vieta pilsētā		-5%	-0,26	-5%	-0,23	-10%	-0,64	-5%	-0,23
Telpu kvalitāte		0%	0,00	0%	0,00	0%	0,00	0%	0,00
Ēkas vispārējā kvalitāte, plānojums		0%	0,00	5%	0,23	0%	0,00	10%	0,45
Pieklūšana un auto novietošanas iespējas		0%	0,00	0%	0,00	0%	0,00	0%	0,00
Inženierkomunikāciju nodrošinājums		0%	0,00	0%	0,00	0%	0,00	0%	0,00
Izvietojums ēkā		0%	0,00	0%	0,00	0%	0,00	0%	0,00
Kopējā korekcija		-5%	-0,26	0%	0,00	-10%	-0,64	5%	0,23
Reducētā iespējamā nomas maksa, EUR/m²			4,99		4,50		5,76		4,73
Uz vērtējamā īpašuma radītajiem reducētā nomas maksas pamatvienība, EUR/m²	4,99								

Līdzsvarotā iespējamā tirgus nomas maksa aprēķināta (noapaļojot) 5,0 EUR/m² mēnesī bez PVN.

Maksa par komunālajiem pakalpojumiem, apsaimniekošanas izdevumiem un ar īpašumu saistītiem nodokļiem tiek maksāta papildus nomas maksai.

4. Kopsavilkums

Apkopojot iepriekš veiktos aprēķinus, nekustamā īpašuma Rīgā, Maskavas ielā 165 (kadastra Nr.0100 546 0071) sastāvā esošās administratīvās ēkas (kadastra apz. 0100 046 2014 001) 4.stāva telpu, telpu grupa Nr.006, kopējā platība 877,3 m², tirgus nomas maksa atbilstoši situācijai īpašumā 2022. gada 11.maijā aprēķināta **5,00 EUR/m² mēnesī** bez PVN.

Maksa par komunālajiem pakalpojumiem, apsaimniekošanas izdevumiem un ar īpašumu saistītiem nodokļiem tiek maksāta papildus nomas maksai.

Apliecinu, ka, pamatojoties uz manām zināšanām un pārlicību:

- *saņemto informāciju esmu atspoguļojis patiesi;*
- *secinājumi pamatoti ar manu personīgo pieredzi;*
- *man nav ne pašreizējas, ne arī perspektīvas personīgās ieinteresētības novērtējamajā īpašumā.*

Sagatavoja: nekustamā īpašuma vērtētājs
(LĪVA sertifikāts Nr. 88)

Ģirts Kļaviņš

2.pielikums
pie VISPĀRĪGĀS VIENOŠANĀS

PASŪTĪJUMS (darba uzdevums) Nr. _2__

Izpildītājam

Lūdzu iesniegt piedāvājumu līguma par VSIA "Latvijas Vides, ģeoloģijas un meteoroloģijas centrs" nekustamo īpašumu un kustamās mantas vērtēšanu noslēgšanai saskaņā ar atklātā konkursa „ VSIA "Latvijas Vides, ģeoloģijas un meteoroloģijas centrs" nekustamo īpašumu un kustamās mantas vērtēšana" (identifikācijas Nr. VSIA LVĢMC 2021/3) rezultātā noslēgto 2021.gada 22. jūlija vispārīgo vienošanos Nr. VSIA LVĢMC 2021/3.

- 1.1. Vērtējamā Objekta nosaukums: administratīvās ēkas Valsts sabiedrība ar ierobežotu atbildību "Latvijas Vides, ģeoloģijas un meteoroloģijas centrs" 4. stāvs;
- 1.2. Vērtējamā Objekta adrese: Maskavas ielā 165, Rīgā, LV-1019;
- 1.3. Īss apraksts: nepieciešams administratīvās ēkas 4. stāva novērtēšana – telpu nomas maksas noteikšanai.
- 1.4. Daudzums (apjoms): (biroja telpas – 669.2 m², koplietošanas koridors un virtuve – 140.0 m², WC bloks – 32.0 m², kāpņu telpa – 36.1 m²)
- 1.5. Nosacījumi: Vērtējums nepieciešams ne vēlāk kā līdz 2022. gada 26. maijam.
- 1.6. Piedāvājuma iesniegšanas termiņš: līdz 2022. gada 03. maijam;
- 1.7. E-pasta adrese piedāvājuma iesniegšanai: ivars.bajars@lvģmc.lv;
- 1.8. Cita informācija: Vērtējums nepieciešams saskaņā ar Publiskas personas finanšu līdzekļu un mantas izšķērdēšanas novēršanas likumu un Ministru kabineta 2018. gada 20. februāra noteikumiem Nr. 97 „Publiskas personas mantas iznomāšanas noteikumi”.

Datums: 2022. gada 26. aprīlī
Paraksts: Valdes priekšsēdētājs

*paraksts

E. Zariņš

***ŠIS DOKUMENTS IR ELEKTRONISKI PARAKSTĪTS AR DROŠU
ELEKTRONISKO PARAKSTU UN SATUR LAIKA ZĪMOGU**

rāmātas informācija par īpašumu

http://www.lursoft.lv/zgr/search/show?o10=rauu-7320000000



Zemesgrāmatas informācija par īpašumu

[Meklēt pēc adreses](#) | [Meklēt pēc kadastra numura](#) | [Meklēšana pēc īpašuma zemesgrāmatas numura](#) | [Meklēšana pēc īpašuma nosaukuma](#) | [Mani īpašumi](#)

RĪGAS PILSĒTAS VIDZEMES PRIEKŠPILSĒTAS TIESAS ZEMESGRĀMATU NODAĻA
 Rīgas pilsētas zemesgrāmatas nodaļums Nr. 100000236966
 Kadastra numurs: 0100 046 2014
 Adrese: Maskavas iela 165, Rīga

Ieraksta Nr.	I daļas 1.iedaļa Nekustams īpašums, servitūti un reālīstas	Daļa	Platība, lielums
1.1.	Zemes gabals ar kadastra apzīmējumu 0100 046 2014. Spēkā esošs <small>Zurn. Nr. 300001549932, lēmums 26.07.2006, tiesnese Antra Zute</small>		4397 m ²
Ieraksta Nr.	I daļas 2.iedaļa No nekustama īpašuma atdalītie zemes gabali, servitūtu un reālīstas pārgrozījumi un dzēsumi	Daļa	Platība, lielums
	Nav ierakstu		
Ieraksta Nr.	II daļas 1.iedaļa Īpašnieks, dzimšanas gads, vieta, personas/nodokļu maksātāja kods, tiesību pamats	Daļa	Summa
1.1.	Īpašnieks: Latvijas valsts LATVIJAS REPUBLIKAS VIDES MINISTRIJA, nodokļu maksātāja kods 90000028508 personā. Spēkā esošs		
1.2.	Īpašuma tiesība nostiprināta uz zemi. Spēkā esošs		
1.3.	Pamats: 2006. gada 18.jūlija Latvijas Republikas Vides ministrijas uzzīņa, 2006. gada 28. jūnija Latvijas Republikas Ministru kabineta rīkojums Nr. 488. Spēkā esošs <small>Zurn. Nr. 300001549932, lēmums 26.07.2006, tiesnese Antra Zute</small>		
2.1.	Personas: Latvijas valsts, Latvijas Republikas Vides aizsardzības un reģionālās attīstības ministrijas, nodokļu maksātāja kods 90000028508 personā. Īpašuma tiesība izbeigusies. Spēkā esošs	0	
2.2.	Īpašnieks: "Latvijas Vides, ģeoloģijas un meteoroloģijas centrs", Valsts sabiedrība ar ierobežotu atbildību, nodokļu maksātāja kods 50103237791. Spēkā esošs	1	
2.3.	Pamats: 2010.gada 26. oktobra LIR Ministru kabineta rīkojums Nr. 617, 2010.gada 2. decembra Nekustamā īpašuma objektu pieņemšanas nodošanas akts. Spēkā esošs		

of 2

7/13/17, 11:25 AM

atas informācija par īpašumu

<http://www.lursoft.lv/zgr/search/showFolio?aid=93263ODS34>

Ieraksta Nr.	II daļas 2.iedaļa		
	Atzīmes par maksātnespēju, piedziņas vērsanu, aizliegumiem, pēcmāntinieku iecelšanu un mantojuma līgumiem		
	Nav ierakstu		
Ieraksta Nr.	III daļas 1.iedaļa		Platība, lielums
	Lietu tiesības, kas apgrūtina nekustamu īpašumu		
1.1.	Aizsargjosla gar Aiviekstes ielu un Maskavas ielu - sarkanā līnija. Spēkā esošs		39 m ²
1.2.	Aizsargjosla gar elektrisko tīklu kabeļu līniju. Spēkā esošs		205 m ²
1.3.	Aizsargjosla gar siltumtrasi kanālā tunelī. Spēkā esošs		72 m ²
1.4.	Aizsargjosla gar ūdensvadu. Spēkā esošs		475 m ²
1.5.	Servitūts - tiesība uz braucamo ceļu. Pamats: 2006. gada 18.jūlija Latvijas Republikas Vides ministrijas uzzīņa. Grozīts Saisīts ar ierakstu: III daļas 2.iedaļa 1.1 (300004028718) Grozīts		396 m ²
	Zurn. Nr. 300001549932, lēmums 28.07.2006, tiesnese Antra Zulte		
Ieraksta Nr.	III daļas 2.iedaļa		Platība, lielums
	Pārgrozījumi 1.iedaļas ierakstos, ierakstu un pārgrozījumu dzēsumi		
1.1.	Grozīts 1. iedaļas ieraksts Nr. 1.5 (Zurnāla Nr. 300001549932, 20.07.2006) un teksta daļa "Servitūts - tiesība uz braucamo ceļu" aizstāta ar: Nostiprināts ceļa servitūts par labu nekustamam īpašumam Aiviekstes iela 5, Rīga, Rīgas pilsētas zemesgrāmatā no.11477. Pamats: 2016.gada 13.janvāra servitūta līgums. Spēkā esošs		396 m ²
	Zurn. Nr. 300004028718, lēmums 02.02.2016, tiesnese Antra Tilīņa		
Ieraksta Nr.	IV daļas 1-2.iedaļa		Summa
	Kīlas tiesība un tā pamats		
	Nav ierakstu		
Ieraksta Nr.	IV daļas 3.iedaļa		Summa
	Pārgrozījumi kīlas tiesībās, pārgrozījumu dzēsumi		
	Nav ierakstu		
Ieraksta Nr.	IV daļas 4-5.iedaļa		Summa
	Kīlu dzēsumi pilnībā vai daļēji		
	Nav ierakstu		

Datu apstrādes pakalpojuma cena: 5.60 EUR



Valda Zvaigzne
 Latvijas Vides, ģeoloģijas un meteoroloģijas centrs, Valsts sabiedrība ar ierobežotu atbildību
 212.70.172.151
 13.07.2017 11:21:57

Zemesgrāmatas informācija par īpašumu

RĪGAS PILSĒTAS VIDZEMES PRIEKŠPILSĒTAS TIESAS ZEMESGRĀMATU NODAĻA
 Rīgas pilsētas zemesgrāmatas nodaļums Nr. 100000141658
 Kadastra numurs: 0100 546 0071
 Adrese: Maskavas iela 165, Rīga

Ieraksta Nr.	I daļas 1.iedaļa Nekustams īpašums, servitūti un reālnastas	Daļa	Platība, lielums
1.1.	Ēku (būvju) nekustams īpašums sastāv no administratīvās ēkas (kadastra apzīmējums 0100 0462014 001). Atzīme - ēka saistīta ar zemes gabalu Rīga, Maskavas iela 165, zemes gabala platība 4371 kv.m., kadastra apzīmējums 0100 546 0071. Zemes īpašuma tiesības atzītas Rīgas pilsētai (bijusī grupa 46, grunts 112, 114, 115, 130). Spēkā esošs Zurn. Nr. 300000803071, lēmums 14.07.2004, tiesnese Smaida Grava		
Ieraksta Nr.	I daļas 2.iedaļa No nekustama īpašuma atdalītie zemes gabali, servitūtu un reālnastu pārgrozījumi un dzēsumi	Daļa	Platība, lielums
	Nav ierakstu		
Ieraksta Nr.	II daļas 1.iedaļa Īpašnieks, dzimšanas gads, vieta, personas/nodokļu maksātāja kods, tiesību pamats	Daļa	Summa
1.1.	Īpašnieks: LATVIJAS VALSTS LATVIJAS REPUBLIKAS VIDES MINISTRIJAS personā, nodokļu maksātāja kods 90000028508. Spēkā esošs	1	
2.1.	Īpašuma tiesība nostiprināta uz ēku. Spēkā esošs		
3.1.	Pamats: 1994. gada 3. oktobra Pieņemšanas komisijas akts, 1995. gada 15. decembra akts Pieņemšanas komisijas akts. Spēkā esošs Zurn. Nr. 300000803071, lēmums 14.07.2004, tiesnese Smaida Grava		
4.1.	Persona: Latvijas valsts, Latvijas Republikas Vides aizsardzības un reģionālās attīstības ministrijas, nodokļu maksātāja kods 90000028508 personā. Īpašuma tiesība izbeigusies. Spēkā esošs	0	

Ārmatas informācija par īpašumu

<http://www.lursoft.lv/zgr/search/showFolio?aid=92643OCF0G&print>

4.2.	Īpašnieks: "Latvijas Vides, ģeoloģijas un meteoroloģijas centrs", Valsts sabiedrība ar ierobežotu atbildību, nodokļu maksātāja kods 50103237791. Spēkā esošs		
4.3.	Pamats: 2010.gada 26. oktobra LR Ministru kabineta rīkojums Nr. 617, 2010.gada 2. decembra Nekustamā īpašuma objektu pieņemšanas nodošanas akts. Spēkā esošs Žurn. Nr. 300003033117, lēmums 11.05.2011, tiesnese Līgita Vercavičija		
Ieraksta Nr.	II daļas 2.iedaļa Atzīmes par maksātspēju, piedziņas vērsanu, aizliegumiem, pēcmantinieku iecelšanu un mantojuma līgumiem		
	Nav ierakstu		
Ieraksta Nr.	III daļas 1.iedaļa Lietu tiesības, kas apgrūtinā nekustamu īpašumu		Platība, Ielums
	Nav ierakstu		
Ieraksta Nr.	III daļas 2.iedaļa Pārgrozījumi 1.iedaļās ierakstos, ierakstu un pārgrozījumu dzēsumi		Platība, Ielums
	Nav ierakstu		
Ieraksta Nr.	IV daļas 1-2.iedaļa Kīlas tiesība un tā pamats		Summa
	Nav ierakstu		
Ieraksta Nr.	IV daļas 3.iedaļa Pārgrozījumi kīlas tiesībās, pārgrozījumu dzēsumi		Summa
	Nav ierakstu		
Ieraksta Nr.	IV daļas 4-5.iedaļa Kīlu dzēsumi pilnībā vai daļēji		Summa
	Nav ierakstu		

Datu apstrādes pakalpojuma cena: 5.80 EUR

© Lursoft, Lursoft IT 1997-2017 Lursoft ir Latvijas Republikas Uzņēmumu Reģistra informācijas atkalizmantotājs. Lietotājs, lietojot sistēmas, apņemas ievērot Fizisko personu datu aizsardzības likumu, Autoritāšu likumu un Lursoft sistēmas izmantošanas noteikumus. Lietotājam aizliegts izmantot jebkādas automatizētas sistēmas vai iekārtas (robotus) piekļuvei sistēmai bez rakstiskas saskaņošanas ar Lursoft. Datu bāzei ir izziņas raksturs, un tai nav juridiska spēka. Lursoft nenes nekādu atbildību par darbībām vai lēmumiem, kas balstīti uz saņemto pakalpojumu.



Maiņa iela 9 | Rīga, LV-1001 | www.lursoft.lv | Tālrunis: 67844300 | Fakss: 67316315 | E-pasts: info@lursoft.lv

VALSTS ZEMES DIENESTS

ĒKAS KADASTRĀLĀS UZMĒRĪŠANAS LIETA

Būves kadastra apzīmējums:..... 01000462014001
Nosaukums:..... Administratīva ēka
Adrese:..... Maskavas iela 165, Rīga
Kadastrālās uzmērīšanas datums:..... 18.02.2020

Reģionālās nodaļas vadītājs (pilnvarotā persona):

(vārds, uzvārds)

(paraksts)

Datums: _____ gada _____.

Izdrukas ID: 390002379792	Izdrukas datums: 03.03.2020	1 no 12
---------------------------	-----------------------------	---------

Skaidrojumi:

Nav - Kadastra informācijas sistēmā dati nav reģistrēti; Neregistrē - atbilstoši normatīvajiem aktiem dati netiek reģistrēti

Ēkas kadastrālās uzmērīšanas lieta

1. Kadastra objekta identifikators

1.1. Būves kadastra apzīmējums:..... 01000462014001

1.2. Nekustamā īpašuma kadastra numurs:..... 01005460071

10. Būves pamatdati

10.1. Būves kadastra apzīmējums:..... 01000462014001

10.1.1. Adrese:..... Maskavas iela 165, Rīga

10.1.2. Nosaukums:..... Administratīva ēka

10.1.3. Galvenais lietošanas veids:..... 1220 - Biroju ēkas

10.1.4. Kopējā platība (m²):..... 6860.7

10.1.5. Apbūves laukums (m²):..... 2219.2

10.1.6. Virszemes stāvu skaits:..... 7

10.1.7. Pazemes stāvu skaits:..... 0

10.1.8. Telpu grupu skaits:..... 14

10.1.9. Eksploatācijā pieņemšanas gads(-i):..... 1994, 1995

10.1.10. Eksploatācijas uzsākšanas gads:..... 1994

10.1.11. Nolietojums (%):..... 8

10.1.12. Nolietojuma aprēķina datums:..... 02.03.2020

10.1.13. Kadastrālās uzmērīšanas datums:..... 18.02.2020

10.1.14. Būve ir pirmsreģistrēta:..... Nē

10.1.15. Veicot kadastrālo uzmērīšanu, būve apvidū nav konstatēta:..... Nē

10.1.16. Būve atrodas vai daļēji atrodas uz zemes vienības ar kadastra apzīmējumu:.....

01000460114, 01000462014

10.1.17. Funkcionāli saistīto ēku kadastra apzīmējumi:..... Nav

11. Būves tips

11.1. Būves kadastra apzīmējums:..... 01000462014001

Tipa kods	Tipa nosaukums
12200101	Biroju ēkas

12. Būves konstruktīvie elementi

12.1. Būves ar kadastra apzīmējumu 01000462014001 konstruktīvie elementi:

Nosaukums	Konstruktijas veids	Materiāls	Eksploatācijā pieņemšanas gads(-i)	Eksploatācijas uzsākšanas gads	Nolietojums (%)
Pamati	Dzelzbetona bloki (lentveida)	Dzelzbetona bloki	1994, 1995	1994	5
Arstienas un karkasi	Dzelzbetona gatavelementu karkasa konstrukcija, Dzelzbetona paneļi	Dzelzbetona karkasa konstrukcijas, Dzelzbetona paneļi	1994, 1995	1994	8
Pārsegumi	Dzelzbetona paneļi, Dzelzbetona sijas	Dzelzbetona paneļi, Dzelzbetona sijas	1994, 1995	1994	5
Īmurs (nesošā konstrukcija)	Dzelzbetona paneļu klājs virs dzelzbetona konstrukcijām	Dzelzbetona paneļi, Dzelzbetona sijas	1994, 1995	1994	8
Īmurs (segums)	Ruberoids	Ruberoids	1994, 1995	1994	30

13. Būves apjoma rādītāji

13.1. Būves ar kadastra apzīmējumu 01000462014001 apjoma rādītāji:

Apjoma rādītāja veids	Apjoma rādītāja nosaukums	Apjoms un mērvienība	Tipa/ elementa kods	Tipa/ elementa nosaukums
Apbūves laukums	Nav	2219.2 apbūves laukuma kv.m.	Nav	Nav
Kopējā platība	Nav	6860.7 kv.m.	Nav	Nav

Izdrukas ID: 390002379792	Izdrukas datums: 03.03.2020	2 no 12
---------------------------	-----------------------------	---------

Skaidrojumi:

Nav – Kadastra informācijas sistēmā dati nav reģistrēti. Nereģistrē – atbilstoši normatīvajiem aktiem dati netiek reģistrēti

Apjoma rādītāja veids	Apjoma rādītāja nosaukums	Apjoms un mērvienība	Tipa/ elementa kods	Tipa/ elementa nosaukums
Augstums	Nav	26.8 m	Nav	Nav
Būvtilpums	Nav	31015 kub.m.	Nav	Nav

14. Kopējās platības sadalījums pa platību veidiem

14.1. Būve ar kadastra apzīmējumu.....	01000462014001
14.1.1. Kopējā platība (m ²).....	6860.7
14.1.1.1. Lietderīgā platība (m ²).....	6191.6
14.1.1.1.1. Dzīvokļu kopējā platība (m ²).....	0
14.1.1.1.1.1. Dzīvokļu platība (m ²).....	0
14.1.1.1.1.1.1. Dzīvojamā platība (m ²).....	0
14.1.1.1.1.1.2. Dzīvokļu palīgtelpu platība (m ²).....	0
14.1.1.1.1.2. Dzīvokļu ārtelpu platība (m ²).....	0
14.1.1.1.2. Nedzīvojamo telpu platība (m ²).....	6191.6
14.1.1.1.2.1. Nedzīvojamo iekštelpu platība (m ²).....	6191.6
14.1.1.1.2.2. Nedzīvojamo ārtelpu platība (m ²).....	0
14.1.1.2. Koplietošanas palīgtelpu platība (m ²).....	669.1
14.1.1.2.1. Koplietošanas iekštelpu platība (m ²).....	669.1
14.1.1.2.2. Koplietošanas ārtelpu platība (m ²).....	0

16. Telpu grupas pamatdati

16.1. Telpu grupas kadastra apzīmējums:.....	01000462014001005
16.1.1. Adrese:.....	Nav
16.1.2. Nosaukums:.....	Biroja telpas
16.1.3. Lietošanas veids:.....	1220 - Biroja telpu grupa
16.1.4. Stāvs (stāvi), kurā atrodas telpu grupa:.....	3
16.1.5. Telpu skaits:.....	16
16.1.6. Kopējā platība (m ²):.....	853.1
16.1.7. Kadastrālās uzmērīšanas datums:.....	18.02.2020
16.1.8. Eksploatācijā pieņemšanas gads(-i):.....	Nav
16.1.9. Telpu grupa ietilpst dzīvokļa īpašumā ar kadastra numuru:.....	Nav
16.1.10. Telpu grupa ietilpst būvē ar kadastra apzīmējumu:.....	01000462014001
16.1.11. Būve atrodas vai daļēji atrodas uz zemes vienības ar kadastra apzīmējumu:.....	01000460114, 01000462014
16.2. Telpu grupas kadastra apzīmējums:.....	01000462014001006
16.2.1. Adrese:.....	Nav
16.2.2. Nosaukums:.....	Biroja telpas
16.2.3. Lietošanas veids:.....	1220 - Biroja telpu grupa
16.2.4. Stāvs (stāvi), kurā atrodas telpu grupa:.....	4
16.2.5. Telpu skaits:.....	17
16.2.6. Kopējā platība (m ²):.....	845.3
16.2.7. Kadastrālās uzmērīšanas datums:.....	18.02.2020
16.2.8. Eksploatācijā pieņemšanas gads(-i):.....	Nav
16.2.9. Telpu grupa ietilpst dzīvokļa īpašumā ar kadastra numuru:.....	Nav
16.2.10. Telpu grupa ietilpst būvē ar kadastra apzīmējumu:.....	01000462014001
16.2.11. Būve atrodas vai daļēji atrodas uz zemes vienības ar kadastra apzīmējumu:.....	01000460114, 01000462014
16.3. Telpu grupas kadastra apzīmējums:.....	01000462014001007
16.3.1. Adrese:.....	Nav
16.3.2. Nosaukums:.....	Biroja telpas
16.3.3. Lietošanas veids:.....	1220 - Biroja telpu grupa
16.3.4. Stāvs (stāvi), kurā atrodas telpu grupa:.....	5
16.3.5. Telpu skaits:.....	17
16.3.6. Kopējā platība (m ²):.....	851.4

Izdrukas ID: 390002379792	Izdrukas datums: 03.03.2020	3 no 12
---------------------------	-----------------------------	---------

Skaidrojumi:

Nav - Kadastra informācijas sistēmā dati nav reģistrēti; Neregistrēts - atbilstoši normatīvajiem aktiem dati netiek reģistrēti

16.3.7. Kadastrālās uzmērīšanas datums:.....	18.02.2020
16.3.8. Eksploatācijā pieņemšanas gads(-i):.....	Nav
16.3.9. Telpu grupa ietilpst dzīvokļa īpašumā ar kadastra numuru:.....	Nav
16.3.10. Telpu grupa ietilpst būvē ar kadastra apzīmējumu:.....	01000462014001
16.3.11. Būve atrodas vai daļēji atrodas uz zemes vienības ar kadastra apzīmējumu:.....	01000460114, 01000462014
16.4. Telpu grupas kadastra apzīmējums:.....	01000462014001008
16.4.1. Adrese:.....	Nav
16.4.2. Nosaukums:.....	Biroja telpas
16.4.3. Lietošanas veids:.....	1220 - Biroja telpu grupa
16.4.4. Stāvs (stāvi), kurā atrodas telpu grupa:.....	6, 7
16.4.5. Telpu skaits:.....	21
16.4.6. Kopējā platība (m ²):.....	899.3
16.4.7. Kadastrālās uzmērīšanas datums:.....	18.02.2020
16.4.8. Eksploatācijā pieņemšanas gads(-i):.....	Nav
16.4.9. Telpu grupa ietilpst dzīvokļa īpašumā ar kadastra numuru:.....	Nav
16.4.10. Telpu grupa ietilpst būvē ar kadastra apzīmējumu:.....	01000462014001
16.4.11. Būve atrodas vai daļēji atrodas uz zemes vienības ar kadastra apzīmējumu:.....	01000460114, 01000462014
16.5. Telpu grupas kadastra apzīmējums:.....	01000462014001009
16.5.1. Adrese:.....	Nav
16.5.2. Nosaukums:.....	Biroja telpas
16.5.3. Lietošanas veids:.....	1220 - Biroja telpu grupa
16.5.4. Stāvs (stāvi), kurā atrodas telpu grupa:.....	1
16.5.5. Telpu skaits:.....	20
16.5.6. Kopējā platība (m ²):.....	963.5
16.5.7. Kadastrālās uzmērīšanas datums:.....	22.03.2019
16.5.8. Eksploatācijā pieņemšanas gads(-i):.....	Nav
16.5.9. Telpu grupa ietilpst dzīvokļa īpašumā ar kadastra numuru:.....	Nav
16.5.10. Telpu grupa ietilpst būvē ar kadastra apzīmējumu:.....	01000462014001
16.5.11. Būve atrodas vai daļēji atrodas uz zemes vienības ar kadastra apzīmējumu:.....	01000460114, 01000462014
16.6. Telpu grupas kadastra apzīmējums:.....	01000462014001010
16.6.1. Adrese:.....	Nav
16.6.2. Nosaukums:.....	Biroja telpas
16.6.3. Lietošanas veids:.....	1220 - Biroja telpu grupa
16.6.4. Stāvs (stāvi), kurā atrodas telpu grupa:.....	1
16.6.5. Telpu skaits:.....	17
16.6.6. Kopējā platība (m ²):.....	378.3
16.6.7. Kadastrālās uzmērīšanas datums:.....	03.03.2003
16.6.8. Eksploatācijā pieņemšanas gads(-i):.....	Nav
16.6.9. Telpu grupa ietilpst dzīvokļa īpašumā ar kadastra numuru:.....	Nav
16.6.10. Telpu grupa ietilpst būvē ar kadastra apzīmējumu:.....	01000462014001
16.6.11. Būve atrodas vai daļēji atrodas uz zemes vienības ar kadastra apzīmējumu:.....	01000460114, 01000462014
16.7. Telpu grupas kadastra apzīmējums:.....	01000462014001012
16.7.1. Adrese:.....	Nav
16.7.2. Nosaukums:.....	Laboratorijas telpas
16.7.3. Lietošanas veids:.....	1263 - Izglītības iestāžu telpu grupa
16.7.4. Stāvs (stāvi), kurā atrodas telpu grupa:.....	2
16.7.5. Telpu skaits:.....	8

In drukas ID: 390002379792	In drukas datums: 03.03.2020	4 no 12
----------------------------	------------------------------	---------

Skaidrojumi:

Nav – Kadastra informācijas sistēmā dati nav reģistrēti; Neregistrēti – atbilstoši normatīvajiem aktiem dati netiek reģistrēti

16.7.6. Kopējā platība (m ²):	142
16.7.7. Kadastrālās uzmērīšanas datums:	22.03.2019
16.7.8. Eksploatācijā pieņemšanas gads(-i):	Nav
16.7.9. Telpu grupa ietilpst dzīvokļa īpašumā ar kadastra numuru:	Nav
16.7.10. Telpu grupa ietilpst būvē ar kadastra apzīmējumu:	01000462014001
16.7.11. Būve atrodas vai daļēji atrodas uz zemes vienības ar kadastra apzīmējumu:	01000460114, 01000462014
16.8. Telpu grupas kadastra apzīmējums:	01000462014001013
16.8.1. Adrese:	Nav
16.8.2. Nosaukums:	Laboratorijas telpas
16.8.3. Lietošanas veids:	1263 - Izglītības iestāžu telpu grupa
16.8.4. Stāvs (stāvi), kurā atrodas telpu grupa:	2
16.8.5. Telpu skaits:	30
16.8.6. Kopējā platība (m ²):	751.7
16.8.7. Kadastrālās uzmērīšanas datums:	22.03.2019
16.8.8. Eksploatācijā pieņemšanas gads(-i):	Nav
16.8.9. Telpu grupa ietilpst dzīvokļa īpašumā ar kadastra numuru:	Nav
16.8.10. Telpu grupa ietilpst būvē ar kadastra apzīmējumu:	01000462014001
16.8.11. Būve atrodas vai daļēji atrodas uz zemes vienības ar kadastra apzīmējumu:	01000460114, 01000462014
16.9. Telpu grupas kadastra apzīmējums:	01000462014001014
16.9.1. Adrese:	Nav
16.9.2. Nosaukums:	Publiskās telpas
16.9.3. Lietošanas veids:	1220 - Biroja telpu grupa
16.9.4. Stāvs (stāvi), kurā atrodas telpu grupa:	1, 2
16.9.5. Telpu skaits:	8
16.9.6. Kopējā platība (m ²):	307.6
16.9.7. Kadastrālās uzmērīšanas datums:	18.02.2020
16.9.8. Eksploatācijā pieņemšanas gads(-i):	Nav
16.9.9. Telpu grupa ietilpst dzīvokļa īpašumā ar kadastra numuru:	Nav
16.9.10. Telpu grupa ietilpst būvē ar kadastra apzīmējumu:	01000462014001
16.9.11. Būve atrodas vai daļēji atrodas uz zemes vienības ar kadastra apzīmējumu:	01000460114, 01000462014
16.10. Telpu grupas kadastra apzīmējums:	01000462014001015
16.10.1. Adrese:	Nav
16.10.2. Nosaukums:	Darba telpas
16.10.3. Lietošanas veids:	1220 - Biroja telpu grupa
16.10.4. Stāvs (stāvi), kurā atrodas telpu grupa:	2
16.10.5. Telpu skaits:	2
16.10.6. Kopējā platība (m ²):	199.4
16.10.7. Kadastrālās uzmērīšanas datums:	22.03.2019
16.10.8. Eksploatācijā pieņemšanas gads(-i):	Nav
16.10.9. Telpu grupa ietilpst dzīvokļa īpašumā ar kadastra numuru:	Nav
16.10.10. Telpu grupa ietilpst būvē ar kadastra apzīmējumu:	01000462014001
16.10.11. Būve atrodas vai daļēji atrodas uz zemes vienības ar kadastra apzīmējumu:	01000460114, 01000462014
16.11. Telpu grupas kadastra apzīmējums:	01000462014001905
16.11.1. Adrese:	Nav
16.11.2. Nosaukums:	Lifts
16.11.3. Lietošanas veids:	1200 - Koplietošanas telpu grupa
16.11.4. Stāvs (stāvi), kurā atrodas telpu grupa:	1

In drukas ID: 390002379792	In drukas datums: 03.03.2020	5 no 12
----------------------------	------------------------------	---------

Skaidrojumi:

Nav - Kadastra informācijas sistēmā dati nav reģistrēti; Neregistrē - atbilstoši normatīvajiem aktiem dati netiek reģistrēti

16.11.5. Telpu skaits:	1
16.11.6. Kopējā platība (m ²):	1.4
16.11.7. Kadastrālās uzmērīšanas datums:	03.03.2003
16.11.8. Eksploatācijā pieņemšanas gads(-i):	Nav
16.11.9. Telpu grupa ietilpst dzīvokļa īpašumā ar kadastra numuru:	Nav
16.11.10. Telpu grupa ietilpst būvē ar kadastra apzīmējumu:	01000462014001
16.11.11. Būve atrodas vai daļēji atrodas uz zemes vienības ar kadastra apzīmējumu:	01000460114, 01000462014
16.12. Telpu grupas kadastra apzīmējums:	01000462014001906
16.12.1. Adrese:	Nav
16.12.2. Nosaukums:	Lifts
16.12.3. Lietošanas veids:	1200 - Koplietošanas telpu grupa
16.12.4. Stāvs (stāvi), kurā atrodas telpu grupa:	1
16.12.5. Telpu skaits:	1
16.12.6. Kopējā platība (m ²):	1.4
16.12.7. Kadastrālās uzmērīšanas datums:	03.03.2003
16.12.8. Eksploatācijā pieņemšanas gads(-i):	Nav
16.12.9. Telpu grupa ietilpst dzīvokļa īpašumā ar kadastra numuru:	Nav
16.12.10. Telpu grupa ietilpst būvē ar kadastra apzīmējumu:	01000462014001
16.12.11. Būve atrodas vai daļēji atrodas uz zemes vienības ar kadastra apzīmējumu:	01000460114, 01000462014
16.13. Telpu grupas kadastra apzīmējums:	01000462014001907
16.13.1. Adrese:	Nav
16.13.2. Nosaukums:	Lifts
16.13.3. Lietošanas veids:	1200 - Koplietošanas telpu grupa
16.13.4. Stāvs (stāvi), kurā atrodas telpu grupa:	1
16.13.5. Telpu skaits:	1
16.13.6. Kopējā platība (m ²):	2.7
16.13.7. Kadastrālās uzmērīšanas datums:	03.03.2003
16.13.8. Eksploatācijā pieņemšanas gads(-i):	Nav
16.13.9. Telpu grupa ietilpst dzīvokļa īpašumā ar kadastra numuru:	Nav
16.13.10. Telpu grupa ietilpst būvē ar kadastra apzīmējumu:	01000462014001
16.13.11. Būve atrodas vai daļēji atrodas uz zemes vienības ar kadastra apzīmējumu:	01000460114, 01000462014
16.14. Telpu grupas kadastra apzīmējums:	01000462014001908
16.14.1. Adrese:	Nav
16.14.2. Nosaukums:	Koplietošanas telpas
16.14.3. Lietošanas veids:	1200 - Koplietošanas telpu grupa
16.14.4. Stāvs (stāvi), kurā atrodas telpu grupa:	1, 2, 3, 4, 5, 6, 7
16.14.5. Telpu skaits:	34
16.14.6. Kopējā platība (m ²):	663.6
16.14.7. Kadastrālās uzmērīšanas datums:	18.02.2020
16.14.8. Eksploatācijā pieņemšanas gads(-i):	Nav
16.14.9. Telpu grupa ietilpst dzīvokļa īpašumā ar kadastra numuru:	Nav
16.14.10. Telpu grupa ietilpst būvē ar kadastra apzīmējumu:	01000462014001
16.14.11. Būve atrodas vai daļēji atrodas uz zemes vienības ar kadastra apzīmējumu:	01000460114, 01000462014
17. Telpu grupas kopējās platības sadalījums pa telpu veidiem un telpu raksturojošie rādītāji	
17.1. Telpu grupas kadastra apzīmējums:	01000462014001005

Indrakas ID: 390002379792	Indrakas datums: 03.03.2020	6 no 12
---------------------------	-----------------------------	---------

Skaidrojumi:

Nav - Kadastra informācijas sistēmā dati nav reģistrēti; Neregistrē - atbilstoši normatīvajiem aktiem dati netiek reģistrēti

Numurs	Nosaukums	Veids	Stāvs	Augstums (m)	Mazākais augstums (m)	Lielākais augstums (m)	Platība (m ²)	Eksploatacijā pieņemšanas gads(-i)
1	Kabinets	4 - Nedzīvojamā iekštelpa	3	2,8	2,65	2,95	135,3	Nav
2	Darba telpa	4 - Nedzīvojamā iekštelpa	3	2,6	2,6	2,6	34,6	Nav
3	Darba telpa	4 - Nedzīvojamā iekštelpa	3	2,6	2,6	2,6	35,6	Nav
4	Darba telpa	4 - Nedzīvojamā iekštelpa	3	2,95	2,95	2,95	70,7	Nav
5	Tualetes priekštelpa, tualete	4 - Nedzīvojamā iekštelpa	3	2,6	2,6	2,6	14,2	Nav
6	Unkoptamās ievantra telpa	4 - Nedzīvojamā iekštelpa	3	2,6	2,6	2,6	4,1	Nav
7	Tualetes priekštelpa, tualete	4 - Nedzīvojamā iekštelpa	3	2,6	2,6	2,6	13,6	Nav
8	Gaitenis	4 - Nedzīvojamā iekštelpa	3	2,95	2,95	2,95	7,8	Nav
9	Darba telpa	4 - Nedzīvojamā iekštelpa	3	2,8	2,65	2,95	194,8	Nav
10	Kabinets	4 - Nedzīvojamā iekštelpa	3	2,95	2,95	2,95	16,3	Nav
11	Apspriežu zīle	4 - Nedzīvojamā iekštelpa	3	2,95	2,95	2,95	16,3	Nav
12	Darba telpa	4 - Nedzīvojamā iekštelpa	3	2,95	2,95	2,95	70,4	Nav
13	Gaitenis, virtuve	4 - Nedzīvojamā iekštelpa	3	2,6	2,2	3	148,5	Nav
14	Tualetes cilvēkiem ar kustību traucējumiem	4 - Nedzīvojamā iekštelpa	3	2,45	2,45	2,45	4,1	Nav
15	Kabinets	4 - Nedzīvojamā iekštelpa	3	2,65	2,65	2,65	15,9	Nav
16	Darba telpa	4 - Nedzīvojamā iekštelpa	3	2,65	2,65	2,65	70,9	Nav

17.2. Telpu grupas kadastra apzīmējums:..... 01000462014001006

Numurs	Nosaukums	Veids	Stāvs	Augstums (m)	Mazākais augstums (m)	Lielākais augstums (m)	Platība (m ²)	Eksploatacijā pieņemšanas gads(-i)
1	Kabinets, gaitenis	4 - Nedzīvojamā iekštelpa	4	2,78	2,6	2,95	193,8	Nav
2	Kabinets	4 - Nedzīvojamā iekštelpa	4	2,6	2,6	2,6	11,5	Nav
3	Kabinets, apspriežu zīle	4 - Nedzīvojamā iekštelpa	4	2,48	2,35	2,6	51,8	Nav
4	Kabinets	4 - Nedzīvojamā iekštelpa	4	2,55	2,55	2,55	18,5	Nav
5	Darba telpa	4 - Nedzīvojamā iekštelpa	4	2,9	2,9	2,9	70,9	Nav
6	Tualetes priekštelpa, tualete	4 - Nedzīvojamā iekštelpa	4	2,6	2,6	2,6	14,2	Nav
7	Unkoptamās ievantra telpa	4 - Nedzīvojamā iekštelpa	4	2,6	2,6	2,6	4	Nav
8	Tualetes priekštelpa, tualete	4 - Nedzīvojamā iekštelpa	4	2,6	2,6	2,6	13,9	Nav
9	Gaitenis	4 - Nedzīvojamā iekštelpa	4	2,5	2,5	2,5	8,4	Nav
10	Darba telpa	4 - Nedzīvojamā iekštelpa	4	2,9	2,9	2,9	182,8	Nav
11	Kabinets	4 - Nedzīvojamā iekštelpa	4	2,9	2,9	2,9	34,7	Nav
12	Apspriežu zīle	4 - Nedzīvojamā iekštelpa	4	2,9	2,9	2,9	15,8	Nav
13	Apspriežu zīle	4 - Nedzīvojamā iekštelpa	4	2,9	2,9	2,9	33,6	Nav
14	Apspriežu zīle	4 - Nedzīvojamā iekštelpa	4	2,55	2,55	2,55	18,2	Nav
15	Gaitenis, virtuve	4 - Nedzīvojamā iekštelpa	4	2,58	2,25	2,9	131,7	Nav
16	Tualetes cilvēkiem ar kustību traucējumiem	4 - Nedzīvojamā iekštelpa	4	2,43	2,35	2,5	3,9	Nav
17	Kabinets	4 - Nedzīvojamā iekštelpa	4	2,55	2,55	2,55	17,6	Nav

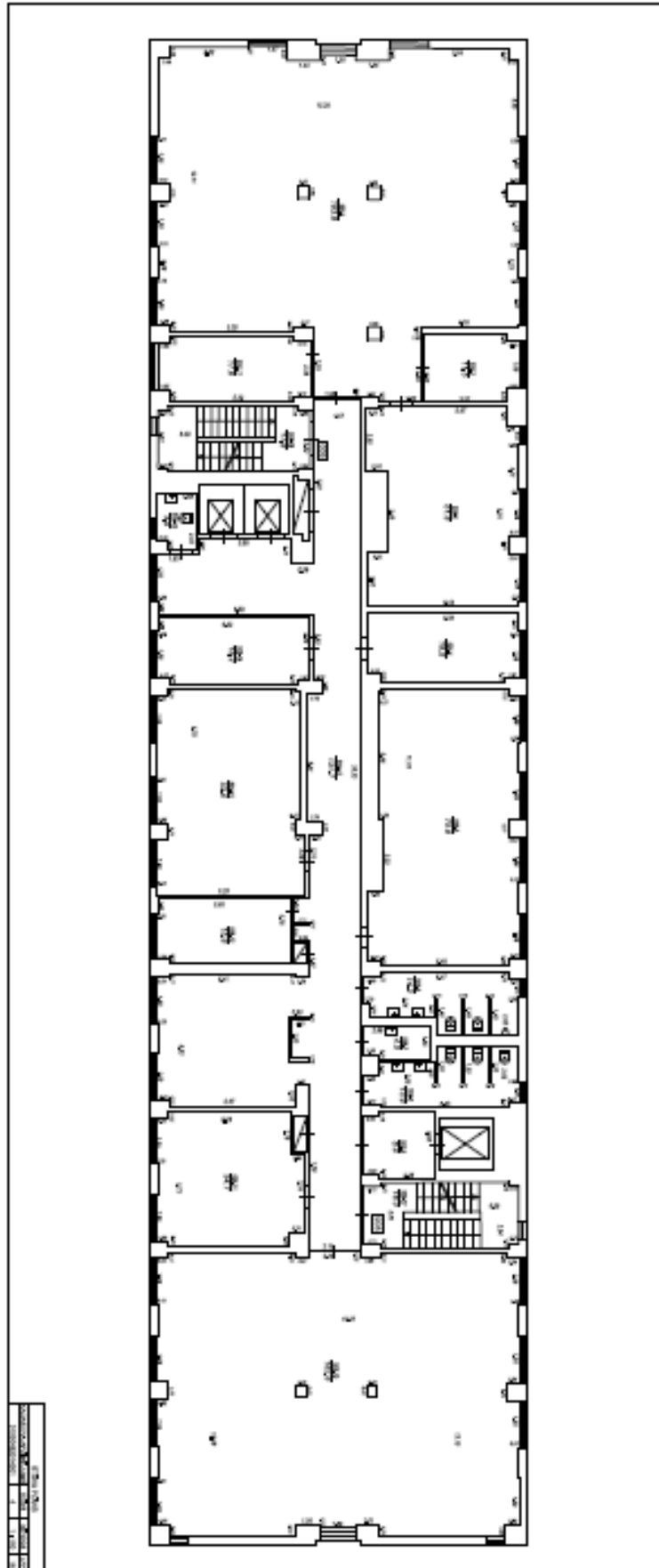
17.3. Telpu grupas kadastra apzīmējums:..... 01000462014001007

Numurs	Nosaukums	Veids	Stāvs	Augstums (m)	Mazākais augstums (m)	Lielākais augstums (m)	Platība (m ²)	Eksploatacijā pieņemšanas gads(-i)
1	Darba telpa, zemes dārzu daļas darba telpa, darbinieku virtuve, SNID darba telpa, IT daļas darba telpa	4 - Nedzīvojamā iekštelpa	5	2,95	2,95	2,95	580,9	Nav
2	Meteoroloģijas operatīvās daļas vadītāja kabinets	4 - Nedzīvojamā iekštelpa	5	2,95	2,95	2,95	9,1	Nav
3	Meteoroloģijas operatīvās daļas vadītāja kabinets	4 - Nedzīvojamā iekštelpa	5	2,9	2,9	2,9	16	Nav
4	Apspriežu zīle	4 - Nedzīvojamā iekštelpa	5	2,95	2,95	2,95	17,4	Nav
5	Savaru telpa	4 - Nedzīvojamā iekštelpa	5	2,95	2,95	2,95	17,8	Nav
6	IT projektu vadītāja kabinets	4 - Nedzīvojamā iekštelpa	5	2,95	2,95	2,95	8,9	Nav
7	IT daļas vadītāja kabinets	4 - Nedzīvojamā iekštelpa	5	2,95	2,95	2,95	9	Nav
8	Tualetes priekštelpa, tualete	4 - Nedzīvojamā iekštelpa	5	2,6	2,6	2,6	14,1	Nav
9	Dušu telpa	4 - Nedzīvojamā iekštelpa	5	2,6	2,6	2,6	3,8	Nav

Izdrukas ID: 390002379792 Izdrukas datums: 03.03.2020 7 no 12

Skaidrojumi:

Nav – Kadastra informācijas sistēmā dati nav reģistrēti; Neregistrēti – atbilstoši normatīvajiem aktiem dati netiek reģistrēti





LATVIJAS
ĪPAŠUMU
VĒRTĒTĀJU
ASOCIĀCIJA

LĪVA KOMPETENCES UZRAUDZĪBAS BIROJS

Kompetences sertifikāts nekustamā īpašuma, kustamās mantas un uzņēmējdarbības (biznesa) vērtēšanā

Nr. 36

Izsniegts

SIA «Grant Thornton Baltic»

firma

Reģistrācijas Nr. 50003619401

Darbība sertificēta no

2016. gada 1. februāra

datums

Sertifikāts izsniegts

2021. gada 2. februārī

datums

Sertifikāts derīgs līdz

2026. gada 1. februārim

datums


A. Kandeale

LĪVA Kompetences uzraudzības biroja
vadītāja





V. Žuromskis

LĪVA valdes priekšsēdētājs

Sertifikāts izsniegts saskaņā ar LĪVA 28.03.2019. Noteikumiem
"Par komersantu darbības uzraudzības un kontroles kartību īpašumu vērtēšanu"

LATAK - 53 - 290



LATVIJAS
ĪPAŠUMU
VĒRTĒTĀJU
ASOCIĀCIJA

LĪVA VĒRTĒTĀJU SERTIFIKĀCIJAS BIROJS

ĪPAŠUMU VĒRTĒTĀJA
PROFESIONĀLĀS KVALIFIKĀCIJAS SERTIFIKĀTS

NR. 88

Girts Klaviņš

vārds, uzvārds

050765-10000

personas kods

Nekustamā īpašuma vērtēšana

sertificējamā darbība

Darbība sertificēta no

2005. gada 21. jūnija

datums

Sertifikāts piešķirts

2020. gada 22. jūnijā

datums

Sertifikāts derīgs līdz

2025. gada 21. jūnijam

datums



Dainis Funsts

LĪVA Vērtētāju
sertifikācijas biroja
direktors

Izsniegts saskaņā ar Latvijas Republikas Ministru Kabineta 2014.gada 23.septembra noteikumiem Nr.559